

Государственное унитарное предприятие  
Владимирской области  
Головной проектный институт  
**ВЛАДИМИРГРАЖДАНПРОЕКТ**



**Капитальный ремонт  
многоквартирного жилого дома,  
расположенного по адресу:  
г. Владимир, ул.Лесная , д. 9/9**

**РЕМОНТ КРЫШИ**

**Сметная документация по программе капремонта многоквартирных  
жилых домов на территории Владимирской области на 2016 год.**

«УТВЕРЖДАЮ»

\_\_\_\_\_ / \_\_\_\_\_ /

«\_\_\_\_\_» \_\_\_\_\_ 20\_\_ г.

**ВЕДОМОСТЬ ОБЪЕМОВ РАБОТ**

Капитальный ремонт кровли многоквартирного жилого дома, расположенного по адресу: г. Владимир, ул. Лесная, 9/9

№ пп	Наименование работ и затрат	Единица измерения	Количество
1	2	3	4
1.	Разборка покрытий кровель из волнистых и полуволнистых асбестоцементных листов	100 м2 покрытия	4.56
2.	Разборка деревянных элементов конструкций крыш обрешетки из брусков с прозорами	100 м2 кровли	4.56
3.	Разборка деревянных элементов конструкций крыш стропил со стойками и подкосами из брусьев и бревен	100 м2 кровли	4.56
4.	Разборка слуховых окон прямоугольных односкатных	100 окон	0.01
5.	Установка стропил	1 м3 древесины в конструкции	11.4
6.	Огнебиозащитное покрытие деревянных конструкций составом "Пирилакс" любой модификации при помощи аэрозольно-капельного распыления для обеспечения второй группы огнезащитной эффективности по НПБ 251(стропила)	100 м2 обрабатываемой поверхности	4.8
7.	Состав огнебиозащитный "Негорин- МС-Д" расход 1кг/29м2	кг	32.2758
8.	Устройство слуховых окон	1 слуховое окно	1
9.	Скобяные изделия для оконных блоков общественных зданий при заполнении отдельными элементами одностворных высотой до 1,2 м	компл.	1
10.	Окна неоткрывающиеся (глухие) одинарной конструкции с жалюзийной решеткой площадь 1,01 м2	м2	1.3
11.	Устройство кровель из рулонной стали по обрешетке из обрезной доски при кровле средней сложности	100 м2 кровли	4.56
12.	Доски обрезные хвойных пород длиной 4-6,5 м, шириной 75-150 мм, толщиной 44 мм и более, II сорта	м3	14.5464
13.	Сталь оцинкованная в рулонах толщиной 0,55 мм	т	3.2786
14.	. Обивка боковин слуховых окон оцинкованной кровельной сталью по дереву с одной стороны	100 м2 проемов	0.03
15.	Устройство мелких покрытий (примыкания, коньки, ендовы ) из оцинкованной стали	100 м2 покрытия	0.68
16.	Укладка трубопроводов из хризотилцементных безнапорных труб диаметром 150 мм	1 км трубопровода	0.009
17.	Разборка стен приемков и каналов (прим.)	1 м3 кладки	8
18.	Кладка стен приемков и каналов	1 м3 кладки	8
19.	Оштукатуривание поверхности дымовых труб	100 м2 поверхности	0.64
20.	Окраска известковыми составами печей, стояков, труб	100 м2 окрашиваемой поверхности	0.64
21.	Устройство пароизоляции прокладочной в один слой	100 м2 изолируемой поверхности	3.68
22.	Стоимость пленки Optima (Польша)	м2	404.8
23.	Утепление покрытий плитами из минеральной ваты в один слой	100 м2 утепляемого покрытия	3.68
24.	Плиты минераловатные "Кавити Баттс" ROCKWOOL	м3	37.904
25.	Укладка ходовых досок	100 м ходов	0.37
26.	Установка снегозадержателей	100 м ограждения	0.65
27.	Стоимость снегозадержателей PRESTIGE-F оцинкованные	м	65
28.	Простая окраска масляными составами по дереву потолков (карнизов)	100 м2 окрашиваемой поверхности	0.5

1	2	3	4
29.	Пинотекс	л	32.5
30.	Автогидроподъемники высотой подъема 18 м	маш.-ч	11.79
31.	Погрузка при автомобильных перевозках мусора строительного с погрузкой вручную	1 т груза	16.56
32.	Перевозка грузов I класса автомобилями-самосвалами грузоподъемностью 10 т работающих вне карьера на расстояние до 30 км	1 т груза	16.56

Составил: \_\_\_\_\_

(должность, подпись, Ф.И.О)

Стройка: Капитальный ремонт кровли многоквартирного жилого дома, расположенного по адресу: г. Владимир, ул. Лесная, 9/9  
Объект: Капитальный ремонт кровли многоквартирного жилого дома, расположенного по адресу: г. Владимир, ул. Лесная, 9/9  
**ЛОКАЛЬНАЯ СМЕТА № 02-01-32**  
(Локальный сметный расчет)  
Основание: Дефектная ведомость  
Капитальный ремонт кровли многоквартирного жилого дома, расположенного по адресу: г. Владимир, ул. Лесная, 9/9

Сметная стоимость: 1 230.184 тыс. руб.  
Нормативная трудоемкость: 1.542 тыс.чел.ч  
Сметная заработная плата: 192.943 тыс. руб.

Составлена в базисных ценах на 01.01.2000 и текущих ценах на 1-й квартал 2016 г.

№ поз.	Шифр, номер норматива, код ресурса	Наименование работ и затрат, характеристика оборудования, масса	Единица измерения	Количество		Сметная стоимость в базисных ценах		Сметная стоимость в текущих ценах		Индекс
				на единицу измерения	по проектным данным	на единицу измерения	общая	на единицу измерения	общая	
1	2	3	4	5	6	7	8	9	10	11
1.	E46-04-008-04	Разборка покрытий кровель из волнистых и полуволнистых асбестоцементных листов	100 м2 покрыт		4.56	154.66	705.23	1 895.21	8 642.16	12.254
1. 1.	31-1020	Рабочий строитель среднего разряда 2	чел.-ч	15.9	72.504	7.800	565.53	113.100	8 200.20	14.5
1. 2.	X03-0403	Лебедки электрические тяговым усилием 19,62 кН (2 т)	маш.-ч	4.6	20.976	6.66	139.70	21.07	441.96	3.164
		Накладные расходы				99%	559.87	84%	6 888.17	
		Сметная прибыль				60%	339.32	48%	3 936.10	
		Всего с НР и СП					1 604.42		19 466.43	
2.	E58-1-1	Разборка деревянных элементов конструкций крыш обрешетки из брусков с прозорами	100 м2 кровли		4.56	160.11	730.12	2 140.95	9 762.72	13.371
2. 1.	31-1022	Рабочий строитель среднего разряда 2,2	чел.-ч	15.16	69.1296	7.940	548.89	115.130	7 958.89	14.5
2. 2.	31000-0001	Затраты труда машинистов	чел.-ч	0.46	2.0976	13.501	28.32	195.752	410.61	14.499
2. 3.	X02-0129	Краны башенные при работе на других видах строительства 8 т	маш.-ч (1)	0.46	2.0976	86.40	181.23	859.95	1 803.83	9.953
						13.50	28.32	195.75	410.61	14.499
2. 4.	c509-9900	Строительный мусор	т	1.4	6.384					





< 2016 * 02-01 * 02-01-32 >			ПК РМК (вер.1.3.150623)							Форма по МДС 81-35.2004		
1	2	3	4	5	6	7	8	9	10	11		
8. 3.	X02-1141	Краны на автомобильном ходу при работе на других видах строительства 10 т	маш.-ч (1)	0.1375	0.1375	111.99 13.50	15.40 1.86	770.30 195.75	105.92 26.92	6.878 14.473		
8. 4.	X33-1531	Пила дисковая электрическая	маш.-ч	0.2	0.2	0.95	0.19	4.09	0.82	4.316		
8. 5.	X40-0001	Автомобили бортовые, грузоподъемность до 5 т	маш.-ч (1)	0.1375	0.1375	87.17 11.60	11.99 1.60	690.71 1.60	94.97	7.921		
8. 6.	C101-1805	Гвозди строительные	т	0.0014	0.0014	5 160.53	7.22	50 988.06	71.38	9.886		
8. 7.	C102-0010	Лесоматериалы круглые хвойных пород для выработки пиломатериалов и заготовок (пластины) толщиной 20-24 см, II сорта	м3	0.06	0.06	690.50	41.43	6 122.03	367.32	8.866		
8. 8.	C102-0049	Доски обрезные хвойных пород длиной 4-6,5 м, шириной 75-150, мм толщиной 19-22 мм, III сорта	м3	0.06	0.06	1 095.99	65.76	4 915.36	294.92	4.485		
8. 9.	C102-0061	Доски обрезные хвойных пород длиной 4-6,5 м, шириной 75-150 мм, толщиной 44 мм и более, III сорта	м3	0.1	0.1	1 166.12	116.61	4 657.79	465.78	3.994		
		Накладные расходы		106%		70.91	90%		872.99			
		Сметная прибыль		54%		36.13	43%		417.10			
		Всего с НР и СП				430.68			3 634.27			
9.	C101-0924	Скобяные изделия для оконных блоков общественных зданий при заполнении отдельными элементами одностворных высотой до 1,2 м	компл.	1		41.20	41.20	168.48	168.48	4.089		
10.	C203-0177	Окна неоткрывающиеся (глухие) одинарной конструкции с жалюзийной решеткой площадью 1,01 м2	м2	1.3		290.54	377.70	2 793.75	3 631.88	9.616		
11.	E12-01-026-02	Устройство кровель из рулонной стали по обрешетке из обрезной доски при кровле средней сложности	100 м2 кровли	4.56		1 292.83	5 895.25	11 475.82	52 329.70	8.877		
		Начисления: Н3= 1.25, Н4= 1.25, Н5= 1.15										
11. 1.	31-1029	Рабочий строитель среднего разряда 2,9	чел.-ч	73.2895	334.20012	8.460	2 827.33	122.670	40 996.33	14.5		
11. 2.	31000-0001	Затраты труда машинистов	чел.-ч	0.2	0.912	13.509	12.32	195.746	178.52	14.49		
11. 3.	X02-0129	Краны башенные при работе на других видах строительства 8 т	маш.-ч (1)	0.1	0.456	86.40 13.50	39.40 6.16	859.95 195.75	392.14 89.26	9.953 14.49		
11. 4.	X02-1141	Краны на автомобильном ходу при работе на других видах строительства 10 т	маш.-ч (1)	0.1	0.456	111.99 13.50	51.07 6.16	770.30 195.75	351.26 89.26	6.878 14.49		
11. 5.	X13-4041	Шуруповерт	маш.-ч	20.625	94.05	3.00	282.15	7.44	699.73	2.48		
11. 6.	X33-1022	Станок фальцепрокатный "SCHLEBACH SPM 30-80", мощностью 1,1 кВт	маш.-ч	12.5	57	10.70	609.90	31.33	1 785.81	2.928		
11. 7.	X33-1601	Пила с карбюраторным двигателем	маш.-ч	4.1625	18.981	5.09	96.61	25.35	481.17	4.981		
11. 8.	X40-0001	Автомобили бортовые, грузоподъемность до 5 т	маш.-ч (1)	0.2	0.912	87.17 11.60	79.50 10.58	690.71 10.58	629.93	7.924		

< 2016 * 02-01 * 02-01-32 >											ПК РИК (вер.1.3.150623)					Форма по МДС 81-35.2004		
1	2	3	4	5	6	7	8	9	10	11								
11. 9.	C101-3174	Винты самонарезающие оцинкованные, размером 5x45 мм	т	0.003	0.01368	12 860.44	175.93	81 384.41	1 113.34	6.328								
11. 10.	C101-4172	Кляммер неподвижный оцинкованный марки F-01	100 шт.	2.19	9.9864	154.35	1 541.40	446.82	4 462.12	2.895								
11. 11.	C101-4188	Гвозди строительные с плоской головкой 3,0x70 мм	т	0.0048	0.021888	8 769.97	191.96	64 778.25	1 417.87	7.386								
		Накладные расходы				108%	3 066.82	92%	37 880.86									
		Сметная прибыль				55%	1 561.81	44%	18 116.93									
		Всего с НР и СП					10 523.88		108 327.49									
12.	C102-0060	Доски обрезные хвойных пород длиной 4-6,5 м, шириной 75-150 мм, толщиной 44 мм и более, II сорта	м3		14.5464	1 454.15	21 152.65	5 859.66	85 236.96	4.03								
		Объем: 3.19*4.56																
13.	ПЗ прайс-лист.	Состав огнебиозащитный "Негорин-МС-Д" расход 1кг/29м2	кг		15.7241	27.37	430.37	157.10	2 470.26	5.74								
		Объем: 456*1/29																
14.	C101-прайс2.	Сталь оцинкованная в рулонах толщиной 0,55 мм	т		3.2786	9 082.27	29 777.13	52 132.23	170 920.73	5.74								
		Объем: 0.719*4.56																
15.	E10-01-044-12	Обивка боковин слуховых окон оцинкованной кровельной сталью по дереву с одной стороны	100 м2 проемов		0.03	5 798.14	173.94	42 002.79	1 260.08	7.244								
		Начисления: Н3= 1.25, Н4= 1.25, Н5= 1.15																
15. 1.	31-1025	Рабочий строитель среднего разряда 2,5	чел.-ч	91.7585	2.752755	8.170	22.49	118.470	326.12	14.501								
15. 2.	31000-0001	Затраты труда машинистов	чел.-ч	0.0875	0.002625	15.238	0.04	194.286	0.51	12.75								
15. 3.	X02-1141	Краны на автомобильном ходу при работе на других видах строительства 10 т	маш.-ч (1)	0.0875	0.002625	111.99	0.29	770.30	2.02	6.966								
15. 4.	X40-0001	Автомобили бортовые, грузоподъемность до 5 т	маш.-ч (1)	0.1375	0.004125	87.17	0.36	690.71	2.85	7.917								
15. 5.	C101-0195	Гвозди толевые круглые 3,0x40 мм	т	0.0012	0.000036	6 180.64	0.22	51 079.16	1.84	8.364								
15. 6.	c101-3741	Сталь листовая оцинкованная толщиной листа 0,55 мм	т	0.788	0.02364	6 369.62	150.58	39 223.98	927.25	6.158								
		Накладные расходы				106%	23.88	90%	293.97									
		Сметная прибыль				54%	12.17	43%	140.45									
		Всего с НР и СП					209.99		1 694.50									
16.	E12-01-010-01	Устройство мелких покрытий (примыкания, коньки, ендовы) из оцинкованной стали	100 м2 покрытий		0.68	5 193.99	3 531.92	41 358.04	28 123.46	7.963								
		Объем: 18+50																
		Начисления: Н3= 1.25, Н4= 1.25, Н5= 1.15																
16. 1.	31-1030	Рабочий строитель среднего разряда 3	чел.-ч	129.6625	88.1705	8.530	752.09	123.690	10 905.81	14.501								
16. 2.	31000-0001	Затраты труда машинистов	чел.-ч	0.25	0.17	13.529	2.30	195.765	33.28	14.47								
										5								

< 2016 * 02-01 * 02-01-32 >			ПК РИК (вер.1.3.150623)							Форма по МДС 81-35.2004		
1	2	3	4	5	6	7	8	9	10	11		
16. 3.	X02-0129	Краны башенные при работе на других видах строительства 8 т	маш.-ч (1)	0.25	0.17	86.40 13.50	14.69 2.30	859.95 195.75	146.19 33.28	9.952 14.47		
16. 4.	X40-0001	Автомобили бортовые, грузоподъемность до 5 т	маш.-ч (1)	0.0875	0.0595	87.17 11.60	5.19 0.69	690.71	41.10	7.919		
16. 5.	C101-0195	Гвозди толевые круглые 3,0х40 мм	т	0.004	0.00272	6 180.64	16.81	51 079.16	138.94	8.265		
16. 6.	C101-0795	Проволока канатная оцинкованная, диаметром 3 мм	т	0.012	0.00816	7 071.80	57.71	43 454.79	354.59	6.144		
16. 7.	c101-3741	Сталь листовая оцинкованная толщиной листа 0,55 мм	т	0.62	0.4216	6 369.62	2 685.43	39 223.98	16 536.83	6.158		
		Накладные расходы				108%	814.74	92%	10 063.96			
		Сметная прибыль				55%	414.91	44%	4 813.20			
		Всего с НР и СП					4 761.57		43 000.62			
17.	E23-01-003-01	Укладка трубопроводов из хризотилцементных безнапорных труб диаметром 150 мм	1 км трубопро вода		0.009	62 920.49	566.29	290 499.22	2 614.49	4.617		
		Начисления: Н3= 1.25, Н4= 1.25, Н5= 1.15										
17. 1.	31-1035	Рабочий строитель среднего разряда 3,5	чел.-ч	351.9	3.1671	9.070	28.73	131.520	416.54	14.5		
17. 2.	31000-0001	Затраты труда машинистов	чел.-ч	0.4875	0.0043875	13.675	0.06	196.011	0.86	14.333		
17. 3.	X02-1141	Краны на автомобильном ходу при работе на других видах строительства 10 т	маш.-ч (1)	0.4875	0.0043875	111.99 13.50	0.49 0.06	770.30 195.75	3.38 0.86	6.898 14.333		
17. 4.	X40-0001	Автомобили бортовые, грузоподъемность до 5 т	маш.-ч (1)	0.7375	0.0066375	87.17 11.60	0.58 0.08	690.71	4.58	7.897		
17. 5.	C101-1887	Трубы хризотилцементные напорные ВТ6, диаметр условного прохода 150 мм	м	1008	9.072	51.06	463.22	204.59	1 856.04	4.007		
17. 6.	C101-2170	Муфты хризотилцементные САМ 6, для напорных труб условным проходом 150 мм	шт.	338	3.042	15.75	47.91	75.69	230.25	4.806		
17. 7.	C101-2441	Кольца резиновые для хризотилцементных напорных муфт САМ	кг	82	0.738	27.99	20.66	94.15	69.48	3.363		
17. 8.	C102-0025	Бруски обрезные хвойных пород длиной 4-6,5 м, шириной 75-150 мм, толщиной 40-75 мм, III сорта	м3	0.07	0.00063	1 019.63	0.64	4 736.70	2.98	4.656		
17. 9.	C402-0004	Раствор готовый кладочный цементный марки 100	м3	0.93	0.00837	438.67	3.67	3 498.02	29.28	7.978		
17. 10.	C411-0001	Вода	м3	18	0.162	2.41	0.39	12.08	1.96	5.026		
		Накладные расходы				117%	33.68	99%	413.23			
		Сметная прибыль				76%	21.88	61%	254.61			
		Всего с НР и СП					621.85		3 282.33			
18.	E08-02-001-09	Разборка стен прямиков и каналов (прим.)	1 м3 кладки		8	71.95	575.61	930.18	7 441.42	12.928		
		Начисления: Н3= 0.8, Н4= 0.8, Н5= 0.8										
18. 1.	31-1027	Рабочий строитель среднего разряда 2,7	чел.-ч	5.664	45.312	8.310	376.54	120.500	5 460.10	14.501		
18. 2.	31000-0001	Затраты труда машинистов	чел.-ч	0.288	2.304	13.498	31.10	195.751	451.01	14.502		

< 2016 * 02-01 * 02-01-32 >				ПК РИК (вер.1.3.150623)							Форма по МДС 81-35:2004		
1	2	3	4	5	6	7	8	9	10	11			
18. 3.	X02-0129	Краны башенные при работе на других видах строительства 8 т	маш.-ч (1)	0.288	2.304	86.40 13.50 110% 68%	199.07 31.10 448.40 277.20 1 301.21	859.95 195.75 93% 54%	1 981.32 451.01 5 497.33 3 192.00 16 130.75	9.953 14.502			
		Накладные расходы											
		Сметная прибыль											
		Всего с НР и СП											
19.	E08-02-001-09	Кладка стен прямиков и каналов	1 м3 кладки		8	635.51	5 084.06	5 668.61	45 348.80	8.92			
19. 1.	31-1027	Рабочий строитель среднего разряда 2,7	чел.-ч	7.08	56.64	8.310	470.68	120.500	6 825.12	14.501			
19. 2.	31000-0001	Затраты труда машинистов	чел.-ч	0.36	2.88	13.500	38.88	195.750	563.76	14.5			
19. 3.	X02-0129	Краны башенные при работе на других видах строительства 8 т	маш.-ч (1)	0.36	2.88	86.40 13.50 110% 68%	248.83 38.88 117.77	859.95 195.75 24 499.51	2 476.66 563.76 450.79	9.953 14.5 3.828			
19. 4.	C101-0782	Поковки из квадратных заготовок, масса 1,8 кг	т	0.0023	0.0184	6 400.66							
19. 5.	C402-0002	Раствор готовый кладочный цементный марки 50	м3	0.221	1.768	396.03	700.18	2 966.86	5 245.41	7.492			
19. 6.	C404-0005	Кирпич керамический одинарный, размером 250x120x65 мм, марка 100	1000 шт.	0.4	3.2	1 105.54	3 537.73	9 470.74	30 306.37	8.567			
19. 7.	C411-0001	Вода	м3	0.46	3.68	2.41 110% 68%	8.87 560.52 346.50 5 991.08	12.08 93% 54%	44.45 6 871.66 3 990.00 56 210.46	5.011			
		Накладные расходы											
		Сметная прибыль											
		Всего с НР и СП											
20.	E61-31-1	Оштукатуривание поверхности	100 м2 поверхн		0.64	2 000.60	1 280.38	22 575.05	14 448.03	11.284			
20. 1.	31-1037	Рабочий строитель среднего разряда 3,7	чел.-ч	131.4	84.096	9.290	781.25	134.710	11 328.57	14.501			
20. 2.	X03-0401	Лебедки электрические тяговым усилием до 5,79 кН (0,59 т)	маш.-ч	1.1	0.704	1.70	1.20	5.37	3.78	3.15			
20. 3.	C402-0083	Раствор готовый отделочный тяжелый, цементно-известковый 1:1:6	м3	1.82	1.1648	427.02	497.39	2 672.54	3 112.97	6.259			
20. 4.	C411-0001	Вода	м3	0.35	0.224	2.41 79% 50%	0.54 617.19 390.63 2 288.20	12.08 67% 40%	2.71 7 590.14 4 531.43 26 569.60	5.019			
		Накладные расходы											
		Сметная прибыль											
		Всего с НР и СП											
21.	E62-37-1	Окраска известковыми составами печей, стояков, труб	100 м2 окрашив поверхн		0.64	123.98	79.35	1 592.41	1 019.15	12.844			
21. 1.	31-1030	Рабочий строитель среднего разряда 3	чел.-ч	12.17	7.7888	8.530	66.44	123.690	963.40	14.501			
21. 2.	X40-0001	Автомобили бортовые, грузоподъемность до 5 т	маш.-ч (1)	0.01	0.0064	87.17 11.60	0.56 0.07	690.71	4.42	7.893			
21. 3.	C101-1757	Ветошь	кг	0.1	0.064	3.00	0.19	13.10	0.84	4.421			
21. 4.	C101-1815	Краски сухие для внутренних работ	т	0.0004	0.000256	12 556.27	3.21	41 143.30	10.53	3.28			
21. 5.	C405-0253	Известь строительная негашеная комовая, сорт I	т	0.019	0.01216	734.50	8.93	3 279.20	39.88	4.466			

< 2016 * 02-01 * 02-01-32 >											
ПК РИК (вер.1.3.150623) Форма по МДС 81-35.2004											
1	2	3	4	5	6	7	8	9	10	11	
21.6.	C411-0001	Вода	м3	0.01	0.0064	2.41	0.02	12.08	0.08		4
		Накладные расходы				80%	53.15	68%	655.11		
		Сметная прибыль				50%	33.22	40%	385.36		
		Всего с НР и СП					165.72		2 059.62		
22.	E12-01-015-03	Устройство пароизоляции прокладочной в один слой	100 м2 изолир поверхн		3.68	103.16	379.62	1 345.81	4 952.57	13.046	
		Начисления: Н3= 1.25, Н4= 1.25, Н5= 1.15									
22.1.	31-1032	Рабочий строитель среднего разряда 3,2	чел.-ч	9.016	33.17888	8.740	289.98	126.730	4 204.76	14.5	
22.2.	31000-0001	Затраты труда машинистов	чел.-ч	0.1625	0.598	13.512	8.08	195.753	117.06	14.488	
22.3.	X02-0129	Краны башенные при работе на других видах строительства 8 т	маш.-ч (1)	0.1	0.368	86.40	31.80	859.95	316.46	9.952	
22.4.	X02-1141	Краны на автомобильном ходу при работе на других видах строительства 10 т	маш.-ч (1)	0.0625	0.23	111.99	4.97	195.75	72.04	14.495	
22.5.	X40-0001	Автомобили бортовые, грузоподъемность до 5 т	маш.-ч (1)	0.1	0.368	13.50	3.11	195.75	45.02	14.476	
		Накладные расходы				87.17	32.08	690.71	254.18	7.923	
		Сметная прибыль				11.60	4.27				
		Всего с НР и СП				108%	321.90	92%	3 976.07		
						55%	163.93	44%	1 901.60		
							865.45		10 830.24		
23.	C101-прайс.	Стоимость пленки Optima (Польша)	м2		404.8	3.04	1 230.59	17.45	7 063.76	5.74	
		Объем: 368*1.1									
24.	E12-01-013-03	Утепление покрытий плитами из минеральной ваты в один слой	100 м2 утеплям покрыт		3.68	594.36	2 187.22	8 032.52	29 559.65	13.515	
		Начисления: Н3= 1.25, Н4= 1.25, Н5= 1.15									
24.1.	31-1039	Рабочий строитель среднего разряда 3,9	чел.-ч	52.371	192.72528	9.510	1 832.82	137.900	26 576.82	14.501	
24.2.	31000-0001	Затраты труда машинистов	чел.-ч	0.6875	2.53	13.502	34.16	195.751	495.25	14.498	
24.3.	X02-0129	Краны башенные при работе на других видах строительства 8 т	маш.-ч (1)	0.4375	1.61	86.40	139.10	859.95	1 384.52	9.953	
24.4.	X02-1141	Краны на автомобильном ходу при работе на других видах строительства 10 т	маш.-ч (1)	0.25	0.92	111.99	21.74	195.75	315.16	14.497	
24.5.	X40-0001	Автомобили бортовые, грузоподъемность до 5 т	маш.-ч (1)	0.35	1.288	13.50	103.03	770.30	708.68	6.878	
		Накладные расходы				13.50	12.42	195.75	180.09	14.5	
		Сметная прибыль				87.17	112.27	690.71	889.63	7.924	
		Всего с НР и СП				11.60	14.94				
						108%	2 016.34	92%	24 906.30		
						55%	1 026.84	44%	11 911.71		
							5 230.40		66 377.66		
25.	C104-0493	Плиты минераловатные "Кавити Баттс" ROCKWOOL	м3		37.904	398.59	15 108.16	2 250.22	85 292.34	5.645	
		Объем: 368*0.1*1.03									
26.	E10-01-023-01	Укладка ходовых досок	100 м ходов		0.37	1 800.57	666.20	7 707.81	2 851.89	4.281	

< 2016 * 02-01 * 02-01-32 >				ПК РИК (вер.1.3.150623)					Форма по МДС 81-35.2004		
1	2	3	4	5	6	7	8	9	10	11	
Начисления: Н3= 1.25, Н4= 1.25, Н5= 1.15											
26. 1.	31-1028	Рабочий строитель среднего разряда 2,8	чел.-ч	4.37	1.6169	8.380	13.55	121.510	196.47	14.5	
26. 2.	31000-0001	Затраты труда машинистов	чел.-ч	0.1	0.037	13.514	0.50	195.676	7.24	14.48	
26. 3.	Х02-1141	Краны на автомобильном ходу при работе на других видах строительства 10 т	маш.-ч (1)	0.1	0.037	111.99	4.14	770.30	28.50	6.884	
26. 4.	Х40-0001	Автомобили бортовые, грузоподъемность до 5 т	маш.-ч (1)	0.05	0.0185	87.17	1.61	690.71	7.24	14.48	
26. 5.	С101-1805	Гвозди строительные	т	0.00066	0.0002442	5 160.53	1.26	50 988.06	12.45	9.881	
26. 6.	с102-0056	Доски обрезные хвойных пород длиной 4-6,5 м, шириной 75-150 мм, толщиной 32-40 мм, II сорта	м3	1.2	0.444	1 454.15	645.64	5 859.66	2 601.69	4.03	
		Накладные расходы				106%	14.89	90%	183.34		
		Сметная прибыль				54%	7.59	43%	87.60		
		Всего с НР и СП					688.68		3 122.83		
27.	Е12-01-012-01	Установка снегозадержателей	100 м оград		0.65	158.32	102.91	1 553.33	1 009.67	9.811	
Начисления: Н3= 1.25, Н4= 1.25, Н5= 1.15											
27. 1.	31-1033	Рабочий строитель среднего разряда 3,3	чел.-ч	7.6705	4.985825	8.860	44.17	128.470	640.53	14.5	
27. 2.	31000-0001	Затраты труда машинистов	чел.-ч	0.3625	0.235625	13.496	3.18	195.777	46.13	14.506	
27. 3.	Х02-0129	Краны башенные при работе на других видах строительства 8 т	маш.-ч (1)	0.225	0.14625	86.40	12.64	859.95	125.77	9.95	
27. 4.	Х02-1141	Краны на автомобильном ходу при работе на других видах строительства 10 т	маш.-ч (1)	0.1375	0.089375	111.99	1.97	195.75	28.63	14.533	
27. 5.	Х04-0502	Установки для сварки ручной дуговой (постоянного тока)	маш.-ч	2.3625	1.535625	13.50	10.01	770.30	68.85	6.878	
27. 6.	Х40-0001	Автомобили бортовые, грузоподъемность до 5 т	маш.-ч (1)	0.175	0.11375	13.50	1.21	195.75	17.50	14.463	
27. 7.	С101-1529	Электроды диаметром 6 мм Э42	т	0.0005	0.000325	8.10	12.44	34.11	52.38	4.211	
27. 8.	С101-1851	Резина прессованная	кг	0.52	0.338	87.17	9.92	690.71	78.57	7.92	
		Накладные расходы				11.60	1.32	63 396.01	20.60	6.603	
		Сметная прибыль				31.40	10.61	67.97	22.97	2.165	
		Всего с НР и СП				108%	51.14	92%	631.73		
						55%	26.04	44%	302.13		
							180.09		1 943.53		
28.	С101-прайс4.	Стоимость снегозадержателей PRESTIGE-F оцинкованные	м		65	93.01	6 045.65	533.88	34 702.20	5.74	
29.	Е15-04-024-02	Простая окраска масляными составами по дереву потолков (карнизов)	100 м2 окрашив поверхн		0.5	333.10	166.55	4 791.25	2 395.62	14.384	
Начисления: Н3= 1.25, Н4= 1.25, Н5= 1.15											
29. 1.	31-1032	Рабочий строитель среднего разряда 3,2	чел.-ч	37.444	18.722	8.740	163.63	126.730	2 372.64	14.5	
29. 2.	31000-0001	Затраты труда машинистов	чел.-ч	0.0125	0.00625	12.800	0.08	195.200	1.22	15.25	

1	2	3	4	5	6	7	8	9	10	11
29.3.	X03-0954	Подъемники грузоподъемностью до 500 кг одномаховые, высота подъема 45 м	маш.-ч (1)	0.0125	0.00625	31.26	0.20	223.78	1.40	Z
29.4.	X40-0001	Автомобили бортовые, грузоподъемность до 5 т	маш.-ч (1)	0.0625	0.03125	87.17	2.72	690.71	21.58	Z.934
		Наловные расходы				11.60	0.36			
		Сметная прибыль				95%	155.52	80%	1 899.09	
		Всего с НР и СП				47%	76.94	37%	878.33	
							399.01		5 173.04	
30.	C101-п-райс3.	Пинотекс	л	32.5	53.75	1 746.88	308.52	10 026.90	5.74	
31.	X03-1002	Автогидроподъемники высотой подъема 18 м	маш.-ч (1)	11.79	116.58	1 374.48	607.99	7 168.20	5.215	
31.1.	31000-0001	Объем: 3.65+16.28*0.5 Затраты труда машинистов	чел.-ч	1	11.79	10.060	118.61	145.870	1 719.81	14.5
		Наловные расходы				95%	112.68	81%	1 393.05	
		Сметная прибыль				50%	59.31	40%	687.92	
		Всего с НР и СП					1 546.47		9 249.17	
32.	T01-01-01-041	Погрузка при автомобильных перевозках мусора строительного с погрузкой вручную	1 т груза	16.56	42.98	711.75	325.61	5 392.10	7.576	
33.	T03-21-01-030	Перевозка грузов I класса автомобилями-самосвалами грузоподъемностью 10 т работающих вне карьера на расстояние до 30 км	1 т груза	16.56	19.29	319.44	140.44	2 325.69	7.281	
ИТОГО ПО СМЕТЕ										
НАКЛАДНЫЕ РАСХОДЫ							128 280.49	788 327.09	6.145	
СМЕТНАЯ ПРИБЫЛЬ							13 504.10	166 599.27	12.337	
ИТОГО С НАКЛАДНЫМИ РАСХОДАМИ И СМЕТНОЙ ПРИБЫЛЬЮ							7 564.42	87 602.50	11.581	
НАЛОГ НА ДОБАВЛЕННУЮ СТОИМОСТЬ В БАЗИСНЫХ ЦЕНАХ							149 349.01	1 042 528.86	6.98	
ВСЕГО С УЧЕТОМ НАЛОГА В БАЗИСНЫХ ЦЕНАХ							20	29 869.80		
НАЛОГ НА ДОБАВЛЕННУЮ СТОИМОСТЬ							179 218.81	18	187 655.19	
ВСЕГО С УЧЕТОМ НАЛОГА									1 230 184.05	

Составил: Н.В. Шишканова (должность, подпись, Ф.И.О)

Составлено ГУП «ВЛАДИМИРСКИЙ ПРОЕКТ»  
Главный инженер  
Начальник РЦС

Н. Н. Мирошников  
С.А.Сидорова



Стройка: Капитальный ремонт кровли многоквартирного жилого дома, расположенного по адресу: г. Владимир, ул. Лесная, 9/9  
Объект: Капитальный ремонт кровли многоквартирного жилого дома, расположенного по адресу: г. Владимир, ул. Лесная, 9/96

ЛОКАЛЬНЫЙ РЕСУРСНЫЙ СМЕТНЫЙ РАСЧЕТ

к Локальной смете № 02-01-32

Основание: Дефектная ведомость  
Капитальный ремонт кровли многоквартирного жилого дома, расположенного по адресу: г. Владимир, ул. Лесная, 9/9

Сметная стоимость: 1 230.184 тыс. руб.  
Нормативная трудоемкость: 1.542 тыс.чел.ч  
Сметная заработная плата: 192.943 тыс. руб.

Составлена в базисных ценах на 01.01.2000 и текущих ценах на 1-й квартал 2015 г.

№ пп	Код ресурса	Наименование	Единица измерения	Количество единиц по проектным данным	Сметная стоимость в базисных ценах (руб.)		Сметная стоимость в текущих ценах (руб.)		Индекс для смет. цен
					на ед. изм.	общая	на ед. изм.	общая	
1	2	3	4	5	6	7	8	9	10
Затраты труда рабочих-строителей									
1	31-1020	Рабочий строитель среднего разряда 2	чел.-ч	72.504	7.800	565.53	113.100	8 200.20	14.5
2	31-1022	Рабочий строитель среднего разряда 2,2	чел.-ч	72.2226	7.940	573.45	115.130	8 314.99	14.5
3	31-1024	Рабочий строитель среднего разряда 2,4	чел.-ч	123.4848	8.090	998.99	117.310	14 486.00	14.501
4	31-1025	Рабочий строитель среднего разряда 2,5	чел.-ч	2.752755	8.170	22.49	118.470	326.12	14.501
5	31-1027	Рабочий строитель среднего разряда 2,7	чел.-ч	417.7719	8.310	3 471.68	120.500	50 341.51	14.501
6	31-1028	Рабочий строитель среднего разряда 2,8	чел.-ч	1.6169	8.380	13.55	121.510	196.47	14.5
7	31-1029	Рабочий строитель среднего разряда 2,9	чел.-ч	334.20012	8.460	2 827.33	122.670	40 996.33	14.5
8	31-1030	Рабочий строитель среднего разряда 3	чел.-ч	103.5838	8.530	883.57	123.690	12 812.28	14.501
9	31-1032	Рабочий строитель среднего разряда 3,2	чел.-ч	51.90088	8.740	453.61	126.730	6 577.40	14.5
10	31-1033	Рабочий строитель среднего разряда 3,3	чел.-ч	4.985825	8.860	44.17	128.470	640.53	14.501
11	31-1035	Рабочий строитель среднего разряда 3,5	чел.-ч	3.1671	9.070	28.73	131.520	416.54	14.498
12	31-1037	Рабочий строитель среднего разряда 3,7	чел.-ч	84.096	9.290	781.25	134.710	11 328.57	14.501
13	31-1038	Рабочий строитель среднего разряда 3,8	чел.-ч	48.9624	9.400	460.25	136.300	6 673.58	14.5
14	31-1039	Рабочий строитель среднего разряда 3,9	чел.-ч	192.72528	9.510	1 832.82	137.900	26 576.82	14.501
Итого по разделу				1513.9743		12 957.42		187 887.34	14.5
Затраты труда машинистов									
15	31000-0001	Затраты труда машинистов	чел.-ч	28.2976875	12.030	340.43	178.670	5 055.88	14.851
Машины и механизмы									
16	T01-01-01-041	Погрузка при автомобильных перевозках мусора строительного с погрузкой вручную	1 т груза	16.56	42.98	711.75	325.61	5 392.10	7.576
17	T03-21-01-030	Перевозка грузов I класса автомобилями-самосвалами грузоподъемностью 10 т работающих вне карьера на расстояние до 30 км	1 т груза	16.56	19.29	319.44	140.44	2 325.69	7.281
							7.22	119.56	0

ПК РИК (вер.1.3.150623)										
1	2	3	4	5	6	7	8	9	Рес.см.расчет	
18	X02-0129	Краны башенные при работе на других видах строительства 8 т	маш.-ч (1)	11.94705	86.40	1 032.23	859.95	10 273.87	9.953	10
19	X02-1141	Краны на автомобильном ходу при работе на других видах строительства 10 т	маш.-ч (1)	4.0143875	111.99	449.57	770.30	3 092.28	6.878	14.5
20	X03-0401	Лебедки электрические тяговым усилием до 5,79 кН (0,59 т)	маш.-ч	0.765	1.70	54.19	195.75	785.82	14.501	3.162
21	X03-0403	Лебедки электрические тяговым усилием 19,62 кН (2 т)	маш.-ч	20.976	6.66	139.70	21.07	441.96	3.164	7.839
22	X03-0952	Подъемники грузоподъемностью до 500 кг одномачтовые, высота подъема 25 м	маш.-ч (1)	0.54	27.66	14.94	216.87	117.11	14.51	15.25
23	X03-0954	Подъемники грузоподъемностью до 500 кг одномачтовые, высота подъема 45 м	маш.-ч (1)	0.00625	31.26	0.20	223.78	1.40	5.215	14.5
24	X03-1002	Автогидроподъемники высотой подъема 18 м	маш.-ч (1)	11.79	116.58	1 374.48	607.99	7 168.20	2.48	2.928
25	X04-0502	Установки для сварки ручной дуговой (постоянного тока)	маш.-ч	1.535625	10.06	118.61	145.87	1 719.81	4.316	4.98
26	X13-4041	Шуруповерт	маш.-ч	94.05	3.00	282.15	7.44	699.73	2.551	7.924
27	X33-1022	Станок фальцепрокатный "SCHLEBACH SPM 30-80", мощностью 1,1 кВт	маш.-ч	57	10.70	609.90	31.33	1 785.81	0	6.276
28	X33-1531	Пила дисковая электрическая	маш.-ч	0.2	0.95	0.19	4.09	0.82	5.74	8.266
29	X33-1601	Пила с карбюраторным двигателем	маш.-ч	25.251	5.09	128.53	25.35	640.11	3.828	6.144
30	X34-0101	Агрегаты окрасочные высокого давления для окраски поверхностей конструкций мощностью 1 кВт	маш.-ч	46.86	6.82	319.59	17.40	815.36	4.962	4.089
31	X40-0001	Автомобили бортовые, грузоподъемность до 5 т	маш.-ч (1)	7.3406625	87.17	639.89	690.71	5 070.27	6.603	2.496
<b>Итого по разделу</b>				<b>6 036.30</b>	<b>37 881.20</b>	<b>5 070.53</b>	<b>157.10</b>	<b>140.77</b>	<b>8.266</b>	<b>3.828</b>
<b>Материальные ресурсы</b>										
32	ПЗ прайс-лист.	Состав огнебиозащитный "Негорин-МС-Д" расход 1кг/29м2	кг	32.2758	27.37	883.39	157.10	5 070.53	8.266	3.828
33	C101-0195	Гвозди толевые круглые 3,0х40 мм	т	0.002756	6 180.64	17.03	51 079.16	140.77	6.144	4.962
34	C101-0782	Поковки из квадратных заготовок, масса 1,8 кг	т	0.4516	6 400.66	2 890.54	24 499.51	11 063.98	4.089	6.603
35	C101-0795	Проволока канатная оцинкованная, диаметром 3 мм	т	0.00816	7 071.80	57.71	43 454.79	354.59	6.144	4.962
36	C101-0797	Проволока горячекатаная в мотках, диаметром 6,3-6,5 мм	т	0.049932	4 434.49	221.42	22 002.65	1 098.64	4.089	6.603
37	C101-0924	Скобяные изделия для оконных блоков общественных зданий при заполнении отдельными элементами одностворных высотой до 1,2 м	компл.	1	41.20	41.20	168.48	168.48	6.603	2.496
38	C101-1529	Электроды диаметром 6 мм Э42	т	0.000325	9 600.99	3.12	63 396.01	20.60	4.367	9.88
39	C101-1742	Толь с крупнозернистой посыпкой гидроизоляционный марки ТГ-350	м2	38.532	6.97	268.57	17.40	670.46	3.28	2.165
40	C101-1757	Ветошь	кг	4.864	3.00	14.59	13.10	63.72	4.007	6.603
41	C101-1805	Гвозди строительные	т	0.0837242	5 160.53	432.06	50 988.06	4 268.93	2.165	4.007
42	C101-1815	Краски сухие для внутренних работ	т	0.000256	12 556.27	3.21	41 143.30	10.53	4.007	6.603
43	C101-1851	Резина прессованная	кг	0.338	31.40	10.61	67.97	22.97	4.007	6.603
44	C101-1887	Трубы хризотилцементные напорные ВТ6, диаметр условного прохода 150 мм	м	9.072	51.06	463.22	204.59	1 856.04	4.007	6.603

ПК РИК (вер.1.3.150623)										Рес.см.расчет	
1	2	3	4	5	6	7	8	9	10		
45	C101-2170	Муфты хризотилцементные САМ 6, для напорных труб условным проходом 150 мм	шт.	3.042	15.75	47.91	75.69	230.25	4.806		
46	C101-2441	Кольца резиновые для хризотилцементных напорных муфт САМ	кг	0.738	27.99	20.66	94.15	69.48	3.363		
47	C101-3174	Виты самонарезающие оцинкованные, размером 5x45 мм	т	0.01368	12 860.44	175.93	81 384.41	1 113.34	6.328		
48	C101-3741	Сталь листовая оцинкованная толщиной листа 0,55 мм	т	0.44524	6 369.62	2 836.01	39 223.98	17 464.08	6.158		
49	C101-4172	Кляммер неподвижный оцинкованный марки F-01	100 шт.	9.9864	154.35	1 541.40	446.82	4 462.12	2.895		
50	C101-4188	Гвозди строительные с плоской головкой 3,0x70 мм	т	0.021888	8 769.97	191.96	64 778.25	1 417.87	7.386		
51	C102-0010	Лесоматериалы круглые хвойных пород для выработки пиломатериалов и заготовок (пластины) толщиной 20-24 см, II сорта	м3	0.06	690.50	41.43	6 122.03	367.32	8.866		
52	C102-0024	Бруски обрезные хвойных пород длиной 4-6,5 м, шириной 75-150 мм, толщиной 40-75 мм, II сорта	м3	1.824	1 271.48	2 319.18	5 968.98	10 887.42	4.695		
53	C102-0025	Бруски обрезные хвойных пород длиной 4-6,5 м, шириной 75-150 мм, толщиной 40-75 мм, III сорта	м3	0.00063	1 019.63	0.64	4 736.70	2.98	4.656		
54	C102-0028	Бруски обрезные хвойных пород длиной 4-6,5 м, шириной 75-150 мм, толщиной 100, 125 мм, II сорта	м3	0.684	1 469.11	1 004.87	5 968.98	4 082.78	4.063		
55	C102-0049	Доски обрезные хвойных пород длиной 4-6,5 м, шириной 75-150, мм толщиной 19-22 мм, III сорта	м3	0.06	1 095.99	65.76	4 915.36	294.92	4.485		
56	C102-0056	Доски обрезные хвойных пород длиной 4-6,5 м, шириной 75-150 мм, толщиной 32-40 мм, II сорта	м3	0.444	1 454.15	645.64	5 859.66	2 601.69	4.03		
57	C102-0059	Доски обрезные хвойных пород длиной 4-6,5 м, шириной 75-150 мм, толщиной 44 мм и более, I сорта	м3	9.462	1 522.51	14 405.99	6 147.47	58 167.36	4.038		
58	C102-0060	Доски обрезные хвойных пород длиной 4-6,5 м, шириной 75-150 мм, толщиной 44 мм и более, II сорта	м3	14.5464	1 454.15	21 152.65	5 859.66	85 236.96	4.03		
59	C102-0061	Доски обрезные хвойных пород длиной 4-6,5 м, шириной 75-150 мм, толщиной 44 мм и более, III сорта	м3	0.1	1 166.12	116.61	4 657.79	465.78	3.994		
60	C104-0493	Плиты минераловатные "Кавити Баттс" ROCKWOOL	м3	37.904	398.59	15 108.16	2 250.22	85 292.34	5.645		
61	C113-1777	Паста антисептическая	т	0.022344	16 540.00	369.57	20 706.18	462.66	1.252		
62	C203-0177	Окна неоткрывающиеся (глухие) одинарной конструкции с жалюзийной решеткой площадью 1,01 м2	м2	1.3	290.54	377.70	2 793.75	3 631.88	9.616		
63	C402-0002	Раствор готовый кладочный цементный марки 50	м3	1.768	396.03	700.18	2 966.86	5 245.41	7.492		
64	C402-0004	Раствор готовый кладочный цементный марки 100	м3	0.00837	438.67	3.67	3 498.02	29.28	7.978		
65	C402-0083	Раствор готовый отделочный тяжелый, цементно-известковый 1:1:6	м3	1.1648	427.02	497.39	2 672.54	3 112.97	6.259		
66	C404-0005	Кирпич керамический одинарный, размером 250x120x65 мм, марка 100	1000 шт.	3.2	1 105.54	3 537.73	9 470.74	30 306.37	8.567		
67	C405-0253	Известь строительная негашеная комовая, сорт I	т	0.01216	734.50	8.93	3 279.20	39.88	4.466		
68	C411-0001	Вода	м3	4.1012	2.41	9.88	12.08	49.54	5.014		
69	C509-9900	Строительный мусор	т	12.14					0		
70	C101-прайс2.	Сталь оцинкованная в рулонах толщиной 0,55 мм	т	3.2786	9 082.27	29 777.13	52 132.23	170 920.73	5.74		
71	C101-прайс3.	Пинотекс	л	32.5	53.75	1 746.88	308.52	10 026.90	5.74		
72	C101-прайс4.	Стоимость снегозадержателей PRESTIGE-F оцинкованные	м	65	93.01	6 045.65	533.88	34 702.20	5.74		

< 2016 * 02-01 * 02-01-32 >									
1	2	3	ПК РИК (вер.1.3.150623)						
73	C101-прайс5.	Стоимость пленки Optima (Польша)	4	5	6	7	8	9	Рес.см.расчет
Итого по разделу			м2	404.8	3.04	1 230.59	17.45	7 063.76	10
						109 286.77		562 558.51	5.148
ИТОГО ПО СМЕТЕ						128 280.49		788 327.05	6.145
НАКЛАДНЫЕ РАСХОДЫ						13 504.10		166 599.27	12.337
СМЕТНАЯ ПРИБЫЛЬ						7 564.42		87 602.50	11.581
ИТОГО С НАКЛАДНЫМИ РАСХОДАМИ И СМЕТНОЙ ПРИБЫЛЬЮ						149 349.01		1 042 528.82	6.98
НАЛОГ НА ДОБАВЛЕННУЮ СТОИМОСТЬ В БАЗИСНЫХ ЦЕНАХ						20 29 869.80			
ВСЕГО С УЧЕТОМ НАЛОГА В БАЗИСНЫХ ЦЕНАХ						179 218.81			
НАЛОГ НА ДОБАВЛЕННУЮ СТОИМОСТЬ							18	187 655.19	
ВСЕГО С УЧЕТОМ НАЛОГА								1 230 184.01	

Составил: Н.В. Шишканова

(должность, подпись, Ф.И.О)

Общество с ограниченной ответственностью «ЦКС»

ИНН 3328499918 КПП 332801001

Юридический адрес: 600005, г. Владимир, ул. Почаевский овраг, д.1, каб. 19, тел. (4922)  
43-04-04. 33-02-21

р/с 40702810000260005735, к/с 30101810200000000716. БИК 041708716

ФИЛИАЛ ВРУ ПАО «МИНБ» г. ВЛАДИМИР

ИП Лобанову В.В.

От директора ООО «ЦКС»

Андреанова А.А.

В ответ на Ваше обращение, сообщаю, что ориентировочная стоимость стали оцинкованной в рулонах 0,625\*200 в толщине 0,55 мм и листах 2,0\*1,20 в толщине 0,55мм. с учетом доставки до г. Владимира на 1 квартал 2016 г. составит 275 руб./м2. включая НДС.

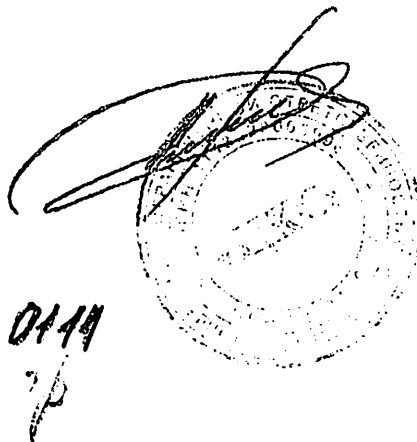
$60840,71 \text{ руб./т} : 1,18$

$= 51559,92 \text{ руб./т} \times 1,0111$

$= \frac{52132,23}{\text{т.к. цена}} : 5,74 = \underline{9082,275 \text{ руб./м}^2}$

10.12.2015

Андреанов А.А.





ООО "ПОЖЦЕНТР"

г. Владимир, ул. 1-й Коллективный проезд, д.7

(4922) 33-14-40  
схема проезда / контакты  
pogcenter@mail.ru

Каталог

Порядок заказа

О компании

Контакты

Информация

Поиск

Главная » Каталог » Огнезащитные составы, краски, лаки, пена  
монтажная огнестойкая » Составы для дерева » Негорин-МС-Д,  
состав огнебиозащитный (1кг. концентрата)

Итоговая сумма: 0,00 Руб.  
В корзину

Первичные средства  
пожаротушения

Пожарное оборудование

Мотопомпы, насосы

Оборудование для тушения лесных  
пожаров

Шкафы, корзины, ящики,  
подставки, ключница

Пожарные-спасательные  
средства и снаряжения

Средства защиты

Диэлектрика

Средства оповещения и  
освещения

Двери, люки

Огнезащитные составы, краски,  
лаки

Знаки пожарной и  
электробезопасности, ленты  
предупредительные

Плакаты, литература и журналы  
по ПБ

Медицинские столы, тележки,  
штативы

Спецодежда

Услуги

**Негорин-МС-Д, состав огнебиозащитный (1кг. концентрата)** (Код: )



Увеличить изображение

Рабочий огнебиозащитный состав получается из смешивания 14,5 частей воды и 1 части концентрата.  
Расход - 500гр. на 1м. обрабатываемой поверхности.

Цена: **180,00 Руб.**

Вес: 1 кг.

Количество:  **В корзину**

Отправьте нам сообщение

*1,18 x 1,03 = 154,11 руб/кг*  
*24,34 - база*



[Начало](#) | [Каталог товаров](#) | [Информация](#) | [Самовывоз](#) | [Доставка](#) | [Информация о компании](#) | [Перейти в »](#)

[Начало](#) » [Каталог товаров](#) » [УКРЫВНОЙ МАТЕРИАЛ \(пленка, спанбонд, тент, брезент\)](#) » [Пленка](#) » Обычная прозрачная пленка

Покупатель: Гость

Ваша корзина:

Товаров: 0

Сумма, руб. 0

[Изменить](#) [Оформить](#)

Понск

Ок

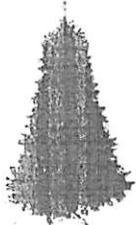
Код:

## П/э пленка "ОПТИМА 3/150" (1 сорт) 3м x 100м плотность 150мкм

[Ответственные ели](#)

8-495-627-67-52

8-929-588-80-13



8-906-721-13-72

8-929-588-80-13

8-906-721-13-72

Почта: [mir.sport@mail.ru](mailto:mir.sport@mail.ru)

ПН-ВС с 9 до 21-00!!!

Полиэтиленовая пленка "Оптим 3/150" - ширина 3м в развороте, толщина 150мкм на нижнем пределе ГОСТа. Широко применяется на парниках, в строительстве и для упаковки крупногабаритных предметов. В парниковый период (с февраля по июнь) изготавливается с добавлением светостабилизаторов. Длина намотки - 100 метров в одном рулоне.

Количество: - 1 + Купить

Общая сумма: 6000

[Добавить для сравнения](#)[Вернуться назад](#)[описание и фото](#)

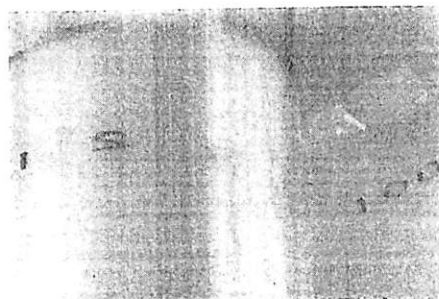
Цена: 6'000 руб

Статус: Есть на складе

КУПИТЬ В 1 КЛИК

[Добавить в корзину](#)

$300 \text{ м}^2 : 1,18 \text{ т} \cdot 1,03 = 17,46 \text{ руб/м}^2$   
3,04 - База



Обычная прозрачная пленка

[Каталог товаров](#)

Ели TRIUMPH из PE-резины (Коллекция люкс)

- Ели размер 60см и 90см
- Ели размер 155см
- Ели размер 185см
- Ели размер 215см
- Ели размер 230см
- Ели размер 250 см
- Ели размер 3м и выше

Ели TRIUMPH жесткая хвоя (Коллекция модерн)

- Ели размер 60см и 90см
- Ели размер 155см
- Ели размер 185см
- Ели размер 215см
- Ели размер 230 см
- Ели размер 250 см
- Ели размер от 3м и выше

Ели TRIUMPH мягкая хвоя (Коллекция классика)

- Ели размер 60см и 90см
- Ели размер 155см
- Ели размер 185см
- Ели размер 215см
- Ели размер 230 см
- Ели размер 250 см
- Ели размер 3м и выше

Ели серии Black Box

- Ели Black Box размер 155см
- Ели Black Box размер 185см
- Ели Black Box размер 215см
- Ели Black Box размер 230см и 250см

Гирлянды Triumph

Футбольные и хоккейные ворота, футбольные и хоккейные тренажеры

Батуты

Качели детские

Горки детские

Баскетбольные кольца и баскетбольные системы

Качели садовые

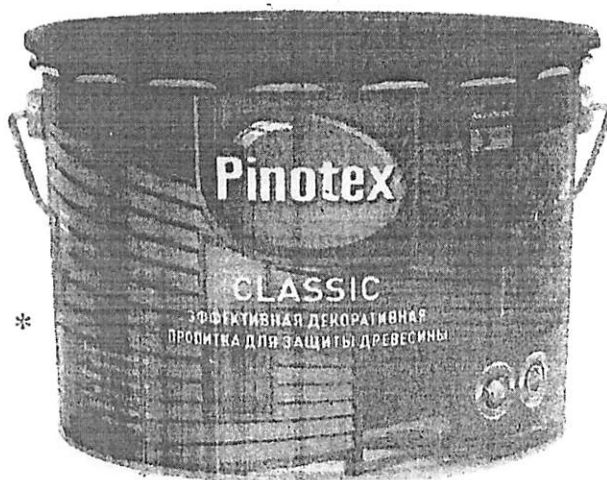
Секционки для качелей

Мокрильная сетка

Главная	Деревозащитные средства	Деревозащитные средства Pinotex Classic (Пинотекс Классик)	Поиск
---------	-------------------------	--	-------

Главная / Деревозащитные средства / Деревозащитные средства Pinotex Classic (Пинотекс Классик)

## Pinotex Classic (Пинотекс Классик)



Артикул: Ц2115014

Цена: 353,50 руб. ; 1,18 x 1,03  
3-303-руб.

= 308,56 руб./л

Эффективная декоративно-защитная пропитка для древесины.

53,45 базис. Производитель Pinotex

Объем 1 л, 2,7 л

\* Показать все характеристики (3)

Объем: 1 л

Цвет: б/цветный

1 В К

Купить

ОПИСАНИЕ ТОВАРА	ХАРАКТЕРИСТИКИ	ОТЗЫВЫ (0)	ВАШИ ВОПРОСЫ
-----------------	----------------	------------	--------------

Задайте Ваш вопрос

Специальное средство разработано с использованием технологии AWB. Пропитка легко наносится и впитывается в поверхность древесины, образуя полуматовую пленку с высокими декоративными и защитными свойствами. Рекомендуется применять в системе с грунтовкой Pinotex Base.

- До 6 лет защиты древесины
- Образует атмосферостойкое покрытие
- Содержит активные добавки против плесени и синевы
- Экономичный расход
- Образует полуматовое покрытие, подчеркивает естественную красоту древесины

### ПРИМЕНЕНИЕ

Продукт можно использовать для следующих поверхностей:

- беседки
- заборы
- навесы
- садовая мебель
- фасады домов

### ТЕХНИЧЕСКИЕ ХАРАКТЕРИСТИКИ

Упаковка: 1L, 2,7L, 10L

Время высыхания 24 часа

Использовать при температуре +10 C° до +25 C°

Расход (зависит от впитывающих свойств поверхности)

Струганая древесина: до 16 м²/л,

Пиленая древесина: до 9 м²/л

### НОВОСТИ

30 Ноябрь 2015

31 Октябрь 2015

### ИНФОРМАЦИЯ