

Государственное унитарное предприятие
Владимирской области
Главной проектный институт
ВЛАДИМИРГРАЖДАНПРОЕКТ



**Капитальный ремонт
многоквартирного жилого дома,
расположенного по адресу:
г.Владимир, ул.Труда, д.13**

РЕМОНТ КРЫШИ

**Сметная документация по программе капремонта многоквартирных
жилых домов на территории Владимирской области на 2016 год.**

Пояснительная записка

К сметной документации по объектам:

Капитальный ремонт многоквартирных жилых домов во Владимирской области

Сметная документация по составлена по сметно-нормативной базе ТЕР ТСНБ-2001 с дополнением № 3 (в редакции 2014 года), внесенной в федеральный реестр сметных нормативов за № 240 от 03.03.2015 г.

В сметной документации приняты объемы и виды работ по Ведомости объемов работ, согласованной Заказчиком

Метод расчета сметной документации – ресурсный.

Назначение сметной документации – для проведения торгов, взаиморасчета между заказчиком и генподрядчиком:

В сметной документации включены следующие виды затрат:

1. Нормативы накладных расходов приняты по видам строительных и монтажных работ в соответствии с “Методическими указаниями по определению величины накладных расходов в строительстве” МДС 81-33.2004 (с учетом письма Госстроя России от 27.11.2012 г № 2536-ИП/12/ГС)
2. Нормативы сметной прибыли приняты от фонда оплаты труда рабочих-строителей и механизаторов по видам строительных и монтажных работ в соответствии с «Методическими указаниями по определению величины сметной прибыли в строительстве» МДС 81-25.2001 (с учетом письма Федерального агентства по строительству и ЖКХ от 18.11.2004 № АП-5536/06 и письма Госстроя России от 27.11.2012 г № 2536-ИП/12/ГС).
3. Сметная документация определена для выполнения подрядных работ, работающих по общей системе налогообложения с НДС. При выполнении подрядных работ подрядной организацией, работающей по упрощенной системе налогообложения, сметная документация подлежит пересчету по действующему порядку формирования сметной стоимости, определенному письмами Минстроя России, МДС 81-35.2004 п. 4.100 второй абзац.

Порядок формирования сметной стоимости определяет «Методика по определению стоимости строительной продукции на территории Российской Федерации» МДС 81-35.2004

Исходные данные по расчету:

4. Источник финансирования –бюджетные средства, средства собственников жилья.
5. Оплата труда рабочих-строителей и машинистов на 1 кв. 2016г. принята в размере, утвержденном в установленном порядке для объектов капитального ремонта многоквартирных жилых домов на территории Владимирской области, в соответствии «Отраслевого тарифного Соглашения в жилищно-коммунальном хозяйстве Российской Федерации на 2014 –2016 годы», зарегистрированному в Роструде 1 октября 2013 г., регистрационный номер 230/14-16 и с учетом индекса изменения потребительских цен за 2015 год.
6. Стоимость основных строительных материалов в текущем уровне определена по сборнику «Стройинфо» № 1(67) с учетом транспортных и заготовительно-складских расходов и с учетом расстояний поставки материалов от заводов-поставщиков до объекта капитального ремонта.

УТВЕРЖДАЮ

ВЕДОМОСТЬ ОБЪЕМОВ РАБОТ

на Капитальный ремонт крыши многоквартирного жилого дома по адресу: г.Владимир, ул.Труда, д.13

№ пп	Шифр и № позиции норматива	Наименование работ и затрат	Единица измерения	Количество
1.	2	3	4	5
1.		Разборка покрытий кровель из волнистых и полуволнистых асбестоцементных листов	100 м2	6.5
2.		Разборка деревянных элементов конструкций крыш обрешетки из брусков с прозорами	100 м2	6.5
3.		Устройство кровель из рулонной стали по обрешетке из обрезной доски при кровле средней сложности	100 м2	6.5
4.		Доски обрезные хвойных пород длиной 4-6,5 м, шириной 75-150 мм, толщиной 44 мм и более, II сорта	м3	20.735
5.		Состав огнебиозащитный "Негорин- МС-Д" расход 1кг/29м2	кг	47.0689655
6.		Сталь оцинкованная в рулонах толщиной 0,55 мм	т	16
7.		Покрытие пленкой кровель	100 м2	4.6735
8.		Пленка подкровельная антиконденсатная (гидроизоляционная) типа ЮТАКОН	покрытия	6.5
9.		Бруски деревянные пропитанные длиной 1 м и более, шириной 40-75 мм, толщиной 22-32 мм, I сорта	м2	812.5
10.		Огнебиозащитное покрытие деревянных конструкций составом "Пирилакс" любой модификации при помощи аэрозольно-капельного распыления для обеспечения второй группы огнезащитной эффективности по НПБ 251(стропила)	м3	0.845
			100 м2	7.15
			обрабатыва емой	
11.		Устройство мелких покрытий (примыкания к дымовым трубам, вентилятам без стоимости материала.) из листовой оцинкованной стали	поверхности	0.91
12.		Устройство мелких покрытий (защита ендов и конька) из оцинкованной стали	100 м2	
			покрытия	
			100 м2	1.05
13.		Ремонт кирпичной кладки стен отдельными местами	покрытия	
14.		Простая окраска масляными составами по дереву потолков(карнизный свес)	1 м3 кладки	0.5
			100 м2	1.2
			окрашиваем ой	
15.		Автогидроподъемники высотой подъема 12 м	поверхности	
16.		Ремонт деревянных элементов конструкций крыш смена стропильных ног из брусев	маш.-ч	23.756
17.		Разборка слуховых окон прямоугольных односкатных	100 м	1.7
18.		Устройство слуховых окон	100 окон	0.03
			1 слуховое окно	3
19.		Скобяные изделия для оконных блоков общественных зданий при заполнении отдельными элементами одностворных высотой до 1,2 м	компл.	3
20.		Окна неоткрывающиеся (глухие) одинарной конструкции с жалюзийной решеткой площадью 1,01 м2	м2	3

< 4000 * 6 * 13 >

ПК РИК (вер.1.3.150202) тел./факс (495) 347-33-01

1	2	3	4	5
21.	Простая окраска масляными составами по дереву заполнений оконных проемов	100 м2 окрашиваемой поверхности	0.03	
22.	Пинотекс	л	2	
23.	Оштукатуривание поверхности дымовых труб	100 м2	0.6	
24.	Окраска известковыми составами печей, стояков, труб	поверхности 100 м2 окрашиваемой	0.6	
25.	Установка снегозадержателей	поверхности 100 м	1.1	
26.	Стоимость снегозадержателей PRESTIGE-F оцинкованные	ограждения м	110	
27.	Разборка теплоизоляции на кровле из ваты минеральной толщиной 100 мм	100 м2 покрытия кровли	4.66	
28.	Установка люков в перекрытиях, площадь проема до 2 м2	100 м2	0.02	
29.	Монтаж лестниц прямоугольных и криволинейных, пожарных с ограждением	проемов 1 т	0.1	
30.	Устройство пароизоляции прокладочной в один слой	конструкций 100 м2	4.66	
31.	Стоимость пленки Optima (Польша)	изолируемо й		
32.	Утепление покрытий плитами из минеральной ваты в один слой	поверхности м2	512.6	
33.	Утепление покрытий плитами на каждый последующий слой добавлять к расценке 12-01-013-03	100 м2	4.66	
34.	Плиты минераловатные "Кавити Баттс" ROCKWOOL	утепляемого покрытия	4.66	
35.	Укладка ходовых досок	утепляемого покрытия		
36.	Демонтаж стоек для радиотрансляционных сетей одинарных на напряжение до 240 В	м3	71.997	
37.	Установка стоек для радиотрансляционных сетей одинарных на напряжение до 240 В (Б/У)	100 м ходов	1.2	
38.	Смена трубопроводов из полиэтиленовых канализационных труб диаметром до 100 мм(фановые трубы)	1 стойка	2	
39.	Устройство желобов подвесных	1 стойка	2	
40.	Погрузка при автомобильных перевозках мусора строительного с погрузкой вручную	100 м	0.8	
41.	Перевозка грузов I класса автомобилями-самосвалами грузоподъемностью 10 т работающих вне карьера на расстоянии до 30 км	100 м желобов 1 т груза	1.1	
		1 т груза	23.65	
			23.65	

< 4000 * 6 * 13 >

«СОГЛАСОВАНО»

Смета на сумму: 1 746 456.83 руб.

ПК РИК (вер.1.3.150202) тел./факс (495) 347-33-01

«УТВЕРЖДАЮ»

Смета на сумму: 1 746 456.83 руб.

Форма по МДС 81-35.2004

« _____ » _____ 20__ г.

« _____ » _____ 20__ г.

ЛОКАЛЬНАЯ СМЕТА

(Локальный сметный расчет)

на Капитальный ремонт крыши многоквартирного жилого дома по адресу: г.Владимир, ул.Труда, д.13

Основание: Дефектная ведомость

Сметная стоимость: 1 746.457 тыс. руб.
Нормативная трудоемкость: 2.242 тыс.чел.ч
Сметная заработная плата: 284.772 тыс. руб.

Составлена в базисных ценах на 01.01.2000 и текущих ценах на 1-й квартал 2016 г.

№ поз.	Шифр, номер норматива, код ресурса	Наименование работ и затрат, характеристика оборудования, масса	Единица измерения	Количество			Сметная стоимость в базисных ценах		Сметная стоимость в текущих ценах		Индекс
				на единицу измерения	по проектным данным		на единицу измерения	общая	на единицу измерения	общая	
1	2	3	4	5	6	7	8	9	10	11	
1.	E46-04-008-04	Разборка покрытий кровель из волнистых и полуволнистых асбестоцементных листов	100 м2 покрытия		6.5	154.66	1 005.26	1 895.21	12 318.88	12.254	
1. 1.	31-1020	Рабочий строитель среднего разряда 2	чел.-ч	15.9	103.35	7.800	806.13	113.100	11 688.89	14.5	
1. 2.	X03-0403	Лебедки электрические тяговые усилием 19,62 кН (2 т)	маш.-ч	4.6	29.9	6.66	199.13	21.07	629.99	3.164	
		Накладные расходы				99%	798.07	84%	9 818.67		
						=(110*0.9)		=(110*0.9* (0.85))			
		Сметная прибыль				60%	483.68	48%	5 610.67		
						=(70*0.85)		=(70*0.85* (0.8))			
		Всего с НР и СП					2 287.01		27 748.21		
2.	E58-1-1	Разборка деревянных элементов конструкций крыш обрешетки из брусков с прозорами	100 м2 кровли		6.5	160.11	1 040.74	2 140.95	13 916.16	13.371	
2. 1.	31-1022	Рабочий строитель среднего разряда 2,2	чел.-ч	15.16	98.54	7.940	782.41	115.130	11 344.91	14.5	
2. 2.	31000-0001	Затраты труда машинистов	чел.-ч	0.46	2.99	13.500	40.37	195.750	585.29	14.5	
2. 3.	X02-0129	Краны башенные при работе на других видах строительства 8 т	маш.-ч	0.46	2.99	86.40	258.34	859.95	2 571.25	9.953	
						13.50	40.37	195.75	585.29	14.5	
			(1)								

< 4000 * 6 * 13 >

ПК РИК (вер.1.3.150202) тел./факс (495) 347-33-01

Форма по МДС 81-35.2004

1	2	3	4	5	6	7	8	9	10	11
2. 4.	с509-9900	Строительный мусор	Т	1.4	9.1	83%	682.91	71%	8 470.44	
		Накладные расходы								
		Сметная прибыль				65%	534.81	52%	6 203.70	
		Всего с НР и СП					2 258.45		28 590.31	
3.	Е12-01-026-02	Устройство кровель из рулонной стали по обрешетке из обрезной доски при кровле средней сложности	100 м2 кровли	6.5	1 292.82	8 403.32	11 475.81		74 592.76	8.877
		Начисления: Н3= 1.25, Н4= 1.25, Н5= 1.15								
3. 1.	31-1029	Рабочий строитель среднего разряда 2,9	чел.-ч	73.2895	476.38175	8.460	4 030.19	122.670	58 437.75	14.5
3. 2.	31000-0001	Затраты труда машинистов	чел.-ч	0.2	1.3	13.500	17.55	195.750	254.48	14.5
3. 3.	Х02-0129	Краны башенные при работе на других видах строительства 8 т	маш.-ч (1)	0.1	0.65	86.40	56.16	859.95	558.97	9.953
						13.50	8.78	195.75	127.24	14.5
3. 4.	Х02-1141	Краны на автомобильном ходу при работе на других видах строительства 10 т	маш.-ч (1)	0.1	0.65	111.99	72.79	770.30	500.70	6.878
						13.50	8.78	195.75	127.24	14.5
3. 5.	Х13-4041	Шуруповерт	маш.-ч	20.625	134.0625	3.00	402.19	7.44	997.43	2.48
3. 6.	Х33-1022	Станок фальцепрокатный "SCHLEBACH SPM 30-80", мощностью 1,1 кВт	маш.-ч	12.5	81.25	10.70	869.38	31.33	2 545.56	2.928
3. 7.	Х33-1601	Пила с карбюраторным двигателем	маш.-ч	4.1625	27.05625	5.09	137.72	25.35	685.88	4.98
3. 8.	Х40-0001	Автомобили бортовые, грузоподъемность до 5 т	маш.-ч (1)	0.2	1.3	87.17	113.32	690.71	897.92	7.924
						11.60	15.08			
3. 9.	С101-3174	Винты самонарезающие оцинкованные, размером 5x45 мм	т	0.003	0.0195	12 860.44	250.78	81 384.41	1 587.00	6.328
3. 10.	С101-4172	Кляммер неподвижный оцинкованный марки F-01	100 шт.	2.19	14.235	154.35	2 197.17	446.82	6 360.48	2.895
3. 11.	С101-4188	Гвозди строительные с плоской головкой 3,0x70 мм	т	0.0048	0.0312	8 769.97	273.62	64 778.25	2 021.08	7.386
		Накладные расходы								
		Сметная прибыль								
		Всего с НР и СП					15 001.14		154 414.19	
4.	С102-0060	Доски обрезные хвойных пород длиной 4-6,5 м, шириной 75-150 мм, толщиной 44 мм и более, II сорта	м3	20.735	1 454.15	30 151.80	5 859.66		121 500.05	4.03
		Объем: 3.19*6.5								
5.	ПЗ прайс-лист.	Состав огнебиозащитный "Негорин-МС-Д" расход 1кг/29м2	кг	22.41379	27.37	613.47	157.10		3 521.21	5.74
		Объем: 650*1/29								

< 4000 * 6 * 13 >

1	2	3	4	5	6	7	8	9	10	11
ПК РИК (вер.1.3.150202) тел./факс (495) 347-33-01	Форма по МДС 81-35.2004									
6.	C101-прайс2.	Сталь оцинкованная в рулонах толщиной 0,55 мм	т	4.6735	9 082.27	42 445.99	52 132.23	243 639.98	5.74	

Объем: 0.719*6.5

7.	E14-02-015-01	Покровные пленкой кровель	100 м2 покрыти я	6.5	229.04	1 488.77	1 991.07	12 941.97	8.693	
----	---------------	---------------------------	------------------------	-----	--------	----------	----------	-----------	-------	--

Начисления: H3= 1.25, H4= 1.25, H5= 1.15

7. 1.	31-1025	Рабочий строитель среднего разряда 2,5	чел.-ч	14.145	91.9425	8.170	118.470	10 892.43	14.501	
7. 2.	X40-0001	Автомобили бортовые, грузоподъемность до 5 т	маш.-ч	0.0125	0.08125	87.17	690.71	56.12	7.924	
7. 3.	C101-0308	Канаты трехрядные из капроновых нитей	(1)	0.00085	0.005525	11.60	0.94			
7. 4.	C101-0795	Проволока канатная оцинкованная, диаметром 3 мм	т	0.00085	0.005525	86 075.23	216 679.20	1 197.15	2.517	
7. 5.	C101-1805	Гвозди строительные	т	0.00011	0.000715	7 071.80	43 454.79	240.09	6.145	
7. 6.	C101-2166	Кляммеры приведенные к марке КЛ-2	1000 шт.	0.0236	0.1534	39.07	3 388.03	36.46	9.88	
		Накладные расходы				93%	79%	519.72	2.449	
						=(103*0.9)	=(103*0.9* (0.85))	8 605.02		

Сметная прибыль

						480.75	51%	5 555.14		
							=(75*0.85* (0.8))			
Всего с НР и СП						2 668.11		27 102.13		

8.	C101-4134	Пленка подкровельная антиконденсатная (гидроизоляционная) типа ЮТАКОН	м2	812.5	4.97	4 038.13	23.57	19 150.63	4.742	
----	-----------	---	----	-------	------	----------	-------	-----------	-------	--

Объем: 650*1.25

9.	C102-0291	Брусски деревянные пропитанные длиной 1 м и более, шириной 40-75 мм, толщиной 22-32 мм, I сорта	м3	0.845	1 631.22	1 378.38	7 565.38	6 392.75	4.638	
----	-----------	---	----	-------	----------	----------	----------	----------	-------	--

Объем: 6.5*0.13

10.	E26-02-018-02	Огнебиозащитное покрытие деревянных конструкций составом "Пирилакс" любой модификации при помощи аэрозольно-капельного распыления для обеспечения второй группы огнезащитной эффективности по НПБ 251(стропила)	100 м2 обрабаты ваемой поверхно сти	7.15	191.47	1 369.03	1 779.08	12 720.40	9.292	
-----	---------------	---	---	------	--------	----------	----------	-----------	-------	--

Начисления: H3= 1.25, H4= 1.25, H5= 1.15

10. 1.	31-1038	Рабочий строитель среднего разряда 3,8	чел.-ч	10.2005	72.933575	9.400	136.300	9 940.85	14.5	
10. 2.	31000-0001	Затраты труда машинистов	чел.-ч	0.1125	0.804375	11.600	168.200	135.30	14.5	
10. 3.	X03-0952	Подъемники грузоподъемностью до 500 кг одномоментные, высота подъема 25 м	чел.-ч	0.1125	0.804375	27.66	216.87	174.44	7.841	
			(1)			11.60	168.20	135.30	14.5	

< 4000 * 6 * 13 >

ПК РИК (вер.1.3.150202) тел./факс (495) 347-33-01

Форма по МДС 81-35.2004

1	2	3	4	5	6	7	8	9	10	11
10. 4.	Х34-0101	Агрегаты окрасочные высокого давления для окраски поверхностей конструкций мощностью 1 кВт	маш.-ч	9.7625	69.801875	6.82	476.05	17.40	1 214.55	2.551
10. 5.	Х40-0001	Автомобили бортовые, грузоподъемность до 5 т	маш.-ч (1)	0.2625	1.876875	87.17 11.60	163.61 21.77	690.71	1 296.38	7.924
10. 6.	С101-1757	Ветошь	кг	1	7.15	3.00	21.45	13.10	93.67	4.367
10. 7.	С411-0001	Вода	м3	0.006	0.0429	2.41	0.10	12.08	0.52	5.012
Накладные расходы				90%		625.42		77%	7 758.64	
				=(100*0.9)				=(100*0.9* (0.85))		
Сметная прибыль				60%		416.95		48%	4 836.55	
				=(70*0.85)				=(70*0.85* (0.8))		
Всего с НР и СП						2 411.40			25 315.59	

11.	ПЗ прайс-лист.	Состав огнебиозащитный "Негорин-МС-Д" расход 1кг/29м2	кг	24.65517 2413	27.37	674.81	157.10	3 873.33	5.74
-----	----------------	---	----	------------------	-------	--------	--------	----------	------

Объем: 715*1/29

12.	E12-01-010-01	Устройство мелких покрытий (примыкания к дымовым трубам, вентштам без стоимости материала.) из листовой оцинкованной стали	100 м2 покрытия	0.91	1 244.83	1 132.80	17 039.15	15 505.63	13.688	
Начисления: НЗ= 1.25, Н4= 1.25, Н5= 1.15										
12. 1.	31-1030	Рабочий строитель среднего разряда 3	чел.-ч	129.6625	117.99287	8.530	1 006.48	123.690	14 594.54	14.501
12. 2.	31000-0001	Затраты труда машинистов	чел.-ч	0.25	0.2275	13.500	3.07	195.750	44.53	14.5
12. 3.	X02-0129	Краны башенные при работе на других видах строительства 8 т	маш.-ч	0.25	0.2275	86.40	19.66	859.95	195.64	9.953
12. 4.	X40-0001	Автомобили бортовые, грузоподъемность до 5 т	(1) маш.-ч	0.0875	0.079625	13.50 87.17	3.07 6.94	195.75 690.71	44.53 55.00	14.5 7.924
12. 5.	C101-0195	Гвозди толевые круглые 3,0х40 мм	т	0.004	0.00364	11.60	0.92			
12. 6.	C101-0795	Проволока канатная оцинкованная, диаметром 3 мм	т	0.012	0.01092	6 180.64	22.50	51 079.16	185.93	8.264
						7 071.80	77.22	43 454.79	474.53	6.145
						108%	1 090.31	92%	12 467.94	
						555.25		44%	6 441.19	
						2 778.37			35 414.77	

13.	Е12-01-010-01	Устройство мелких покрытий (защита концов и конька) из оцинкованной стали	100 м2 покрытия	1.05	5 194.00	5 453.70	41 358.02	43 425.92	7.963
-----	---------------	--	--------------------	------	----------	----------	-----------	-----------	-------

1	2	3	4	5	6	7	8	9	10	11
17. 5.	C101-0818	Проволока светлая диаметром 3,0 мм	т	0.012	0.0204	7 071.80	144.26	33 529.65	684.00	4.741
17. 6.	C101-1805	Гвозди строительные	т	0.005	0.0085	5 160.53	43.86	50 988.06	433.40	9.88
17. 7.	C102-0032	Бруски обрезные хвойных пород длиной 4-6,5 м, шириной 75-150 мм, толщиной 150 мм и более, II сорта	м3	2.66	4.522	1 019.63	4 610.77	5 968.98	26 991.73	5.854
17. 8.	c509-9900	Строительный мусор	т	0.97	1.649					
		Накладные расходы				83%	1 806.46	71%	22 407.51	
		Сметная прибыль				65%	1 414.70	52%	16 411.13	
		Всего с НР и СП					10 519.37	=(65.0* (0.8))	99 915.39	
18.	E58-2-2	Разборка слуховых окон	100 окон		0.03	2 466.21	73.99	35 642.47	1 069.27	14.452
		прямоугольных односкатных								
18. 1.	31-1022	Рабочий строитель среднего разряда 2,2	чел.-ч	309.3	9.279	7.940	73.68	115.130	1 068.29	14.5
18. 2.	X03-0401	Лебедки электрические тяговым усилием до 5,79 кН (0,59 т)	маш.-ч	6.1	0.183	1.70	0.31	5.37	0.98	3.159
18. 3.	c509-9900	Строительный мусор	т	5.6	0.168					
		Накладные расходы				83%	61.15	71%	758.49	
		Сметная прибыль				65%	47.89	52%	555.51	
		Всего с НР и СП					183.04	=(65.0* (0.8))	2 383.27	
19.	E10-01-003-01	Устройство слуховых окон	1		3	323.64	970.91	2 344.19	7 032.56	7.243
		слуховое окно								
19. 1.	31-1030	Рабочий строитель среднего разряда 3	чел.-ч	7.6245	22.8735	8.530	195.11	123.690	2 829.22	14.501
19. 2.	31000-0001	Затраты труда машинистов	чел.-ч	0.1375	0.4125	13.500	5.57	195.750	80.75	14.5
19. 3.	X02-1141	Краны на автомобильном ходу при работе на других видах строительства 10 т	маш.-ч	0.1375	0.4125	111.99	46.20	770.30	317.75	6.878
			(1)			13.50	5.57	195.75	80.75	14.5
19. 4.	X33-1531	Пила дисковая электрическая	маш.-ч	0.2	0.6	0.95	0.57	4.09	2.45	4.305
19. 5.	X40-0001	Автомобили бортовые, грузоподъемность до 5 т	маш.-ч	0.1375	0.4125	87.17	35.96	690.71	284.92	7.924
			(1)			11.60	4.79			
19. 6.	C101-1805	Гвозди строительные	т	0.0014	0.0042	5 160.53	21.67	50 988.06	214.15	9.88
19. 7.	C102-0010	Лесоматериалы круглые хвойных пород для выработки пиломатериалов и заготовок (пластины) толщиной 20-24 см, II сорта	м3	0.06	0.18	690.50	124.29	6 122.03	1 101.97	8.866
19. 8.	C102-0049	Доски обрезные хвойных пород длиной 4-6,5 м, шириной 75-150 мм толщиной 19-22 мм, III сорта	м3	0.06	0.18	1 095.99	197.28	4 915.36	884.76	4.485

Начисления: Н3= 1.25, Н4= 1.25, Н5= 1.15

< 4000 * 6 * 13 >

ГК РИК (вер.1.3.150202) тел./факс (495) 347-33-01

Форма по МДС 81-35.2004

1	2	3	4	5	6	7	8	9	10	11
19. 9.	C102-0061	Доски обрезные хвойных пород длиной 4-6,5 м, шириной 75-150 мм, толщиной 44 мм и более, III сорта Накладные расходы	м3	0.1	0.3	1 166.12	349.84	4 657.79	1 397.34	3.994
				106% =(118*0.9)		212.72 =(118*0.9*) (0.85))	90% =(118*0.9*) (0.85))		2 618.97	
		Сметная прибыль		54% =(63*0.85)		108.37 =(63*0.85*) (0.8))	43% =(63*0.85*) (0.8))		1 251.29	
		Всего с НР и СП				1 292.00			10 902.82	
20.	C101-0924	Скобяные изделия для оконных блоков общественных зданий при заполнении отдельными элементами одностворных высотой до 1,2 м	компл.		3	41.20	123.60	168.48	505.44	4.089
21.	C203-0177	Окна неоткрывающиеся (глухие) одинарной конструкции с жалюзийной решеткой площадью 1,01 м2	м2		3	290.54	871.62	2 793.75	8 381.25	9.616
22.	E15-04-024-05	Простая окраска масляными составами по дереву заполнений оконных проемов	100 м2		0.03	452.52	13.58	6 530.03	195.90	14.426
		Начисления: Н3= 1.25, Н4= 1.25, Н5= 1.15								
22. 1.	31-1032	Рабочий строитель среднего разряда 3,2	чел.-ч	51.2325	1.536975	8.740	13.43	126.730	194.78	14.5
22. 2.	31000-0001	Затраты труда машинистов	чел.-ч	0.0125	0.000375	13.500	0.01	195.750	0.07	14.5
22. 3.	X03-0954	Подъемники грузоподъемностью до 500 кг одномачтовые, высота подъема 45 м	маш.-ч	0.0125	0.000375	31.26	0.01	223.78	0.08	7.159
			(1)	13.50		13.50	0.01	195.75	0.07	14.5
22. 4.	X40-0001	Автомобили бортовые, грузоподъемность до 5 т	маш.-ч	0.05	0.0015	87.17	0.13	690.71	1.04	7.924
			(1)	11.60		11.60	0.02			
		Накладные расходы		95% =(105*0.9)			12.77 =(105*0.9*) (0.85))	80% =(105*0.9*) (0.85))	155.88	
		Сметная прибыль		47% =(55*0.85)			6.32 =(55*0.85*) (0.8))	37% =(55*0.85*) (0.8))	72.09	
		Всего с НР и СП					32.66		423.87	
23.	C101-прайс3.	Пинотекс	л		2	53.75	107.50	308.52	617.04	5.74
24.	E61-31-1	Оштукатуривание поверхности дымовых труб	100 м2		0.6	2 000.60	1 200.36	22 575.05	13 545.03	11.284
			поверхно сти							
24. 1.	31-1037	Рабочий строитель среднего разряда 3,7	чел.-ч	131.4	78.84	9.290	732.42	134.710	10 620.54	14.501
24. 2.	X03-0401	Лебедки электрические тяговым усилием до 5,79 кН (0,59 т)	маш.-ч	1.1	0.66	1.70	1.12	5.37	3.54	3.159

< 4000 * 6 * 13 >

< 4000 * 6 * 13 >		ПК РИК (вер.1.3.150202) тел./факс (495) 347-33-01										Форма по МДС 81-35.2004	
1	2	3	4	5	6	7	8	9	10	11			
24. 3.	C402-0083	Раствор готовый отделочный тяжелый, цементно-известковый 1:1:6	м3	1.82	1.092	427.02	466.31	2 672.54	2 918.41	6.259			
24. 4.	C411-0001	Вода	м3	0.35	0.21	2.41	0.51	12.08	2.54	5.012			
		Накладные расходы				79%	578.61	67%	7 115.76				
		Сметная прибыль				50%	366.21	40%	4 248.22				
		Всего с НР и СП					2 145.18		24 909.01				
25.	E62-37-1	Окраска известковыми составами печей, стояков, труб	100 м2 окрашиваемой поверхности	0.6	123.98	74.39	1 592.41	955.44	12.844				
25. 1.	31-1030	Рабочий строитель среднего разряда 3	чел.-ч	12.17	7.302	8.530	62.29	123.690	903.18	14.501			
25. 2.	X40-0001	Автомобили бортовые, грузоподъемность до 5 т	маш.-ч (1)	0.01	0.006	87.17	0.52	690.71	4.14	7.924			
25. 3.	C101-1757	Ветошь	кг	0.1	0.06	11.60	0.07						
25. 4.	C101-1815	Краски сухие для внутренних работ	т	0.0004	0.00024	3.00	0.18	13.10	0.79	4.367			
25. 5.	C405-0253	Известь строительная негашеная комовая, сорт I	т	0.019	0.0114	12 556.27	3.01	41 143.30	9.87	3.277			
25. 6.	C411-0001	Вода	м3	0.01	0.006	734.50	8.37	3 279.20	37.38	4.465			
		Накладные расходы				2.41	0.01	12.08	0.07	5.012			
		Сметная прибыль				80%	49.83	68%	614.16				
		Всего с НР и СП				50%	31.15	40%	361.27				
26.	E12-01-012-01	Установка снегозадержателей	100 м ограждения	1.1	158.32	174.15	1 553.34	1 708.67	9.811				
26. 1.	31-1033	Рабочий строитель среднего разряда 3,3	чел.-ч	7.6705	8.43755	8.860	74.76	128.470	1 083.97	14.5			
26. 2.	31000-0001	Затраты труда машинистов	чел.-ч	0.3625	0.39875	13.500	5.38	195.750	78.06	14.5			
26. 3.	X02-0129	Краны башенные при работе на других видах строительства 8 т	маш.-ч (1)	0.225	0.2475	86.40	21.38	859.95	212.84	9.953			
26. 4.	X02-1141	Краны на автомобильном ходу при работе на других видах строительства 10 т	маш.-ч (1)	0.1375	0.15125	13.50	3.34	195.75	48.45	14.5			
26. 5.	X04-0502	Установки для сварки ручной дуговой (постоянного тока)	маш.-ч	2.3625	2.59875	111.99	16.94	770.30	116.51	6.878			
26. 6.	X40-0001	Автомобили бортовые, грузоподъемность до 5 т	маш.-ч (1)	0.175	0.1925	13.50	2.04	195.75	29.61	14.5			
26. 7.	C101-1529	Электроды диаметром 6 мм Э42	т	0.0005	0.00055	8.10	21.05	34.11	88.64	4.211			
		Всего с НР и СП					155.37		1 930.87				

Начисления: Н3= 1.25, Н4= 1.25, Н5= 1.15

< 4000 * 6 * 13 >

ПК РИК (вер.1.3.150202) тел./факс (495) 347-33-01

Форма по МДС 81-35.2004

1	2	3	4	5	6	7	8	9	10	11
26. 8.	C101-1851	Резина прессованная Накладные расходы	кг	0.52	0.572	31.40 108% =(120*0.9) =(120*0.9* (0.85))	17.96 86.55 44.08 55% =(65*0.85) =(65*0.85* (0.8))	67.97 92% 44% 44% 511.29	38.88 1 069.07	2.165
Сметная прибыль										
Всего с НР и СП							304.78		3 289.03	
27.	C101-прайс4.	Стоимость снегозадержателей PRESTIGE-F оцинкованные	м	110	93.01	10 231.10	533.88		58 726.80	5.74
28.	X03-1001	Автогидроподъемники высотой подъема 12 м	маш.-ч (1)	4.22	83.76	353.47	490.38		2 069.40	5.855
28. 1.	31000-0001	Затраты труда машинистов	чел.-ч	1	10.060	42.45	145.870		615.57	14.5
		Накладные расходы			95%	40.33	81%		498.61	
		Сметная прибыль			50%	21.23	40%		246.23	
Всего с НР и СП						415.02			2 814.24	
29.	E58-17-2	Разборка теплоизоляции на кровле из ваты минеральной толщиной 100 мм	100 м2 покрытия я кровли	4.66	101.56	473.25	1 451.17		6 762.45	14.289
29. 1.	31-1017	Рабочий строитель среднего разряда 1,7	чел.-ч	13.08	60.9528	464.46	110.490		6 734.67	14.5
29. 2.	X03-0401	Лебедки электрические тяговым усилием до 5,79 кН (0,59 т)	маш.-ч	1.11	5.1726	8.79	5.37		27.78	3.159
29. 3.	c509-9900	Строительный мусор	т	1.04	4.8464					
		Накладные расходы			83%	385.50	71%		4 781.62	
		Сметная прибыль			65%	301.90	52%		3 502.03	
Всего с НР и СП						1 160.65			15 046.09	
30.	E10-01-039-05	Установка люков в перекрытиях, площадь проема до 2 м2	100 м2 проемов	0.02	53 298.21	1 065.96	453 072.67		9 061.45	8.501
Начисления: НЗ= 1.25, Н4= 1.25, Н5= 1.15										
30. 1.	31-1029	Рабочий строитель среднего разряда 2,9	чел.-ч	164.082	3.28164	27.76	122.670		402.56	14.5
30. 2.	31000-0001	Затраты труда машинистов	чел.-ч	13.65	0.273	3.69	195.750		53.44	14.5
30. 3.	X02-0129	Краны башенные при работе на других видах строительства 8 т	маш.-ч (1)	12.1125	0.24225	20.93	859.95		208.32	9.953
						3.27	195.75		47.42	14.5
30. 4.	X02-1141	Краны на автомобильном ходу при работе на других видах строительства 10 т	маш.-ч (1)	1.5375	0.03075	3.44	770.30		23.69	6.878
						0.42	195.75		6.02	14.5
30. 5.	X12-1011	Котлы битумные передвижные 400 л	маш.-ч	3.575	0.0715	2.15	157.05		11.23	5.235
30. 6.	X13-4041	Шуруповерт	маш.-ч	3.1625	0.06325	0.19	7.44		0.47	2.48
30. 7.	X40-0001	Автомобили бортовые, грузоподъемность до 5 т	маш.-ч (1)	2.3	0.046	4.01	690.71		31.77	7.924

1	2	3	4	5	6	7	8	9	10	11
30. 8.	C101-0195	Гвозди толевые круглые 3,0x40 мм	т	0.00333	0.0000666	6 180.64	0.41	51 079.16	3.40	8.264
30. 9.	C101-1482	Шурупы с полукруглой головкой 5x70 мм	т	0.0016	0.000032	9 700.00	0.31	39 044.68	1.25	4.025
30. 10.	C101-1591	Смола каменноугольная для дорожного строительства	т	0.0375	0.00075	1 652.17	1.24	8 663.14	6.50	5.243
30. 11.	C101-1705	Пакля пропитанная	кг	173	3.46	2.79	9.65	12.80	44.29	4.588
30. 12.	C101-1742	Толь с крупнозернистой посыпкой гидроизоляционный марки ГГ-350	м2	142	2.84	6.97	19.79	17.40	49.42	2.496
30. 13.	C402-0087	Раствор готовый отделочный тяжелый, известковый 1:2,0	м3	0.167	0.00334	425.09	1.42	2 984.50	9.97	7.021
30. 14.	C405-0219	Гипсовые вяжущие, марка Г3	т	0.0258	0.000516	1 228.19	0.63	4 712.92	2.43	3.837
30. 15.	c203-0236	Люки и лазы со щитовыми полотнами утепленные минераловатной плитой с деревянной обшивкой и защитой оцинкованной сталью полотен и коробок однопольные ДЛ 10-10, площадь 0,97 м2; ДЛ 13-10, площадь 1,26 м2	м2	100	2	487.01	974.02	4 133.08	8 266.16	8.487
		Накладные расходы				106% =(118*0.9)	33.34	90% =(118*0.9* (0.85))	410.40	
		Сметная прибыль				54% =(63*0.85)	16.98	43% =(63*0.85* (0.8))	196.08	
		Всего с НР и СП					1 116.28		9 667.93	

31.	E09-03-029-01	Монтаж лестниц прямолинейных и криволинейных, пожарных с ограждением	1 т конструкций	0.1	13 702.33	1 370.23	63 309.04	6 330.90	4.62
		Начисления: H3= 1.25, H4= 1.25, H5= 1.15							
31. 1.	31-1038	Рабочий строитель среднего разряда 3,8	чел.-ч	37.2255	3.72255	9.400	136.300	507.38	14.5
31. 2.	31000-0001	Затраты труда машинистов	чел.-ч	7.05	0.705	13.524	196.096	138.25	14.5
31. 3.	X02-0403	Краны козловые при работе на монтаже технологического оборудования 32 т	маш.-ч (1)	0.0875	0.00875	120.52	675.37	5.91	5.604
31. 4.	X02-1141	Краны на автомобильном ходу при работе на других видах строительства 10 т	маш.-ч (1)	0.15	0.015	15.42	223.59	1.96	14.5
31. 5.	X02-1243	Краны на гусеничном ходу при работе на других видах строительства до 16 т	маш.-ч (1)	6.8125	0.68125	111.99	770.30	11.55	6.878
31. 6.	X03-0203	Домкраты гидравлические грузоподъемностью 63-100 т	маш.-ч	1.2	0.12	13.50	195.75	2.94	14.5
31. 7.	X04-0504	Аппарат для газовой сварки и резки	маш.-ч	2.1	0.21	96.89	596.47	406.35	6.156
31. 8.	X04-1000	Преобразователи сварочные с номинальным сварочным током 315-500 А	маш.-ч	12.025	1.2025	13.50	195.75	133.35	14.5
31. 9.	X04-1400	Электрические печи для сушки сварочных материалов с регулированием температуры в пределах от 80 °С до 500 °С	маш.-ч	0.4875	0.04875	2.37	7.51	0.90	3.169
						6.70	39.48	1.92	5.893

< 4000 * 6 * 13 >

ПК РИК (вер.1.3.150202) тел./факс (495) 347-33-01

Форма по МДС 81-35.2004

1	2	3	4	5	6	7	8	9	10	11
31. 10.	X33-0301	Машины шлифовальные электрические	маш.-ч	0.3625	0.03625	5.13	0.19	14.27	0.52	2.782
31. 11.	X40-0001	Автомобили бортовые, грузоподъемность до 5 т	маш.-ч	0.2375	0.02375	87.17	2.07	690.71	16.40	7.924
31. 12.	C101-0309	Канаты пеньковые пропитанные	(1)	0.0001	0.00001	11.60	0.28			
31. 13.	C101-0324	Кислород технический газообразный	т	0.0001	0.00001	35 027.80	0.35	88 800.43	0.89	2.535
31. 14.	C101-0797	Проволока горячекатаная в мотках, диаметром 6,3-6,5 мм	м3	1.37	0.137	6.64	0.91	37.99	5.20	5.721
31. 15.	C101-1019	Швеллеры № 40 из стали марки Ст0	т	0.00003	0.000003	4 434.49	0.01	22 002.65	0.07	4.962
31. 16.	C101-1515	Электроды диаметром 4 мм Э46	т	0.00194	0.000194	4 812.46	0.93	34 149.74	6.63	7.096
31. 17.	C101-1805	Гвозди строительные	т	0.0004	0.0004	10 155.39	4.06	72 293.82	28.92	7.119
31. 18.	C101-2278	Пропан-бутан, смесь техническая	т	0.00001	0.000001	5 160.53	0.01	50 988.06	0.05	9.88
31. 19.	C101-2467	Растворитель марки Р-4	кг	0.41	0.041	8.38	0.34	29.32	1.20	3.499
31. 20.	C102-0023	Бруски обрезные хвойных пород длиной 4-6,5 м, шириной 75-150 мм, толщиной 40-75 мм, I сорта	т	0.0006	0.00006	2 200.00	0.13	13 895.39	0.83	6.316
31. 21.	C113-0021	Грунтовка ГФ-021 красно-коричневая	м3	0.00103	0.000103	1 522.51	0.16	5 968.98	0.61	3.92
31. 22.	C201-0756	Отдельные конструктивные элементы зданий и сооружений с преобладанием горячекатаных профилей, средняя масса сборочной единицы от 0,1 до 0,5 т	т	0.00031	0.000031	13 960.00	0.43	67 226.81	2.08	4.816
31. 23.	C508-0097	Канат двойной свивки типа ТК, конструкции 6х19(1+6+12)+1 о.с., оцинкованный из проволок марки В, маркировочная группа 1770 н/мм2, диаметром 5,5 мм	т	0.0001	0.0001	7 619.87	0.76	45 015.45	4.50	5.908
31. 24.	c201-0650	Ограждения лестничных проемов, лестничные марши, пожарные лестницы	10 м	0.0187	0.00187	35.24	0.07	120.75	0.23	3.427
		Накладные расходы				81%	36.06	69%	445.48	
						=(90*0.9)		=(90*0.9* (0.85))		
						72%	32.05	58%	374.47	
						=(85*0.85)		=(85*0.85* (0.8))		
		Сметная прибыль								
							1 438.35		7 150.85	
32.	E12-01-015-03	Устройство пароизоляции прокладочной в один слой	100 м2 изолируемой поверхно сти	4.66	103.16	480.71	1 345.81	6 271.46	13.046	
32. 1.	31-1032	Рабочий строитель среднего разряда 3,2	чел.-ч	9.016	42.01456	8.740	367.21	126.730	5 324.51	14.5
32. 2.	31000-0001	Затраты труда машинистов	чел.-ч	0.1625	0.75725	13.500	10.22	195.750	148.23	14.5
32. 3.	X02-0129	Краны башенные при работе на других видах строительства 8 т	маш.-ч	0.1	0.466	86.40	40.26	859.95	400.74	9.953
			(1)			13.50	6.29	195.75	91.22	14.5
										12

Начисления: Н3= 1.25, Н4= 1.25, Н5= 1.15

< 4000 * 6 * 13 >

ПК РИК (вер.1.3.150202) тел./факс (495) 347-33-01

Форма по МДС 81-35.2004

1	2	3	4	5	6	7	8	9	10	11
32. 4.	X02-1141	Краны на автомобильном ходу при работе на других видах строительства 10 т	маш.-ч (1)	0.0625	0.29125	111.99	32.62	770.30	224.35	6.878
32. 5.	X40-0001	Автомобили бортовые, грузоподъемность до 5 т	маш.-ч (1)	0.1	0.466	87.17	40.62	690.71	57.01	14.5
		Накладные расходы				11.60	5.41		321.87	7.924
						108%	407.62	92%	5 034.92	
						=(120*0.9)		=(120*0.9* (0.85))		
		Сметная прибыль				55%	207.59	44%	2 408.01	
						=(65*0.85)		=(65*0.85* (0.8))		
33.	C101-прайс5.	Стоимость пленки Optima (Польша)	м2	512.6	3.04	1 095.92	1 558.30	17.45	8 944.87	5.74
		Объем: 466*1.1								

34.	E12-01-013-03	Утепление покрытий плитами из минеральной ваты в один слой	100 м2 утепляем ого покрыти я	4.66	594.36	2 769.70	8 032.51	37 431.51	13.515	
		Начисления: N3= 1.25, N4= 1.25, N5= 1.15								
34. 1.	31-1039	Рабочий строитель среднего разряда 3,9	чел.-ч	52.371	244.04886	9.510	2 320.90	137.900	33 654.34	14.501
34. 2.	31000-0001	Затраты труда машинистов	чел.-ч	0.6875	3.20375	13.500	43.25	195.750	627.13	14.5
34. 3.	X02-0129	Краны башенные при работе на других видах строительства 8 т	маш.-ч (1)	0.4375	2.03875	86.40	176.15	859.95	1 753.22	9.953
34. 4.	X02-1141	Краны на автомобильном ходу при работе на других видах строительства 10 т	маш.-ч (1)	0.25	1.165	13.50	27.52	195.75	399.09	14.5
34. 5.	X40-0001	Автомобили бортовые, грузоподъемность до 5 т	маш.-ч (1)	0.35	1.631	13.50	15.73	195.75	228.05	14.5
		Накладные расходы				87.17	142.17	690.71	1 126.55	7.924
						11.60	18.92			
						108%	2 553.28	92%	31 538.95	
						=(120*0.9)		=(120*0.9* (0.85))		
		Сметная прибыль				55%	1 300.28	44%	15 083.85	
						=(65*0.85)		=(65*0.85* (0.8))		
		Всего с НР и СП					6 623.26		84 054.31	

< 4000 * 6 * 13 >

ПК РИК (вер.1.3.150202) тел./факс (495) 347-33-01

Форма по МДС 81-35.2004

1	2	3	4	5	6	7	8	9	10	11
40.7.	C302-1325	Трубопроводы для внутренней канализации из поливинилхлоридных труб диаметром 100 мм	м	99.8	79.84	59.55	4 754.47	208.34	16 633.87	3.499
40.8.	c509-9900	Строительный мусор	т	0.11	0.088	103%	508.20	88%	6 295.77	
		Накладные расходы								
		Сметная прибыль				60%	296.04	48%	3 434.05	
		Всего с НР и СП					6 176.18	=(103.0* (0.85)) =(60.0* (0.8))	34 032.27	

41.	E12-01-009-02	Устройство желобов подвесных	100 м желобов	1.1	5 525.19	6 077.70	28 622.13	31 484.34	5.18
-----	---------------	------------------------------	---------------	-----	----------	----------	-----------	-----------	------

Начисления: НЗ= 1.25, Н4= 1.25, Н5= 1.15

41.1.	31-1030	Рабочий строитель среднего разряда 3	чел.-ч	36.1215	39.73365	8.530	338.93	123.690	4 914.66	14.501
41.2.	31000-0001	Затраты труда машинистов	чел.-ч	0.2	0.22	13.500	2.97	195.750	43.07	14.5
41.3.	X02-0129	Краны башенные при работе на других видах строительства 8 т	маш.-ч (1)	0.1375	0.15125	86.40	13.07	859.95	130.07	9.953
41.4.	X02-1141	Краны на автомобильном ходу при работе на других видах строительства 10 т	маш.-ч (1)	0.0625	0.06875	13.50	2.04	195.75	29.61	14.5
41.5.	X40-0001	Автомобили бортовые, грузоподъемность до 5 т	маш.-ч (1)	0.1125	0.12375	13.50	7.70	770.30	52.96	6.878
41.6.	C101-0173	Гвозди проволоочные оцинкованные для асбестоцементной кровли 4,5x120 мм	т	0.0038	0.00418	87.17	10.79	690.71	13.46	14.5
41.7.	C101-0788	Поковки оцинкованные, масса 2,825 кг	т	0.169	0.1859	11.60	1.44	50 714.92	211.99	4.981
41.8.	C101-1875	Сталь листовая оцинкованная толщиной листа 0,7 мм	т	0.452	0.4972	108%	1 747.46	24 499.51	4 554.46	2.606
		Накладные расходы				=(120*0.9)	3 917.21	43 312.02	21 534.74	5.497
		Сметная прибыль				55%	369.25	92%	4 561.11	
		Всего с НР и СП				=(65*0.85) =(120*0.9)	188.05	44%	2 181.40	

42.	T01-01-01-041	Погрузка при автомобильных перевозках мусора строительного с погрузкой вручную	1 т груза	23.65	42.98	1 016.48	325.61	7 700.68	7.576
-----	---------------	--	-----------	-------	-------	----------	--------	----------	-------

43.	T03-21-01-030	Перевозка грузов I класса автомобилями-самосвалами грузоподъемностью 10 т работающих вне карьера на расстояние до 30 км	1 т груза	23.65	19.29	456.21	140.44	3 321.41	7.28
-----	---------------	---	-----------	-------	-------	--------	--------	----------	------

ИТОГО ПО СМЕТЕ

178 169.45

1 107 663.74

6.217

16

< 4000 * 6 * 13 >			ПК РИК (вер.1.3.150202) тел./факс (495) 347-33-01							Форма по МДС 81-35.2004	
1	2	3	4	5	6	7	8	9	10	11	
НАКЛАДНЫЕ РАСХОДЫ											
СМЕТНАЯ ПРИБЫЛЬ											
ИТОГО С НАКЛАДНЫМИ И СМЕТНОЙ ПРИБЫЛЬЮ											
НАЛОГ НА ДОБАВЛЕННУЮ СТОИМОСТЬ											
ВСЕГО С УЧЕТОМ НАЛОГА											
							19 575.38		241 846.92	12.355	
							11 258.38		130 537.50	11.595	
							209 003.22		1 480 048.16	7.081	
								18	266 408.67		
									1 746 456.83		

Составил: Копылова Е.М.

Е.М. Копылова

(должность, подпись, Ф.И.О)

Составлено: ГУП «Владимиргражданпроект»

Главный инженер *Н.Н. Мирошников*

Начальник РЦЦС *С.А. Ридорова*

< 4000 * 6 * 13 >

ПК РИК (вер.1.3.150202)

Рес.см.расчет

ЛОКАЛЬНЫЙ РЕСУРСНЫЙ СМЕТНЫЙ РАСЧЕТ

Капитальный ремонт крыши многоквартирного жилого дома по адресу: г.Владимир, ул.Труда, д.13

Основание: Дефектная ведомость

Сметная стоимость: **1 746.457** тыс. руб.
Нормативная трудоемкость: **2.242** тыс.чел.ч
Сметная заработная плата: **284.772** тыс. руб.

Составлена в базисных ценах на 01.01.2000 и текущих ценах на 1-й квартал 2016 г.

№ пп	Код ресурса	Наименование	Единица измерения	Количество единиц по проектным данным	Сметная стоимость в базисных ценах (руб.)		Сметная стоимость в текущих ценах (руб.)		Индекс для смет. цен
					на ед. изм.	общая	на ед. изм.	общая	
1	2	3	4	5	6	7	8	9	10

Затраты труда рабочих-строителей

1	31-1017	Рабочий строитель среднего разряда 1,7	чел.-ч	60.9528	7.620	464.46	110.490	6 734.67	14.5
2	31-1020	Рабочий строитель среднего разряда 2	чел.-ч	103.35	7.800	806.13	113.100	11 688.89	14.5
3	31-1022	Рабочий строитель среднего разряда 2,2	чел.-ч	107.819	7.940	856.08	115.130	12 413.20	14.5
4	31-1023	Рабочий строитель среднего разряда 2,3	чел.-ч	17.695	8.020	141.91	116.290	2 057.75	14.5
5	31-1025	Рабочий строитель среднего разряда 2,5	чел.-ч	91.9425	8.170	751.17	118.470	10 892.43	14.501
6	31-1028	Рабочий строитель среднего разряда 2,8	чел.-ч	5.244	8.380	43.94	121.510	637.20	14.502
7	31-1029	Рабочий строитель среднего разряда 2,9	чел.-ч	479.66339	8.460	4 057.95	122.670	58 840.31	14.5
8	31-1030	Рабочий строитель среднего разряда 3	чел.-ч	579.20065	8.530	4 940.58	123.690	71 641.33	14.501
9	31-1032	Рабочий строитель среднего разряда 3,2	чел.-ч	88.484335	8.740	773.35	126.730	11 213.62	14.5
10	31-1033	Рабочий строитель среднего разряда 3,3	чел.-ч	8.43755	8.860	74.76	128.470	1 083.97	14.499
11	31-1037	Рабочий строитель среднего разряда 3,7	чел.-ч	78.84	9.290	732.42	134.710	10 620.54	14.501
12	31-1038	Рабочий строитель среднего разряда 3,8	чел.-ч	76.656125	9.400	720.57	136.300	10 448.23	14.5
13	31-1039	Рабочий строитель среднего разряда 3,9	чел.-ч	433.0072	9.510	4 117.90	137.900	59 711.69	14.501
14	31-1040	Рабочий строитель среднего разряда 4	чел.-ч	22.855	9.620	219.87	139.490	3 188.04	14.5
15	31-1042	Рабочий строитель среднего разряда 4,2	чел.-ч	49.52	9.920	491.24	143.840	7 122.96	14.5
Итого по разделу				2203.6675		19 192.33		278 294.83	14.5

Затраты труда машинистов

16	31000-0001	Затраты труда машинистов	чел.-ч	38.384	11.332	434.95	168.760	6 477.56	14.893
----	------------	--------------------------	--------	--------	--------	--------	---------	----------	--------

Машины и механизмы

17	T01-01-01-041	Погрузка при автомобильных перевозках мусора строительного с погрузкой вручную	1 т груза	23.65	42.98	1 016.48	325.61	7 700.68	7.576
----	---------------	--	-----------	-------	-------	----------	--------	----------	-------

< 4000 * 6 * 13 >									
1	2	3	4	5	6	7	8	9	Рес.см.расчет
ПК РИК (вер.1.3.150202)									
18	T03-21-01-030	Перевозка грузов I класса автомобилями-самосвалами грузоподъемностью 10 т работающих вне карьера на расстояние до 30 км	1 т груза	23.65	19.29	456.21	140.44	3 321.41	7.28
19	X02-0129	Краны башенные при работе на других видах строительства 8 т	маш.-ч	8.90675	86.40	769.54	859.95	7 659.36	9.953
20	X02-0403	Краны козловые при работе на монтаже технологического оборудования 32 т	(1)		13.50	120.24	195.75	1 743.50	14.5
21	X02-1141	Краны на автомобильном ходу при работе на других видах строительства 10 т	маш.-ч	0.00875	120.52	1.05	675.37	5.91	5.629
22	X02-1243	Краны на гусеничном ходу при работе на других видах строительства до 16 т	(1)		15.42	0.13	223.59	1.96	15.077
23	X03-0203	Домкраты гидравлические грузоподъемностью 63-100 т	маш.-ч	3.9365	111.99	440.85	770.30	3 032.29	6.878
24	X03-0401	Лебедки электрические тяговым усилием до 5,79 кН (0,59 т)	(1)		13.50	53.14	195.75	770.57	14.501
25	X03-0403	Лебедки электрические тяговым усилием 19,62 кН (2 т)	маш.-ч	0.68125	96.89	66.01	596.47	406.35	6.156
26	X03-0952	Подъемники грузоподъемностью до 500 кг одномачтовые, высота подъема 25 м	(1)		13.50	9.20	195.75	133.35	14.495
27	X03-0954	Подъемники грузоподъемностью до 500 кг одномачтовые, высота подъема 45 м	маш.-ч	0.12	2.37	0.28	7.51	0.90	3.214
28	X03-1001	Автогидроподъемники высотой подъема 12 м	маш.-ч	8.0216	1.70	13.64	5.37	43.08	3.158
29	X04-0502	Установки для сварки ручной дуговой (постоянного тока)	маш.-ч	29.9	6.66	199.13	21.07	629.99	3.164
30	X04-0504	Аппарат для газовой сварки и резки	маш.-ч	0.804375	27.66	22.25	216.87	174.44	7.84
31	X04-1000	Преобразователи сварочные с номинальным сварочным током 315-500 А	(1)		11.60	9.33	168.20	135.30	14.502
32	X04-1400	Электрические печи для сушки сварочных материалов с регулированием температуры в пределах от 80 °С до 500 °С	маш.-ч	0.290375	31.26	9.08	223.78	64.98	7.156
33	X12-1011	Котлы битумные передвижные 400 л	(1)		13.50	3.92	195.75	56.84	14.5
34	X13-4041	Шуруповерт	маш.-ч	23.756	83.76	1 989.80	490.38	11 649.47	5.855
35	X33-0301	Машины шлифовальные электрические	(1)		10.06	238.99	145.87	3 465.29	14.5
36	X33-1022	Станок фальцепрокатный "SCHLEBACH SPM 30-80", мощностью 1,1 кВт	маш.-ч	0.21	1.20	0.25	34.11	88.64	4.211
37	X33-1531	Пила дисковая электрическая	маш.-ч	1.2025	12.31	14.80	4.95	1.04	4.16
38	X33-1601	Пила с карбюраторным двигателем	маш.-ч	0.04875	6.70	0.33	67.59	81.28	5.492
39	X34-0101	Агрегаты окрасочные высокого давления для окраски поверхностей конструкций мощностью 1 кВт	маш.-ч	0.0715	30.00	2.15	39.48	1.92	5.818
40	X40-0001	Автомобили бортовые, грузоподъемность до 5 т	маш.-ч	134.12575	3.00	402.38	157.05	11.23	5.223
			маш.-ч	0.03625	5.13	0.19	7.44	997.90	2.48
			маш.-ч	81.25	10.70	869.38	14.27	0.52	2.737
			маш.-ч	0.6	0.95	0.57	31.33	2 545.56	2.928
			маш.-ч	27.05625	5.09	137.72	4.09	2.45	4.298
			маш.-ч	69.801875	6.82	476.05	25.35	685.88	4.98
			маш.-ч	8.476425	87.17	738.89	17.40	1 214.55	2.551
			(1)		11.60	98.33	690.71	5 854.75	7.924
Итого по разделу						7 648.08		46 174.58	6.037

Материальные ресурсы

< 4000 * 6 * 13 >

ПК РИК (вер.1.3.150202)

Рес.см.расчет

1	2	3	4	5	6	7	8	9	10
41	ПЗ прайс-лист.	Состав огнебиозащитный "Негорин-МС-Д" расход 1кг/29м2	кг	47.0689655	27.37	1 288.28	157.10	7 394.53	5.74
42	C101-0173	Гвозди проволочные оцинкованные для асбестоцементной кровли 4,5x120 мм	Т	0.00418	10 181.05	42.56	50 714.92	211.99	4.981
43	C101-0195	Гвозди толевые круглые 3,0x40 мм	Т	0.0079066	6 180.64	48.87	51 079.16	403.86	8.264
44	C101-0308	Канаты трехрядные из капроновых нитей	Т	0.005525	86 075.23	475.57	216 679.20	1 197.15	2.517
45	C101-0309	Канаты пенковые пропитанные	Т	0.00001	35 027.80	0.35	88 800.43	0.89	2.543
46	C101-0324	Кислород технический газообразный	м3	0.137	6.64	0.91	37.99	5.20	5.714
47	C101-0388	Краски масляные земляные марки МА-0115 мумия, сурик железный	Т	0.00018	15 026.77	2.70	45 425.29	8.18	3.03
48	C101-0426	Краски масляные и алкидные, готовые к применению белила цинковые МА-22	Т	0.03684	22 533.00	830.12	58 130.30	2 141.52	2.58
49	C101-0627	Олифа комбинированная, марки К-2	Т	0.0115	14 323.20	164.72	50 127.88	576.47	3.5
50	C101-0782	Поковки из квадратных заготовок, масса 1,8 кг	Т	0.0425	6 400.66	272.03	24 499.51	1 041.23	3.828
51	C101-0788	Поковки оцинкованные, масса 2,825 кг	Т	0.1859	9 400.00	1 747.46	24 499.51	4 554.46	2.606
52	C101-0795	Проволока канатная оцинкованная, диаметром 3 мм	Т	0.029045	7 071.80	205.40	43 454.79	1 262.14	6.145
53	C101-0797	Проволока горячекатаная в мотках, диаметром 6,3-6,5 мм	Т	0.000003	4 434.49	0.01	22 002.65	0.07	7
54	C101-0814	Проволока стальная низкоуглеродистая разного назначения оцинкованная диаметром 6,0-6,3 мм	Т	0.0024	12 095.66	29.03	40 260.76	96.63	3.329
55	C101-0818	Проволока светлая диаметром 3,0 мм	Т	0.0204	7 071.80	144.26	33 529.65	684.00	4.741
56	C101-0924	Скобяные изделия для оконных блоков общественных зданий при заполнении отдельными элементами одностворных высотой до 1,2 м	компл.	3	41.20	123.60	168.48	505.44	4.089
57	C101-1019	Швеллеры № 40 из стали марки Ст0	Т	0.000194	4 812.46	0.93	34 149.74	6.63	7.129
58	C101-1482	Шурупы с полукруглой головкой 5x70 мм	Т	0.000032	9 700.00	0.31	39 044.68	1.25	4.032
59	C101-1515	Электроды диаметром 4 мм Э46	Т	0.0004	10 155.39	4.06	72 293.82	28.92	7.123
60	C101-1529	Электроды диаметром 6 мм Э42	Т	0.00055	9 600.99	5.28	63 396.01	34.87	6.604
61	C101-1591	Смола каменноугольная для дорожного строительства	Т	0.00075	1 652.17	1.24	8 663.14	6.50	5.242
62	C101-1596	Шкурка шлифовальная двухслойная с зернистостью 40-25	м2	0.96	19.65	18.86	109.85	105.46	5.592
63	C101-1667	Шпатлевка масляно-клеевая	Т	0.0066	2 863.91	18.90	9 675.27	63.86	3.379
64	C101-1704	Войлок строительный	Т	0.0016	28 587.47	45.74	197 216.64	315.55	6.899
65	C101-1705	Пахла пропитанная	кг	3.46	2.79	9.65	12.80	44.29	4.59
66	C101-1742	Толь с крупнозернистой посыпкой гидроизоляционный марки ТТ-350	м2	2.84	6.97	19.79	17.40	49.42	2.497
67	C101-1757	Ветошь	кг	7.606	3.00	22.82	13.10	99.64	4.366
68	C101-1805	Гвозди строительные	Т	0.014208	5 160.53	73.32	50 988.06	724.44	9.881
69	C101-1815	Краски сухие для внутренних работ	Т	0.00024	12 556.27	3.01	41 143.30	9.87	3.279
70	C101-1847	Замазка защитная	кг	1	15.60	15.60	40.84	40.84	2.618
71	C101-1851	Резина прессованная	кг	0.572	31.40	17.96	67.97	38.88	2.165
72	C101-1875	Сталь листовая оцинкованная толщиной листа 0,7 мм	Т	0.4972	7 878.53	3 917.21	43 312.02	21 534.74	5.497
73	C101-2166	Кляймеры приведенные к марке КЛ-2	1000 шт.	0.1534	1 383.27	212.19	3 388.03	519.72	2.449

ПК РИК (вер.1.3.150202)									
1	2	3	4	5	6	7	8	9	Рес.см.расчет
74	C101-2278	Пропан-бутан, смесь техническая							
75	C101-2449	Кольца резиновые для чугунных напорных труб диаметром 50-300 мм	кг	0.041	8.38	0.34	29.32	1.20	3.529
			кг	3.2	24.48	78.34	82.41	263.71	3.366
76	C101-2467	Растворитель марки Р-4	т	0.00006	2 200.00	0.13	13 895.39	0.83	6.385
77	C101-2576	Болты с гайками и шайбами для санитарно-технических работ диаметром 16 мм	т	0.00216	13 398.40	28.94	62 775.23	135.59	4.685
78	C101-3174	Винты самонарезающие оцинкованные, размером 5x45 мм	т	0.0195	12 860.44	250.78	81 384.41	1 587.00	6.328
79	C101-3741	Сталь листовая оцинкованная толщиной листа 0,55 мм	т	0.651	6 369.62	4 146.62	39 223.98	25 534.81	6.158
80	C101-4134	Пленка подкровельная антиконденсатная (гидроизоляционная) типа ЮТАКОН	м2	812.5	4.97	4 038.13	23.57	19 150.63	4.742
81	C101-4172	Клеймер неподвижный оцинкованный марки F-01	100 шт.	14.235	154.35	2 197.17	446.82	6 360.48	2.895
82	C101-4188	Гвозди строительные с плоской головкой 3,0x70 мм	т	0.0312	8 769.97	273.62	64 778.25	2 021.08	7.386
83	C102-0010	Лесоматериалы круглые хвойных пород для выработки пиломатериалов и заготовок (пластины) толщиной 20-24 см, II сорта	м3	0.18	690.50	124.29	6 122.03	1 101.97	8.866
84	C102-0023	Бруски обрезные хвойных пород длиной 4-6,5 м, шириной 75-150 мм, толщиной 40-75 мм, I сорта	м3	0.000103	1 522.51	0.16	5 968.98	0.61	3.813
85	C102-0032	Бруски обрезные хвойных пород длиной 4-6,5 м, шириной 75-150 мм, толщиной 150 мм и более, II сорта	м3	4.522	1 019.63	4 610.77	5 968.98	26 991.73	5.854
86	C102-0049	Доски обрезные хвойных пород длиной 4-6,5 м, шириной 75-150, мм толщиной 19-22 мм, III сорта	м3	0.18	1 095.99	197.28	4 915.36	884.76	4.485
87	C102-0056	Доски обрезные хвойных пород длиной 4-6,5 м, шириной 75-150 мм, толщиной 32-40 мм, II сорта	м3	1.44	1 454.15	2 093.98	5 859.66	8 437.91	4.03
88	C102-0060	Доски обрезные хвойных пород длиной 4-6,5 м, шириной 75-150 мм, толщиной 44 мм и более, II сорта	м3	20.735	1 454.15	30 151.80	5 859.66	121 500.05	4.03
89	C102-0061	Доски обрезные хвойных пород длиной 4-6,5 м, шириной 75-150 мм, толщиной 44 мм и более, III сорта	м3	0.3	1 166.12	349.84	4 657.79	1 397.34	3.994
90	C102-0291	Бруски деревянные пропитанные длиной 1 м и более, шириной 40-75 мм, толщиной 22-32 мм, I сорта	м3	0.845	1 631.22	1 378.38	7 565.38	6 392.75	4.638
91	C104-0493	Плиты минераловатные "Кавити Баттс" ROCKWOOL	м3	71.997	398.59	28 697.28	2 250.22	162 009.09	5.645
92	C113-0021	Грунтовка ГФ-021 красно-коричневая	т	0.000031	13 960.00	0.43	67 226.81	2.08	4.837
93	C201-0650	Ограждения лестничных проемов, лестничные марши, пожарные лестницы	т	0.1	12 404.11	1 240.41	52 464.33	5 246.43	4.23
94	C201-0756	Отдельные конструктивные элементы зданий и сооружений с преобладанием горячекатаных профилей, средняя масса сборочной единицы от 0,1 до 0,5 т	т	0.0001	7 619.87	0.76	45 015.45	4.50	5.921
95	C203-0177	Окна неоткрывающиеся (глухие) одинарной конструкции с жалюзийной решеткой площадью 1,01 м2	м2	3	290.54	871.62	2 793.75	8 381.25	9.616
96	C203-0236	Люки и лазы со щитовыми полотнами утепленные минераловатной плитой с деревянной обшивкой и защитой оцинкованной сталью полотен и коробок однопольные ДЛ 10-10, площадь 0,97 м2; ДЛ 13-10, площадь 1,26 м2	м2	2	487.01	974.02	4 133.08	8 266.16	8.487

< 4000 * 6 * 13 >

< 4000 * 6 * 13 >									
1	2	3	4	5	6	7	8	9	Рес.см.расчет
97	C302-1325	Трубопроводы для внутренней канализации из поливинилхлоридных труб диаметром 100 мм	м	79.84	59.55	4 754.47	208.34	16 633.87	3.499
98	C402-0013	Раствор готовый кладочный цементно-известковый марки 50	м3	0.1265	506.69	64.10	2 966.86	375.31	5.855
99	C402-0083	Раствор готовый отделочный тяжелый, цементно-известковый 1:1:6	м3	1.092	427.02	466.31	2 672.54	2 918.41	6.259
100	C402-0087	Раствор готовый отделочный тяжелый, известковый 1:2,0	м3	0.00334	425.09	1.42	2 984.50	9.97	7.021
101	C404-0005	Кирпич керамический одинарный, размером 250x120x65 мм, марка 100	1000 шт.	0.201	1 105.54	222.21	9 470.74	1 903.62	8.567
102	C405-0219	Гипсовые вяжущие, марка ГЗ	т	0.000516	1 228.19	0.63	4 712.92	2.43	3.857
103	C405-0253	Известь строительная негашеная комовая, сорт I	т	0.0114	734.50	8.37	3 279.20	37.38	4.466
104	C409-0639	Пемза шлаковая (щебень пористый из металлургического шлака), марка 600, фракция 5-10 мм	м3	0.00048	100.61	0.05	971.11	0.47	9.4
105	C411-0001	Вода	м3	0.2809	2.41	0.68	12.08	3.39	4.985
106	C508-0097	Канат двойной свивки типа ТК, конструкции 6х19(1+6+12)+1 о.с., оцинкованный из проволок марки В, маркировочная группа 1770 н/мм2, диаметром 5,5 мм	10 м	0.00187	35.24	0.07	120.75	0.23	3.286
107	C509-9900	Строительный мусор	т	15.8514					0
108	C101-прайс2.	Сталь оцинкованная в рулонах толщиной 0,55 мм	т	4.6735	9 082.27	42 445.99	52 132.23	243 639.98	5.74
109	C101-прайс3.	Пинотекс	л	2	53.75	107.50	308.52	617.04	5.74
110	C101-прайс4.	Стоимость снегозадержателей PRESTIGE-F оцинкованные	м	110	93.01	10 231.10	533.88	58 726.80	5.74
111	C101-прайс5.	Стоимость пленки Optima (Польша)	м2	512.6	3.04	1 558.30	17.45	8 944.87	5.74
Итого по разделу							151 329.03	783 194.37	5.175

ИТОГО ПО СМЕТЕ

НАКЛАДНЫЕ РАСХОДЫ

СМЕТНАЯ ПРИБЫЛЬ

ИТОГО С НАКЛАДНЫМИ И СМЕТНОЙ ПРИБЫЛЬЮ

НАЛОГ НА ДОБАВЛЕННУЮ СТОИМОСТЬ

ВСЕГО С УЧЕТОМ НАЛОГА

178 169.44	1 107 663.78	6 217
19 575.38	241 846.92	12 355
11 258.38	130 537.50	11 595
209 003.20	1 480 048.20	7 081
	18	
	266 408.68	
	1 746 456.88	

Общество с ограниченной ответственностью «ЦКС»

ИНН 3328499918 КПП 332801001

Юридический адрес: 600005, г. Владимир, ул. Почаевский овраг, д.1, каб. 19, тел. (4922)
43-04-04, 33-02-21

р/с 40702810000260005735, к/с 30101810200000000716, БИК 041708716

ФИЛИАЛ ВРУ ПАО «МИНБ» г. ВЛАДИМИР

ИП Лобанову В.В.

От директора ООО «ЦКС»

Андреанова А.А.

В ответ на Ваше обращение, сообщаю, что ориентировочная стоимость стали оцинкованной в рулонах 0,625*200 в толщине 0,55 мм и листах 2,0*1,20 в толщине 0,55мм, с учетом доставки до г. Владимира на 1 квартал 2016 г. составит 275 руб./м2, включая НДС.

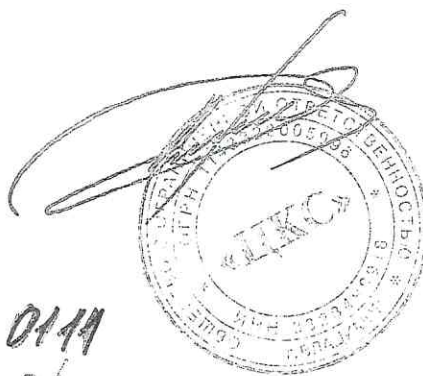
$60840,71 \text{ р/т} : 1,18$

$= 51559,92 \text{ р/т} \times 1,0111$

$= \frac{52132,23}{\text{т.к. цена}} : 5,74 = 9082,27 \text{ руб/м2}$

10.12.2015

Андреанов А.А.





адимир ул. Батурина 39 тел:44-77-68-; 44-77-69

цена без НДС

№	Наименование изделия	Цвет	Ед.изм.	РОЗНИЦА
Снегозадержатели				
7	Снегозадержатель трубчатый 3м (четыре опоры) <i>круглая труба</i> (Борге)эконом для м/ч,профлиста,материалов для битума	серпентный, кровельный, заборный,красный,зеленый	шт.	1 200р.
7	Снегозадержатель трубчатый 3м (четыре опоры) <i>овальная труба</i> (Борге)	ЦИНК	шт.	1 890р.
7	Снегозадержатель трубчатый 3м (четыре опоры) <i>овальная труба</i> (Борге) для фальцевой кровли	все цвета	шт.	2 630р.
7	Снегозадержатель трубчатый 3м (четыре опоры) <i>овальная труба</i> (Борге) для черепичной кровли	8004 8017 RR32	шт.	2 930р.
7	Снегозадержатель трубчатый 3м (четыре опоры) <i>овальная труба</i> (Борге) для профиля Н-60 Н-75	Все цвета	шт.	4 090р.
7	Снегозадержатель трубчатый 3м (четыре опоры) <i>овальная труба</i> (Борге) для профиля Н-60 Н-75	ЦИНК	шт.	3 480р.
ЛЕСТНИЦЫ КРОВЕЛЬНЫЕ И ФАСАДНЫЕ				
4	Комплект Лестница кровельная 1,8м (Борге) для м/ч	3005,6005,8017,RR32/другие цвета	шт.	2910 /3180
4	Комплект Лестница кровельная 3м (Борге) для м/ч	3005,6005,8017,RR32/другие цвета	шт.	4640 /5070
4	Комплект Лестница фасадная 3м (Борге) для м/ч	3005,6005,8017,RR32/другие цвета	шт.	13210 /14520
4	Комплект Лестница фасадная 1,8м (Борге) для м/ч	3005,6005,8017,RR32/другие цвета	шт.	9750 /10720
ОГРАЖДЕНИЕ КРОВЕЛЬНОЕ				
3	Ограждение кровельное дл. 3м (Борге) высота 90см для м/ч и профлиста	3005,6005,8017,RR32/другие цвета	шт.	3650 /3990
3	Ограждение кровельное дл. 3м (Борге) высота 120см для м/ч и профлиста	3005,6005,8017,RR32 /другие цвета	шт.	3890 /4280
3	Ограждение кровельное дл. 3м (БОРГЕ) 60см для м/ч и проф	3005,6005,7004,8017/другие цвета	шт.	2540/ 2850
3	Ограждение кровельное дл. 3м (БОРГЕ)эконом 60см для м/ч и проф	3005,6005,7004,8017	шт.	2 000р.
3	Экран безопасности (нижняя часть) дл.1,2м (Борге) диам 800мм	ЦИНК	шт.	10 385р.
3	Экран безопасности (последующие части) дл.1,2м (Борге) диам 800мм	3005,6005,8017,RR32	шт.	8 140р.
3	Экран безопасности (последующие части) дл.1200мм (Борге) диам 800мм	ЦИНК	шт.	7 395р.
4	Мостик переходной 3000мм с креплением (Борге)	3005,6005,8017,RR32/другие цвета	комп.	7090 /7790
4	Мостик переходной 1,5м с креплением (Борге)	3005,6005,8017,RR32/другие цвета	комп.	3545 /3895
Снегозадержатели				
6	Снегозадержатель трубчатый 1м (две опоры) <i>овальная труба</i> (МеталлПрофиль)	хромый, коррозийный, красный, зеленый	шт.	950р.
7	Снегозадержатель трубчатый 3м (четыре опоры) <i>овальная труба</i> (МеталлПрофиль)	хромый, коррозийный, красный, зеленый	шт.	1 800р.
7	Снегозадержатель трубчатый 3м <i>ROOFpanel опора 4шт треугольная</i> (МеталлПрофиль)	хромый, коррозийный, красный, зеленый	шт.	1 200р.
ЛЕСТНИЦЫ КРОВЕЛЬНЫЕ И ФАСАДНЫЕ				
4	Лестница кровельная/стеновая дл. 1860мм (МеталлПрофиль)		шт.	2 200р.
5	Поручень переходной с креплением (со стеновой лестницы на кровельную) (комплект 2 шт.)	Все цвета	комп.	1 400р.
6	Поручень для лестницы (МеталлПрофиль)	хромый, коррозийный, красный, зеленый	шт.	1 100р.
7	Кронштейн коньковый (крепление лестницы под конек)	Все цвета	шт.	150р.
8	Кронштейн под конек лестницы (МеталлПрофиль)	хромый, коррозийный, красный, зеленый	шт.	160р.
9	Кронштейн кровельный (крепление лестницы на кровлю)	Все цвета	шт.	250р.
10	Кронштейн к крыше для лестницы (МеталлПрофиль)	хромый, коррозийный, красный, зеленый	шт.	190р.
11	Кронштейн подвесной (крепление лестницы под свес кровли)	Все цвета	шт.	250р.
12	Кронштейн подвесной для лестницы (МеталлПрофиль)	хромый, коррозийный, красный, зеленый	шт.	140р.
13	Кронштейн соединительный (лестница, поручень)	Все цвета	шт.	150р.
14	Кронштейн стеновой (крепление лестницы на фасад) (длина оговаривается при заказе)	Все цвета	шт.	350р.
15	Кронштейн к стене для лестницы (МеталлПрофиль)	хромый, коррозийный, красный, зеленый	шт.	500р.
ОГРАЖДЕНИЕ КРОВЕЛЬНОЕ				
3	Ограждение кровельное дл. 1860мм (МеталлПрофиль) 60см	все цвета	шт.	1 800р.
1	Мостик переходной дл. 1250 мм (МеталлПрофиль)	хромый, коррозийный, красный, зеленый	шт.	2 500р.
Снегозадержатели				
1	Снегозадержатель трубчатый 2000мм (на трех опорах) универсальный труба круглая	Все цвета	комп.	1 000р.
2	Снегозадержатель трубчатый 3000мм (на трех опорах) универсальный труба круглая	Все цвета	комп.	1 200р.
5	Снегозадержатель трубчатый Super premium 3000мм (3 опоры) универсальный <i>овальная труба (45x25)цинк</i>	Все цвета	комп.	1 400р.
10	Труба к снегозадержателю 3000мм (отдельно)	Все цвета	шт.	495р.
12	Труба овальная труба 45 x25 к снегозадержателю 3000мм (отдельно) ЦИНК	Все цвета	шт.	520р.
13	Опора к снегозадержателю трубчатому универсальная (отдельно)	Все цвета	шт.	330р.
14	Опора к снегозадержателю трубчатому на профилированную кровлю (отдельно)	Все цвета	шт.	450р.
15	Опора к овалному снегозадержателю 40 x20 универсальная, стандартная с креплением	Все цвета	шт.	495р.
16	Опора к овалному снегозадержателю 40 x20 универсальная, треугольная с креплением	Все цвета	шт.	495р.
17	Опора к овалному снегозадержателю Super premium 40 x20 универсальная, треугольная с креплением	Все цвета	шт.	300р.
ЛЕСТНИЦЫ КРОВЕЛЬНЫЕ И ФАСАДНЫЕ				
1	Лестница кровельная 430x1800мм (с комплектом крепежа 4 шт. на кровлю)	Все цвета	комп.	2 100р.
2	Лестница кровельная 430x2100мм (с комплектом крепежа 6 шт. на кровлю)	Все цвета	комп.	2 750р.
3	Лестница стеновая 430x2100мм (с комплектом крепежа 4 шт. на стену и 2 шт. подвесных)	Все цвета	комп.	3 000р.
ОГРАЖДЕНИЕ КРОВЕЛЬНОЕ				
1	Ограждение кровельное 600x1860мм (с комплектом крепежа)	Все цвета	комп.	1 800р.
2	Опора ограждения (отдельно) (2шт)	Все цвета	шт.	750р.
2	Мостик переходной 1100x360мм с креплением	Все цвета	комп.	2 310р.
3	Мостик переходной 2100x360мм с креплением	Все цвета	комп.	3 850р.
4	Мостик переходной 2400x360мм с креплением	Все цвета	комп.	4 400р.

Цвет изделия может быть любой по картам RAL или RR.

✓ 1183,42 руб/м
✓ 1269,49 руб/м
✓ 593,22 руб/м

✓ 533,9 руб/м

Сегодня: 11-11-2015 09:15

Поиск Ok

П/э пленка "ОПТИМА 3/150" (1 сорт) 3м x 100м плотность 150мкм

Ваша корзина:

Товаров: 0

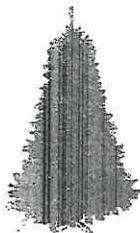
Сумма, руб: 0

[Изменить](#) |
 [Оформить](#)

Искусственные ели

www.ktover.ru

тел.: 8-495-627-67-52



Контакты:

8-495-627-67-52

8-929-588-80-13

8-906-721-13-72

Почта: mir.sport@mail.ru

ПН-ВС с 9 до 21-00!!!

Каталог товаров

Ели TRIUMPH из PE-резины (Коллекция Лиски)

- Ели размер 60см и 90см
- Ели размер 155см
- Ели размер 185см
- Ели размер 215см
- Ели размер 230см
- Ели размер 260 см
- Ели размер 3м и выше

Ели TRIUMPH жесткая хвоя (Коллекция модерн)

- Ели размер 60см и 90см
- Ели размер 155см
- Ели размер 185см
- Ели размер 215см
- Ели размер 230 см
- Ели размер 260 см
- Ели размер от 3м и выше

Ели TRIUMPH мягкая хвоя (Коллекция классика)

- Ели размер 60см и 90см
- Ели размер 155см
- Ели размер 185см
- Ели размер 215см
- Ели размер 230 см
- Ели размер 260 см
- Ели размер 3м и выше

Ели серии Black Box

- Ели Black Box размер 155см
- Ели Black Box размер 185см
- Ели Black Box размер 215см
- Ели Black Box размер 230см и 260см

Гирлянды Triumph

Футбольные и хоккейные ворота, футбольные и хоккейные тренажеры

Батуты

Качели детские

Горки детские

Баскетбольные кольца и Баскетбольные системы

КАЧЕЛИ САДОВЫЕ

- Чехлы/шторы для качелей

- МОСКИТНАЯ СЕТКА

описание и фото

Цена: 6'000 руб

Статус: Есть на складе

КУПИТЬ В 1 КЛИК

Добавить в корзину

Полиэтиленовая пленка "Оптимa 3/150" - ширина 3м в развороте, толщина 150мкм на нижнем пределе ГОСТа. Широко применяется на парниках, в строительстве и для упаковки крупногабаритных предметов. В парниковый период (с февраля по июнь) изготавливается с добавлением светостабилизаторов. Длина намотки - 100 метров в одном рулоне.

Количество: - 1 + Купить

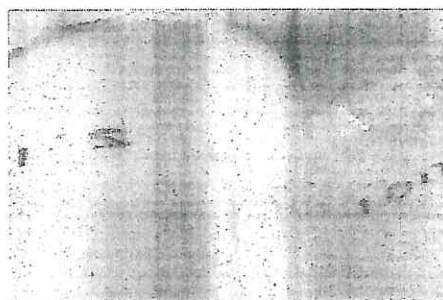
Общая сумма: 6000

[Добавить для сравнения](#)

[Вернуться назад](#)

Цена: 6'000 руб : 300 м² : 1,18 х 1,03 = 17,46 руб/м²
 3,04 - База

Сопутствующие товары



Обычная прозрачная плёнка

Осталось:

Каталог

Порядок заказа

О компании

Контакты

Информация

Поиск

Главная » Каталог » Огнезащитные составы, краски, лаки, пена
монтажная огнестойкая » Составы для дерева » Негорин-МС-Д,
состав огнебиозащитный (1кг. концентрата)

Итоговая сумма: 0,00 Руб.
В корзину

Первичные средства
пожаротушения

Пожарное оборудование

Мотопомпы, насосы

Оборудование для тушения лесных
пожаров

Шкафы, корзины, ящики,
подставки, ключница

Пожарные-спасательные
средства и снаряжения

Средства защиты

Диэлектрика

Средства оповещения и
освещения

Двери, люки

Огнезащитные составы, краски,
лаки

Знаки пожарной и
электробезопасности, ленты
ограничительные

Плакаты, литература и журналы
по ПБ

Медицинские столы, тележки,
штативы

Спецодежда

Услуги

Негорин-МС-Д, состав огнебиозащитный (1кг. концентрата) (Код:)



Увеличить изображение

Рабочий огнебиозащитный состав получается из смешивания 14,5 частей воды и 1 части концентрата.
Расход - 500гр. на 1м. обрабатываемой поверхности.

Цена: **180,00 Руб.**

Вес: 1 кг.

Количество:

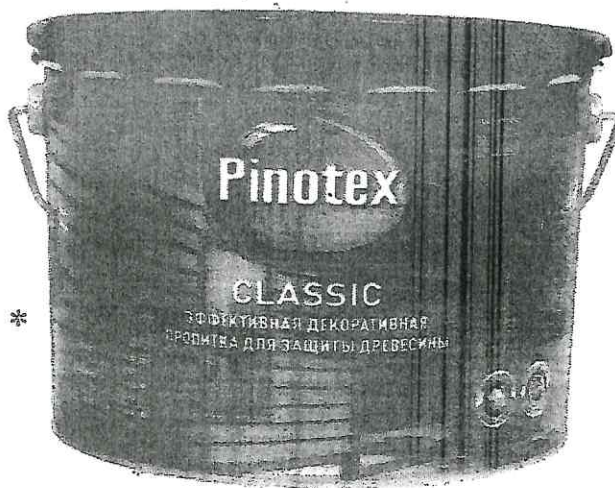
☐ В корзину

Отправить нам сообщение

КАТАЛОГ	О КОМПАНИИ	УСЛУГИ	ДОСТАВКА	ОПЛАТА	КОНТАКТЫ	СЕРТИФИКАТЫ	ЦВЕТОВОЙ ДИЗАЙН	Поиск
---------	------------	--------	----------	--------	----------	-------------	-----------------	-------

Главная / Деревозащитные средства / Деревозащитные средства Pinotex Classic (Пинотекс Классик)

Pinotex Classic (Пинотекс Классик)



Артикул: Ц2115014

Цена: 353,50 руб. : 1,18 + 1,03
3-003-руб.

= 308,56 руб. добавит

Эффективная декоративно-защитная пропитка для древесины.

53,45 руб. Производитель Pinotex

Объем 1 л. 2,7 л

* Показать все характеристики (3)

Объем: 1 л

Цвет: 6/цветный

Купить

ОПИСАНИЕ ТОВАРА	ХАРАКТЕРИСТИКИ	ОТЗЫВЫ (0)	ВАШИ ВОПРОСЫ
-----------------	----------------	------------	--------------

Задайте Ваш вопрос

Специально для Pinotex Classic разработано с использованием технологии AWP. Пропитка легко наносится и впитывается в поверхность древесины, образуя полуматовую пленку с высокими декоративными и защитными свойствами. Рекомендуется применять в системе с грунтовкой Pinotex Base.

- До 6 лет защиты древесины
- Образует атмосферостойкое покрытие
- Содержит активные добавки против плесени и синевы
- Экономичный расход
- Образует полуматовое покрытие, подчеркивает естественную красоту древесины

ПРИМЕНЕНИЕ

Продукт можно использовать для следующих поверхностей:

- беседки
- заборы
- навесы
- садовая мебель
- фасады домов

ТЕХНИЧЕСКИЕ ХАРАКТЕРИСТИКИ

Упаковка: 1L, 2,7L, 10L

Время высыхания 24 часа

Использовать при температуре +10 C° до +25 C°

Расход (зависит от впитывающих свойств поверхности)

Струганая древесина: до 16 м²/л,

Пиленая древесина: до 9 м²/л

ДЕРЕВОЗАЩИТНЫЕ СРЕДСТВА

РАСТВОРИТЕЛИ

ГРУНТОВКИ

СТРОИТЕЛЬНЫЕ СУХИЕ СМЕСИ

ДЕКОРАТИВНЫЕ ПОКРЫТИЯ

ГЕРМЕТИКИ

ЛКМ

ПОЧВА И ЗАЩИТА

МАСТЯКИ

КЕРАМИЧЕСКАЯ ПЛИТКА

ДИЗИНАЙН

ИНСТРУКЦИИ

ОТЗЫВЫ

ОТЗЫВЫ

ОТЗЫВЫ

ОТЗЫВЫ

ОТЗЫВЫ

НОВОСТИ

30 Ноябрь 2015 - Новая распродажа!

31 Октябрь 2015 - График работы в День Народного единства!

См. также все...

ИНФОРМАЦИЯ

Почта: info@kraski33.ru
Телефон: 8(905)610-55-54
Адрес: г. Владимир, Промышленный проезд, д.206
Сайт: kraski33.ru
44-ФЗ/Госзакупки
Политика конфиденциальности