

Государственное унитарное предприятие
Владимирской области
Головной проектный институт
ВЛАДИМИРГРАЖДАНПРОЕКТ



**Капитальный ремонт
многоквартирного жилого дома,
расположенного по адресу:
г.Владимир, пр-т Строителей, д.38-а**

РЕМОНТ КРЫШИ

**Сметная документация по программе капремонта многоквартирных
жилых домов на территории Владимирской области на 2016 год.**

*S = 960 м² кровли
с устройством*

Пояснительная записка

К сметной документации по объектам:

Капитальный ремонт многоквартирных жилых домов во Владимирской области

Сметная документация по составлена по сметно-нормативной базе ТЕР ТСНБ-2001 с дополнением № 3 (в редакции 2014 года), внесенной в федеральный реестр сметных нормативов за № 240 от 03.03.2015 г.

В сметной документации приняты объемы и виды работ по Ведомости объемов работ, согласованной Заказчиком

Метод расчета сметной документации – ресурсный.

Назначение сметной документации – для проведения торгов, взаиморасчета между заказчиком и генподрядчиком:

В сметной документации включены следующие виды затрат:

1. Нормативы накладных расходов приняты по видам строительных и монтажных работ в соответствии с “Методическими указаниями по определению величины накладных расходов в строительстве” МДС 81-33.2004 (с учетом письма Госстроя России от 27.11.2012 г № 2536-ИП/12/ГС)
2. Нормативы сметной прибыли приняты от фонда оплаты труда рабочих-строителей и механизаторов по видам строительных и монтажных работ в соответствии с «Методическими указаниями по определению величины сметной прибыли в строительстве» МДС 81-25.2001 (с учетом письма Федерального агентства по строительству и ЖКХ от 18.11.2004 № АП-5536/06 и письма Госстроя России от 27.11.2012 г № 2536-ИП/12/ГС).
3. Сметная документация определена для выполнения подрядных работ, работающих по общей системе налогообложения с НДС. При выполнении подрядных работ подрядной организацией, работающей по упрощенной системе налогообложения, сметная документация подлежит пересчету по действующему порядку формирования сметной стоимости, определенному письмами Минстроя России, МДС 81-35.2004 п. 4.100 второй абзац.

Порядок формирования сметной стоимости определяет «Методика по определению стоимости строительной продукции на территории Российской Федерации» МДС 81-35.2004

Исходные данные по расчету:

4. Источник финансирования – бюджетные средства, средства собственников жилья.
5. Оплата труда рабочих-строителей и машинистов на 1 кв. 2016г. принята в размере, утвержденном в установленном порядке для объектов капитального ремонта многоквартирных жилых домов на территории Владимирской области, в соответствии «Отраслевого тарифного Соглашения в жилищно-коммунальном хозяйстве Российской Федерации на 2014 –2016 годы», зарегистрированному в Роструде 1 октября 2013 г., регистрационный номер 230/14-16 и с учетом индекса изменения потребительских цен за 2015 год.
6. Стоимость основных строительных материалов в текущем уровне определена по сборнику «Стройинфо» № 1(67) с учетом транспортных и заготовительно-складских расходов и с учетом расстояний поставки материалов от заводов-поставщиков до объекта капитального ремонта.

УТВЕРЖДАЮ _____

ВЕДОМОСТЬ ОБЪЕМОВ РАБОТ

на Капитальный ремонт крыши многоквартирного жилого дома по адресу: г.Владимир, пр-т Строителей, д.38-а

№ пп	Шифр и № позиции норматива	Наименование работ и затрат	Единица измерения	Количество
1	2	3	4	5
1.		Разборка покрытий кровель из рулонных материалов	100 м2	9.6
2.		Разборка мелких покрытий и обделок из листовой стали поясков, сандриков, желобов, свесов и т.п.- козырьки над вентшахтами	100 м труб и покрытий	0.17
3.		Разборка плит парапета массой до 0,5 т	100 шт. сборных конструкций	0.09
4.		Установка плит парапета массой до 0,5 т	100 шт. сборных конструкций	0.09
5.		Плита парапетная ПП 6.6 /бетон В15 (М200), объем 0,02 м3, расход арматуры 0,34 кг/ (серия 1.238-1 вып. 3)	шт.	9
6.		Разборка плит ж/б над вентшахтами	100 шт. сборных конструкций	0.06
7.		Смена обделок из листовой стали (поясков, сандриков, отливов, карнизов) шириной до 0,7 м	100 м	1.74
8.		Устройство пароизоляции прокладочной в один слой	100 м2 изолируемо й	9.6
9.		Утепление покрытий плитами из пенопласта полистирольного в один слой	поверхности 100 м2	9.6
10.		Устройство выравнивающих стяжек цементно-песчаных толщиной 15 мм	утепляемого покрытия 100 м2	9.6
11.		Устройство выравнивающих стяжек на каждый 1 мм изменения толщины добавлять до толщ.55мм к расценке 12-01-017-01	стяжки 100 м2	384
12.		Армирование подстилающих слоев и набетонок	стяжки 1 т	1.48
13.		Огрунтовка оснований из бетона или раствора под водоизоляционный кровельный ковер готовой эмульсией битумной	100 м2	9.6
14.		Устройство кровель плоских из наплавляемых материалов в два слоя	кровли 100 м2	9.6
15.		Монтаж стальных плинтусов из гнутого профиля	кровли 100 м	0.6272
16.		Костыль (фиксатор) из квадратной стали	плинтуса шт.	44

< 4000 * 5 * 2 >			ПК РИК (вер.1.3.150202) тел./факс (495) 347-33-01		Объемы работ	
1	2	3	4	5		
17.	Устройство мелких покрытий (козырьки над вентиляторами) из листовой оцинкованной стали		100 м2 покрытия	0.2511		
18.	Смена колпаков на дымовых и вентиляционных трубах в один канал		10 шт.	1.2		
19.	Устройство кровель плоских из наплавляемых материалов в один слой(примыкания к радио и телеантеннам)		100 м2 кровли	0.0139		
20.	Устройство герметизации горизонтальных и вертикальных стыков стеновых панелей мастикой вулканизирующейся тиоколовой		100 м шва	0.34		
21.	Окраска масляными составами ранее окрашенных больших металлических поверхностей (кроме крыш) за два раза		100 м2 окрашиваемой поверхности	0.07		
22.	Монтаж ограждающих конструкций стен из профилированного листа при высоте здания до 30 м		100 м2	0.294		
23.	Профилированный настил оцинкованный С10-1000-0,6		т	0.256824		
24.	Винты самонарезающие с уплотнительной прокладкой 4,8х35 мм		шт.	300		
25.	Монтаж рам коробчатого сечения пролетом до 24 м		1 т конструкций	0.12		
26.	Конструктивные элементы вспомогательного назначения назначения массой не более 50 кг с преобладанием толстолистовой стали без отверстий и т		т	0.12		
27.	Устройство кровли из профлиста по готовым прогонам простая кровля		100 м2 кровли	0.075		
28.	Демонтаж дверных коробок в каменных стенах с отбивкой штукатурки в откосах		100 коробок	0.02		
29.	Снятие дверных полотен		100 м2 дверных полотен	0.02132		
30.	Установка металлических дверных блоков в готовые проемы		1 м2 проема	2.132		
31.	Дверь металлическая		шт.	3		
32.	Затаривание строительного мусора в мешки		1 т	0.829		
33.	Погрузка при автомобильных перевозках мусора строительного с погрузкой вручную		1 т груза	8.93		
34.	Перевозка грузов I класса автомобилями-самосвалами грузоподъемностью 10 т работающих вне карьера на расстоянии до 30 км		1 т груза	8.93		

ЛОКАЛЬНАЯ СМЕТА

(Локальный сметный расчет)

на Капитальный ремонт крыши многоквартирного жилого дома по адресу: г.Владимир, пр-т Строителей, д.38-а

Сметная стоимость: 1 534.979 тыс. руб.

Нормативная трудоемкость: 1.721 тыс.чел.ч

Сметная заработная плата: 218.731 тыс. руб.

Составлена в базисных ценах на 01.01.2000 и текущих ценах на 1-й квартал 2016 г.

Сметная заработная плата: 218,731 тыс. руб.

№ поз.	Шифр, номер норматива, код ресурса	Наименование работ и затрат, характеристика оборудования, масса	Единица измерения	Количество			Сметная стоимость в базисных ценах		Сметная стоимость в текущих ценах		Индекс
				на единицу измерения	по проектным данным	общая	на единицу измерения	общая			
1	2	3	4	5	6	7	8	9	10	11	
1.	E46-04-008-01	Разборка покрытий кровель из рулонных материалов	100 м2 покрыт		9.6	153.59	1 474.46	1 757.43	16 871.36	11.442	
1. 1.	31-1020	Рабочий строитель среднего разряда 2	чел.-ч	14.38	138.048	7.800	1 076.77	113.100	15 613.23	14.5	
1. 2.	X03-0403	Лебедки электрические тяговым усилием 19,62 кН (2 т)	маш.-ч	6.22	59.712	6.66	397.68	21.07	1 258.13	3.164	
		Накладные расходы				99%	1 066.00	84%	13 115.11		
						=(110*0.9)		=(110*0.9* (0.85))			
		Сметная прибыль				60%	646.06	48%	7 494.35		
						=(70*0.85)		=(70*0.85* (0.8))			
		Всего с НР и СП					3 186.52		37 480.82		
2.	E58-3-1	Разборка мелких покрытий и обделок из листовой стали поясков, сандриков, желобов, отливов, свесов и т.п.- козырьки над вентилятами	100 м труб и покрыт		0.17	71.18	12.10	1 029.85	175.08	14.469	
2. 1.	31-1020	Рабочий строитель среднего разряда 2	чел.-ч	9.1	1.547	7.800	12.07	113.100	174.97	14.5	
2. 2.	X03-0401	Лебедки электрические тяговым усилием до 5,79 кН (0,59 т)	маш.-ч	0.12	0.0204	1.70	0.03	5.37	0.11	3.159	
2. 3.	c509-9900	Строительный мусор	т	0.12	0.0204						
		Накладные расходы				83%	10.02	71%	124.23		

< 4000 * 5 * 2 >										
1	2	3	4	5	6	7	8	9	10	11
ПК РИК (вер.1.3.150202) тел./факс (495) 347-33-01 Форма по МДС 81-35.2004										
Сметная прибыль										
Всего с НР и СП										
3.	E07-05-030-09	Разборка плит парапета массой до 0,5 т	100 шт.		0.09	1 306.77	117.61	14 025.30	1 262.28	10.733
Начисления: Н3= 0.8, Н4= 0.8, Н5= 0.8										
3. 1.	31-1036	Рабочий строитель среднего разряда 3,6	чел.-ч	37.032	3.33288	9.180	30.60	133.110	443.64	14.5
3. 2.	31000-0001	Затраты труда машинистов	чел.-ч	10.128	0.91152	13.500	12.31	195.750	178.43	14.5
3. 3.	X02-0129	Краны башенные при работе на других видах строительства 8 т	маш.-ч (1)	10.128	0.91152	86.40	78.76	859.95	783.86	9.953
3. 4.	X04-0502	Установки для сварки ручной дуговой (постоянного тока)	маш.-ч	11.328	1.01952	13.50	12.31	195.75	178.43	14.5
Накладные расходы										
Сметная прибыль										
Всего с НР и СП										
4.	E07-05-030-09	Установка плит парапета массой до 0,5 т	100 шт.		0.09	2 656.84	239.12	26 409.79	2 376.88	9.94
Начисления: Н3= 1.25, Н4= 1.25, Н5= 1.15										
4. 1.	31-1036	Рабочий строитель среднего разряда 3,6	чел.-ч	53.2335	4.791015	9.180	43.98	133.110	637.73	14.5
4. 2.	31000-0001	Затраты труда машинистов	чел.-ч	15.825	1.42425	13.500	19.23	195.750	278.80	14.5
4. 3.	X02-0129	Краны башенные при работе на других видах строительства 8 т	маш.-ч (1)	15.825	1.42425	86.40	123.06	859.95	1 224.78	9.953
4. 4.	X04-0502	Установки для сварки ручной дуговой (постоянного тока)	маш.-ч	17.7	1.593	13.50	19.23	195.75	278.80	14.5
4. 5.	C101-1529	Электроды диаметром 6 мм Э42	т	0.01	0.0009	8.10	12.90	34.11	54.34	4.211
4. 6.	C402-0004	Раствор готовый кладочный цементный марки 100	м3	1.28	0.1152	9 600.99	8.64	63 396.01	57.06	6.603
Накладные расходы										
Сметная прибыль										
Всего с НР и СП										
5.	C403-0654	Плита парапетная ПП 6.6 /бетон В15 (М200), объем 0,02 м3, расход арматуры 0,34 кг/ (серия 1.238-1 вып. 3)	шт.		9	26.18	235.62	158.40	1 425.60	6.05

< 4000 * 5 * 2 >											
1	2	3	4	5	6	7	8	9	10	11	Форма по МДС 81-35:2004
ПК РИК (вер.1.3.150202) тел./факс (495) 347-33-01											
6.	E07-05-030-11	Разборка плит ж/б над вентиляхтами	100 шт.		0.06	1 107.10	66.43	15 063.40	903.80	13.605	
Начисления: H3= 0.8, H4= 0.8, H5= 0.8											
6.1.	31-1035	Рабочий строитель среднего разряда 3,5	чел.-ч	98.056	5.88336	9.070	53.36	131.520	773.78	14.501	
6.2.	31000-0001	Затраты труда машинистов	чел.-ч	2.52	0.1512	13.500	2.04	195.750	29.60	14.5	
6.3.	X02-0129	Краны башенные при работе на других видах строительства 8 т	маш.-ч	2.52	0.1512	86.40	13.06	859.95	130.02	9.953	
			(1)			13.50	2.04	195.75	29.60	14.5	
		Накладные расходы				140%	77.56	119%	956.02		
						=(155*0.9)		=(155*0.9* (0.85))			
		Сметная прибыль				85%	47.09	68%	546.30		
						=(100*0.85)		=(100*0.85* (0.8))			
7.	E58-20-2	Смена обделок из листовой стали (поясков, сандриков, отливов, карнизов) шириной до 0,7 м	100 м		1.74	3 169.72	5 515.32	22 390.23	38 959.00	7.064	
7.1.	31-1030	Рабочий строитель среднего разряда 3	чел.-ч	63.22	110.0028	8.530	938.32	123.690	13 606.25	14.501	
7.2.	31000-0001	Затраты труда машинистов	чел.-ч	0.14	0.2436	13.500	3.29	195.750	47.68	14.5	
7.3.	X03-0954	Подъемники грузоподъемностью до 500 кг одномаховые, высота подъема 45 м	маш.-ч	0.14	0.2436	31.26	7.61	223.78	54.51	7.159	
7.4.	X40-0001	Автомобили бортовые, грузоподъемность до 5 т	(1)	0.06	0.1044	13.50	3.29	195.75	47.68	14.5	
			маш.-ч			87.17	9.10	690.71	72.11	7.924	
			(1)			11.60	1.21				
7.5.	C101-0794	Проволока канатная оцинкованная, диаметром 2,6 мм	т	0.006	0.01044	7 927.38	82.76	43 454.79	453.67	5.482	
7.6.	C101-1805	Гвозди строительные	т	0.004	0.00696	5 160.53	35.92	50 988.06	354.88	9.88	
7.7.	C101-1875	Сталь листовая оцинкованная толщиной листа 0,7 мм	т	0.324	0.56376	7 878.53	4 441.60	43 312.02	24 417.58	5.497	
7.8.	c509-9900	Строительный мусор	т	0.33	0.5742						
		Накладные расходы				83%	781.54	71%	9 694.29		
						65%	612.05	52%	7 100.04		
		Сметная прибыль						=(83.0* (0.85))			
								=(65.0* (0.8))			
8.	E12-01-015-03	Устройство пароизоляции прокладочной в один слой	100 м2		9.6	764.26	7 336.86	5 895.41	56 595.91	7.714	
Начисления: H3= 1.25, H4= 1.25, H5= 1.15											
8.1.	31-1032	Рабочий строитель среднего разряда 3,2	чел.-ч	9.016	86.5536	8.740	756.48	126.730	10 968.94	14.5	
8.2.	31000-0001	Затраты труда машинистов	чел.-ч	0.1625	1.56	13.500	21.06	195.750	305.37	14.5	
8.3.	X02-0129	Краны башенные при работе на других видах строительства 8 т	маш.-ч	0.1	0.96	86.40	82.94	859.95	825.55	9.953	
			(1)			13.50	12.96	195.75	187.92	14.5	

< 4000 * 5 * 2 >											
1	2	3	4	5	6	7	8	9	10	11	Форма по МДС 81-35.2004
ПК РИК (вер.1.3.150202) тел./факс (495) 347-33-01											
8. 4.	X02-1141	Краны на автомобильном ходу при работе на других видах строительства 10 т	маш.-ч (1)	0.0625	0.6	111.99 13.50	67.19 8.10	770.30 195.75	462.18 117.45		6.878 14.5
8. 5.	X40-0001	Автомобили бортовые, грузоподъемность до 5 т	маш.-ч (1)	0.1	0.96	87.17 11.60	83.68 11.14	690.71	663.08		7.924
8. 6.	C101-0856	Рубероид кровельный с пылевидной посыпкой марки РКП-3506	м2	110	1056	6.01	6 346.56	41.36	43 676.16		6.882
Накладные расходы						108%	839.74	92%	10 372.37		
Сметная прибыль						=(120*0.9)		=(120*0.9* (0.85))			
						55%	427.65	44%	4 960.70		
						=(65*0.85)		=(65*0.85* (0.8))			
Всего с НР и СП							8 604.25		71 928.97		
9.	E12-01-013-01	Утепление покрытый плитами из пенопласта полистирольного в один слой	100 м2		9.6	4 355.13	41 809.29	15 286.87	146 753.93		3.51
Начисления: Н3= 1.25, Н4= 1.25, Н5= 1.15											
9. 1.	31-1030	Рабочий строитель среднего разряда 3	чел.-ч	24.173	232.0608	8.530	1 979.48	123.690	28 703.60		14.501
9. 2.	31000-0001	Затраты труда машинистов	чел.-ч	0.725	6.96	13.500	93.96	195.750	1 362.42		14.5
9. 3.	X02-0129	Краны башенные при работе на других видах строительства 8 т	маш.-ч (1)	0.4625	4.44	86.40 13.50	383.62 59.94	859.95 195.75	3 818.18 869.13		9.953 14.5
9. 4.	X02-1141	Краны на автомобильном ходу при работе на других видах строительства 10 т	маш.-ч (1)	0.2625	2.52	111.99 13.50	282.21 34.02	770.30 195.75	1 941.16 493.29		6.878 14.5
9. 5.	X40-0001	Автомобили бортовые, грузоподъемность до 5 т	маш.-ч (1)	0.3625	3.48	87.17 11.60	303.35 40.37	690.71	2 403.67		7.924
9. 6.	C104-0103	Плиты из пенопласта полистирольного ПСБС-40	м3	4.12	39.552	982.52	38 860.63	2 778.30	109 887.32		2.828
Накладные расходы						108%	2 239.32	92%	27 660.74		
						=(120*0.9)		=(120*0.9* (0.85))			
Сметная прибыль						55%	1 140.39	44%	13 229.05		
						=(65*0.85)		=(65*0.85* (0.8))			
Всего с НР и СП							45 189.00		187 643.72		
10.	E12-01-017-01	Устройство выравнивающих стяжек цементно-песчаных толщиной 15 мм	100 м2 стяжки		9.6	1 215.44	11 668.24	10 986.34	105 468.90		9.039
Начисления: Н3= 1.25, Н4= 1.25, Н5= 1.15											
10. 1.	31-1031	Рабочий строитель среднего разряда 3,1	чел.-ч	31.303	300.5088	8.640	2 596.40	125.280	37 647.74		14.5
10. 2.	31000-0001	Затраты труда машинистов	чел.-ч	2.425	23.28	11.266	262.27	163.354	3 802.87		14.5
10. 3.	X02-0129	Краны башенные при работе на других видах строительства 8 т	маш.-ч (1)	0.85	8.16	86.40 13.50	705.02 110.16	859.95 195.75	7 017.19 1 597.32		9.953 14.5

1	2	3	4	5	6	7	8	9	10	11
10. 4.	X03-0101	Автопогрузчики 5 т	маш.-ч (1)	1.575	15.12	89.99 10.06	1 360.65 152.11	419.50 145.87	6 342.84 2 205.55	4.662 14.5
10. 5.	X10-1208	Агрегаты электронасосные с регулированием подачи вручную для строительных растворов, подача до 4 м3/ч, напор 150 М	маш.-ч	2.95	28.32	7.77	220.05	31.38	888.68	4.039
10. 6.	C101-0856	Рубероид кровельный с пылевидной посыпкой марки РКП-3506	м2	4.4	42.24	6.01	253.86	41.36	1 747.05	6.882
10. 7.	C402-0004	Раствор готовый кладочный цементный марки 100	м3	1.53	14.688	438.67	6 443.18	3 498.02	51 378.92	7.974
10. 8.	C411-0001	Вода	м3	3.85	36.96	2.41 108% =(120*0.9)	89.07 3 087.36 =(120*0.9* (0.85))	12.08 92% =(120*0.9* (0.85))	446.48 38 134.56 18 238.27	5.012
		Накладные расходы								
		Сметная прибыль				55% =(65*0.85)	1 572.27 =(65*0.85* (0.8))	44% =(65*0.85* (0.8))		
		Всего с НР и СП			384	58.01	16 327.87	522.11	200 489.06	9
11.	E12-01-017-02	Устройство выравнивающих стяжек на каждый 1 мм изменения толщины добавлять до толщ.55мм к расценке 12-01-017-01	100 м2 стяжки							
		Объем: 960*40								
		Начисления: Н3= 1.25, Н4= 1.25, Н5= 1.15								
11. 1.	31-1031	Рабочий строитель среднего разряда 3,1	чел.-ч	1.15	441.6	8.640	3 815.42	125.280	55 323.65	14.5
11. 2.	31000-0001	Затраты труда машинистов	чел.-ч	0.0375	14.4	11.207	161.38	162.497	2 339.95	14.5
11. 3.	X02-0129	Краны башенные при работе на других видах строительства 8 т	маш.-ч (1)	0.0125	4.8	86.40 13.50	414.72 64.80	859.95 195.75	4 127.76 939.60	9.953 14.5
11. 4.	X03-0101	Автопогрузчики 5 т	маш.-ч (1)	0.025	9.6	89.99 10.06	863.90 96.58	419.50 145.87	4 027.20 1 400.35	4.662 14.5
11. 5.	C402-0004	Раствор готовый кладочный цементный марки 100	м3	0.102	39.168	438.67	17 181.83	3 498.02	137 010.45	7.974
		Накладные расходы				108% =(120*0.9)	4 294.94 =(120*0.9* (0.85))	92% =(120*0.9* (0.85))	53 050.51	
		Сметная прибыль				55% =(65*0.85)	2 187.24 =(65*0.85* (0.8))	44% =(65*0.85* (0.8))	25 371.98	
		Всего с НР и СП					28 758.05		278 911.56	

12.	E06-01-015-10	Армирование подстилающих слоев и набетонок	1 т		1.48	6 280.24	9 294.76	28 682.50	42 450.11	4.567
		Начисления: Н3= 1.25, Н4= 1.25, Н5= 1.15								

< 4000 * 5 * 2 >										
ПК РИК (вер.1.3.150202) тел./факс (495) 347-33-01 Форма по МДС 81-35.2004										
1	2	3	4	5	6	7	8	9	10	11
12. 1.	31-1033	Рабочий строитель среднего разряда 3,3	чел.-ч	14.536	21.51328	8.860	190.61	128.470	2 763.81	14.5
12. 2.	31000-0001	Затраты труда машинистов	чел.-ч	0.2	0.296	13.500	4.00	195.750	57.94	14.5
12. 3.	X02-1141	Краны на автомобильном ходу при работе на других видах строительства 10 т	маш.-ч	0.2	0.296	111.99	33.15	770.30	228.01	6.878
			(1)			13.50	4.00	195.75	57.94	14.5
12. 4.	X40-0001	Автомобили бортовые, грузоподъемность до 5 т	маш.-ч	0.275	0.407	87.17	35.48	690.71	281.12	7.924
			(1)			11.60	4.72			
12. 5.	C101-0816	Проволока светлая диаметром 1,1 мм	т	0.028	0.04144	13 026.22	539.81	41 781.02	1 731.41	3.207
12. 6.	C204-0100	Горячекатаная арматурная сталь класса А-I, А-II, А-III	т	1	1.48	5 740.35	8 495.72	25 301.19	37 445.76	4.408
		Накладные расходы				95%	184.88	80%	2 257.40	
						=(105*0.9)		=(105*0.9* (0.85))		
		Сметная прибыль				55%	107.04	44%	1 241.57	
						=(65*0.85)		=(65*0.85* (0.8))		
		Всего с НР и СП					9 586.67		45 949.08	
13.	E12-01-016-02	Огрунтовка оснований из бетона или раствора под водоизоляционный кровельный ковер готовой эмульсией битумной	100 м2 кровли	9.6	154.00		1 478.41	933.76	8 964.08	6.063
		Начисления: Н3= 1.25, Н4= 1.25, Н5= 1.15								
13. 1.	31-1032	Рабочий строитель среднего разряда 3,2	чел.-ч	3.22	30.912	8.740	270.17	126.730	3 917.48	14.5
13. 2.	X40-0001	Автомобили бортовые, грузоподъемность до 5 т	маш.-ч	0.05	0.48	87.17	41.84	690.71	331.54	7.924
			(1)			11.60	5.57			
13. 3.	C101-1780	Эмульсия битумная для гидроизоляционных работ	т	0.045	0.432	2 700.00	1 166.40	10 914.50	4 715.06	4.042
		Накладные расходы				108%	291.78	92%	3 604.08	
						=(120*0.9)		=(120*0.9* (0.85))		
		Сметная прибыль				55%	148.59	44%	1 723.69	
						=(65*0.85)		=(65*0.85* (0.8))		
		Всего с НР и СП					1 918.79		14 291.85	
14.	E12-01-002-09	Устройство кровель плоских из наплавленных материалов в два слоя	100 м2 кровли	9.6	6 920.56		66 437.37	31 783.12	305 117.96	4.593
		Начисления: Н3= 1.25, Н4= 1.25, Н5= 1.15								
14. 1.	31-1038	Рабочий строитель среднего разряда 3,8	чел.-ч	16.514	158.5344	9.400	1 490.22	136.300	21 608.24	14.5
14. 2.	31000-0001	Затраты труда машинистов	чел.-ч	0.25	2.4	13.500	32.40	195.750	469.80	14.5
14. 3.	X02-0129	Краны башенные при работе на других видах строительства 8 т	маш.-ч	0.1875	1.8	86.40	155.52	859.95	1 547.91	9.953
			(1)			13.50	24.30	195.75	352.35	14.5
14. 4.	X02-1141	Краны на автомобильном ходу при работе на других видах строительства 10 т	маш.-ч	0.0625	0.6	111.99	67.19	770.30	462.18	6.878
			(1)			13.50	8.10	195.75	117.45	14.5

< 4000 * 5 * 2 >											
1	2	3	4	5	6	7	8	9	10	11	Форма по МДС 81-35:2004
14. 5.	X15-0401	Горелки газопламенные	маш.-ч	5.75	55.2	3.50	193.20	6.19	341.69	1.769	
14. 6.	X40-0001	Автомобили бортовые, грузоподъемность до 5 т	маш.-ч (1)	0.1125	1.08	87.17 11.60	94.14 12.53	690.71	745.97	7.924	
14. 7.	C101-2278	Пропан-бутан, смесь техническая	кг	29.94	287.424	8.38	2 408.61	29.32	8 427.27	3.499	
14. 8.	c101-3358	Унифлекс ТКП	м2	114	1094.4	30.11	32 952.38	142.15	155 568.96	4.721	
14. 9.	c101-4249	Унифлекс ТПП	м2	116	1113.6	26.11	29 076.10	104.54	116 415.74	4.004	
		Накладные расходы				108% =(120*0.9)	1 644.43	92% =(120*0.9* (0.85))	20 311.80		
		Сметная прибыль				55% =(65*0.85)	837.44	44% =(65*0.85* (0.8))	9 714.34		
15.	E09-03-050-01	Монтаж стальных плитусов из гнутого профиля	100 м плитуса		0.6272	199.52	125.14	2 239.48	1 404.60	11.224	
		Начисления: Н3= 1.25, Н4= 1.25, Н5= 1.15									
15. 1.	31-1037	Рабочий строитель среднего разряда 3,7	чел.-ч	14.72	9.232384	9.290	85.77	134.710	1 243.69	14.501	
15. 2.	X33-0206	Дрели электрические	маш.-ч	11.625	7.2912	1.95	14.22	4.01	29.24	2.056	
15. 3.	X40-0001	Автомобили бортовые, грузоподъемность до 5 т	маш.-ч (1)	0.0625	0.0392	87.17 11.60	3.42 0.45	690.71	27.08	7.924	
15. 4.	C101-2181	Шурупы с полукруглой головкой 5x35 мм	т	0.00075	0.0004704	9 700.00	4.56	39 469.45	18.57	4.069	
15. 5.	C201-0822	Планка из стального листа толщиной 1 мм	т	0.004	0.0025088	6 844.22	17.17	34 289.89	86.03	5.01	
		Накладные расходы				81% =(90*0.9)	69.47	69% =(90*0.9* (0.85))	858.15		
		Сметная прибыль				72% =(85*0.85)	61.75	58% =(85*0.85* (0.8))	721.34		
16.	C101-2534	Костыль (фиксатор) из квадратной стали	шт.		44	11.50	506.00	42.55	1 872.20	3.7	
		Всего с НР и СП					256.37		2 984.09		
17.	E12-01-010-01	Устройство мелких покрытий (козырьки над вентиляторами) из листовой оцинкованной стали	100 м2 покрыт я		0.2511	7 405.84	1 859.61	50 909.15	12 783.29	6.874	
		Начисления: Н3= 1.25, Н4= 1.25, Н5= 1.15									
17. 1.	31-1030	Рабочий строитель среднего разряда 3	чел.-ч	129.6625	32.558253 75	8.530	277.72	123.690	4 027.13	14.501	
17. 2.	31000-0001	Затраты труда машинистов	чел.-ч	0.25	0.062775	13.500	0.85	195.750	12.29	14.5	
17. 3.	X02-0129	Краны башенные при работе на других видах строительства 8 т	маш.-ч (1)	0.25	0.062775	86.40 13.50	5.42 0.85	859.95 195.75	53.98 12.29	9.953 14.5	

< 4000 * 5 * 2 >										
1	2	3	4	5	6	7	8	9	10	11
ПК РИК (вер.1.3.150202) тел./факс (495) 347-33-01 Форма по МДС 81-35.2004										
17. 4.	X40-0001	Автомобили бортовые, грузоподъемность до 5 т	маш.-ч (1)	0.0875	0.0219712	87.17 11.60	1.92 0.25	590.71	15.18	7.924
17. 5.	C101-0195	Гвозди толевые круглые 3,0х40 мм	т	0.004	0.0010044	6 180.64	6.21	51 079.16	51.30	8.264
17. 6.	C101-0795	Проволока канатная оцинкованная, диаметром 3 мм	т	0.012	0.0030132	7 071.80	21.31	43 454.79	130.94	6.145
17. 7.	C101-1875	Сталь листовая оцинкованная толщиной листа 0,7 мм	т	0.782	0.1963602	7 878.53	1 547.03	43 312.02	8 504.76	5.497
		Накладные расходы				108% =(120*0.9)	300.86 =(120*0.9* (0.85))	92% =(120*0.9* (0.85))	3 716.27	
		Сметная прибыль				55% =(65*0.85)	153.21 =(65*0.85* (0.8))	44% =(65*0.85* (0.8))	1 777.34	
18.	E58-21-1	Смена колпаков на дымовых и вентиляционных трубах в один канал	10 шт.		1.2	713.95	856.74	5 299.42	18 276.90	7 423
18. 1.	31-1025	Рабочий строитель среднего разряда 2,5	чел.-ч	18.6	22.32	8.170	182.35	118.470	2 644.25	14.501
18. 2.	X40-0001	Автомобили бортовые, грузоподъемность до 5 т	маш.-ч (1)	0.03	0.036	87.17 11.60	3.14 0.42	690.71	24.87	7.924
18. 3.	C101-1875	Сталь листовая оцинкованная толщиной листа 0,7 мм	т	0.071	0.0852	7 878.53	671.25	43 312.02	3 690.18	5.497
18. 4.	c509-9900	Строительный мусор	т	0.052	0.0624					
		Накладные расходы				83%	151.35	71% =(83.0* (0.85))	1 877.42	
		Сметная прибыль				65%	118.53	52% =(65.0* (0.8))	1 375.01	
		Всего с НР и СП					1 126.62		9 611.73	
19.	E12-01-002-10	Устройство кровель плоских из наплавленных материалов в один слой(примыкания к радио и телеантеннам)	100 м2 кровли		0.0139	3 738.65	51.97	18 429.33	256.17	4.929
19. 1.	31-1038	Рабочий строитель среднего разряда 3,8	чел.-ч	9.706	0.1349134	9.400	1.27	136.300	18.39	14.5
19. 2.	31000-0001	Затраты труда машинистов	чел.-ч	0.1375	0.0019112	13.500	0.03	195.750	0.37	14.5
19. 3.	X02-0129	Краны башенные при работе на других видах строительства 8 т	маш.-ч (1)	0.1	0.00139	86.40 13.50	0.12 0.02	859.95 195.75	1.20 0.27	9.953 14.5
19. 4.	X02-1141	Краны на автомобильном ходу при работе на других видах строительства 10 т	маш.-ч (1)	0.0375	0.0005212	111.99 13.50	0.06 0.01	770.30 195.75	0.40 0.10	6.878 14.5
19. 5.	X15-0401	Горелки газопламенные	маш.-ч	3	0.0417	3.50	0.15	6.19	0.26	1.769
19. 6.	X40-0001	Автомобили бортовые, грузоподъемность до 5 т	маш.-ч (1)	0.0625	0.0008687	87.17 11.60	0.08 0.01	690.71	0.60	7.924

< 4000 * 5 * 2 >										
1	2	3	4	5	6	7	8	9	10	11
19. 7.	C101-2278	Пропан-бутан, смесь техническая	кг	15.02	0.208778	8.38	1.75	29.32	6.12	3.499
19. 8.	c101-3358	Унифлекс ТКП	м2	116	1.6124	30.11	48.55	142.15	229.20	4.721
		Накладные расходы				108%	1.40	92%	17.26	
						=(120*0.9)		=(120*0.9* (0.85))		
		Сметная прибыль				55%	0.72	44%	8.25	
						=(65*0.85)		=(65*0.85* (0.8))		
		Всего с НР и СП					54.09		281.68	
20.	E07-05-039-06	Устройство герметизации горизонтальных и вертикальных стыков стеновых панелей мастикой вулканизующейся тиоколовой	100 м шва	0.34		2 171.15	738.19	10 078.74	3 426.77	4.642
		Начисления: Н3= 1.25, Н4= 1.25, Н5= 1.15								
20. 1.	31-1035	Рабочий строитель среднего разряда 3,5	чел.-ч	21.6085	7.34689	9.070	66.64	131.520	966.26	14.501
20. 2.	31000-0001	Затраты труда машинистов	чел.-ч	4.5875	1.55975	10.060	15.69	145.870	227.52	14.5
20. 3.	X05-0101	Компрессоры передвижные с двигателем внутреннего сгорания давлением до 686 кПа (7 ат), производительность до 5 м3/мин	маш.-ч (1)	4.5875	1.55975	90.00	140.38	517.72	807.51	5.752
						10.06	15.69	145.87	227.52	14.5
20. 4.	X33-1551	Шприц электрический для заделки стыков	маш.-ч	4.5875	1.55975	2.41	3.76	7.51	11.71	3.116
20. 5.	X40-0001	Автомобили бортовые, грузоподъемность до 5 т	маш.-ч (1)	0.125	0.0425	87.17	3.70	690.71	29.36	7.924
						11.60	0.49			
20. 6.	C101-0617	Мастика тиоколовая строительного назначения, марки КБ-0,5	кг	20.9	7.106	73.70	523.71	226.84	1 611.93	3.078
		Накладные расходы				140%	115.26	119%	1 420.60	
						=(155*0.9)		=(155*0.9* (0.85))		
		Сметная прибыль				85%	69.98	68%	811.77	
						=(100*0.85)		=(100*0.85* (0.8))		
		Всего с НР и СП					923.43		5 659.14	
21.	E62-29-2	Окраска масляными составами ранее окрашенных больших металлических поверхностей (кроме крыш) за два раза	100 м2 окрашиваемой поверхности	0.07		521.66	36.52	3 292.77	230.49	6.311
21. 1.	31-1032	Рабочий строитель среднего разряда 3,2	чел.-ч	18.72	1.3104	8.740	11.45	126.730	166.07	14.5
21. 2.	X40-0001	Автомобили бортовые, грузоподъемность до 5 т	маш.-ч (1)	0.01	0.0007	87.17	0.06	690.71	0.48	7.924
						11.60	0.01			
21. 3.	C101-0430	Краски масляные и алкидные земляные, готовые к применению сурик железный МА-15, ПФ-14	т	0.0161	0.001127	13 501.10	15.22	31 748.26	35.78	2.352

1	2	3	4	5	6	7	8	9	10	11
21. 4.	C101-0628	Олифа комбинированная, марки К-3	т	0.009	0.00063	15 500.35	9.77	44 558.12	28.07	2.875
21. 5.	C101-1757	Ветошь	кг	0.1	0.007	3.00	0.02	13.10	0.09	4.367
		Накладные расходы		80%		80%	9.16	68%	112.93	
								=(80.0* (0.85))		
		Сметная прибыль		50%			5.73	40%	66.43	
								=(50.0* (0.8))		
		Всего с НР и СП					51.41		409.85	
22.	E09-04-006-02	Монтаж ограждающих конструкций стен из профилированного листа при высоте здания до 30 м	100 м2		0.294	4 531.14	1 332.15	35 186.87	10 344.94	7.766
		Начисления: Н3= 1.25, Н4= 1.25, Н5= 1.15								
22. 1.	31-1035	Рабочий строитель среднего разряда 3,5	чел.-ч	121.072	35.595168	9.070	322.85	131.520	4 681.48	14.501
22. 2.	31000-0001	Затраты труда машинистов	чел.-ч	20.5	6.027	13.613	82.05	197.389	1 189.66	14.5
22. 3.	X02-0403	Краны козловые при работе на монтаже технологического оборудования 32 т	маш.-ч	1.1125	0.327075	120.52	39.42	675.37	220.90	5.604
			(1)			15.42	5.04	223.59	73.13	14.5
22. 4.	X02-1141	Краны на автомобильном ходу при работе на других видах строительства 10 т	маш.-ч	0.425	0.12495	111.99	13.99	770.30	96.25	6.878
			(1)			13.50	1.69	195.75	24.46	14.5
22. 5.	X02-1202	Краны на гусеничном ходу при работе на монтаже технологического оборудования 25 т	маш.-ч	7.25	2.1315	137.15	292.34	704.35	1 501.32	5.136
			(1)			13.50	28.78	195.75	417.24	14.5
22. 6.	X02-1245	Краны на гусеничном ходу при работе на других видах строительства 40 т	маш.-ч	6.1125	1.797075	175.56	315.49	999.38	1 795.96	5.693
			(1)			14.40	25.88	208.80	375.23	14.5
22. 7.	X02-1246	Краны на гусеничном ходу при работе на других видах строительства 50-63 т	маш.-ч	2.8	0.8232	290.50	239.14	1 635.74	1 346.54	5.631
			(2)			25.10	20.66	363.95	299.60	14.5
22. 8.	X03-0203	Дократы гидравлические грузоподъемностью 63-100 т	маш.-ч	1.2375	0.363825	2.37	0.86	7.51	2.73	3.169
22. 9.	X04-0504	Аппарат для газовой сварки и резки	маш.-ч	4.2	1.2348	1.20	1.48	4.95	6.11	4.125
22. 10.	X04-1000	Преобразователи сварочные с номинальным сварочным током 315-500 А	маш.-ч	0.225	0.06615	12.31	0.81	67.59	4.47	5.491
22. 11.	X04-1400	Электрические печи для сушки сварочных материалов с регулированием температуры в пределах от 80 °С до 500 °С	маш.-ч	0.025	0.00735	6.70	0.05	39.48	0.29	5.893
22. 12.	X33-0206	Дрепи электрические	маш.-ч	3.0125	0.885675	1.95	1.73	4.01	3.55	2.056
22. 13.	X40-0001	Автомобили бортовые, грузоподъемность до 5 т	маш.-ч	0.625	0.18375	87.17	16.02	690.71	126.92	7.924
			(1)			11.60	2.13			
22. 14.	C101-0309	Канаты пеньковые пропитанные	т	0.00015	0.0000441	35 027.80	1.54	88 800.43	3.92	2.535
22. 15.	C101-0324	Кислород технический газообразный	м3	2.98	0.87612	6.64	5.82	37.99	33.28	5.721
22. 16.	C101-0797	Проволока горячекатаная в мотках, диаметром 6,3-6,5 мм	т	0.00004	0.0000117	4 434.49	0.05	22 002.65	0.26	4.962
			6							
22. 17.	C101-1019	Швеллеры № 40 из стали марки Ст0	т	0.00297	0.0008731	4 812.46	4.20	34 149.74	29.82	7.096
22. 18.	C101-1513	Электроды диаметром 4 мм Э42	т	0.0034	0.0009996	10 256.01	10.25	69 393.54	69.37	6.766

< 4000 * 5 * 2 >										
1	2	3	4	5	6	7	8	9	10	11
ПК РИК (вер.1.3.150202) тел./факс (495) 347-33-01 форма по МДС 81-35.2004										
25. 6.	X03-0203	Домкраты гидравлические грузоподъемностью 63-100 т	маш.-ч	0.15	0.018	2.37	0.04	7.51	0.14	3.169
25. 7.	X03-1501	Подмости самоходные высотой подъема 12 м	маш.-ч (1)	3.6625	0.4395	36.84	16.19	270.88	119.05	7.353
25. 8.	X04-0504	Аппарат для газовой сварки и резки	маш.-ч	2.1	0.252	1.20	0.30	4.95	1.25	4.125
25. 9.	X05-0101	Компрессоры передвижные с двигателем внутреннего сгорания давлением до 686 кПа (7 ат), производительность до 5 м3/мин	маш.-ч (1)	1.6125	0.1935	90.00	17.42	517.72	100.18	5.752
25. 10.	X25-3101	Сблочиватели пневматические (без сжатого воздуха)	маш.-ч	1.4125	0.1695	2.19	0.37	9.38	1.59	4.283
25. 11.	X33-0301	Машины шлифовальные электрические	маш.-ч	0.2125	0.0255	5.13	0.13	14.27	0.36	2.782
25. 12.	X33-1410	Аппарат пескоструйный при работе от передвижного компрессора	маш.-ч	0.1375	0.0165	17.95	0.30	62.02	1.02	3.455
25. 13.	X40-0001	Автомобили бортовые, грузоподъемность до 5 т	маш.-ч (1)	0.2375	0.0285	87.17	2.48	690.71	19.69	7.924
25. 14.	C101-0309	Канаты пеньковые пропитанные	т	0.0001	0.000012	35 027.80	0.42	88 800.43	1.07	2.535
25. 15.	C101-0324	Кислород технический газообразный	м3	1.2	0.144	6.64	0.96	37.99	5.47	5.721
25. 16.	C101-0797	Проволока горячекатаная в мотках, диаметром 6,3-6,5 мм	т	0.00003	0.0000036	4 434.49	0.02	22 002.65	0.08	4.962
25. 17.	C101-1019	Швеллеры № 40 из стали марки Ст0	т	0.00194	0.0002328	4 812.46	1.12	34 149.74	7.95	7.096
25. 18.	C101-1513	Электроды диаметром 4 мм Э42	т	0.0006	0.000072	10 256.01	0.74	69 393.54	5.00	6.766
25. 19.	C101-1714	Болты с гайками и шайбами строительные	т	0.008	0.00096	9 013.20	8.65	72 754.97	69.84	8.072
25. 20.	C101-1805	Гвозди строительные	т	0.00001	0.0000012	5 160.53	0.01	50 988.06	0.06	9.88
25. 21.	C101-2278	Пропан-бутан, смесь техническая	кг	0.36	0.0432	8.38	0.36	29.32	1.27	3.499
25. 22.	C101-2467	Растворитель марки Р-4	т	0.0006	0.000072	2 200.00	0.16	13 895.39	1.00	6.316
25. 23.	C102-0023	Брусочки обрезные хвойных пород длиной 4-6,5 м, шириной 75-150 мм, толщиной 40-75 мм, I сорта	м3	0.0007	0.000084	1 522.51	0.13	5 968.98	0.50	3.92
25. 24.	C113-0021	Грунтовка ГФ-021 красно-коричневая	т	0.00031	0.0000372	13 960.00	0.52	67 226.81	2.50	4.816
25. 25.	C201-0756	Отдельные конструктивные элементы зданий и сооружений с преобладанием горячекатаных профилей, средняя масса сборочной единицы от 0,1 до 0,5 т	т	0.023	0.00276	7 619.87	21.03	45 015.45	124.24	5.908
25. 26.	C508-0097	Канат двойной свивки типа ТК, конструкции 6х19(1+6+12)+1 о.с., оцинкованный из проволоки марки В, маркировочная группа 1770 н/мм2, диаметром 5,5 мм	10 м	0.0187	0.002244	35.24	0.08	120.75	0.27	3.427
		Накладные расходы				81%	30.67	69%	378.93	
						=(90*0.9)		=(90*0.9* (0.85))		
		Сметная прибыль				72%	27.27	58%	318.52	

ПК РИК (вер.1.3.150202) тел./факс (495) 347-33-01
Форма по МЛС 81-35/2004

$$= (85 * 0.85)^{(0.8)}$$

1909 90

1 395.65	5.66
----------	------

751.17	9.49
416.33	14.5
14.50	14.5
40.31	<u>9.953</u>
9.18	14.5
20.94	<u>6.878</u>
5.32	14.5
0.91	2.056
<u>25.90</u>	<u>7.924</u>
137.87	4.318
21.32	4.875
87.59	26.255
396.36	
189.57	
337.10	

1337.10	371.20	6.073
---------	--------	-------

458.78	12.691
417.02	14.5
<i>11.58</i>	<i>14.5</i>

13

< 4000 * 5 * 2 >											
1	2	3	4	5	6	7	8	9	10	11	Форма по МДС 81-35.2004
ПК РИК (вер.1.3.150202) тел./факс (495) 347-33-01											
29. 3.	X05-0101	Компрессоры передвижные с двигателем внутреннего сгорания давлением до 686 кПа (7 ат), производительность до 5 м3/мин	маш.-ч (1)	3.97	0.0794	90.00 10.06	7.15 0.80	517.72 145.87	41.11 11.58	5.752 14.5	
29. 4.	X33-0804	Молотки при работе от передвижных компрессорных станций отбойные пневматические	маш.-ч	7.93	0.1586	1.53	0.24	4.14	0.66	2.706	
29. 5.	c509-9900	Строительный мусор Накладные расходы	т	10.5	0.21	82%	24.24	70%	300.02		
		Сметная прибыль				62%	18.33	=(82.0* (0.85)) 50%	214.30		
		Всего с НР и СП					78.72	=(62.0* (0.8))	973.10		
30.	E56-10-1	Снятие дверных полотен	100 м2 дверных полотен		0.02132	288.06	6.14	4 176.92	89.05	14.503	
30. 1.	31-1022	Рабочий строитель среднего разряда 2,2	чел.-ч	36.28	0.7734896	7.940	6.14	115.130	89.05	14.5	
30. 2.	c509-9900	Строительный мусор Накладные расходы	т	1.18	0.0251576	82%	5.03	70%	62.34		
		Сметная прибыль				62%	3.81	=(82.0* (0.85)) 50%	44.53		
		Всего с НР и СП					14.98	=(62.0* (0.8))	195.91		
31.	E09-04-012-01	Установка металлических дверных блоков в готовые проемы	1 м2 проема		2.132	80.59	171.81	714.69	1 523.72	8.869	
Начисления: НЗ= 1.25, Н4= 1.25, Н5= 1.15											
31. 1.	31-1042	Рабочий строитель среднего разряда 4,2	чел.-ч	2.76	5.88432	9.920	58.37	143.840	846.40	14.5	
31. 2.	X04-0502	Установки для сварки ручной дуговой (постоянного тока)	маш.-ч	0.5	1.066	8.10	8.63	34.11	36.36	4.211	
31. 3.	X33-0301	Машины шлифовальные электрические	маш.-ч	0.15	0.3198	5.13	1.64	14.27	4.56	2.782	
31. 4.	X33-1451	Перфораторы электрические	маш.-ч	0.2375	0.50635	2.08	1.05	5.29	2.68	2.543	
31. 5.	X40-0001	Автомобили бортовые, грузоподъемность до 5 т	маш.-ч (1)	0.2125	0.45305	87.17 11.60	39.49 5.26	690.71	312.93	7.924	
31. 6.	C101-1513	Электроды диаметром 4 мм Э42	т	0.0001	0.0002132	10 256.01	2.19	69 393.54	14.79	6.766	
31. 7.	C101-1921	Пена монтажная для герметизации стыков в баллончике емкостью 0,85 л	шт.	0.1	0.2132	33.38	7.12	217.10	46.29	6.504	
31. 8.	C204-0062	Детали закладные и накладные изготовленные без применения сварки, гнутья, сверления (пробивки) отверстий поставляемые отдельно	т	0.003	0.006396	8 335.20	53.31	40 605.20	259.71	4.872	
		Накладные расходы				81%	47.28	69%	584.02		

< 4000 * 5 * 2 >

1	2	3	4	5	6	7	8	9	10	11
ПК РИК (вер.1.3.150202) тел./факс (495) 347-33-01 Форма по МДС 81-35.2004										

= (90*0.9) = (90*0.9* (0.85))

Сметная прибыль

72% 42.03 58% 490.91
= (85*0.85) = (85*0.85* (0.8))

Всего с НР и СП

261.12 2 598.65

32.	C201-0239	Дверь металлическая	шт.	1 т	3	1 381.25	4 143.75	5 296.33	15 888.99	3.834
33.	E69-15-1	Затаривание строительного мусора в мешки	шт.	1 т	0.829	23.81	19.73	207.99	172.42	8.739
33. 1.	31-1010	Рабочий строитель среднего разряда 1	чел.-ч	1.03	0.85387	7.190	6.14	104.260	89.02	14.501
33. 2.	C101-5983	Мешки полипропиленовые (50 кг)	шт.	20	16.58	0.82	13.60	5.03	83.40	6.134
		Накладные расходы			78%	4.79	66%	58.75		
		Сметная прибыль			50%	3.07	40%	35.61		
		Всего с НР и СП				27.59		266.78		

34.	T01-01-01-041	Погрузка при автомобильных перевозках мусора строительного с погрузкой вручную	1 т груза	8.93	42.98	383.81	325.61	2 907.70	7.576
-----	---------------	--	-----------	------	-------	--------	--------	----------	-------

35.	T03-21-01-030	Перевозка грузов I класса автомобилями-самосвалами грузоподъемностью 10 т работающих вне карьера на расстояние до 30 км	1 т груза	8.93	19.29	172.26	140.44	1 254.13	7.28
-----	---------------	---	-----------	------	-------	--------	--------	----------	------

ИТОГО ПО СМЕТЕ

НАКЛАДНЫЕ РАСХОДЫ

СМЕТНАЯ ПРИБЫЛЬ

ИТОГО С НАКЛАДНЫМИ И СМЕТНОЙ ПРИБЫЛЬЮ

НАЛОГ НА ДОБАВЛЕННУЮ СТОИМОСТЬ

ВСЕГО С УЧЕТОМ НАЛОГА

181 532.72	1 005 667.07	5.54
15 785.72	194 946.17	12.35
8 636.14	100 216.36	11.604
205 954.59	1 300 829.60	6.316
	18	234 149.33
		1 534 978.93

Составил: Копылова Е.М.

(должность, подпись, Ф.И.О)

Составлено: ГУП «Владимиргражданпроект»

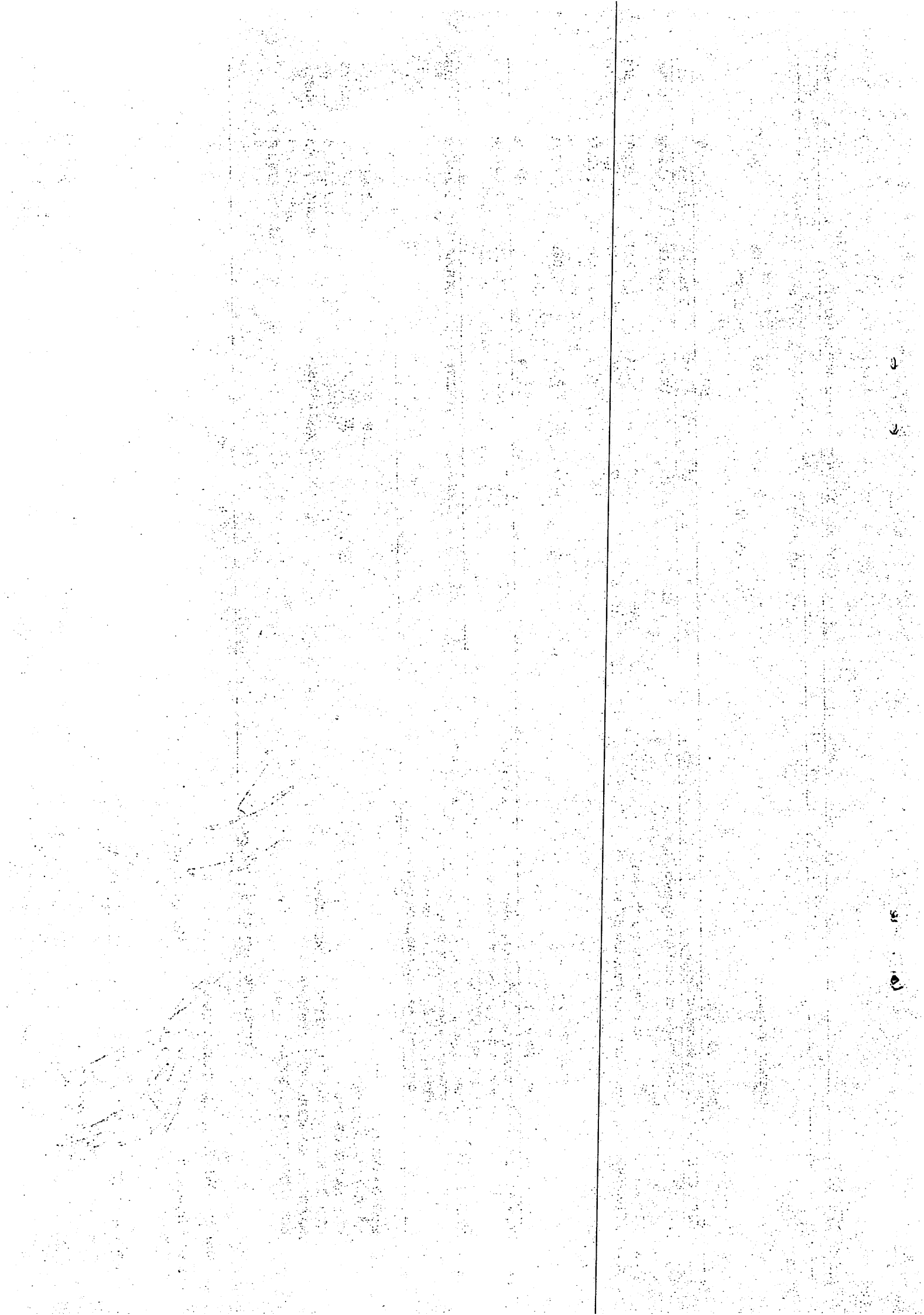
Главный инженер

Мирошников Н.Н.

Начальник РЦЦС

Сидорова С.А.





< 4000 * 5 * 2 >

Рес.см.расчет

ПК РИК (вер.1.3.150202)

ЛОКАЛЬНЫЙ РЕСУРСНЫЙ СМЕТНЫЙ РАСЧЕТ

Капитальный ремонт крыши многоквартирного жилого дома по адресу: г.Владимир, пр-т Строителей, д.38-а

Сметная стоимость: 1 534.979 тыс. руб.
Нормативная трудоемкость: 1.721 тыс.чел.ч
Сметная заработная плата: 218.731 тыс. руб.

Составлена в базисных ценах на 01.01.2000 и текущих ценах на 1-й квартал 2016 г.

№ пп	Код ресурса	Наименование	Единица измерения	Количество единиц по проектным данным	Сметная стоимость в базисных ценах (руб.)		Сметная стоимость в текущих ценах (руб.)		Индекс для смет. цен
					на ед. изм.	общая	на ед. изм.	общая	
1	2	3	4	5	6	7	8	9	10

Затраты труда рабочих-строителей

1	31-1010	Рабочий строитель среднего разряда 1	чел.-ч	0.85387	7.190	6.14	104.260	89.02	14.498
2	31-1020	Рабочий строитель среднего разряда 2	чел.-ч	139.595	7.800	1 088.84	113.100	15 788.19	14.5
3	31-1022	Рабочий строитель среднего разряда 2,2	чел.-ч	0.7734896	7.940	6.14	115.130	89.05	14.503
4	31-1023	Рабочий строитель среднего разряда 2,3	чел.-ч	3.586	8.020	28.76	116.290	417.02	14.5
5	31-1025	Рабочий строитель среднего разряда 2,5	чел.-ч	22.32	8.170	182.35	118.470	2 644.25	14.501
6	31-1030	Рабочий строитель среднего разряда 3	чел.-ч	374.621853 75	8.530	3 195.52	123.690	46 336.98	14.501
7	31-1031	Рабочий строитель среднего разряда 3,1	чел.-ч	745.432012 5	8.640	6 440.53	125.280	93 387.72	14.5
8	31-1032	Рабочий строитель среднего разряда 3,2	чел.-ч	118.776	8.740	1 038.10	126.730	15 052.48	14.5
9	31-1033	Рабочий строитель среднего разряда 3,3	чел.-ч	21.51328	8.860	190.61	128.470	2 763.81	14.5
10	31-1035	Рабочий строитель среднего разряда 3,5	чел.-ч	48.825418	9.070	442.85	131.520	6 421.52	14.5
11	31-1036	Рабочий строитель среднего разряда 3,6	чел.-ч	10.813515	9.180	99.27	133.110	1 439.39	14.5
12	31-1037	Рабочий строитель среднего разряда 3,7	чел.-ч	9.232384	9.290	85.77	134.710	1 243.69	14.5
13	31-1038	Рабочий строитель среднего разряда 3,8	чел.-ч	158.669313 4	9.400	1 491.49	136.300	21 626.63	14.5
14	31-1042	Рабочий строитель среднего разряда 4,2	чел.-ч	5.88432	9.920	58.37	143.840	846.40	14.501
Итого по разделу				1660.8964 563		14 354.74		208 146.15	14.5

Затраты труда машинистов

15	31000-0001	Затраты труда машинистов	чел.-ч	60.5684687 5	11.979	725.52	174.750	10 584.42	14.589
----	------------	--------------------------	--------	-----------------	--------	--------	---------	-----------	--------

Машины и механизмы

< 4000 * 5 * 2 >									
1	2	3	4	5	6	7	8	9	Рес.см.расчет
ПК РИК (вер.1.3.150202)									
16	T01-01-01-041	Погрузка при автомобильных перевозках мусора строительного с погрузкой вручную	1 т груза	8.93	42.98	383.81	325.61	2 907.70	7.576
17	T03-21-01-030	Перевозка грузов I класса автомобилями-самосвалами грузоподъемностью 10 т работающих вне карьера на расстояние до 30 км	1 т груза	8.93	19.29	172.26	140.44	1 254.13	7.28
18	X02-0129	Краны башенные при работе на других видах строительства 8 т	маш.-ч (1)	22.75801	86.40	1 966.29	859.95	19 570.75	9.953
19	X02-0403	Краны козловые при работе на монтаже технологического оборудования 32 т	маш.-ч (1)	0.333075	13.50	307.23	195.75	4 454.88	14.5
20	X02-1141	Краны на автомобильном ходу при работе на других видах строительства 10 т	маш.-ч (1)	4.18665875	120.52	40.14	675.37	224.95	5.604
21	X02-1202	Краны на гусеничном ходу при работе на монтаже технологического оборудования 25 т	маш.-ч (1)	2.1315	15.42	5.14	223.59	74.47	14.488
22	X02-1244	Краны на гусеничном ходу при работе на других видах строительства 25 т	маш.-ч (1)	0.48	111.99	468.86	770.30	3 224.98	6.878
23	X02-1245	Краны на гусеничном ходу при работе на других видах строительства 40 т	маш.-ч (1)	1.797075	13.50	56.52	195.75	819.54	14.5
24	X02-1246	Краны на гусеничном ходу при работе на других видах строительства 50-63 т	маш.-ч (2)	0.8232	137.15	292.34	704.35	1 501.32	5.136
25	X03-0101	Автопогрузчики 5 т	маш.-ч (1)	24.72	13.50	28.78	195.75	417.24	14.498
26	X03-0203	Домкраты гидравлические грузоподъемностью 63-100 т	маш.-ч	0.381825	120.04	57.62	279.13	373.98	6.49
27	X03-0401	Лебедки электрические тяговым усилием до 5,79 кН (0,59 т)	маш.-ч	0.0204	175.56	315.49	999.38	1 795.96	14.5
28	X03-0403	Лебедки электрические тяговым усилием 19,62 кН (2 т)	маш.-ч	59.712	14.40	25.88	208.80	375.23	5.693
29	X03-0954	Подъемники грузоподъемностью до 500 кг одномачтовые, высота подъема 45 м	маш.-ч	0.2436	290.50	239.14	1 635.74	1 346.54	14.501
30	X03-1501	Подмости самоходные высотой подъема 12 м	маш.-ч (1)	0.4395	25.10	20.66	363.95	299.60	4.662
31	X04-0502	Установки для сварки ручной дуговой (постоянного тока)	маш.-ч	0.381825	89.99	2 224.55	419.50	10 370.04	14.5
32	X04-0504	Аппарат для газовой сварки и резки	маш.-ч	0.0204	10.06	248.68	145.87	3 605.91	3.189
33	X04-1000	Преобразователи сварочные с номинальным сварочным током 315-500 А	маш.-ч (1)	0.4395	2.37	0.90	7.51	2.87	3.667
34	X04-1400	Электрические печи для сушки сварочных материалов с регулированием температуры в пределах от 80 °С до 500 °С	маш.-ч	0.0204	1.70	0.03	5.37	0.11	3.667
35	X05-0101	Компрессоры передвижные с двигателем внутреннего сгорания давлением до 686 кПа (7 ат), производительность до 5 м3/мин	маш.-ч (1)	59.712	6.66	397.68	21.07	1 258.13	3.164
36	X10-1208	Агрегаты электронасосные с регулированием подачи вручную для строительных растворов, подача до 4 м3/ч, напор 150 м	маш.-ч	0.2436	31.26	7.61	223.78	54.51	7.163
37	X15-0401	Горелки газопламенные	маш.-ч	0.2436	13.50	3.29	195.75	47.68	14.492
38	X25-3101	Сблочиватели пневматические (без сжатого воздуха)	маш.-ч	0.4395	36.84	16.19	270.88	119.05	7.353
39	X33-0206	Дрели электрические	маш.-ч	0.4395	10.06	4.42	145.87	64.11	14.505
			маш.-ч	3.67852	8.10	29.80	34.11	125.47	4.21
			маш.-ч	1.4868	1.20	1.78	4.95	7.36	4.135
			маш.-ч	0.06615	12.31	0.81	67.59	4.47	5.519
			маш.-ч	0.00735	6.70	0.05	39.48	0.29	5.8
			маш.-ч	1.83265	90.00	164.94	517.72	948.80	5.752
			(1)		10.06	18.44	145.87	267.33	14.497
			маш.-ч	28.32	7.77	220.05	31.38	888.68	4.039
			маш.-ч	55.2417	3.50	193.35	6.19	341.95	1.769
			маш.-ч	0.1695	2.19	0.37	9.38	1.59	4.297
			маш.-ч	8.4028125	1.95	16.39	4.01	33.70	2.056

< 4000 * 5 * 2 >									
1	2	3	4	5	6	7	8	9	Рес.см.расчет
ПК РИК (вер.1.3.150202)									
40	X33-0301	Машины шлифовальные электрические	маш.-ч	0.3453	5.13	1.77	14.27	4.93	2.785
41	X33-0804	Молотки при работе от передвижных компрессорных станций отбойные пневматические	маш.-ч	0.1586	1.53	0.24	4.14	0.66	2.75
42	X33-1410	Аппарат пескоструйный при работе от передвижного компрессора	маш.-ч	0.0165	17.95	0.30	62.02	1.02	3.4
43	X33-1451	Перфораторы электрические	маш.-ч	0.50635	2.08	1.05	5.29	2.68	2.552
44	X33-1551	Шприц электрический для заделки стыков	маш.-ч	1.55975	2.41	3.76	7.51	11.71	3.114
45	X40-0001	Автомобили бортовые, грузоподъемность до 5 т	маш.-ч	7.35544	87.17	641.17	690.71	5 080.48	7.924
		(1)		11.60	85.32				0
Итого по разделу				7 858.74			51 458.81		
				6.548					

Материальные ресурсы

46	C101-0195	Гвозди толевые круглые 3,0х40 мм	Т	0.0010044	6 180.64	6.21	51 079.16	51.30	8.261
47	C101-0309	Канаты пеньковые пропитанные	Т	0.0000561	35 027.80	1.97	88 800.43	4.98	2.528
48	C101-0324	Кислород технический газообразный	м3	1.02012	6.64	6.77	37.99	38.75	5.724
49	C101-0430	Краски масляные и алкидные земляные, готовые к применению сурик железный МА-15, ПФ-14	Т	0.0011127	13 501.10	15.22	31 748.26	35.78	2.351
50	C101-0617	Мастика тиколовая строительного назначения, марки КБ-0,5	кг	7.106	73.70	523.71	226.84	1 611.93	3.078
51	C101-0628	Олифа комбинированная, марки К-3	Т	0.00063	15 500.35	9.77	44 558.12	28.07	2.873
52	C101-0794	Проволока канатная оцинкованная, диаметром 2,6 мм	Т	0.01044	7 927.38	82.76	43 454.79	453.67	5.482
53	C101-0795	Проволока канатная оцинкованная, диаметром 3 мм	Т	0.0030132	7 071.80	21.31	43 454.79	130.94	6.145
54	C101-0797	Проволока горячекатаная в мотках, диаметром 6,3-6,5 мм	Т	0.00001536	4 434.49	0.07	22 002.65	0.34	4.857
55	C101-0816	Проволока светлая диаметром 1,1 мм	Т	0.04144	13 026.22	539.81	41 781.02	1 731.41	3.207
56	C101-0856	Рубероид кровельный с пылевидной посыпкой марки РКП-3506	м2	1098.24	6.01	6 600.42	41.36	45 423.21	6.882
57	C101-1019	Швеллеры № 40 из стали марки Ст0	Т	0.00110598	4 812.46	5.32	34 149.74	37.77	7.1
58	C101-1513	Электроды диаметром 4 мм Э42	Т	0.0012848	10 256.01	13.18	69 393.54	89.16	6.765
59	C101-1529	Электроды диаметром 6 мм Э42	Т	0.0009	9 600.99	8.64	63 396.01	57.06	6.604
60	C101-1714	Болты с гайками и шайбами строительные	Т	0.003018	9 013.20	27.20	72 754.97	219.57	8.072
61	C101-1757	Ветошь	кг	0.007	3.00	0.02	13.10	0.09	4.5
62	C101-1780	Эмульсия битумная для гидроизоляционных работ	Т	0.432	2 700.00	1 166.40	10 914.50	4 715.06	4.042
63	C101-1805	Гвозди строительные	Т	0.00696708	5 160.53	35.95	50 988.06	355.24	9.882
64	C101-1845	Винты самонарезающие с уплотнительной прокладкой 4,8х35 мм	шт.	348.375	0.66	229.93	2.85	992.87	4.318
65	C101-1846	Винты самонарезающие с уплотнительной прокладкой 4,8х80 мм	шт.	6.075	0.72	4.37	3.51	21.32	4.879
66	C101-1875	Сталь листовая оцинкованная толщиной листа 0,7 мм	Т	0.8453202	7 878.53	6 659.88	43 312.02	36 612.53	5.497
67	C101-1921	Пена монтажная для герметизации стыков в баллончике емкостью 0,85 л	шт.	0.2132	33.38	7.12	217.10	46.29	6.501
68	C101-1998	Прокладки уплотнительные пенополиуретановые открытопористые для металлоочерепицы (1800*50*50 мм)	м	1.2	2.78	3.34	72.99	87.59	26.225
69	C101-2181	Шурупы с полукруглой головкой 5х35 мм	Т	0.0004704	9 700.00	4.56	39 469.45	18.57	4.072
70	C101-2278	Пропан-бутан, смесь техническая	кг	287.94146	8.38	2 412.95	29.32	8 442.44	3.499

ПК РИК (вер.1.3.150202)										Рес.см.расчет	
1	2	3	4	5	6	7	8	9	10		
71	C101-2467	Растворитель марки Р-4	Т	0.00009846	2 200.00	0.22	13 895.39	1.37	6.227		
72	C101-2534	Костыль (фиксатор) из квадратной стали	шт.	44	11.50	506.00	42.55	1 872.20	3.7		
73	C101-3358	Унифлекс ТКП	м2	1096.0124	30.11	33 000.93	142.15	155 798.16	4.721		
74	C101-3849	Профилированный настил оцинкованный С10-1000-0,6	Т	0.256824	7 480.05	1 921.06	45 425.31	11 666.31	6.073		
75	C101-4249	Унифлекс ТПП	м2	1113.6	26.11	29 076.10	104.54	116 415.74	4.004		
76	C101-5983	Мешки полипропиленовые (50 кг)	шт.	16.58	0.82	13.60	5.03	83.40	6.132		
77	C102-0023	Брусочки обрезные хвойных пород длиной 4-6,5 м, шириной 75-150 мм, толщиной 40-75 мм, I сорта	м3	0.0004662	1 522.51	0.71	5 968.98	2.78	3.915		
78	C104-0103	Плиты из пенопласта полистирольного ПСБС-40	м3	39.552	982.52	38 860.63	2 778.30	109 887.32	2.828		
79	C113-0021	Грунтовка ГФ-021 красно-коричневая	Т	0.00017538	13 960.00	2.45	67 226.81	11.79	4.812		
80	C201-0239	Дверь металлическая	шт.	3	1 381.25	4 143.75	5 296.33	15 888.99	3.834		
81	C201-0756	Отдельные конструктивные элементы зданий и сооружений с преобладанием горячекатаных профилей, средняя масса сборочной единицы от 0,1 до 0,5 т	Т	0.008346	7 619.87	63.60	45 015.45	375.70	5.907		
82	C201-0772	Конструктивные элементы вспомогательного назначения массой не более 50 кг с преобладанием толстолистовой стали без отверстий и сборосварочных операций	Т	0.12	6 471.75	776.61	36 630.44	4 395.65	5.66		
83	C201-0822	Планка из стального листа толщиной 1 мм	Т	0.0025088	6 844.22	17.17	34 289.89	86.03	5.01		
84	C204-0062	Детали закладные и накладные изготовленные без применения сварки, гнутья, сверления (пробивки) отверстий поставляемые отдельно	Т	0.006396	8 335.20	53.31	40 605.20	259.71	4.872		
85	C204-0100	Горячекатаная арматурная сталь класса А-I, А-II, А-III	Т	1.48	5 740.35	8 495.72	25 301.19	37 445.76	4.408		
86	C402-0004	Раствор готовый кладочный цементный марки 100	м3	53.9712	438.67	23 675.55	3 498.02	188 792.34	7.974		
87	C403-0654	Плита парпетная ГП 6.6 /бетон В15 (М200), объем 0,02 м3, расход арматуры 0,34 кг/ (серия 1.238-1 вып. 3)	шт.	9	26.18	235.62	158.40	1 425.60	6.05		
88	C411-0001	Вода	м3	36.96	2.41	89.07	12.08	446.48	5.013		
89	C508-0097	Канат двойной свивки типа ТК, конструкции 6х19(1+6+12)+1 о.с., оцинкованный из проволок марки В, маркировочная группа 1770 н/мм2, диаметром 5,5 мм	10 м	0.006948	35.24	0.24	120.75	0.84	3.5		
90	C509-9900	Строительный мусор	Т	0.8921576					0		
Итого по разделу							159 319.22	746 062.11	4.683		
ИТОГО ПО СМЕТЕ											
НАКЛАДНЫЕ РАСХОДЫ											
СМЕТНАЯ ПРИБЫЛЬ											
ИТОГО С НАКЛАДНЫМИ И СМЕТНОЙ ПРИБЫЛЬЮ											
НАЛОГ НА ДОБАВЛЕННУЮ СТОИМОСТЬ											
ВСЕГО С УЧЕТОМ НАЛОГА											
							181 532.70	1 005 667.07	5.54		
							15 785.72	194 946.17	12.35		
							8 636.14	100 216.36	11.604		
							205 954.56	1 300 829.60	6.316		
								18	234 149.33		
								1 534 978.93			