

Государственное унитарное предприятие  
Владимирской области  
Головной проектный институт  
**ВЛАДИМИРГРАЖДАНПРОЕКТ**



**Капитальный ремонт  
многоквартирного жилого дома,  
расположенного по адресу:  
г.Владимир, ул.Большая Нижегородская, д.67-в**

## **РЕМОНТ КРЫШИ**

**Сметная документация по программе капремонта многоквартирных  
жилых домов на территории Владимирской области на 2016 год.**

## Пояснительная записка

*К сметной документации по объектам:*

*Капитальный ремонт многоквартирных жилых домов во Владимирской области*

Сметная документация по составлена по сметно-нормативной базе ТЕР ТСНБ-2001 с дополнением № 3 (в редакции 2014 года), внесенной в федеральный реестр сметных нормативов за № 240 от 03.03.2015 г.

В сметной документации приняты объемы и виды работ по Ведомости объемов работ, согласованной Заказчиком

Метод расчета сметной документации – ресурсный.

Назначение сметной документации – для проведения торгов, взаиморасчета между заказчиком и генподрядчиком:

В сметной документации включены следующие виды затрат:

1. Нормативы накладных расходов приняты по видам строительных и монтажных работ в соответствии с «Методическими указаниями по определению величины накладных расходов в строительстве» МДС 81-33.2004 (с учетом письма Госстроя России от 27.11.2012 г № 2536-ИП/12/ГС)
2. Нормативы сметной прибыли приняты от фонда оплаты труда рабочих-строителей и механизаторов по видам строительных и монтажных работ в соответствии с «Методическими указаниями по определению величины сметной прибыли в строительстве» МДС 81-25.2001 (с учетом письма Федерального агентства по строительству и ЖКХ от 18.11.2004 № АП-5536/06 и письма Госстроя России от 27.11.2012 г № 2536-ИП/12/ГС).
3. Сметная документация определена для выполнения подрядных работ, работающих по общей системе налогообложения с НДС. При выполнении подрядных работ подрядной организацией, работающей по упрощенной системе налогообложения, сметная документация подлежит пересчету по действующему порядку формирования сметной стоимости, определенному письмами Минстроя России, МДС 81-35.2004 п. 4.100 второй абзац.

Порядок формирования сметной стоимости определяет «Методика по определению стоимости строительной продукции на территории Российской Федерации» МДС 81-35.2004

**Исходные данные по расчету:**

4. Источник финансирования – бюджетные средства, средства собственников жилья.
5. Оплата труда рабочих-строителей и машинистов на 1 кв. 2016г. принята в размере, утвержденном в установленном порядке для объектов капитального ремонта многоквартирных жилых домов на территории Владимирской области, в соответствии «Отраслевого тарифного Соглашения в жилищно-коммунальном хозяйстве Российской Федерации на 2014 –2016 годы», зарегистрированному в Роструде 1 октября 2013 г., регистрационный номер 230/14-16 и с учетом индекса изменения потребительских цен за 2015 год.
6. Стоимость основных строительных материалов в текущем уровне определена по сборнику «Стройинфо» № 1(67) с учетом транспортных и заготовительно-складских расходов и с учетом расстояний поставки материалов от заводов-поставщиков до объекта капитального ремонта.

УТВЕРЖДАЮ

ВЕДОМОСТЬ ОБЪЕМОВ РАБОТ

на Капитальный ремонт крыши многоквартирного жилого дома по адресу: г.Владимир, ул.Большая Нижегородская, д.67в

№ пп	Шифр и № позиции норматива	Наименование работ и затрат	Единица измерения	Количество
1	2	3	4	5
1.		Разборка покрытий кровель из волнистых и полуволнистых асбестоцементных листов	100 м2	7.2
2.		Разборка деревянных элементов конструкций крыш обрешетки из брусков с прозорами	100 м2 кровли	7.2
3.		Ремонт деревянных элементов конструкций крыш смена стропильных ног из брусьев(стропильные ноги и кобылки)	100 м	1.22
4.		Покрытие пленкой кровель	100 м2	7.2
5.		Пленка подкровельная антиконденсатная (гидроизоляционная) типа ЮТАКОН	покрытия м2	900
6.		Бруски деревянные пропитанные длиной 1 м и более, шириной 40-75 мм, толщиной 22-32 мм, I сорта	м3	0.936
7.		Устройство кровель из рулонной стали по обрешетке из обрезной доски при кровле средней сложности	100 м2	7.2
8.		Доски обрезные хвойных пород длиной 4-6,5 м, шириной 75-150 мм, толщиной 44 мм и более, II сорта	кровли м3	22.968
9.		Состав огнебиозащитный "Негорин- МС-Д" расход 1кг/29м2	кг	49.6551724 12
10.		Сталь оцинкованная в рулонах толщиной 0,55 мм	т	5.1768
11.		Огнебиозащитное покрытие деревянных конструкций составом "Пирилакс" любой модификации при помощи аэрозольно-капельного распыления для обеспечения второй группы огнезащитной эффективности по НПБ 251(стропила)	100 м2 обрабатываемой поверхности	7.2
12.		Ремонт кирпичной кладки стен отдельными местами(вентшахт)	1 м3 кладки	0.5
13.		Устройство мелких покрытий (примыкания к дымовым трубам, вентшахтам без стоимости материала.) из листовой оцинкованной стали	100 м2	1.27
14.		Устройство мелких покрытий (защита ендов и конька ) из оцинкованной стали	покрытия 100 м2	1.2
15.		Разборка слуховых окон прямоугольных односкатных	покрытия	
16.		Устройство слуховых окон	100 окон	0.02
17.		Скобяные изделия для оконных блоков общественных зданий при заполнении отдельными элементами одностворных высотой до 1,2 м	1 слуховое окно	2
18.		Окна неоткрывающиеся (глухие) одинарной конструкции с жалюзийной решеткой площадью 1,01 м2	компл. м2	2
19.		Простая окраска масляными составами по дереву заполнений оконных проемов	100 м2 окрашиваемой поверхности	0.02
20.		Пинотекс	л	1.25

1	2	3	4	5
21.	прим. Обивка боковин слуховых окон оцинкованной кровельной сталью по дереву с одной стороны	100 м2	0.06	
22.	Оштукатуривание поверхности дымовых труб	100 м2	0.6	
23.	Окраска известковыми составами печей, стояков, труб	100 м2	0.6	
24.	Установка снегозадержателей	поверхности	1.4	
25.	Стоимость снегозадержателей PRESTIGE-F оцинкованные	100 м	140	
26.	Автогидроподъемники высотой подъема 18 м	ограждения	69.805	
27.	Разборка теплоизоляции на кровле из ваты минеральной толщиной 100 мм	маш.-ч	6.5	
28.	Смена прямых звеньев водосточных труб с земли, лестниц или подмостей	100 м2		
29.	Смена колен водосточных труб с земли, лестниц и подмостей	покрытия	1.65	
30.	Смена воронок водосточных труб с земли, лестниц или подмостей	кровли	0.15	
31.	Смена отливов (отметов) водосточных труб	100 шт.	0.15	
32.	Устройство желобов подвесных	100 шт.	0.15	
33.	Смена трубопроводов из полиэтиленовых канализационных труб диаметром до 100 мм	100 м	1.4	
34.	Установка люков в перекрытиях, площадь проема до 2 м2	желобов	0.6	
35.	Монтаж лестниц прямолинейных и криволинейных, пожарных с ограждением	100 м		
36.	Устройство пароизоляции прокладочной в один слой	трубопровод	0.02	
37.	Стоимость пленки Optima (Польша)	ас	0.1	
38.	Утепление покрытий плитами из минеральной ваты в один слой	фасонными частями	6.5	
39.	Утепление покрытий плитами на каждый последующий слой добавлять к расценке 12-01-013-03 до 3х слоев	100 м2	13	
40.	Плиты минераловатные "Кавити Баттс" ROSKWO	проемов	100.425	
41.	Укладка ходовых досок	1 т	0.7	
42.	Демонтаж стоек для радиотрансляционных сетей одинарных на напряжение до 240 В	конструкций	2	
		100 м2	2	
		изолируемо	2	
		й	2	
		поверхности	2	
		м2	2	
		100 м2	2	
		утепляемого	2	
		покрытия	2	
		100 м2	2	
		утепляемого	2	
		покрытия	2	
		м3	2	
		100 м ходов	2	
		1 стойка	2	
			2	

< 4000 * 6 * 9 >		ПК РИК (вер.1.3.150202) тел./факс (495) 347-33-01		Объемы работ	
1	2	3	4	5	
43.	Установка стоек для радиотрансляционных сетей одинарных на напряжение до 240 В (Б/У)		1 стойка	2	
44.	Погрузка при автомобильных перевозках мусора строительного с погрузкой вручную		1 т груза	27	
45.	Перевозка грузов I класса автомобилями-самосвалами грузоподъемностью 10 т работающих вне карьера на расстоянии до 30 км		1 т груза	27	

**«СОГЛАСОВАНО»**

ПК РИК (вер.1.3.150202) тел./факс (495) 347-33-01

«УТВЕРЖДАЮ»

Смета на сумму: 2 223 796.06 руб.

Смета на сумму: 2 223 796.06 руб.

« \_\_\_\_\_ » 20 г.

« » 20 г.

## ЛОКАЛЬНАЯ СМЕТА

(Локальный сметный расчет)

на Капитальный ремонт крыши многоквартирного жилого дома по адресу: г.Владимир, ул.Большая Нижегородская, д.67в

**Основание: Дефектная ведомость**

**Сметная стоимость: 2 223.796 тыс. руб.**

Нормативная трудоемкость: **2.882 тыс. чел.ч**

Сметная заработная плата: **370.640** тыс. руб.

Составлена в базисных ценах на 01.01.2000 и текущих ценах на 1-й квартал 2016 г.

№ поз.	Шифр, номер норматива, код ресурса	Наименование работ и затрат, характеристика оборудования, масса	Единица измерения	Количество			Сметная стоимость в базисных ценах		Сметная стоимость в текущих ценах		Индекс
				на единицу измерения	по проектным данным	на единицу измерения	общая	на единицу измерения	общая		
1	2	3	4	5	6	7	8	9	10	11	
1.	E46-04-008-04	Разборка покрытий кровель из волнистых и полуволнистых асбестоцементных листов	100 м2		7.2	154.66	1 113.52	1 895.21	13 645.53	12.254	
1. 1.	31-1020	Рабочий строитель среднего разряда 2	чел.-ч	15.9	114.48	7.800	892.94	113.100	12 947.69	14.5	
1. 2.	X03-0403	Лебедки электрические тяговым усилием 19,62 кН (2 т)	маш.-ч	4.6	33.12	6.66	220.58	21.07	697.84	3.164	
		Накладные расходы				99% =(110*0.9)	884.01	84% =(110*0.9* (0.85))	10 876.06		
		Сметная прибыль				60% =(70*0.85)	535.76	48% =(70*0.85* (0.8))	6 214.89		
		Всего с НР и СП					2 533.29		30 736.48		
2.	E58-1-1	Разборка деревянных элементов конструкций крыш обрешетки из брусков с прозорами	100 м2		7.2	160.11	1 152.82	2 140.95	15 414.82	13.371	
2. 1.	31-1022	Рабочий строитель среднего разряда 2,2	чел.-ч	15.16	109.152	7.940	866.67	115.130	12 566.67	14.5	
2. 2.	31000-0001	Затраты труда машинистов	чел.-ч	0.46	3.312	13.500	44.71	195.750	648.32	14.5	
2. 3.	X02-0129	Краны башенные при работе на других видах строительства 8 т	маш.-ч	0.46	3.312	86.40	286.16	859.95	2 848.15	9.953	
			(1)			13.50	44.71	195.75	648.32	14.5	

< 4000 * 6 * 9 >										
1	2	3	4	5	6	7	8	9	10	11
ПК РИК (вер.1.3.150202) тел./факс (495) 347-33-01 Форма по МДС 81-35.2004										
2. 4.	с509-9900	Строительный мусор Накладные расходы	Т	1.4	10.08		83%	756.45	71%	9 382.64
									=(83.0* (0.85))	
		Сметная прибыль					65%	592.40	52%	6 871.79
									=(65.0* (0.8))	
		Всего с НР и СП						2 501.66		31 669.26
3.	E58-5-3	Ремонт деревянных элементов конструкций крыш смена стропильных ног из брусьев(стропильные ноги и кобылки)	100 м		1.22	4 293.06		5 237.54	35 939.27	43 845.91 8.371
		Объем: 92+30								
3. 1.	31-1030	Рабочий строитель среднего разряда 3	чел.-ч	150.09	183.1098	8.530		1 561.93	123.690	22 648.85 14.501
3. 2.	X03-0401	Лебедки электрические тяговым усилием до 5,79 кН (0,59 т)	маш.-ч	1.18	1.4396	1.70		2.45	5.37	7.73 3.159
3. 3.	X40-0001	Автомобили бортовые, грузоподъемность до 5 т	маш.-ч (1)	0.32	0.3904	87.17 11.60		34.03 4.53	690.71	269.65 7.924
3. 4.	C101-0782	Поковки из квадратных заготовок, масса 1,8 кг	т	0.025	0.0305	6 400.66		195.22	24 499.51	747.24 3.828
3. 5.	C101-0818	Проволока светлая диаметром 3,0 мм	т	0.012	0.01464	7 071.80		103.53	33 529.65	490.87 4.741
3. 6.	C101-1805	Гвозди строительные	т	0.005	0.0061	5 160.53		31.48	50 988.06	311.03 9.88
3. 7.	C102-0032	Бруски обрезные хвойных пород длиной 4- 6,5 м, шириной 75-150 мм, толщиной 150 мм и более, II сорта	м3	2.66	3.2452	1 019.63		3 308.90	5 968.98	19 370.53 5.854
3. 8.	с509-9900	Строительный мусор Накладные расходы	т	0.97	1.1834		83%	1 296.40	71%	16 080.68
									=(83.0* (0.85))	
		Сметная прибыль					65%	1 015.25	52%	11 777.40
									=(65.0* (0.8))	
		Всего с НР и СП						7 549.20		71 704.00
4.	E14-02-015-01	Покрывтие пленкой кровель	100 м2 покрыт я		7.2	229.04		1 649.10	1 977.72	14 239.60 8.635
		Начисления: Н3= 1.25, Н4= 1.25, Н5= 1.15								
4. 1.	31-1025	Рабочий строитель среднего разряда 2,5	чел.-ч	14.145	101.844	8.170		832.07	118.470	12 065.46 14.501
4. 2.	X40-0001	Автомобили бортовые, грузоподъемность до 5 т	маш.-ч (1)	0.0125	0.09	87.17 11.60		7.85 1.04	690.71	62.16 7.924
4. 3.	C101-0308	Канаты трехрядные из капроновых нитей	т	0.00085	0.00612	86 075.23		526.78	200 973.00	1 229.95 2.335
4. 4.	C101-0795	Проволока канатная оцинкованная, диаметром 3 мм	т	0.00085	0.00612	7 071.80		43.28	43 454.79	265.94 6.145
4. 5.	C101-1805	Гвозди строительные	т	0.00011	0.000792	5 160.53		4.09	50 988.06	40.38 9.88
4. 6.	C101-2166	Кляммеры приведенные к марке КЛ-2	1000 шт.	0.0236	0.16992	1 383.27		235.05	3 388.03	575.69 2.449
		Накладные расходы				93%		773.83	79%	9 531.71

1	2	3	4	5	6	7	8	9	10	11
---	---	---	---	---	---	---	---	---	----	----

$$=(103*0.9) \quad = (103*0.9* (0.85))$$

Сметная прибыль

$$64\% \quad 532.52 \quad 51\% \quad 6\,153.38$$
  
$$=(75*0.85) \quad = (75*0.85* (0.8))$$

Всего с НР и СП 2 955.45 23.57 21 213.00 4 742

5.	C101-4134	Пленка подкровельная антиконденсатная (гидроизоляционная) типа ЮТАКОН	м2	900	4.97	4 473.00	23.57	21 213.00	4 742
----	-----------	---	----	-----	------	----------	-------	-----------	-------

Объем: 720\*1.25

6.	C102-0291	Бруски деревянные пропитанные длиной 1 м и более, шириной 40-75 мм, толщиной 22-32 мм, I сорта	м3	0.936	1 631.22	1 526.82	7 565.38	7 081.20	4 638
----	-----------	--	----	-------	----------	----------	----------	----------	-------

Объем: 0.13\*7.2

7.	E12-01-026-02	Устройство кровель из рулонной стали по обрешетке из обрезной доски при кровле средней сложности	100 м2 кровли	7.2	1 292.82	9 308.29	11 475.81	82 625.82	8 877
----	---------------	--	---------------	-----	----------	----------	-----------	-----------	-------

Начисления: Н3= 1.25, Н4= 1.25, Н5= 1.15

7. 1.	31-1029	Рабочий строитель среднего разряда 2,9	чел.-ч	73.2895	527.6844	8.460	4 464.21	122.670	64 731.05	14.5
7. 2.	31000-0001	Затраты труда машинистов	чел.-ч	0.2	1.44	13.500	19.44	195.750	281.88	14.5
7. 3.	X02-0129	Краны башенные при работе на других видах строительства 8 т	маш.-ч (1)	0.1	0.72	86.40	62.21	859.95	619.16	9.953
7. 4.	X02-1141	Краны на автомобильном ходу при работе на других видах строительства 10 т	маш.-ч (1)	0.1	0.72	13.50	9.72	195.75	140.94	14.5
7. 5.	X13-4041	Шуруповерт	маш.-ч (1)	20.625	148.5	13.50	9.72	195.75	140.94	14.5
7. 6.	X33-1022	Станок фальцепрокатный "SCHLEBACH SPM 30-80", мощностью 1,1 кВт	маш.-ч	12.5	90	3.00	445.50	7.44	1 104.84	2.48
7. 7.	X33-1601	Пила с карбюраторным двигателем	маш.-ч	4.1625	29.97	5.09	152.55	25.35	759.74	4.98
7. 8.	X40-0001	Автомобили бортовые, грузоподъемность до 5 т	маш.-ч (1)	0.2	1.44	87.17	125.52	690.71	994.62	7.924
7. 9.	C101-3174	Винты самонарезающие оцинкованные, размером 5x45 мм	т	0.003	0.0216	12 860.44	277.79	81 384.41	1 757.90	6.328
7. 10.	C101-4172	Кляммер неподвижный оцинкованный марки F-01	100 шт.	2.19	15.768	154.35	2 433.79	446.82	7 045.46	2.895
7. 11.	C101-4188	Гвозди строительные с плоской головкой 3,0x70 мм	т	0.0048	0.03456	8 769.97	303.09	64 778.25	2 238.74	7.386
		Накладные расходы				108% $=(120*0.9)$	4 842.34	92% $=(120*0.9* (0.85))$	59 811.90	
		Сметная прибыль				55% $=(65*0.85)$	2 466.01	44% $=(65*0.85* (0.8))$	28 605.69	

1	2	3	4	5	6	7	8	9	10	11
Всего с НР и СП							16 616.64		171 043.40	
8.	C102-0060	Доски обрезные хвойных пород длиной 4-6,5 м, шириной 75-150 мм, толщиной 44 мм и более, II сорта	м3	22.968	1 454.15	33 398.92	5 859.66	134 584.67	4.03	
Объем: 3.19*7.2										
9.	ПЗ прайс-лист.	Состав огнебиозащитный "Негорин-МС-Д" расход 1кг/29м2	кг	24.82758 6206	27.37	679.53	157.10	3 900.41	5.74	
Объем: 720*1/29										
10.	C101-прайс2.	Сталь оцинкованная в рулонах толщиной 0,55 мм	т	5.1768	9 082.27	47 017.10	52 132.23	269 878.13	5.74	
Объем: 0.719*7.2										
11.	E26-02-018-02	Огнебиозащитное покрытие деревянных конструкций составом "Пирилакс" любой модификации при помощи аэрозольно-капельного распыления для обеспечения второй группы огнезащитной эффективности по НПБ 251(стропила)	100 м2 обработки ваемой поверхно сти	7.2	191.47	1 378.61	1 779.08	12 809.36	9.292	
Начисления: Н3= 1.25, Н4= 1.25, Н5= 1.15										
11. 1.	31-1038	Рабочий строитель среднего разряда 3,8	чел.-ч	10.2005	73.4436	9.400	136.300	10 010.36	14.5	
11. 2.	31000-0001	Затраты труда машинистов	чел.-ч	0.1125	0.81	11.600	168.200	136.24	14.5	
11. 3.	X03-0952	Подъемники грузоподъемностью до 500 кг одномачтовые, высота подъема 25 м	маш.-ч	0.1125	0.81	27.666	216.87	175.66	7.841	
11. 4.	X34-0101	Агрегаты окрасочные высокого давления для окраски поверхностей конструкций мощностью 1 кВт	(1)	9.7625	70.29	11.60	168.20	136.24	14.5	
11. 5.	X40-0001	Автомобили бортовые, грузоподъемность до 5 т	маш.-ч	0.2625	1.89	87.17	690.71	1 305.44	7.924	
11. 6.	C101-1757	Ветошь	кг	1	7.2	3.00	13.10	94.32	4.367	
11. 7.	C411-0001	Вода	м3	0.006	0.0432	2.41	12.08	0.52	5.012	
Накладные расходы				90%	629.79	77%	7 812.88			
				=(100*0.9)		=(100*0.9* (0.85))				
Сметная прибыль				60%	419.86	48%	4 870.37			
				=(70*0.85)		=(70*0.85* (0.8))				
Всего с НР и СП						2 428.27	25 492.61			
12.	ПЗ прайс-лист.	Состав огнебиозащитный "Негорин-МС-Д" расход 1кг/29м2	кг	24.82758 6206	27.37	679.53	157.10	3 900.41	5.74	
Объем: 720*1/29										
13.	E53-16-1	Ремонт кирпичной кладки стен отдельными местами(вентшахт)	1 м3 кладки	0.5	886.14	443.07	8 879.42	4 439.71	10.02	
Объем: 720*1/29										

1	2	3	4	5	6	7	8	9	10	11
13. 1.	31-1023	Рабочий строитель среднего разряда 2,3	чел.-ч	35.39	17.695	8.020	141.91	116.290	2 057.75	14.5
13. 2.	31000-0001	Затраты труда машинистов	чел.-ч	0.43	0.215	13.500	2.90	195.750	42.09	14.5
13. 3.	X02-1141	Краны на автомобильном ходу при работе на других видах строительства 10 т	маш.-ч (1)	0.2	0.1	111.99	11.20	770.30	77.03	6.878
13. 4.	X03-0954	Подъемники грузоподъемностью до 500 кг одномоментные, высота подъема 45 м	маш.-ч (1)	0.23	0.115	13.50	1.35	195.75	19.58	14.5
13. 5.	C402-0013	Раствор готовый кладочный цементно-известковый марки 50	м3	0.253	0.1265	31.26	3.59	223.78	25.73	7.159
13. 6.	C404-0005	Кирпич керамический одинарный, размером 250x120x65 мм, марка 100	1000 шт.	0.402	0.201	13.50	1.55	195.75	22.51	14.5
13. 7.	C411-0001	Вода	м3	0.044	0.022	506.69	64.10	2 966.86	375.31	5.855
		Накладные расходы				222.21	0.05	12.08	0.27	5.012
						86%	124.54	73%	1 532.88	
						70%	101.37	56%	1 175.91	
		Сметная прибыль						=(86.0* (0.85))		
								=(70.0* (0.8))		
		Всего с НР и СП					668.97		7 148.50	

14.	E12-01-010-01	Устройство мелких покрытий (примыкания к дымовым трубам, вентштам без стоимости материала.) из листового оцинкованной стали	100 м2 покрыти я	1.27	1 244.83	1 580.94	17 039.15	21 639.72	13.688	
Начисления: Н3= 1.25, Н4= 1.25, Н5= 1.15										
14. 1.	31-1030	Рабочий строитель среднего разряда 3	чел.-ч	129.6625	164.67137	8.530	1 404.65	123.690	20 368.20	14.501
14. 2.	31000-0001	Затраты труда машинистов	чел.-ч	0.25	0.3175	13.500	4.29	195.750	62.15	14.5
14. 3.	X02-0129	Краны башенные при работе на других видах строительства 8 т	маш.-ч (1)	0.25	0.3175	86.40	27.43	859.95	273.03	9.953
14. 4.	X40-0001	Автомобили бортовые, грузоподъемность до 5 т	маш.-ч (1)	0.0875	0.111125	87.17	9.69	690.71	76.76	7.924
14. 5.	C101-0195	Гвозди толевые круглые 3,0x40 мм	т	0.004	0.00508	6 180.64	31.40	51 079.16	259.48	8.264
14. 6.	C101-0795	Проволока канатная оцинкованная, диаметром 3 мм	т	0.012	0.01524	7 071.80	107.77	43 454.79	662.25	6.145
		Накладные расходы				108%	1 521.66	92%	18 795.92	
						=(120*0.9)		=(120*0.9* (0.85))		
		Сметная прибыль				55%	774.92	44%	8 989.35	
						=(65*0.85) (0.8))		=(65*0.85* (0.8))		
		Всего с НР и СП					3 877.51		49 425.00	

15.	E12-01-010-01	Устройство мелких покрытий (защита концов и конька ) из оцинкованной стали	100 м2 покрыти я	1.2	5 194.00	6 232.80	41 358.02	49 629.63	7.963
		Объем: 120*1							

1	2	3	4	5	6	7	8	9	10	11
<b>Начисления: Н3= 1.25, Н4= 1.25, Н5= 1.15</b>										
15. 1.	31-1030	Рабочий строитель среднего разряда 3	чел.-ч	129.6625	155.595	8.530	1 327.23	123.690	19 245.55	14.501
15. 2.	31000-0001	Затраты труда машинистов	чел.-ч	0.25	0.3	13.500	4.05	195.750	58.73	14.5
15. 3.	X02-0129	Краны башенные при работе на других видах строительства 8 т	маш.-ч (1)	0.25	0.3	86.40	25.92	859.95	257.99	9.953
15. 4.	X40-0001	Автомобили бортовые, грузоподъемность до 5 т	маш.-ч (1)	0.0875	0.105	87.17	4.05	195.75	58.73	14.5
15. 5.	C101-0195	Гвозди толевые круглые 3,0х40 мм	т	0.004	0.0048	11.60	9.15	690.71	72.52	7.924
15. 6.	C101-0795	Проволока канатная оцинкованная, диаметром 3 мм	т	0.012	0.0144	6 180.64	29.67	51 079.16	245.18	8.264
15. 7.	c101-3741	Сталь листовая оцинкованная толщиной листа 0,55 мм	т	0.062	0.744	7 071.80	101.83	43 454.79	625.75	6.145
<b>Накладные расходы</b>										
						108%	1 437.78	92%	17 759.94	
						=(120*0.9)		=(120*0.9* (0.85))		
						55%	732.20	44%	8 493.88	
						=(65*0.85)		=(65*0.85* (0.8))		
<b>Сметная прибыль</b>										
							8 402.79		75 883.45	
16.	E58-2-2	<b>Разборка слуховых окон прямоугольных односкатных</b>	100 окон	0.02	2 466.21	49.32	35 642.47	712.85	14.454	
16. 1.	31-1022	Рабочий строитель среднего разряда 2,2	чел.-ч	309.3	6.186	7.940	49.12	115.130	712.19	14.5
16. 2.	X03-0401	Лебедки электрические тягловым усилием до 5,79 кН (0,59 т)	маш.-ч	6.1	0.122	1.70	0.21	5.37	0.66	3.159
16. 3.	c509-9900	Строительный мусор	т	5.6	0.112	83%	40.77	71%	505.65	
		<b>Накладные расходы</b>						=(83.0* (0.85))		
						65%	31.93	52%	370.34	
							122.02	=(65.0* (0.8))	1 588.84	
17.	E10-01-003-01	<b>Устройство слуховых окон</b>	1 слуховое окно	2	323.64	647.28	2 344.19	4 688.37	7.243	
<b>Начисления: Н3= 1.25, Н4= 1.25, Н5= 1.15</b>										
17. 1.	31-1030	Рабочий строитель среднего разряда 3	чел.-ч	7.6245	15.249	8.530	130.07	123.690	1 886.15	14.501
17. 2.	31000-0001	Затраты труда машинистов	чел.-ч	0.1375	0.275	13.500	3.71	195.750	53.83	14.5
17. 3.	X02-1141	Краны на автомобильном ходу при работе на других видах строительства 10 т	маш.-ч (1)	0.1375	0.275	111.99	30.80	770.30	211.83	6.878
17. 4.	X33-1531	Пила дисковая электрическая	маш.-ч (1)	0.2	0.4	13.50	3.71	195.75	53.83	14.5
17. 5.	X40-0001	Автомобили бортовые, грузоподъемность до 5 т	маш.-ч (1)	0.1375	0.275	87.17	23.97	690.71	189.95	7.924
						11.60	3.19			

< 4000 * 6 * 9 >											
1	2	3	4	5	6	7	8	9	10	11	Форма по МДС 81-35:2004
ПК РИК (вер.1.3.150202) тел./факс (495) 347-33-01											
17. 6.	C101-1805	Гвозди строительные	т	0.0014	0.0028	5 160.53	14.45	50 988.06	142.77	9.88	
17. 7.	C102-0010	Лесоматериалы круглые хвойных пород для выработки пиломатериалов и заготовок (пластины) толщиной 20-24 см, II сорта	м3	0.06	0.12	690.50	82.86	6 122.03	734.64	8.866	
17. 8.	C102-0049	Доски обрезные хвойных пород длиной 4-6,5 м, шириной 75-150, мм толщиной 19-22 мм, III сорта	м3	0.06	0.12	1 095.99	131.52	4 915.36	589.84	4.485	
17. 9.	C102-0061	Доски обрезные хвойных пород длиной 4-6,5 м, шириной 75-150 мм, толщиной 44 мм и более, III сорта	м3	0.1	0.2	1 166.12	233.22	4 657.79	931.56	3.994	
<i>Накладные расходы</i>											
				106%			141.81	90%	1 745.98		
				=(118*0.9)			=(118*0.9* (0.85))				
				54%			72.24	43%	834.19		
				=(63*0.85)			=(63*0.85* (0.8))				
		<i>Сметная прибыль</i>					861.33		7 268.54		
18.	C101-0924	Скобяные изделия для оконных блоков общественных зданий при заполнении отдельными элементами одностворных высотой до 1,2 м	компл.	2	41.20		82.40	168.48	336.96	4.089	
<i>Всего с НР и СП</i>											
19.	C203-0177	Окна неоткрывающиеся (глухие) одинарной конструкции с жалюзийной решеткой площадь 1,01 м2	м2	2	290.54		581.08	2 793.75	5 587.50	9.616	
20.	E15-04-024-05	Простая окраска масляными составами по дереву заполнения оконных проемов	100 м2 окрашиваемой поверхности	0.02	452.52		9.05	6 530.03	130.60	14.431	
<i>Начисления: Н3= 1.25, Н4= 1.25, Н5= 1.15</i>											
20. 1.	31-1032	Рабочий строитель среднего разряда 3,2	чел.-ч	51.2325	1.02465	8.740	8.96	126.730	129.85	14.5	
20. 2.	31000-0001	Затраты труда машинистов	чел.-ч	0.0125	0.00025	13.500		195.750	0.05	14.5	
20. 3.	X03-0954	Подъемники грузоподъемностью до 500 кг одномачтовые, высота подъема 45 м	маш.-ч (1)	0.0125	0.00025	31.26	0.01	223.78	0.06	7.159	
20. 4.	X40-0001	Автомобили бортовые, грузоподъемность до 5 т	маш.-ч (1)	0.05	0.001	87.17	0.09	195.75	0.05	14.5	
		<i>Накладные расходы</i>					0.01	690.71	0.69	7.924	
				95%			8.51	80%	103.92		
				=(105*0.9)			=(105*0.9* (0.85))				
		<i>Сметная прибыль</i>		47%			4.21	37%	48.06		
				=(55*0.85)			=(55*0.85* (0.8))				
		<i>Всего с НР и СП</i>					21.77		282.58		

1	2	3	4	5	6	7	8	9	10	11
21.	C101-прайс3.	Пинотекс								
22.	E10-01-044-12	прим. Обивка боковин слуховых окон оцинкованной кровельной сталью по дереву с одной стороны	100 м2 проемов		1.25	53.75	67.19	308.52	385.65	5.74
Начисления: H3= 1.25, H4= 1.25, H5= 1.15										
22. 1.	31-1025	Рабочий строитель среднего разряда 2,5 чел.-ч		91.7585	5.50551	8.170	44.98	118.470	652.24	14.501
22. 2.	31000-0001	Затраты труда машинистов чел.-ч		0.0875	0.00525	13.500	0.07	195.750	1.03	14.5
22. 3.	X02-1141	Краны на автомобильном ходу при работе на других видах строительства 10 т маш.-ч		0.0875	0.00525	111.99	0.59	770.30	4.04	6.878
22. 4.	X40-0001	Автомобили бортовые, грузоподъемность до 5 т маш.-ч	(1)	0.1375	0.00825	13.50	0.07	195.75	1.03	14.5
22. 5.	C101-0195	Гвозди толевые круглые 3,0x40 мм	(1)	0.0012	0.000072	87.17	0.72	690.71	5.70	7.924
22. 6.	C101-3741	Сталь листовая оцинкованная толщиной листа 0,55 мм	т	0.788	0.04728	11.60	0.10			
		Нкладные расходы		106%						
				=(118*0.9)			47.75	90%	587.94	
		Сметная прибыль		54%			24.33	43%	280.91	
				=(63*0.85)				=(63*0.85* (0.8))		
23.	E61-31-1	Оштукатуривание поверхности дымовых труб	100 м2 поверхно сти		0.6	2 000.60	1 200.36	22 575.05	13 545.03	11.284
23. 1.	31-1037	Рабочий строитель среднего разряда 3,7 чел.-ч		131.4	78.84	9.290	732.42	134.710	10 620.54	14.501
23. 2.	X03-0401	Лебедки электрические тяговым усилием до 5,79 кН (0,59 т) маш.-ч		1.1	0.66	1.70	1.12	5.37	3.54	3.159
23. 3.	C402-0083	Раствор готовый отделочный тяжелый, цементно-известковый 1:1:6 м3		1.82	1.092	427.02	466.31	2 672.54	2 918.41	6.259
23. 4.	C411-0001	Вода м3		0.35	0.21	2.41	0.51	12.08	2.54	5.012
		Нкладные расходы		79%			578.61	67%	7 115.76	
		Сметная прибыль		50%			366.21	40%	4 248.22	
								=(79.0* (0.85))		
								=(50.0* (0.8))		
24.	E62-37-1	Окраска известковыми составами печей, стояков, труб	100 м2 окрашив аемой поверхно сти		0.6	123.98	74.39	1 592.41	955.44	12.844
24. 1.	31-1030	Рабочий строитель среднего разряда 3 чел.-ч		12.17	7.302	8.530	62.29	123.690	903.18	14.501

< 4000 * 6 * 9 >										
ПК РИК (вер.1.3.150202) тел./факс (495) 347-33-01										
Форма по МДС 81-35.2004										
1	2	3	4	5	6	7	8	9	10	11
24. 2.	X40-0001	Автомобили бортовые, грузоподъемность до 5 т	маш.-ч (1)	0.01	0.006	87.17 11.60	0.52 0.07	690.71	4.14	7.924
24. 3.	C101-1757	Ветощь	кг	0.1	0.06	3.00	0.18	13.10	0.79	4.367
24. 4.	C101-1815	Краски сухие для внутренних работ	т	0.0004	0.00024	12 556.27	3.01	41 143.30	9.87	3.277
24. 5.	C405-0253	Извесь строительная негашеная комовая, сорт I	т	0.019	0.0114	734.50	8.37	3 279.20	37.38	4.465
24. 6.	C411-0001	Вода	м3	0.01	0.006	2.41	0.01	12.08	0.07	5.012
		Накладные расходы				80%	49.83	68%	614.16	
		Сметная прибыль				50%	31.15	40%	361.27	
		Всего с НР и СП				155.37			1 930.87	
25.	E12-01-012-01	Установка снегозадержателей	100 м огражде ния		1.4	158.32	221.65	1 553.34	2 174.67	9.811
Начисления: Н3= 1.25, Н4= 1.25, Н5= 1.15										
25. 1.	31-1033	Рабочий строитель среднего разряда 3,3	чел.-ч	7.6705	10.7387	8.860	95.14	128.470	1 379.60	14.5
25. 2.	31000-0001	Затраты труда машинистов	чел.-ч	0.3625	0.5075	13.500	6.85	195.750	99.34	14.5
25. 3.	X02-0129	Краны башенные при работе на других видах строительства 8 т	маш.-ч (1)	0.225	0.315	86.40 13.50	27.22 4.25	859.95 195.75	270.88 61.66	9.953 14.5
25. 4.	X02-1141	Краны на автомобильном ходу при работе на других видах строительства 10 т	маш.-ч (1)	0.1375	0.1925	111.99 13.50	21.56 2.60	770.30 195.75	148.28 37.68	6.878 14.5
25. 5.	X04-0502	Установки для сварки ручной дуговой (постоянного тока)	маш.-ч	2.3625	3.3075	8.10	26.79	34.11	112.82	4.211
25. 6.	X40-0001	Автомобили бортовые, грузоподъемность до 5 т	маш.-ч (1)	0.175	0.245	87.17 11.60	21.36 2.84	690.71	169.22	7.924
25. 7.	C101-1529	Электроды диаметром 6 мм Э42	т	0.0005	0.0007	9 600.99	6.72	63 396.01	44.38	6.603
25. 8.	C101-1851	Резина прессованная	кг	0.52	0.728	31.40	22.86	67.97	49.48	2.165
		Накладные расходы				108%	110.15	92%	1 360.62	
		Сметная прибыль				=(120*0.9) =(0.85))		=(120*0.9* (0.85))		
						55%	56.09	44%	650.73	
						=(65*0.85) =(0.8))		=(65*0.85* (0.8))		
		Всего с НР и СП				387.89			4 186.03	
26.	C101-прайс4.	Стоимость снегозадержателей PRESTIGE-F оцинкованные	м		140	93.01	13 021.40	533.88	74 743.20	5.74
27.	X03-1002	Автогидроподъемники высотой подъема 18 м	маш.-ч (1)		5.37	116.58	626.03	607.99	3 264.91	5.215
27. 1.	31000-0001	Затраты труда машинистов	чел.-ч	1	5.37	10.060	54.02	145.870	783.32	14.5
		Накладные расходы				95%	51.32	81%	634.49	

1	2	3	4	5	6	7	8	9	10	11
		Сметная прибыль				50%	27.01			
		Всего с НР и СП					704.36	40%		
28.	E58-17-2	Разборка теплоизоляции на кровле из ваты минеральной толщиной 100 мм	100 м2 покрытия кровли		6.5	101.56	660.12	1 451.17	9 432.60	14.289
28. 1.	31-1017	Рабочий строитель среднего разряда 1,7	чел.-ч	13.08	85.02	7.620	647.85	110.490	9 393.86	14.5
28. 2.	X03-0401	Лебедки электрические тяговые усилием до 5,79 кН (0,59 т)	маш.-ч	1.11	7.215	1.70	12.27	5.37	38.74	3.159
28. 3.	c509-9900	Строительный мусор	т	1.04	6.76					
		Накладные расходы				83%	537.72	71%	6 669.64	
		Сметная прибыль				65%	421.10	52%	4 884.81	
		Всего с НР и СП					1 618.94	=(65.0* (0.8))	20 987.05	
29.	E58-10-1	Смена прямых звеньев водосточных труб с земли, лестниц или подмостей	100 м		1.65	6 584.88	10 865.05	30 772.33	50 774.34	4.673
29. 1.	31-1030	Рабочий строитель среднего разряда 3	чел.-ч	36.8	60.72	8.530	517.94	123.690	7 510.46	14.501
29. 2.	X40-0001	Автомобили бортовые, грузоподъемность до 5 т	маш.-ч (1)	0.13	0.2145	87.17	18.70	690.71	148.16	7.924
29. 3.	C101-0797	Проволока горячекатаная в мотках, диаметром 6,3-6,5 мм	т	0.0005	0.000825	11.60	2.49			
29. 4.	C201-1101	Звенья водосточных труб из оцинкованной стали толщиной 0,55 мм, диаметром 140 мм, марка ТВ-140	м	114.5	188.925	4 434.49	3.66	22 002.65	18.15	4.962
		Накладные расходы				83%	429.89	71%	5 332.43	
		Сметная прибыль				65%	336.66	52%	3 905.44	
		Всего с НР и СП					11 631.60	=(65.0* (0.8))	60 012.21	
30.	E58-10-3	Смена колен водосточных труб с земли, лестниц и подмостей	100 шт.		0.15	3 871.81	580.77	28 960.85	4 344.13	7.48
30. 1.	31-1030	Рабочий строитель среднего разряда 3	чел.-ч	63.9	9.585	8.530	81.76	123.690	1 185.57	14.501
30. 2.	X40-0001	Автомобили бортовые, грузоподъемность до 5 т	маш.-ч (1)	0.08	0.012	87.17	1.05	690.71	8.29	7.924
30. 3.	C101-0797	Проволока горячекатаная в мотках, диаметром 6,3-6,5 мм	т	0.0004	0.00006	11.60	0.14			
30. 4.	C201-1102	Колено из оцинкованной стали толщиной 0,55 мм, диаметром 140 мм, марка ТВ-140	шт.	100	15	4 434.49	0.27	22 002.65	1.32	4.962
		Накладные расходы				83%	67.86	71%	3 148.95	
		Сметная прибыль				65%	53.14	52%	841.75	
		Всего с НР и СП						=(83.0* (0.85))	616.50	
		Всего с НР и СП						=(65.0* (0.8))		

1	2	3	4	5	6	7	8	9	10	11
Всего с НР и СП 701.77 5 802.38										
31.	E58-10-6	Смена воронок водосточных труб с земли, лестниц или подмостей	100 шт.		0.15	7 000.69	1 050.10	30 160.00	4 524.00	4.308
31. 1.	31-1030	Рабочий строитель среднего разряда 3	чел.-ч	53.1	7.965	8.530	67.94	123.690	985.19	14.501
31. 2.	X40-0001	Автомобили бортовые, грузоподъемность до 5 т	маш.-ч (1)	0.08	0.012	87.17	1.05	690.71	8.29	7.924
31. 3.	C101-0797	Проволока горячекатаная в мотках, диаметром 6,3-6,5 мм	т	0.0004	0.00006	11.60	0.14	22 002.65	1.32	4.962
31. 4.	C301-1104	Воронка водосточная из оцинкованной стали толщиной 0,55 диаметром 215 мм Накладные расходы	шт.	100	15	65.39	980.85	235.28	3 529.20	3.598
		Сметная прибыль				83%	56.39	=(83.0* (0.85))	699.48	
						65%	44.16	52%	512.30	
		Всего с НР и СП					1 150.65	=(65.0* (0.8))	5 735.78	
32.	E58-10-5	Смена отливов (отметов) водосточных труб	100 шт.		0.15	3 876.69	581.50	27 625.00	4 143.75	7.126
32. 1.	31-1030	Рабочий строитель среднего разряда 3	чел.-ч	53.1	7.965	8.530	67.94	123.690	985.19	14.501
32. 2.	X40-0001	Автомобили бортовые, грузоподъемность до 5 т	маш.-ч (1)	0.08	0.012	87.17	1.05	690.71	8.29	7.924
32. 3.	C101-0797	Проволока горячекатаная в мотках, диаметром 6,3-6,5 мм	т	0.0004	0.00006	11.60	0.14	22 002.65	1.32	4.962
32. 4.	C201-1103	Отливы (отметы) из оцинкованной стали толщиной 0,55 мм диаметром 140 мм Накладные расходы	шт.	100	15	34.15	512.25	209.93	3 148.95	6.147
		Сметная прибыль				83%	56.39	71%	699.48	
						65%	44.16	52%	512.30	
		Всего с НР и СП					682.05	=(65.0* (0.8))	5 355.53	
33.	X03-1002	Автогидроподъемники высотой подъема 18 м	маш.-ч (1)		39.135	116.58	4 562.36	607.99	23 793.69	5.215
		Объем: (1.65*18.4)+(0.15*31.95)+(26.55*0.15 )								
33. 1.	31000-0001	Затраты труда машинистов	чел.-ч	1	39.135	10.060	393.70	145.870	5 708.62	14.5
		Накладные расходы				95%	374.02	81%	4 623.98	
		Сметная прибыль				50%	196.85	40%	2 283.45	
		Всего с НР и СП					5 133.23		30 701.12	
34.	E12-01-009-02	Устройство желобов подвесных	100 м желобов		1.4	5 525.19	7 735.26	28 622.13	40 070.98	5.18
		Начисления: Н3= 1.25, Н4= 1.25, Н5= 1.15								

< 4000 * 6 * 9 >				ПК РИК (вер.1.3.150202) тел./факс (495) 347-33-01							Форма по МДС 81-35.2004		
1	2	3	4	5	6	7	8	9	10	11			
34. 1.	31-1030	Рабочий строитель среднего разряда 3	чел.-ч	36.1215	50.5701	8.530	431.36	123.690	6 255.02	14.501			
34. 2.	31000-0001	Затраты труда машинистов	чел.-ч	0.2	0.28	13.500	3.78	195.750	54.81	14.5			
34. 3.	X02-0129	Краны башенные при работе на других видах строительства 8 т	маш.-ч (1)	0.1375	0.1925	86.40	16.63	859.95	165.54	9.953			
34. 4.	X02-1141	Краны на автомобильном ходу при работе на других видах строительства 10 т	маш.-ч (1)	0.0625	0.0875	111.99	9.80	770.30	37.68	14.5			
34. 5.	X40-0001	Автомобили бортовые, грузоподъемность до 5 т	маш.-ч (1)	0.1125	0.1575	87.17	13.73	690.71	17.13	14.5			
34. 6.	C101-0173	Гвозди проволочные оцинкованные для асбестоцементной кровли 4,5x120 мм	т	0.0038	0.00532	10 181.05	54.16	50 714.92	108.79	7.924			
34. 7.	C101-0788	Поковки оцинкованные, масса 2,825 кг	т	0.169	0.2366	9 400.00	2 224.04	24 499.51	269.80	4.981			
34. 8.	C101-1875	Сталь листовая оцинкованная толщиной листа 0,7 мм	т	0.452	0.6328	7 878.53	4 985.53	43 312.02	5 796.58	2.606			
Накладные расходы						108%	469.95	92%	5 805.04				
						=(120*0.9)		=(120*0.9* (0.85))					
Сметная прибыль						55%	239.33	44%	2 776.33				
						=(65*0.85)		=(65*0.85* (0.8))					
Всего с НР и СП							8 444.54		48 652.35				
35.	X03-1002	Автогидроподъемники высотой подъема 18 м	маш.-ч (1)		25.3	116.58	2 949.47	607.99	15 382.15	5.215			
35. 1.	31000-0001	Затраты труда машинистов	чел.-ч	1	25.3	10.060	254.52	145.870	3 690.51	14.5			
Накладные расходы						95%	241.79	81%	2 989.31				
Сметная прибыль						50%	127.26	40%	1 476.20				
Всего с НР и СП							3 318.52		19 847.67				
36.	E65-8-2	Смена трубопроводов из полиэтиленовых канализационных труб диаметром до 100 мм	100 м трубопровода с фасонными частями		0.6	6 714.92	4 028.95	30 378.06	18 226.84	4.524			
36. 1.	31-1042	Рабочий строитель среднего разряда 4,2	чел.-ч	61.9	37.14	9.920	368.43	143.840	5 342.22	14.5			
36. 2.	31000-0001	Затраты труда машинистов	чел.-ч	0.2	0.12	13.500	1.62	195.750	23.49	14.5			
36. 3.	X03-0954	Подъемники грузоподъемностью до 500 кг одномоментные, высота подъема 45 м	маш.-ч (1)	0.2	0.12	31.26	3.75	223.78	26.85	7.159			
36. 4.	X40-0001	Автомобили бортовые, грузоподъемность до 5 т	маш.-ч (1)	0.2	0.12	87.17	10.46	690.71	82.89	7.924			
36. 5.	C101-2449	Кольца резиновые для чугунных напорных труб диаметром 50-300 мм	кг	4	2.4	24.48	58.75	82.41	197.78	3.366			
36. 6.	C101-2576	Болты с гайками и шайбами для санитарно-технических работ диаметром 16 мм	т	0.0027	0.00162	13 398.40	21.71	62 775.23	101.70	4.685			
											12		

< 4000 \* 6 \* 9 > ПК РИК (вер.1.3.150202) тел./факс (495) 347-33-01 Форма по МДС 81-35.2004

1	2	3	4	5	6	7	8	9	10	11
36. 7.	C302-1325	Трубопроводы для внутренней канализации из поливинилхлоридных труб диаметром 100 мм	м	99.8	59.88	59.55	3 565.85	208.34	12 475.40	3.499
36. 8.	c509-9900	Строительный мусор	т	0.11	0.066	103%	381.15	88%	4 721.82	
		Накладные расходы					=(103.0* (0.85))			
		Сметная прибыль				60%	222.03	48%	2 575.54	
							=(60.0* (0.8))			
		Всего с НР и СП					4 632.13		25 524.21	
37.	E10-01-039-05	Установка люков в перекрытиях, площадь проема до 2 м2	100 м2 проемов		0.02	53 298.21	1 065.96	453 072.67	9 061.45	8.501
		Начисления: Н3= 1.25, Н4= 1.25, Н5= 1.15								
37. 1.	31-1029	Рабочий строитель среднего разряда 2,9	чел.-ч	164.082	3.28164	8.460	27.76	122.670	402.56	14.5
37. 2.	31000-0001	Затраты труда машинистов	чел.-ч	13.65	0.273	13.500	3.69	195.750	53.44	14.5
37. 3.	X02-0129	Краны башенные при работе на других видах строительства 8 т	маш.-ч (1)	12.1125	0.24225	86.40	20.93	859.95	208.32	9.953
						13.50	3.27	195.75	47.42	14.5
37. 4.	X02-1141	Краны на автомобильном ходу при работе на других видах строительства 10 т	маш.-ч (1)	1.5375	0.03075	111.99	3.44	770.30	23.69	6.878
						13.50	0.42	195.75	6.02	14.5
37. 5.	X12-1011	Котлы битумные передвижные 400 л	маш.-ч	3.575	0.0715	30.00	2.15	157.05	11.23	5.235
37. 6.	X13-4041	Шурупверт	маш.-ч	3.1625	0.06325	3.00	0.19	7.44	0.47	2.48
37. 7.	X40-0001	Автомобили бортовые, грузоподъемность до 5 т	маш.-ч (1)	2.3	0.046	87.17	4.01	690.71	31.77	7.924
						11.60	0.53			
37. 8.	C101-0195	Гвозди толевые круглые 3,0х40 мм	т	0.00333	0.0000666	6 180.64	0.41	51 079.16	3.40	8.264
37. 9.	C101-1482	Шурупы с полукруглой головкой 5х70 мм	т	0.0016	0.000032	9 700.00	0.31	39 044.68	1.25	4.025
37. 10.	C101-1591	Смола каменноугольная для дорожного строительства	т	0.0375	0.00075	1 652.17	1.24	8 663.14	6.50	5.243
37. 11.	C101-1705	Памя пропитанная	кг	173	3.46	2.79	9.65	12.80	44.29	4.588
37. 12.	C101-1742	Толь с крупнозернистой посыпкой гидроизоляционный марки ТГ-350	м2	142	2.84	6.97	19.79	17.40	49.42	2.496
37. 13.	C402-0087	Раствор готовый отделочный тяжелый, известковый 1:2,0	м3	0.167	0.00334	425.09	1.42	2 984.50	9.97	7.021
37. 14.	C405-0219	Гипсовые вяжущие, марка ГЗ	т	0.0258	0.000516	1 228.19	0.63	4 712.92	2.43	3.837
37. 15.	c203-0236	Люки и лапы со щитовыми полотнами утепленные минераловатной плитой с деревянной обшивкой и защитой оцинкованной сталью полотен и коробок однополные ДЛ 10-10, площадь 0,97 м2; ДЛ 13-10, площадь 1,26 м2	м2	100	2	487.01	974.02	4 133.08	8 266.16	8.487
		Накладные расходы				106%	33.34	90%	410.40	
						=(118*0.9)		=(118*0.9* (0.85))		

1	2	3	4	5	6	7	8	9	10	11
---	---	---	---	---	---	---	---	---	----	----

Сметная прибыль

54% 16.98 43% 196.08

=(63\*0.85)

=(63\*0.85\* (0.8))

Всего с НР и СП 1 116.28 9 667.93

38.	E09-03-029-01	Монтаж лестниц прямолинейных и криволинейных, пожарных с ограждением	1 т конструкций	0.1	13 702.33	1 370.23	63 309.04	6 330.90	4.62
Начисления: Н3= 1.25, Н4= 1.25, Н5= 1.15									
38. 1.	31-1038	Рабочий строитель среднего разряда 3,8	чел.-ч	37.2255	9.400	34.99	136.300	507.38	14.5
38. 2.	31000-0001	Затраты труда машинистов	чел.-ч	7.05	13.524	9.53	196.096	138.25	14.5
38. 3.	X02-0403	Краны козловые при работе на монтаже технологического оборудования 32 т	маш.-ч (1)	0.0875	120.52	1.05	675.37	5.91	5.604
38. 4.	X02-1141	Краны на автомобильном ходу при работе на других видах строительства 10 т	маш.-ч (1)	0.15	15.42	0.13	223.59	1.96	14.5
38. 5.	X02-1243	Краны на гусеничном ходу при работе на других видах строительства до 16 т	маш.-ч (1)	6.8125	111.99	1.68	770.30	11.55	6.878
38. 6.	X03-0203	Домкраты гидравлические грузоподъемностью 63-100 т	маш.-ч (1)	1.2	13.50	0.20	195.75	2.94	14.5
38. 7.	X04-0504	Аппарат для газовой сварки и резки	маш.-ч	2.1	96.89	0.25	596.47	406.35	6.156
38. 8.	X04-1000	Преобразователи сварочные с номинальным сварочным током 315-500 А	маш.-ч (1)	12.025	13.50	9.20	195.75	133.35	14.5
38. 9.	X04-1400	Электрические печи для сушки сварочных материалов с регулированием температуры в пределах от 80 °С до 500 °С	маш.-ч	0.4875	2.37	0.28	7.51	0.90	3.169
38. 10.	X33-0301	Машины шлифовальные электрические	маш.-ч	0.3625	5.13	0.19	14.27	0.52	2.782
38. 11.	X40-0001	Автомобили бортовые, грузоподъемность до 5 т	маш.-ч (1)	0.2375	87.17	2.07	690.71	16.40	7.924
38. 12.	C101-0309	Канаты пеньковые пропитанные	т	0.0001	35 027.80	0.35	88 800.43	0.89	2.535
38. 13.	C101-0324	Кислород технический газообразный	м3	1.37	6.64	0.91	37.99	5.20	5.721
38. 14.	C101-0797	Проволока горячекатаная в мотках, диаметром 6,3-6,5 мм	т	0.00003	4 434.49	0.01	22 002.65	0.07	4.962
38. 15.	C101-1019	Швеллеры № 40 из стали марки Ст0	т	0.00194	4 812.46	0.93	34 149.74	6.63	7.096
38. 16.	C101-1515	Электроды диаметром 4 мм Э46	т	0.004	10 155.39	4.06	72 293.82	28.92	7.119
38. 17.	C101-1805	Гвозди строительные	т	0.00001	5 160.53	0.01	50 988.06	0.05	9.88
38. 18.	C101-2278	Пропан-бутан, смесь техническая	кг	0.41	8.38	0.34	29.32	1.20	3.499
38. 19.	C101-2467	Растворитель марки Р-4	т	0.0006	2 200.00	0.13	13 895.39	0.83	6.316
38. 20.	C102-0023	Брусски обрезные хвойных пород длиной 4-6,5 м, шириной 75-150 мм, толщиной 40-75 мм, I сорта	м3	0.00103	1 522.51	0.16	5 968.98	0.61	3.92
38. 21.	C113-0021	Грунтовка ГФ-021 красно-коричневая	т	0.00031	13 960.00	0.43	67 226.81	2.08	4.816

1	2	3	4	5	6	7	8	9	10	11
38. 22.	C201-0756	Отдельные конструктивные элементы зданий и сооружений с преобладанием горячекатаных профилей, средняя масса сборочной единицы от 0,1 до 0,5 т	т	0.001	0.0001	7 619.87	0.76	45 015.45	4.50	5.908
38. 23.	C508-0097	Канат двойной свивки типа ТК, конструкции 6х19(1+6+12)+1 о.с., оцинкованный из проволоки марки В, маркировочная группа 1770 н/мм2, диаметром 5,5 мм	10 м	0.0187	0.00187	35.24	0.07	120.75	0.23	3.427
38. 24.	c201-0650	Ограждения лестничных проемов, лестничные марши, пожарные лестницы <i>Накладные расходы</i>	т	1	0.1	12 404.11	1 240.41	52 464.33	5 246.43	4.23
						81%	36.06	69%	445.48	
						=(90*0.9)		=(90*0.9* (0.85))		
						72%	32.05	58%	374.47	
						=(85*0.85)		=(85*0.85* (0.8))		
		<i>Сметная прибыль</i>								
							1 438.35		7 150.85	

39.	E12-01-015-03	Устройство пароизоляции прокладочной в один слой	100 м2 изолируемой поверхности	6.5	103.16	670.52	1 345.81	8 747.75	13.046
		<i>Начисления: Н3= 1.25, Н4= 1.25, Н5= 1.15</i>							
39. 1.	31-1032	Рабочий строитель среднего разряда 3,2	чел.-ч	9.016	58.604	8.740	126.730	7 426.88	14.5
39. 2.	31000-0001	Затраты труда машинистов	чел.-ч	0.1625	1.05625	13.500	195.750	206.76	14.5
39. 3.	X02-0129	Краны башенные при работе на других видах строительства 8 т	маш.-ч (1)	0.1	0.65	86.40	859.95	558.97	9.953
39. 4.	X02-1141	Краны на автомобильном ходу при работе на других видах строительства 10 т	маш.-ч (1)	0.0625	0.40625	13.50	195.75	127.24	14.5
39. 5.	X40-0001	Автомобили бортовые, грузоподъемность до 5 т	маш.-ч (1)	0.1	0.65	13.50	195.75	312.93	6.878
		<i>Накладные расходы</i>				87.17	690.71	79.52	14.5
						11.60		448.96	7.924
						108%	92%		
						=(120*0.9)	=(120*0.9* (0.85))	7 022.95	
						55%	44%		
						=(65*0.85)	=(65*0.85* (0.8))	3 358.80	
		<i>Сметная прибыль</i>							
							1 528.65	19 129.50	

40.	C101-прайс5.	Стоимость пленки Optima (Польша) Объем: 650*1.1	м2	715	3.04	2 173.60	17.45	12 476.75	5.74

1	2	3	4	5	6	7	8	9	10	11	
41.	E12-01-013-03	Утепление покрытий плитами из минеральной ваты в один слой	100 м2 утепляем ого покрыти я			6.5	594.36	3 863.31	8 032.51	52 211.33	13.515
Начисления: H3= 1.25, H4= 1.25, H5= 1.15											
41. 1.	31-1039	Рабочий строитель среднего разряда 3,9	чел.-ч	52.371	340.4115	9.510	3 237.31	137.900	46 942.75	14.501	
41. 2.	31000-0001	Затраты труда машинистов	чел.-ч	0.6875	4.46875	13.500	60.33	195.750	874.76	14.5	
41. 3.	X02-0129	Краны башенные при работе на других видах строительства 8 т	маш.-ч (1)	0.4375	2.84375	86.40	245.70	859.95	2 445.48	9.953	
41. 4.	X02-1141	Краны на автомобильном ходу при работе на других видах строительства 10 т	маш.-ч (1)	0.25	1.625	111.99	181.98	770.30	1 251.74	6.878	
41. 5.	X40-0001	Автомобили бортовые, грузоподъемность до 5 т	маш.-ч (1)	0.35	2.275	87.17	198.31	195.75	318.09	14.5	
		Накладные расходы				11.60	26.39	690.71	1 571.37	7.924	
						108%	3 561.45	92%	43 992.11		
						=(120*0.9)		=(120*0.9* (0.85))			
		Сметная прибыль				55%	1 813.70	44%	21 039.70		
						=(65*0.85)		=(65*0.85* (0.8))			
		Всего с НР и СП					9 238.46		117 243.14		
42.	E12-01-013-04	Утепление покрытий плитами на каждый последующий слой добавлять к расценке 12-01-013-03 до 3х слоев	100 м2 утепляем ого покрыти я		13	462.67	6 014.67	6 240.15	81 121.93	13.487	
Объем: 650*2											
Начисления: H5= 1.15											
42. 1.	31-1039	Рабочий строитель среднего разряда 3,9	чел.-ч	40.549	527.137	9.510	5 013.07	137.900	72 692.19	14.501	
42. 2.	31000-0001	Затраты труда машинистов	чел.-ч	0.55	7.15	13.500	96.53	195.750	1 399.61	14.5	
42. 3.	X02-0129	Краны башенные при работе на других видах строительства 8 т	маш.-ч (1)	0.35	4.55	86.40	393.12	859.95	3 912.77	9.953	
42. 4.	X02-1141	Краны на автомобильном ходу при работе на других видах строительства 10 т	маш.-ч (1)	0.2	2.6	111.99	291.17	195.75	890.66	14.5	
42. 5.	X40-0001	Автомобили бортовые, грузоподъемность до 5 т	маш.-ч (1)	0.28	3.64	13.50	35.10	770.30	2 002.78	6.878	
		Накладные расходы				11.60	317.30	195.75	508.95	14.5	
						108%	42.22	690.71	2 514.18	7.924	
						=(120*0.9)	5 518.37	92%	68 164.46		
						=(120*0.9* (0.85))		=(120*0.9* (0.85))			
		Сметная прибыль				55%	2 810.28	44%	32 600.39		
						=(65*0.85)		=(65*0.85* (0.8))			

1	2	3	4	5	6	7	8	9	10	11
---	---	---	---	---	---	---	---	---	----	----

Всего с НР и СП 14 343.32 181 886.78

43.	C104-0493	Плиты минераловатные "Кавити Баттс" ROCKWOOL	м3	100.425	398.59	40 028.40	2 250.22	225 978.34	5.645
-----	-----------	--	----	---------	--------	-----------	----------	------------	-------

Объем: 650\*0.15\*1.03

44.	E10-01-023-01	Укладка ходовых досок	100 м ходов	0.7	1 800.56	1 260.39	7 707.81	5 395.47	4.281
-----	---------------	-----------------------	-------------	-----	----------	----------	----------	----------	-------

Начисления: Н3= 1.25, Н4= 1.25, Н5= 1.15

44. 1.	31-1028	Рабочий строитель среднего разряда 2,8	чел.-ч	4.37	8.380	25.63	121.510	371.70	14.5
44. 2.	31000-0001	Затраты труда машинистов	чел.-ч	0.1	13.500	0.95	195.750	13.70	14.5
44. 3.	X02-1141	Краны на автомобильном ходу при работе на других видах строительства 10 т	маш.-ч (1)	0.1	111.99	7.84	770.30	53.92	6.878
44. 4.	X40-0001	Автомобили бортовые, грузоподъемность до 5 т	маш.-ч (1)	0.05	13.50	0.95	195.75	13.70	14.5
					87.17	3.05	690.71	24.17	7.924
					11.60	0.41			
44. 5.	C101-1805	Гвозди строительные	т	0.00066	5 160.53	2.38	50 988.06	23.56	9.88
44. 6.	c102-0056	Доски обрезные хвойных пород длиной 4-6,5 м, шириной 75-150 мм, толщиной 32-40 мм, II сорта	м3	1.2	1 454.15	1 221.49	5 859.66	4 922.11	4.03

Накладные расходы

					106%	28.17	90%	346.86	
					=(118*0.9)		=(118*0.9* (0.85))		
					54%	14.35	43%	165.72	
					=(63*0.85)		=(63*0.85* (0.8))		

Сметная прибыль

						1 302.92		5 908.05	
--	--	--	--	--	--	----------	--	----------	--

Всего с НР и СП

45.	E34-02-061-01	Демонтаж стоек для радиотрансляционных сетей одинарных на напряжение до 240 В	1 стойка	2	37.69	75.38	546.52	1 093.04	14.5
-----	---------------	---	----------	---	-------	-------	--------	----------	------

Начисления: Н5= 0.6

45. 1.	31-1040	Рабочий строитель среднего разряда 4	чел.-ч	3.918	9.620	75.38	139.490	1 093.04	14.5
		Накладные расходы			90%	67.84	77%	841.64	
					=(100*0.9)		=(100*0.9* (0.85))		
					55%	41.46	44%	480.94	
					=(65*0.85)		=(65*0.85* (0.8))		

Сметная прибыль

						184.68		2 415.62	
--	--	--	--	--	--	--------	--	----------	--

Всего с НР и СП

46.	E34-02-061-01	Установка стоек для радиотрансляционных сетей одинарных на напряжение до 240 В (Б/У)	1 стойка	2	121.21	242.43	1 286.62	2 573.23	10.614
-----	---------------	--	----------	---	--------	--------	----------	----------	--------

Начисления: Н5= 1.15

46. 1.	31-1040	Рабочий строитель среднего разряда 4	чел.-ч	15.019	9.620	144.48	139.490	2 095.00	14.5
--------	---------	--------------------------------------	--------	--------	-------	--------	---------	----------	------

17

1	2	3	4	5	6	7	8	9	10	11
46. 2.	C101-0388	Краски масляные земляные марки МА-0115 мумия, сурик железный	т	0.00009	0.00018	15 026.77	2.70	45 425.29	8.18	3.023
46. 3.	C101-0627	Олифа комбинированная, марки К-2	т	0.00017	0.00034	14 323.20	4.87	50 127.88	17.04	3.5
46. 4.	C101-0814	Проволока стальная низкоуглеродистая разного назначения оцинкованная диаметром 6,0-6,3 мм	т	0.0012	0.0024	12 095.66	29.03	40 260.76	96.63	3.329
46. 5.	C101-1704	Войлок строительный	т	0.0008	0.0016	28 587.47	45.74	197 216.64	315.55	6.899
46. 6.	C101-1847	Замаска защитная	кг	0.5	1	15.60	15.60	40.84	40.84	2.618
		<b>Накладные расходы</b>				90%	130.03	77%	1 613.15	
						$=(100*0.9)$		$=(100*0.9*(0.85))$		
		<b>Сметная прибыль</b>				55%	79.46	44%	921.80	
						$=(65*0.85)$		$=(65*0.85*(0.8))$		
		<b>Всего с НР и СП</b>				451.93			5 108.18	
47.	T01-01-01-041	Погрузка при автомобильных перевозках мусора строительного с погрузкой вручную	1 т груза	27		42.98	1 160.46	325.61	8 791.47	7.576
48.	T03-21-01-030	Перевозка грузов I класса автомобилями-самосвалами грузоподъемностью 10 т работающих вне карьера на расстояние до 30 км	1 т груза	27		19.29	520.83	140.44	3 791.88	7.28

ИТОГО ПО СМЕТЕ	224 259.36	1 396 159.28	6.226
НАКЛАДНЫЕ РАСХОДЫ	25 854.55	319 473.16	12.357
СМЕТНАЯ ПРИБЫЛЬ	14 566.01	168 940.49	11.598
ИТОГО С НАКЛАДНЫМИ И СМЕТНОЙ ПРИБЫЛЬЮ	264 679.92	1 884 572.93	7.12
НАЛОГ НА ДОБАВЛЕННУЮ СТОИМОСТЬ		18	339 223.13
ВСЕГО С УЧЕТОМ НАЛОГА		2 223 796.06	

Составил: Копылова Е.М.

(должность, подпись, Ф.И.О)

Составлено: ГУП «Владимиргражданпроект»

Главный инженер Мирончиков Н.Н.

Начальник РЦС Сидорова С.А.

< 4000 \* 6 \* 9 >

ПК РИК (вер.1.3.150202)

Рес.см.расчет

### ЛОКАЛЬНЫЙ РЕСУРСНЫЙ СМЕТНЫЙ РАСЧЕТ

Основание: Дефектная ведомость  
Капитальный ремонт крыши многоквартирного жилого дома по адресу: г.Владимир, ул.Большая Нижегородская, д.67в

Сметная стоимость: 2 223.796 тыс. руб.  
Нормативная трудоемкость: 2.882 тыс.чел.ч  
Сметная заработная плата: 370.640 тыс. руб.

Составлена в базисных ценах на 01.01.2000 и текущих ценах на 1-й квартал 2016 г.

№ пп	Код ресурса	Наименование	Единица измерения	Количество единиц по проектным данным	Сметная стоимость в базисных ценах (руб.)		Сметная стоимость в текущих ценах (руб.)		Индекс для смет. цен
					на ед. изм.	общая	на ед. изм.	общая	
1	2	3	4	5	6	7	8	9	10

#### Затраты труда рабочих-строителей

1	31-1017	Рабочий строитель среднего разряда 1,7	чел.-ч	85.02	7.620	647.85	110.490	9 393.86	14.5
2	31-1020	Рабочий строитель среднего разряда 2	чел.-ч	114.48	7.800	892.94	113.100	12 947.69	14.5
3	31-1022	Рабочий строитель среднего разряда 2,2	чел.-ч	115.338	7.940	915.78	115.130	13 278.86	14.5
4	31-1023	Рабочий строитель среднего разряда 2,3	чел.-ч	17.695	8.020	141.91	116.290	2 057.75	14.5
5	31-1025	Рабочий строитель среднего разряда 2,5	чел.-ч	107.34951	8.170	877.05	118.470	12 717.70	14.501
6	31-1028	Рабочий строитель среднего разряда 2,8	чел.-ч	3.059	8.380	25.63	121.510	371.70	14.503
7	31-1029	Рабочий строитель среднего разряда 2,9	чел.-ч	530.96604	8.460	4 491.97	122.670	65 133.60	14.5
8	31-1030	Рабочий строитель среднего разряда 3	чел.-ч	662.732275	8.530	5 653.11	123.690	81 973.36	14.501
9	31-1032	Рабочий строитель среднего разряда 3,2	чел.-ч	59.62865	8.740	521.15	126.730	7 556.74	14.5
10	31-1033	Рабочий строитель среднего разряда 3,3	чел.-ч	10.7387	8.860	95.14	128.470	1 379.60	14.501
11	31-1037	Рабочий строитель среднего разряда 3,7	чел.-ч	78.84	9.290	732.42	134.710	10 620.54	14.501
12	31-1038	Рабочий строитель среднего разряда 3,8	чел.-ч	77.16615	9.400	725.36	136.300	10 517.75	14.5
13	31-1039	Рабочий строитель среднего разряда 3,9	чел.-ч	867.5485	9.510	8 250.39	137.900	119 634.94	14.501
14	31-1040	Рабочий строитель среднего разряда 4	чел.-ч	22.855	9.620	219.87	139.490	3 188.04	14.5
15	31-1042	Рабочий строитель среднего разряда 4,2	чел.-ч	37.14	9.920	368.43	143.840	5 342.22	14.5
Итого по разделу					2790.5568	24 559.00	356 114.35	14.5	

#### Затраты труда машинистов

16	31000-0001	Затраты труда машинистов	чел.-ч	91.1105	10.848	988.35	159.430	14 525.88	14.697
----	------------	--------------------------	--------	---------	--------	--------	---------	-----------	--------

#### Машины и механизмы

17	T01-01-01-041	Погрузка при автомобильных перевозках мусора строительного с погрузкой вручную	1 т груза	27	42.98	1 160.46	325.61	8 791.47	7.576
----	---------------	--	-----------	----	-------	----------	--------	----------	-------

< 4000 * 6 * 9 >									
1	2	3	4	5	6	7	8	9	Рес. см. расчет
18	T03-21-01-030	Перевозка грузов I класса автомобилями-самосвалами грузоподъемностью 10 т работающих вне карьера на расстоянии до 30 км	1 т груза	27	19.29	520.83	140.44	3 791.88	7.28
19	X02-0129	Краны башенные при работе на других видах строительства 8 т	маш.-ч (1)	13.443	86.40	1 161.48	859.95	11 560.31	9.953
20	X02-0403	Краны козловые при работе на монтаже технологического оборудования 32 т	маш.-ч (1)	0.00875	120.52	1.05	675.37	2 631.47	14.5
21	X02-1141	Краны на автомобильном ходу при работе на других видах строительства 10 т	маш.-ч (1)	6.12725	111.99	686.19	223.59	5.91	5.629
22	X02-1243	Краны на гусеничном ходу при работе на других видах строительства до 16 т	маш.-ч (1)	0.68125	13.50	82.72	770.30	1 199.41	15.077
23	X03-0203	Домкраты гидравлические грузоподъемностью 63-100 т	маш.-ч	0.12	2.37	0.28	195.75	4 719.82	6.878
24	X03-0401	Лебедки электрические тяговым усилием до 5,79 кН (0,59 т)	маш.-ч	9.4366	1.70	16.04	195.75	1 199.41	14.5
25	X03-0403	Лебедки электрические тяговым усилием 19,62 кН (2 т)	маш.-ч	33.12	6.66	220.58	596.47	406.35	6.156
26	X03-0952	Подъемники грузоподъемностью до 500 кг одноопачтовые, высота подъема 25 м	маш.-ч (1)	0.81	27.66	22.40	195.75	133.35	14.495
27	X03-0954	Подъемники грузоподъемностью до 500 кг одноопачтовые, высота подъема 45 м	маш.-ч (1)	0.23525	11.60	9.40	168.20	136.24	14.494
28	X03-1002	Автогидроподъемники высотой подъема 18 м	маш.-ч (1)	69.805	31.26	7.35	223.78	52.64	7.162
29	X04-0502	Установки для сварки ручной дуговой (постоянного тока)	маш.-ч	10.06	13.50	3.18	195.75	46.05	14.481
30	X04-0504	Аппарат для газовой сварки и резки	маш.-ч	3.3075	8.10	26.79	145.87	42 440.74	5.215
31	X04-1000	Преобразователи сварочные с номинальным сварочным током 315-500 А	маш.-ч	0.21	1.20	0.25	34.11	10 182.46	14.5
32	X04-1400	Электрические печи для сушки сварочных материалов с регулированием температуры в пределах от 80 °С до 500 °С	маш.-ч	1.2025	12.31	14.80	4.95	112.82	4.211
33	X12-1011	Котлы битумные передвижные 400 л	маш.-ч	0.04875	6.70	0.33	67.59	81.28	4.16
34	X13-4041	Шурупверт	маш.-ч	0.0715	30.00	2.15	39.48	1.92	5.818
35	X33-0301	Машины шлифовальные электрические	маш.-ч	148.56325	3.00	445.69	157.05	11.23	5.223
36	X33-1022	Станок фальцепокатный "SCHLEBACH SPM 30-80", мощностью 1,1 кВт	маш.-ч	0.03625	5.13	0.19	7.44	1 105.31	2.48
37	X33-1531	Пила дисковая электрическая	маш.-ч	90	10.70	963.00	14.27	0.52	2.737
38	X33-1601	Пила с карбюраторным двигателем	маш.-ч	0.4	0.95	0.38	31.33	2 819.70	2.928
39	X34-0101	Агрегаты окрасочные высокого давления для окраски поверхностей конструкций мощностью 1 кВт	маш.-ч	29.97	5.09	152.55	4.09	1.64	4.316
40	X40-0001	Автомобили бортовые, грузоподъемность до 5 т	маш.-ч (1)	70.29	6.82	479.38	25.35	759.74	4.98
				11.759525	87.17	1 025.08	17.40	1 223.05	2.551
					11.60	136.41	690.71	8 122.42	7.924
Итого по разделу						15 111.13		86 934.86	5.753

# Материальные ресурсы

< 4000 * 6 * 9 >									
1	2	3	4	5	6	7	8	9	Рес.см.расчет
ПК РИК (вер.1.3.150202)									
41	ПЗ прайс-лист.	Состав огнебиозащитный "Негорин-МС-Д" расход 1кг/29м2	кг	49.6551724 12	27.37	1 359.06	157.10	7 800.83	5.74
42	C101-0173	Гвозди проволочные оцинкованные для асбестоцементной кровли 4,5x120 мм	т	0.00532	10 181.05	54.16	50 714.92	269.80	4.982
43	C101-0195	Гвозди толевые круглые 3,0x40 мм	т	0.0100186	6 180.64	61.92	51 079.16	511.74	8.265
44	C101-0308	Канаты трехрядные из капроновых нитей	т	0.00612	86 075.23	526.78	200 973.00	1 229.95	2.335
45	C101-0309	Канаты пенковые пропитанные	т	0.00001	35 027.80	0.35	88 800.43	0.89	2.543
46	C101-0324	Кислород технический газообразный	м3	0.137	6.64	0.91	37.99	5.20	5.714
47	C101-0388	Краски масляные земляные марки МА-0115 мумия, сурик железный	т	0.00018	15 026.77	2.70	45 425.29	8.18	3.03
48	C101-0627	Олифа комбинированная, марки К-2	т	0.00034	14 323.20	4.87	50 127.88	17.04	3.499
49	C101-0782	Покówki из квадратных заготовок, масса 1,8 кг	т	0.0305	6 400.66	195.22	24 499.51	747.24	3.828
50	C101-0788	Покówki оцинкованные, масса 2,825 кг	т	0.2366	9 400.00	2 224.04	24 499.51	5 796.58	2.606
51	C101-0795	Проволока канатная оцинкованная, диаметром 3 мм	т	0.03576	7 071.80	252.89	43 454.79	1 553.94	6.145
52	C101-0797	Проволока горячекатаная в мотках, диаметром 6,3-6,5 мм	т	0.001008	4 434.49	4.47	22 002.65	22.18	4.962
53	C101-0814	Проволока стальная низкоуглеродистая разного назначения оцинкованная диаметром 6,0-6,3 мм	т	0.0024	12 095.66	29.03	40 260.76	96.63	3.329
54	C101-0818	Проволока светлая диаметром 3,0 мм	т	0.01464	7 071.80	103.53	33 529.65	490.87	4.741
55	C101-0924	Скобяные изделия для оконных блоков общественных зданий при заполнении отдельными элементами одностворных высотой до 1,2 м	компл.	2	41.20	82.40	168.48	336.96	4.089
56	C101-1019	Швеллеры № 40 из стали марки Ст0	т	0.000194	4 812.46	0.93	34 149.74	6.63	7.129
57	C101-1482	Шурупы с полукруглой головкой 5x70 мм	т	0.000032	9 700.00	0.31	39 044.68	1.25	4.032
58	C101-1515	Электроды диаметром 4 мм Э46	т	0.0004	10 155.39	4.06	72 293.82	28.92	7.123
59	C101-1529	Электроды диаметром 6 мм Э42	т	0.0007	9 600.99	6.72	63 396.01	44.38	6.604
60	C101-1591	Смола каменноугольная для дорожного строительства	т	0.00075	1 652.17	1.24	8 663.14	6.50	5.242
61	C101-1704	Войлок строительный	т	0.0016	28 587.47	45.74	197 216.64	315.55	6.899
62	C101-1705	Памя пропитанная	кг	3.46	2.79	9.65	12.80	44.29	4.59
63	C101-1742	Толь с крупнозернистой посыпкой гидроизоляционный марки ТГ-350	м2	2.84	6.97	19.79	17.40	49.42	2.497
64	C101-1757	Ветошь	кг	7.26	3.00	21.78	13.10	95.11	4.367
65	C101-1805	Гвозди строительные	т	0.010155	5 160.53	52.41	50 988.06	517.78	9.879
66	C101-1815	Краски сухие для внутренних работ	т	0.00024	12 556.27	3.01	41 143.30	9.87	3.279
67	C101-1847	Замаска защитная	кг	1	15.60	15.60	40.84	40.84	2.618
68	C101-1851	Резина прессованная	кг	0.728	31.40	22.86	67.97	49.48	2.164
69	C101-1875	Сталь листовая оцинкованная толщиной листа 0,7 мм	т	0.6328	7 878.53	4 985.53	43 312.02	27 407.85	5.497
70	C101-2166	Кляммеры приведенные к марке КЛ-2	1000 шт.	0.16992	1 383.27	235.05	3 388.03	575.69	2.449
71	C101-2278	Пропан-бутан, смесь техническая	кг	0.041	8.38	0.34	29.32	1.20	3.529
72	C101-2449	Кольца резиновые для чугунных напорных труб диаметром 50-300 мм	кг	2.4	24.48	58.75	82.41	197.78	3.366
73	C101-2467	Растворитель марки Р-4	т	0.00006	2 200.00	0.13	13 895.39	0.83	6.385

< 4000 \* 6 \* 9 >

ПК РИК (вер.1.3.150202)

Рес.см.расчет

1	2	3	4	5	6	7	8	9	10
74	C101-2576	Болты с гайками и шайбами для санитарно-технических работ диаметром 16 мм	т	0.00162	13 398.40	21.71	62 775.23	101.70	4.684
75	C101-3174	Винты самонарезающие оцинкованные, размером 5x45 мм	т	0.0216	12 860.44	277.79	81 384.41	1 757.90	6.328
76	C101-3741	Сталь листовая оцинкованная толщиной листа 0,55 мм	т	0.79128	6 369.62	5 040.15	39 223.98	31 037.15	6.158
77	C101-4134	Пленка подкровельная антиконденсатная (гидроизоляционная) типа ЮТАКОН	м2	900	4.97	4 473.00	23.57	21 213.00	4.742
78	C101-4172	Кляммер неподвижный оцинкованный марки F-01	100 шт.	15.768	154.35	2 433.79	446.82	7 045.46	2.895
79	C101-4188	Гвозди строительные с плоской головкой 3,0x70 мм	т	0.03456	8 769.97	303.09	64 778.25	2 238.74	7.386
80	C102-0010	Лесоматериалы круглые хвойных пород для выработки пиломатериалов и заготовок (пластины) толщиной 20-24 см, II сорта	м3	0.12	690.50	82.86	6 122.03	734.64	8.866
81	C102-0023	Бруски обрезные хвойных пород длиной 4-6,5 м, шириной 75-150 мм, толщиной 40-75 мм, I сорта	м3	0.000103	1 522.51	0.16	5 968.98	0.61	3.813
82	C102-0032	Бруски обрезные хвойных пород длиной 4-6,5 м, шириной 75-150 мм, толщиной 150 мм и более, II сорта	м3	3.2452	1 019.63	3 308.90	5 968.98	19 370.53	5.854
83	C102-0049	Доски обрезные хвойных пород длиной 4-6,5 м, шириной 75-150, мм толщиной 19-22 мм, III сорта	м3	0.12	1 095.99	131.52	4 915.36	589.84	4.485
84	C102-0056	Доски обрезные хвойных пород длиной 4-6,5 м, шириной 75-150 мм, толщиной 32-40 мм, II сорта	м3	0.84	1 454.15	1 221.49	5 859.66	4 922.11	4.03
85	C102-0060	Доски обрезные хвойных пород длиной 4-6,5 м, шириной 75-150 мм, толщиной 44 мм и более, II сорта	м3	22.968	1 454.15	33 398.92	5 859.66	134 584.67	4.03
86	C102-0061	Доски обрезные хвойных пород длиной 4-6,5 м, шириной 75-150 мм, толщиной 44 мм и более, III сорта	м3	0.2	1 166.12	233.22	4 657.79	931.56	3.994
87	C102-0291	Бруски деревянные пропитанные длиной 1 м и более, шириной 40-75 мм, толщиной 22-32 мм, I сорта	м3	0.936	1 631.22	1 526.82	7 565.38	7 081.20	4.638
88	C104-0493	Плиты минераловатные "Кавити Баттс" ROCKWOOL	м3	100.425	398.59	40 028.40	2 250.22	225 978.34	5.645
89	C113-0021	Грунтовка ГФ-021 красно-коричневая	т	0.000031	13 960.00	0.43	67 226.81	2.08	4.837
90	C201-0650	Ограждения лестничных проемов, лестничные марши, пожарные лестницы	т	0.1	12 404.11	1 240.41	52 464.33	5 246.43	4.23
91	C201-0756	Отдельные конструктивные элементы зданий и сооружений с преобладанием горячекатаных профилей, средняя масса сборочной единицы от 0,1 до 0,5 т	т	0.0001	7 619.87	0.76	45 015.45	4.50	5.921
92	C201-1101	Звенья водосточных труб из оцинкованной стали толщиной 0,55 мм, диаметром 140 мм, марка ТВ-140	м	188.925	54.65	10 324.75	228.12	43 097.57	4.174
93	C201-1102	Колено из оцинкованной стали толщиной 0,55 мм, диаметром 140 мм, марка ТВ-140	шт.	15	33.18	497.70	209.93	3 148.95	6.327
94	C201-1103	Отливы (отметы) из оцинкованной стали толщиной 0,55 мм диаметром 140 мм	шт.	15	34.15	512.25	209.93	3 148.95	6.147
95	C203-0177	Окна неоткрывающиеся (глухие) одинарной конструкции с жалюзийной решеткой площадью 1,01 м2	м2	2	290.54	581.08	2 793.75	5 587.50	9.616
96	C203-0236	Люки и лазы со щитовыми полотнами утепленные минераловатной плитой с деревянной обшивкой и защитой оцинкованной сталью полотен и коробок однополные ДЛ 10-10, площадь 0,97 м2; ДЛ 13-10, площадь 1,26 м2	м2	2	487.01	974.02	4 133.08	8 266.16	8.487

< 4000 * 6 * 9 >										
1	2	3	4	5	6	7	8	9	Рес.см.расчет	
ПК РИК (вер.1.3.150202)										
97	C301-1104	Воронка водосточная из оцинкованной стали толщиной 0,55 диаметром 215 мм	шт.	15	65.39	980.85	235.28	3 529.20	3.598	
98	C302-1325	Трубопроводы для внутренней канализации из поливинилхлоридных труб диаметром 100 мм	м	59.88	59.55	3 565.85	208.34	12 475.40	3.499	
99	C402-0013	Раствор готовый кладочный цементно-известковый марки 50	м3	0.1265	506.69	64.10	2 966.86	375.31	5.855	
100	C402-0083	Раствор готовый отделочный тяжелый, цементно-известковый 1:1:6	м3	1.092	427.02	466.31	2 672.54	2 918.41	6.259	
101	C402-0087	Раствор готовый отделочный тяжелый, известковый 1:2,0	м3	0.00334	425.09	1.42	2 984.50	9.97	7.021	
102	C404-0005	Кирпич керамический одинарный, размером 250x120x65 мм, марка 100	1000 шт.	0.201	1 105.54	222.21	9 470.74	1 903.62	8.567	
103	C405-0219	Гипсовые вяжущие, марка Г3	т	0.000516	1 228.19	0.63	4 712.92	2.43	3.857	
104	C405-0253	Известь строительная негашеная комовая, сорт I	т	0.0114	734.50	8.37	3 279.20	37.38	4.466	
105	C411-0001	Вода	м3	0.2812	2.41	0.68	12.08	3.40	5	
106	C508-0097	Канат двойной свивки типа ТК, конструкции 6x19(1+6+12)+1 о.с., оцинкованный из проволоки марки В, маркировочная группа 1770 н/мм2, диаметром 5,5 мм	10 м	0.00187	35.24	0.07	120.75	0.23	3.286	
107	C509-9900	Строительный мусор	т	18.2014					0	
108	C101-прайс2.	Сталь оцинкованная в рулонах толщиной 0,55 мм	т	5.1768	9 082.27	47 017.10	52 132.23	269 878.13	5.74	
109	C101-прайс3.	Пинотекс	л	1.25	53.75	67.19	308.52	385.65	5.74	
110	C101-прайс4.	Стоимость снегозадержателей PRESTIGE-F оцинкованные	м	140	93.01	13 021.40	533.88	74 743.20	5.74	
111	C101-прайс5.	Стоимость пленки Optima (Польша)	м2	715	3.04	2 173.60	17.45	12 476.75	5.74	
Итого по разделу						184 589.23	953 110.07		5.163	

# ИТОГО ПО СМЕТЕ

## НАКЛАДНЫЕ РАСХОДЫ

## СМЕТНАЯ ПРИБЫЛЬ

## ИТОГО С НАКЛАДНЫМИ И СМЕТНОЙ ПРИБЫЛЬЮ

## НАЛОГ НА ДОБАВЛЕННУЮ СТОИМОСТЬ

## ВСЕГО С УЧЕТОМ НАЛОГА

224 259.36	1 396 159.28	6.226
25 854.55	319 473.16	12.357
14 566.01	168 940.49	11.598
264 679.92	1 884 572.93	7.12
	18	
	2 223 796.06	

Общество с ограниченной ответственностью «ЦКС»

ИНН 3328499918 КПП 332801001

Юридический адрес: 600005, г. Владимир, ул. Почаевский овраг, д.1, каб. 19, тел. (4922)  
43-04-04, 33-02-21

р/с 40702810000260005735, к/с 30101810200000000716. БИК 041708716

ФИЛИАЛ ВРУ ПАО «МИНБ» г. ВЛАДИМИР

ИП Лобанову В.В.

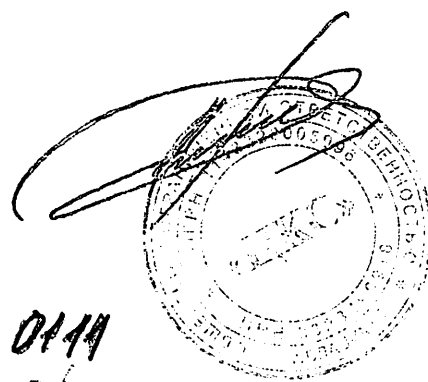
От директора ООО «ЦКС»

Андрианова А.А.

В ответ на Ваше обращение, сообщаю, что ориентировочная стоимость стали оцинкованной в рулонах 0,625\*200 в толщине 0,55 мм и листах 2,0\*1,20 в толщине 0,55мм, с учетом доставки до г. Владимира на 1 квартал 2016 г. составит 275 руб./м2, включая НДС.

10.12.2015

Андрианов А.А.



$60840,71 \text{ руб./т} : 1,18$

$= 51559,92 \text{ руб./т} \times 1,0111$

$= \frac{52132,23}{\text{тек. цена}} : 5,74 = 9082,27 \text{ руб./т}$

№	Наименование изделия	Цена	Ед.изм.	Розница
<b>Снегозадержатели</b>				
7	Снегозадержатель трубчатый 3м (четыре опоры) <i>круглая труба</i> (Борге)эконом для м/ч,профлиста,материалов для битума	серый,красный,зеленый,желтый,оранж.	шт.	1 200р.
7	Снегозадержатель трубчатый 3м (четыре опоры) <i>овальная труба</i> (Борге)	цинк	шт.	1 890р.
7	Снегозадержатель трубчатый 3м (четыре опоры) <i>овальная труба</i> (Борге) для фальцевой кровли	все цвета	шт.	2 630р.
7	Снегозадержатель трубчатый 3м (четыре опоры) <i>овальная труба</i> (Борге) для черепичной кровли	8004 8017 RR32	шт.	2 930р.
7	Снегозадержатель трубчатый 3м (четыре опоры) <i>овальная труба</i> (Борге) для профиля Н-60 Н-75	Все цвета	шт.	4 090р.
7	Снегозадержатель трубчатый 3м (четыре опоры) <i>овальная труба</i> (Борге) для профиля Н-60 Н-75	ЦИНК	шт.	3 480р.
<b>ЛЕСТНИЦЫ КРОВЕЛЬНЫЕ И ФАСАДНЫЕ</b>				
4	Комплект Лестница кровельная 1.8м (Борге) для м/ч	3005,6005,8017,RR32/друг цвета	шт.	2910 /3180
4	Комплект Лестница кровельная 3м (Борге) для м/ч	3005,6005,8017,RR32/друг цвета	шт.	4640 /5070
4	Комплект Лестница фасадная 3м (Борге) для м/ч	3005,6005,8017,RR32/друг цвета	шт.	13210 /14520
4	Комплект Лестница фасадная 1.8м (Борге) для м/ч	3005,6005,8017,RR32/друг цвета	шт.	9750 /10720
<b>ОГРАЖДЕНИЕ КРОВЕЛЬНОЕ</b>				
3	Ограждение кровельное дл. 3м (Борге) высота 90см для м/ч и профлиста	3005,6005,8017,RR32/другие цвета	шт.	3650 /3990
3	Ограждение кровельное дл. 3м (Борге) высота 120см для м/ч и профлиста	3005,6005,8017,RR32/другие цвета	шт.	3890 /4280
3	Ограждение кровельное дл. 3м (БОРГЕ) 60см для м/ч и проф	3005,6005,7004,8017/другие цвета	шт.	2540/ 2850
3	Ограждение кровельное дл. 3м (БОРГЕ)Эконом 60см для м/ч и проф	3005,6005,7004,8017	шт.	2 000р.
3	Экран безопасности (нижняя часть) дл.1.2м (Борге) диам 800мм	цинк	шт.	10 385р.
3	Экран безопасности (последующие части) дл.1.2м (Борге) диам 800мм	3005,6005,8017,RR32	шт.	8 140р.
3	Экран безопасности (последующие части) дл.1200мм (Борге) диам 800мм	цинк	шт.	7 395р.
4	Мостик переходной 3000мм с креплением (Борге)	3005,6005,8017,RR32/друг цвета	комп.	7090 /7790
4	Мостик переходной 1.5м с креплением (Борге)	3005,6005,8017,RR32/друг цвета	комп.	3545 /3895
<b>Снегозадержатели</b>				
6	Снегозадержатель трубчатый 1м (две опоры) <i>овальная труба</i> (МеталлПрофиль)	ч/рей, корроз.устой, красный, желтый	шт.	950р.
7	Снегозадержатель трубчатый 3м (четыре опоры) <i>овальная труба</i> (МеталлПрофиль)	ч/рей, корроз.устой, красный, желтый	шт.	1 800р.
7	Снегозадержатель трубчатый 3м <i>ROOFsafe опора 4шт треугольная</i> (МеталлПрофиль)	ч/рей, корроз.устой, красный, желтый	шт.	1 200р.
<b>ЛЕСТНИЦЫ КРОВЕЛЬНЫЕ И ФАСАДНЫЕ</b>				
4	Лестница кровельная/стеновая дл. 1860мм (МеталлПрофиль)		шт.	2 200р.
5	Поручень переходной с креплением (со стеновой лестницы на кровельную) (комплект 2 шт.)	Все цвета	комп.	1 400р.
6	Поручень для лестницы (МеталлПрофиль)	ч/рей, корроз.устой, красный, желтый	шт.	1 100р.
7	Кронштейн коньковый (крепление лестницы под конек)	Все цвета	шт.	150р.
8	Кронштейн под конек лестницы (МеталлПрофиль)	ч/рей, корроз.устой, красный, желтый	шт.	160р.
9	Кронштейн кровельный (крепление лестницы на кровлю)	Все цвета	шт.	250р.
10	Кронштейн к крыше для лестницы (МеталлПрофиль)	ч/рей, корроз.устой, красный, желтый	шт.	190р.
11	Кронштейн подвесной (крепление лестницы под свес кровли)	Все цвета	шт.	250р.
12	Кронштейн подвесной для лестницы (МеталлПрофиль)	ч/рей, корроз.устой, красный, желтый	шт.	140р.
13	Кронштейн соединительный (лестница, поручень)	Все цвета	шт.	150р.
14	Кронштейн стеновой (крепление лестницы на фасад) (длина оговаривается при заказе)	Все цвета	шт.	350р.
15	Кронштейн к стене для лестницы (МеталлПрофиль)	ч/рей, корроз.устой, красный, желтый	шт.	500р.
<b>ОГРАЖДЕНИЕ КРОВЕЛЬНОЕ</b>				
3	Ограждение кровельное дл. 1860мм (МеталлПрофиль) 60см	Все цвета	шт.	1 800р.
1	Мостик переходной дл. 1250 мм (МеталлПрофиль)	ч/рей, корроз.устой, красный, желтый	шт.	2 500р.
<b>Снегозадержатели</b>				
1	Снегозадержатель трубчатый 2000мм (на трех опорах) универсальный труба круглая	Все цвета	комп.	1 000р.
2	Снегозадержатель трубчатый 3000мм (на трех опорах) универсальный круглая	Все цвета	комп.	1 200р.
5	Снегозадержатель трубчатый Super premium 3000мм (3 опоры) универсальный <i>овальная труба (45x25)цинк</i>	Все цвета	комп.	1 400р.
10	Труба к снегозадержателю 3000мм (отдельно)	Все цвета	шт.	495р.
12	Труба овальная труба 45 x25 к снегозадержателю 3000мм (отдельно) ЦИНК	Все цвета	шт.	520р.
13	Опора к снегозадержателю трубчатому универсальная (отдельно)	Все цвета	шт.	330р.
14	Опора к снегозадержателю трубчатому на профилированную кровлю (отдельно)	Все цвета	шт.	450р.
15	Опора к овалному снегозадержателю 40 x20 универсальная, стандартная с креплением	Все цвета	шт.	495р.
16	Опора к овалному снегозадержателю 40 x20 универсальная, треугольная с креплением	Все цвета	шт.	495р.
17	Опора к овалному снегозадержателю Super premium 40 x20 универсальная, треугольная с креплением	Все цвета	шт.	300р.
<b>ЛЕСТНИЦЫ КРОВЕЛЬНЫЕ И ФАСАДНЫЕ</b>				
1	Лестница кровельная 430x1800мм (с комплектом крепежа 4 шт. на кровлю)	Все цвета	комп.	2 100р.
2	Лестница кровельная 430x2100мм (с комплектом крепежа 6 шт. на кровлю)	Все цвета	комп.	2 750р.
3	Лестница стеновая 430x2100мм (с комплектом крепежа 4 шт. на стену и 2 шт. подвесных)	Все цвета	комп.	3 000р.
<b>ОГРАЖДЕНИЕ КРОВЕЛЬНОЕ</b>				
1	Ограждение кровельное 600x1860мм (с комплектом крепежа)	Все цвета	комп.	1 800р.
2	Опора ограждения (отдельно) (2шт)	Все цвета	шт.	750р.
2	Мостик переходной 1100x360мм с креплением	Все цвета	комп.	2 310р.
3	Мостик переходной 2100x360мм с креплением	Все цвета	комп.	3 850р.
4	Мостик переходной 2400x360мм с креплением	Все цвета	комп.	4 400р.

Цвет изделия может быть любой по картам RAL или RR.

✓ 1183 47 руб/м  
✓ 1269 49 руб/м  
✓ 593 22 руб/м

✓ 533, 9 руб/м

Поиск  

Код:

## П/э пленка "ОПТИМА 3/150" (1 сорт) 3м x 100м плотность 150мкм

Ваша корзина:

Товаров: 0

Сумма, руб: 0

[Изменить](#) [Оформить](#)

Искусственные ели

www.intovs.ru

тел.: 8-495-627-67-52



Адреса в:

8-495-627-67-52

8-929-588-80-13

8-906-721-13-72

Почта: [mir.sport@mail.ru](mailto:mir.sport@mail.ru)

ПН-ВС с 9 до 21-00!!!

Каталог

## Каталог товаров

Ели TRIUMPH из PE-резины (Коллекция люкс)

- Ели размер 60см и 90см
- Ели размер 155см
- Ели размер 185см
- Ели размер 215см
- Ели размер 230см
- Ели размер 260 см
- Ели размер 3м и выше

Ели TRIUMPH жесткая хвоя (Коллекция модерн)

- Ели размер 60см и 90см
- Ели размер 155см
- Ели размер 185см
- Ели размер 215см
- Ели размер 230 см
- Ели размер 260 см
- Ели размер от 3м и выше

Ели TRIUMPH мягкая хвоя (Коллекция классика)

- Ели размер 60см и 90см
- Ели размер 155см
- Ели размер 185см
- Ели размер 215см
- Ели размер 230 см
- Ели размер 260 см
- Ели размер 3м и выше

Ели серии Black Box

- Ели Black Box размер 155см
- Ели Black Box размер 185см
- Ели Black Box размер 215см
- Ели Black Box размер 230см и 260см

Гирлянды Triumph

Футбольные и хоккейные ворота, футбольные и хоккейные тренажеры

Батуты

Качели детские

Горки детские

Баскетбольные кольца и Баскетбольные системы

КАЧЕЛИ САДОВЫЕ

Чехлы-чехлы для качелей

МОСКИТНАЯ СЕТКА



описание и фото

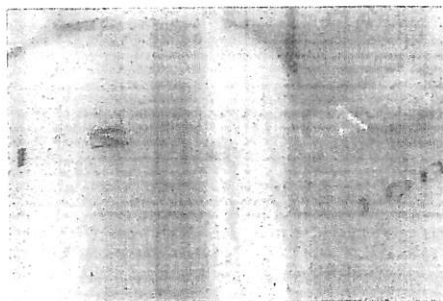
Цена: 6'000 руб

Статус: Есть на складе

КУПИТЬ В 1 КЛИК

Добавить в корзину

Слайды раздела:



Обычная прозрачная плёнка

Полиэтиленовая пленка "Оптим 3/150" - ширина 3м в развороте, толщина 150мкм на нижнем пределе ГОСТа. Широко применяется на парниках, в строительстве и для упаковки крупногабаритных предметов. В парниковый период (с февраля по июнь) изготавливается с добавлением светостабилизаторов. Длина намотки - 100 метров в одном рулоне.

Количество: - 1 + Купить

Общая сумма: 6000

[Добавить для сравнения](#)[Вернуться назад](#)

Цена: 6'000 руб : 300 м<sup>2</sup> : 1,18 х 1,03 = 17,46 руб/м<sup>2</sup>  
3,04 - База

Осталось:



Каталог

Порядок заказа

О компании

Контакты

Информация

Поиск

Главная » Каталог » Огнезащитные составы, краски, лаки, пена  
монтажная огнестойкая » Составы для дерева » Негорин-МС-Д,  
состав огнебиозащитный (1кг. концентрата)

Итоговая сумма: 0,00 Руб.  
В корзину

Первичные средства  
пожаротушения

Пожарное оборудование

Мотопомпы, насосы

Оборудование для тушения лесных  
пожаров

Шкафы, корзины, ящики,  
подставки, ключница

Пожарные-спасательные  
средства и снаряжения

Средства защиты

Диэлектрика

Средства оповещения и  
освещения

Двери, люки

Огнезащитные составы, краски,  
лаки

Знаки пожарной и  
электробезопасности, ленты  
оградительные

Плакаты, литература и журналы  
по ПБ

Медицинские столы, тележки,  
штативы

Спецодежда

Услуги

**Негорин-МС-Д, состав огнебиозащитный (1кг. концентрата)** (Код: )



Увеличить изображение

Рабочий огнебиозащитный состав получается из смешивания 14,5 частей воды и 1 части концентрата.  
Расход - 500гр. на 1м. обрабатываемой поверхности.

Цена: **180,00 Руб.**

Вес: 1 кг.

Количество: ☐ В корзину

Отправьте нам сообщение

*1,18 x 1,03 = 154,11 руб/кг*  
*27,37 - база*

КАТАЛОГ	О КОМПАНИИ	АКЦИИ	ДОСТАВКА	ОПЛАТА	КОНТАКТЫ	КАЛЕНДАРЬ	ДЕТОВЫЕ ДИЗАЙН	Поиск
---------	------------	-------	----------	--------	----------	-----------	----------------	-------

ДЕРЕВОЗАЩИТНЫЕ СРЕДСТВА
АНТИКОРРОЗИИ
ГРУНТОВКИ
СТРОИТЕЛЬНЫЕ СУХИЕ СМЕСИ
ДЕКОРАТИВНЫЕ ПОКРЫТИЯ
ПЕРЕКРАТКИ
АКРИЛ
НОНИРАЮЩИЕ ПЕНА
МАСТИКИ
КЕРАМИЧЕСКАЯ ПЛИТКА
ДИКОВИЖИОН
УСТАНОВКИ
АКТИВ
КОМПАКТЫ
КОМПАКТЫ ПОСЛОВКИ
ДЛЯ

Главная / Деревозащитные средства / Деревозащитные средства Pinotex Classic (Пинотекс Классик)

## Pinotex Classic (Пинотекс Классик)



Артикул: Ц2115014

Цена: 353,50 руб. : 1,18 x 1,03  
2-993 руб.

= 308,56 руб./л

Эффективная декоративно-защитная пропитка для древесины.

53,75 базис

Производитель Pinotex

Объем 1 л. 2,7 л

\* Показать все характеристики (3)

Объем: 1 л

Цвет: б/цветный

1



Купить

ОПИСАНИЕ ТОВАРА	ХАРАКТЕРИСТИКИ	ОТЗЫВЫ (0)	ВАШИ ВОПРОСЫ
-----------------	----------------	------------	--------------

Задайте Ваш вопрос

Составляющая Pinotex Classic разработано с использованием технологии AWB. Пропитка легко наносится и впитывается в поверхность древесины, образуя полуматовую пленку с высокими декоративными и защитными свойствами. Рекомендуется применять в системе с грунтовкой Pinotex Base.

- До 6 лет защиты древесины
- Образует атмосферостойкое покрытие
- Содержит активные добавки против плесени и синевы
- Экономичный расход
- Образует полуматовое покрытие, подчеркивает естественную красоту древесины

### ПРИМЕНЕНИЕ

Продукт можно использовать для следующих поверхностей:

- беседки
- заборы
- навесы
- садовая мебель
- фасады домов

### ТЕХНИЧЕСКИЕ ХАРАКТЕРИСТИКИ

Упаковка: 1L, 2,7L, 10L

Время высыхания 24 часа

Использовать при температуре +10 C° до +25 C°

Расход (зависит от впитывающих свойств поверхности)

Строганая древесина: до 16 м²/л,

Пиленая древесина: до 9 м²/л

## НОВОСТИ

30 Ноябрь 2015  
Визитная рассылка!

31 Октябрь 2015  
График работы в День Народного единства!

См. также все...

## ИНФОРМАЦИЯ

Как заказать продукцию?  
Как оплатить заказ?  
Как оформить доставку?  
Как оформить возврат?  
Как оформить возврат?  
Как оформить возврат?