

Государственное унитарное предприятие  
Владимирской области  
Головной проектный институт  
**ВЛАДИМИРГРАЖДАНПРОЕКТ**



**Капитальный ремонт  
многоквартирного жилого дома,  
расположенного по адресу:  
г.Владимир, ул.Фейгина, д.10**

**РЕМОНТ КРЫШИ**

**Сметная документация по программе капремонта многоквартирных  
жилых домов на территории Владимирской области на 2016 год.**

## Пояснительная записка

*К сметной документации по объектам:*

*Капитальный ремонт многоквартирных жилых домов во Владимирской области*

Сметная документация по составлена по сметно-нормативной базе ТЕР ТСНБ-2001 с дополнением № 3 (в редакции 2014 года), внесенной в федеральный реестр сметных нормативов за № 240 от 03.03.2015 г.

В сметной документации приняты объемы и виды работ по Ведомости объемов работ, согласованной Заказчиком

Метод расчета сметной документации – ресурсный.

Назначение сметной документации – для проведения торгов, взаиморасчета между заказчиком и генподрядчиком:

В сметной документации включены следующие виды затрат:

1. Нормативы накладных расходов приняты по видам строительных и монтажных работ в соответствии с “Методическими указаниями по определению величины накладных расходов в строительстве” МДС 81-33.2004 (с учетом письма Госстроя России от 27.11.2012 г № 2536-ИП/12/ГС)
2. Нормативы сметной прибыли приняты от фонда оплаты труда рабочих-строителей и механизаторов по видам строительных и монтажных работ в соответствии с «Методическими указаниями по определению величины сметной прибыли в строительстве» МДС 81-25.2001 (с учетом письма Федерального агентства по строительству и ЖКХ от 18.11.2004 № АП-5536/06 и письма Госстроя России от 27.11.2012 г № 2536-ИП/12/ГС).
3. Сметная документация определена для выполнения подрядных работ, работающих по общей системе налогообложения с НДС. При выполнении подрядных работ подрядной организацией, работающей по упрощенной системе налогообложения, сметная документация подлежит пересчету по действующему порядку формирования сметной стоимости, определенному письмами Минстроя России, МДС 81-35.2004 п. 4.100 второй абзац.

Порядок формирования сметной стоимости определяет «Методика по определению стоимости строительной продукции на территории Российской Федерации» МДС 81-35.2004

**Исходные данные по расчету:**

4. Источник финансирования –бюджетные средства, средства собственников жилья.
5. Оплата труда рабочих-строителей и машинистов на 1 кв. 2016г. принята в размере, утвержденном в установленном порядке для объектов капитального ремонта многоквартирных жилых домов на территории Владимирской области, в соответствии «Отраслевого тарифного Соглашения в жилищно-коммунальном хозяйстве Российской Федерации на 2014 –2016 годы», зарегистрированному в Роструде 1 октября 2013 г., регистрационный номер 230/14-16 и с учетом индекса изменения потребительских цен за 2015 год.
6. Стоимость основных строительных материалов в текущем уровне определена по сборнику «Стройинфо» № 1(67) с учетом транспортных и заготовительно-складских расходов и с учетом расстояний поставки материалов от заводов-поставщиков до объекта капитального ремонта.

УТВЕРЖДАЮ

## ВЕДОМОСТЬ ОБЪЕМОВ РАБОТ

на Капитальный ремонт крыши многоквартирного жилого дома по адресу: г.Владимир, ул.Фейгина, д.10

№ пп	Шифр и № позиции норматива	Наименование работ и затрат	Единица измерения	Количество
1	2	3	4	5
1.		Разборка покрытий кровель из волнистых и полуволнистых асбестоцементных листов	100 м2	6.4
2.		Разборка деревянных элементов конструкций крыш обрешетки из брусков с прозорами	100 м2 кровли	6.4
3.		Устройство кровель из рулонной стали по обрешетке из обрезной доски при кровле средней сложности	100 м2 кровли	6.4
4.		Доски обрезные хвойных пород длиной 4-6,5 м, шириной 75-150 мм, толщиной 44 мм и более, II сорта	м3	20.416
5.		Состав огнебиозащитный "Негорин- МС-Д" расход 1кг/29м2	кг	46.3448275 86
6.		Сталь оцинкованная в рулонах толщиной 0,55 мм	т	4.6016
7.		Покрытие пленкой кровель	100 м2 покрытия	6.4
8.		Пленка подкровельная антиконденсатная (гидроизоляционная) типа ЮТАКОН	м2	800
9.		Бруски деревянные пропитанные длиной 1 м и более, шириной 40-75 мм, толщиной 22-32 мм, I сорта	м3	0.832
10.		Огнебиозащитное покрытие деревянных конструкций составом "Пирилакс" любой модификации при помощи аэрозольно-капельного распыления для обеспечения второй группы огнезащитной эффективности по НПБ 251(стропила)	100 м2 обрабатываемой поверхности	7.04
11.		Устройство мелких покрытий (примыкания к дымовым трубам, вентилятам без стоимости материала.) из листовой оцинкованной стали	100 м2 покрытия	0.9
12.		Устройство мелких покрытий (защита ендов и конька ) из оцинкованной стали	100 м2 покрытия	0.7
13.		Ремонт кирпичной кладки стен отдельными местами	1 м3 кладки	0.5
14.		Простая окраска масляными составами по дереву потолков(карнизный свес)	100 м2 окрашиваемой поверхности	1.04
15.		Автогидроподъемники высотой подъема 12 м	маш.-ч	35.4812
16.		Ремонт деревянных элементов конструкций крыш смена стропильных ног из брусьев	100 м	1.7
17.		Разборка слуховых окон прямоугольных односкатных	100 окон	0.03
18.		Устройство слуховых окон	1 слуховое окно	3
19.		Скобяные изделия для оконных блоков общественных зданий при заполнении отдельными элементами одностворных высотой до 1,2 м	компл.	3
20.		Окна неоткрывающиеся (глухие) одинарной конструкции с жалюзийной решеткой площадью 1,01 м2	м2	3
21.		Простая окраска масляными составами по дереву заполнения оконных проемов	100 м2	0.03
				1

< 4000 * 6 * 14 >		3	Объемы работ	
1	2		4	5
22.	Пинотекс		л	2
23.	Оштукатуривание поверхности дымовых труб		100 м2	0.6
24.	Окраска известковыми составами печей, стояков, труб		поверхности	
25.	Установка снегозадержателей		100 м2	0.6
26.	Стоимость снегозадержателей PRESTIGE-F оцинкованные		100 м	1.04
27.	Разборка теплоизоляции на кровле из ваты минеральной толщиной 100 мм		ограждения	
28.	Установка люков в перекрытиях, площадь проема до 2 м2		м	104
29.	Монтаж лестниц прямолинейных и криволинейных, пожарных с ограждением		100 м2	5.28
30.	Устройство пароизоляции прокладочной в один слой		покрытия	
31.	Стоимость пленки Orima (Польша)		кровли	
32.	Утепление покрытий плитами из минеральной ваты в один слой		100 м2	0.01
33.	Утепление покрытий плитами на каждый последующий слой добавлять к расценке 12-01-013-03 до 3х слоев		проемов	
34.	Плиты минераловатные "Кавити Баттс" ROCKWOOL		1 т	0.1
35.	Укладка ходовых досок		конструкций	
36.	Демонтаж стоек для радиотрансляционных сетей одинарных на напряжение до 240 В		100 м2	5.28
37.	Установка стоек для радиотрансляционных сетей одинарных на напряжение до 240 В (Б/У)		м2	580.8
38.	Смена трубопроводов из полиэтиленовых канализационных труб диаметром до 100 мм(фановые трубы)		100 м2	5.28
39.	Устройство желобов подвесных		утепляемого	
40.	Смена прямых звеньев водосточных труб с земли, лестниц или подмостей		покрытия	
41.	Смена колен водосточных труб с земли, лестниц и подмостей		100 м2	10.56
42.	Смена воронок водосточных труб с земли, лестниц или подмостей		утепляемого	
43.	Смена отливов (отметов) водосточных труб		покрытия	
44.	Погрузка при автомобильных перевозках мусора строительного с погрузкой вручную		м3	81.576
45.	Перевозка грузов I класса автомобилями-самосвалами грузоподъемностью 10 т работающих вне карьера на расстоянии до 30 км		100 м ходов	0.8
			1 стойка	10
			1 стойка	10
			100 м	0.36
			100 м	1.2
			желобов	
			100 м	0.6
			100 шт.	0.06
			100 шт.	0.06
			100 шт.	0.06
			1 т груза	23.65
			1 т груза	23.65

ПК РИК (вер.1.3.150202) тел./факс (495) 347-33-01  
«УТВЕРЖДАЮ»

Смета на сумму: 1 894 226.98 руб.  
/

< 4000 \* 6 \* 14 >  
«СОГЛАСОВАНО»

Смета на сумму: 1 894 226.98 руб.  
/

« » 20 г. « » 20 г.

ЛОКАЛЬНАЯ СМЕТА

(Локальный сметный расчет)

на Капитальный ремонт крыши многоквартирного жилого дома по адресу: г.Владимир, ул.Фейгина, д.10

Основание: Дефектная ведомость

Сметная стоимость: 1 894.227 тыс. руб.  
Нормативная трудоемкость: 2.573 тыс.чел.ч  
Сметная заработная плата: 330.904 тыс. руб.

Составлена в базисных ценах на 01.01.2000 и текущих ценах на 1-й квартал 2016 г.

№ поз.	Шифр, номер норматива, код ресурса	Наименование работ и затрат, характеристика оборудования, масса	Единица измерения		Количество		Сметная стоимость в базисных ценах		Сметная стоимость в текущих ценах		Индекс
1	2	3	4	5	6	7	8	9	10	11	
1.	E46-04-008-04	Разборка покрытий кровель из волнистых и полуволнистых асбестоцементных листов	100 м2		6.4	154.66	989.80	1 895.21	12 129.36	12.254	
1. 1.	31-1020	Рабочий строитель среднего разряда 2	чел.-ч	15.9	101.76	7.800	793.73	113.100	11 509.06	14.5	
1. 2.	X03-0403	Лебедки электрические тяговым усилием 19,62 кН (2 т)	маш.-ч	4.6	29.44	6.66	196.07	21.07	620.30	3.164	
		Накладные расходы				99%	785.79	84%	9 667.61		
						=(110*0.9)		=(110*0.9*(0.85))			
		Сметная прибыль				60%	476.24	48%	5 524.35		
						=(70*0.85)		=(70*0.85*(0.8))			
		Всего с НР и СП					2 251.83		27 321.32		
2.	E58-1-1	Разборка деревянных элементов конструкций крыш обрешетки из брусков с прозорами	100 м2		6.4	160.11	1 024.73	2 140.95	13 702.07	13.371	
2. 1.	31-1022	Рабочий строитель среднего разряда 2,2	чел.-ч	15.16	97.024	7.940	770.37	115.130	11 170.37	14.5	
2. 2.	31000-0001	Затраты труда машинистов	чел.-ч	0.46	2.944	13.500	39.74	195.750	576.29	14.5	
2. 3.	X02-0129	Краны башенные при работе на других видах строительства 8 т	маш.-ч	0.46	2.944	86.40	254.36	859.95	2 531.69	9.953	
			(1)			13.50	39.74	195.75	576.29	14.5	
2. 4.	c509-9900	Строительный мусор	т	1.4	8.96						
		Накладные расходы					672.39	71%	8 340.13		

1	2	3	4	5	6	7	8	9	10	11
Сметная прибыль										
						65%	526.57	=(83.0*(0.85))	6 108.26	
							2 223.69	=(65.0*(0.8))		
Всего с НР и СП										
3.	E12-01-026-02	Устройство кровель из рулонной стали по обрешетке из обрезной доски при кровле средней сложности	100 м2 кровли		6.4	1 292.82	8 274.04	11 475.81	73 445.18	8.877
Начисления: Н3= 1.25, Н4= 1.25, Н5= 1.15										
3.1.	31-1029	Рабочий строитель среднего разряда 2,9	чел.-ч	73.2895	469.0528	8.460	3 968.19	122.670	57 538.71	14.5
3.2.	31000-0001	Затраты труда машинистов	чел.-ч	0.2	1.28	13.500	17.28	195.750	250.56	14.5
3.3.	X02-0129	Краны башенные при работе на других видах строительства 8 т	маш.-ч	0.1	0.64	86.40	55.30	859.95	550.37	9.953
3.4.	X02-1141	Краны на автомобильном ходу при работе на других видах строительства 10 т	маш.-ч	0.1	0.64	13.50	8.64	195.75	125.28	14.5
3.5.	X13-4041	Шуруповерт	маш.-ч	20.625	132	3.00	396.00	7.44	982.08	2.48
3.6.	X33-1022	Станок фальцепрокатный "SCHLEBACH SPM 30-80", мощностью 1,1 кВт	маш.-ч	12.5	80	10.70	856.00	31.33	2 506.40	2.928
3.7.	X33-1601	Пила с карбюраторным двигателем	маш.-ч	4.1625	26.64	5.09	135.60	25.35	675.32	4.98
3.8.	X40-0001	Автомобили бортовые, грузоподъемность до 5 т	маш.-ч	0.2	1.28	87.17	111.58	690.71	884.11	7.924
3.9.	C101-3174	Винты самонарезающие оцинкованные, размером 5x45 мм	т	0.003	0.0192	12 860.44	246.92	81 384.41	1 562.58	6.328
3.10.	C101-4172	Кляммер неподвижный оцинкованный марки F-01	100 шт.	2.19	14.016	154.35	2 163.37	446.82	6 262.63	2.895
3.11.	C101-4188	Гвозди строительные с плоской головкой 3,0x70 мм	т	0.0048	0.03072	8 769.97	269.41	64 778.25	1 989.99	7.386
Накладные расходы										
						108%	4 304.31	92%	53 166.13	
						=(120*0.9)		=(120*0.9*(0.85))		
						55%	2 192.01	44%	25 427.28	
						=(65*0.85)		=(65*0.85*(0.8))		
Сметная прибыль										
							14 770.36		152 038.59	
Всего с НР и СП										
4.	C102-0060	Доски обрезные хвойных пород длиной 4-6,5 м, шириной 75-150 мм, толщиной 44 мм и более, II сорта	м3		20.416	1 454.15	29 687.93	5 859.66	119 630.82	4.03
Объем: 3.19*6.4										
5.	ПЗ прайс-лист.	Состав огнебиозащитный "Негорин-МС-Д" расход 1кг/29м2	кг		22.06896	27.37	604.03	157.10	3 467.03	5.74
Объем: 640*1/29										
6.	C101-прайс2.	Сталь оцинкованная в рулонах толщиной 0,55 мм	т		4.6016	9 082.27	41 792.97	52 132.23	239 891.67	5.74

&lt; 4000 \* 6 \* 14 &gt;

ПК РИК (вер.1.3.150202) тел./факс (495) 347-33-01

Форма по МДС 81-35.2004

1	2	3	4	5	6	7	8	9	10	11
---	---	---	---	---	---	---	---	---	----	----

Объем: 0.719\*6.4

7.	E14-02-015-01	Покрытие пленкой кровель	100 м2 покрыт я	6.4	229.04	1 465.87	1 991.07	12 742.86	8.693	
Начисления: Н3= 1.25, Н4= 1.25, Н5= 1.15										
7. 1.	31-1025	Рабочий строитель среднего разряда 2,5	чел.-ч	14.145	90.528	8.170	739.61	118.470	10 724.85	14.501
7. 2.	X40-0001	Автомобили бортовые, грузоподъемность до 5 т	маш.-ч (1)	0.0125	0.08	87.17 11.60	6.97 0.93	690.71	55.26	7.924
7. 3.	C101-0308	Канаты трехрядные из капроновых нитей	т	0.00085	0.00544	86 075.23	468.25	216 679.20	1 178.73	2.517
7. 4.	C101-0795	Проволока канатная оцинкованная, диаметром 3 мм	т	0.00085	0.00544	7 071.80	38.47	43 454.79	236.39	6.145
7. 5.	C101-1805	Гвозди строительные	т	0.00011	0.000704	5 160.53	3.63	50 988.06	35.90	9.88
7. 6.	C101-2166	Кляммеры приведенные к марке КЛ-2	1000 шт.	0.0236	0.15104	1 383.27	208.93	3 388.03	511.73	2.449
		Накладные расходы			93% =(103*0.9)		687.84 =(103*0.9* (0.85))	79% =(75*0.85* (0.8))	8 472.63	
		Сметная прибыль			64% =(75*0.85)		473.35	51% =(75*0.85* (0.8))	5 469.67	
8.	C101-4134	Пленка подкровельная антиконденсатная (гидроизоляционная) типа ЮТАКОН Объем: 640*1.25	м2	800	4.97	2 627.06	3 976.00	23.57	18 856.00	4.742
9.	C102-0291	Брусочки деревянные пропитанные длиной 1 м и более, шириной 40-75 мм, толщиной 22-32 мм, I сорта Объем: 6.4*0.13	м3	0.832	1 631.22	1 357.18	7 565.38	6 294.40	4.638	
10.	E26-02-018-02	Огнебиозащитное покрытие деревянных конструкций составом "Пириллак" любой модификации при помощи аэрозольно-капельного распыления для обеспечения второй группы огнезащитной эффективности по НПБ 251(стропила) Начисления: Н3= 1.25, Н4= 1.25, Н5= 1.15	100 м2 обрабаты ваемой поверхно сти	7.04	191.47	1 347.97	1 779.08	12 524.70	9.292	
10. 1.	31-1038	Рабочий строитель среднего разряда 3,8	чел.-ч	10.2005	71.81152	9.400	675.03	136.300	9 787.91	14.5
10. 2.	31000-0001	Затраты труда машинистов	чел.-ч	0.1125	0.792	11.600	9.19	168.200	133.21	14.5
10. 3.	X03-0952	Подъемники грузоподъемностью до 500 кг одномачтовые, высота подъема 25 м	маш.-ч (1)	0.1125	0.792	27.66	21.91	216.87	171.76	7.841
10. 4.	X34-0101	Агрегаты окрасочные высокого давления для окраски поверхностей конструкций мощностью 1 кВт	маш.-ч	9.7625	68.728	11.60	9.19	168.20	133.21	14.5
						6.82	468.72	17.40	1 195.87	2.551



ПК РИК (вер.1.3.150202) тел./факс (495) 347-33-01										
Форма по МДС 81-35.2004										
1	2	3	4	5	6	7	8	9	10	11
13.3.	X02-0129	Краны башенные при работе на других видах строительства 8 т	маш.-ч (1)	0.25	0.175	86.40	15.12	859.95	150.49	9.953
13.4.	X40-0001	Автомобили бортовые, грузоподъемность до 5 т	маш.-ч (1)	0.0875	0.06125	13.50	2.36	195.75	34.26	14.5
13.5.	C101-0195	Гвозди толевые круглые 3,0x40 мм	т	0.004	0.0028	87.17	5.34	690.71	42.31	7.924
13.6.	C101-0795	Проволока канатная оцинкованная, диаметром 3 мм	т	0.012	0.0084	11.60	0.71	51 079.16	143.02	8.264
13.7.	c101-3741	Сталь листовая оцинкованная толщиной листа 0,55 мм	т	0.62	0.434	6 180.64	17.31	43 454.79	365.02	6.145
		Накладные расходы				2 764.42	39 223.98	17 023.21	6.158	
						108%	838.70	92%	10 359.96	
						=(120*0.9)	=(120*0.9* (0.85))			
		Сметная прибыль				55%	427.11	44%	4 954.77	
						=(65*0.85)	=(65*0.85* (0.8))			
		Всего с НР и СП				4 901.61			44 265.34	
14.	E53-16-1	Ремонт кирпичной кладки стен отдельными местами	1 м3 кладки		0.5	886.14	443.07	8 879.42	4 439.71	10.02
14.1.	31-1023	Рабочий строитель среднего разряда 2,3	чел.-ч	35.39	17.695	8.020	141.91	116.290	2 057.75	14.5
14.2.	31000-0001	Затраты труда машинистов	чел.-ч	0.43	0.215	13.500	2.90	195.750	42.09	14.5
14.3.	X02-1141	Краны на автомобильном ходу при работе на других видах строительства 10 т	маш.-ч (1)	0.2	0.1	111.99	11.20	770.30	77.03	6.878
14.4.	X03-0954	Подъемники грузоподъемностью до 500 кг одномачтовые, высота подъема 45 м	маш.-ч (1)	0.23	0.115	13.50	1.35	195.75	19.58	14.5
14.5.	C402-0013	Раствор готовый кладочный цементно-известковый марки 50	м3	0.253	0.1265	31.26	3.59	223.78	25.73	7.159
14.6.	C404-0005	Кирпич керамический одинарный, размером 250x120x65 мм, марка 100	1000 шт.	0.402	0.201	13.50	1.55	195.75	22.51	14.5
14.7.	C411-0001	Вода	м3	0.044	0.022	506.69	64.10	2 966.86	375.31	5.855
		Накладные расходы				1 105.54	222.21	9 470.74	1 903.62	8.567
						2.41	0.05	12.08	0.27	5.012
						86%	124.54	73%	1 532.88	
		Сметная прибыль				70%	101.37	56%	1 175.91	
								=(86.0* (0.85))		
								=(70.0* (0.8))		
		Всего с НР и СП				668.97			7 148.50	
15.	E15-04-024-02	Простая окраска масляными составами по дереву потолков(карнизный свес)	100 м2		1.04	1 190.57	1 238.19	7 187.84	7 475.35	6.037
		Начисления: Н3= 1.25, Н4= 1.25, Н5= 1.15								
15.1.	31-1032	Рабочий строитель среднего разряда 3,2	чел.-ч	37.444	38.94176	8.740	340.35	126.730	4 935.09	14.5
15.2.	31000-0001	Затраты труда машинистов	чел.-ч	0.0125	0.013	13.500	0.18	195.750	2.54	14.5
15.3.	X03-0954	Подъемники грузоподъемностью до 500 кг одномачтовые, высота подъема 45 м	маш.-ч (1)	0.0125	0.013	31.26	0.41	223.78	2.91	7.159
						13.50	0.18	195.75	2.54	14.5

1	2	3	4	5	6	7	8	9	10	11
15. 4.	X40-0001	Автомобили бортовые, грузоподъемность до 5 т	маш.-ч (1)	0.0625	0.065	87.17 11.60	5.67 0.75	690.71	44.90	7.924
15. 5.	C101-0426	Краски масляные и алкидные, готовые к применению белила цинковые МА-22	т	0.0307	0.031928	22 533.00	719.43	58 130.30	1 855.98	2.58
15. 6.	C101-0627	Олифа комбинированная, марки К-2	т	0.0093	0.009672	14 323.20	138.53	50 127.88	484.84	3.5
15. 7.	C101-1596	Шкурка шлифовальная двухслойная с зернистостью 40-25	м2	0.8	0.832	19.65	16.35	109.85	91.40	5.59
15. 8.	C101-1667	Шпатлевка масляно-клеевая	т	0.0055	0.00572	2 863.91	16.38	9 675.27	55.34	3.378
15. 9.	C101-1757	Ветошь	кг	0.33	0.3432	3.00	1.03	13.10	4.50	4.367
15. 10.	C409-0639	Пемза шлаковая (щебень пористый из металлургического шлака), марка 600, фракция 5-10 мм	м3	0.0004	0.000416	100.61	0.04	971.11	0.40	9.652
		Накладные расходы				95% =(105*0.9)	323.50	80% =(105*0.9* (0.85))	3 950.10	
		Сметная прибыль				47% =(55*0.85)	160.05	37% =(55*0.85* (0.8))	1 826.92	
		Всего с НР и СП					1 721.74		13 252.38	
16.	X03-1001	Автогидроподъемники высотой подъема 12 м	маш.-ч (1)		16.9312	83.76	1 418.16	490.38	8 302.72	5.855
		Объем: 16.28*1.04								
16. 1.	31000-0001	Затраты труда машинистов	чел.-ч	1	16.9312	10.060	170.33	145.870	2 469.75	14.5
		Накладные расходы				95%	161.81	81%	2 000.50	
		Сметная прибыль				50%	85.17	40%	987.90	
		Всего с НР и СП					1 665.14		11 291.12	
17.	E58-5-3	Ремонт деревянных элементов конструкций крыш смена стропильных ног из брусьев	100 м	1.7	4 293.06		7 298.21	35 939.27	61 096.75	8.371
		Объем: 150.0+20								
17. 1.	31-1030	Рабочий строитель среднего разряда 3	чел.-ч	150.09	255.153	8.530	2 176.46	123.690	31 559.87	14.501
17. 2.	X03-0401	Лебедки электрические тяговым усилием до 5,79 кН (0,59 т)	маш.-ч	1.18	2.006	1.70	3.41	5.37	10.77	3.159
17. 3.	X40-0001	Автомобили бортовые, грузоподъемность до 5 т	маш.-ч (1)	0.32	0.544	87.17 11.60	47.42 6.31	690.71	375.75	7.924
17. 4.	C101-0782	Покówki из квадратных заготовок, масса 1,8 кг	т	0.025	0.0425	6 400.66	272.03	24 499.51	1 041.23	3.828
17. 5.	C101-0818	Проволока светлая диаметром 3,0 мм	т	0.012	0.0204	7 071.80	144.26	33 529.65	684.00	4.741
17. 6.	C101-1805	Гвозди строительные	т	0.005	0.0085	5 160.53	43.86	50 988.06	433.40	9.88
17. 7.	C102-0032	Бруски обрезные хвойных пород длиной 4-6,5 м, шириной 75-150 мм, толщиной 150 мм и более, II сорта	м3	2.66	4.522	1 019.63	4 610.77	5 968.98	26 991.73	5.854

1	2	3	4	5	6	7	8	9	10	11
17. 8.	c509-9900	Строительный мусор Накладные расходы	т	0.97	1.649					
						83%	1 806.46	71%	22 407.51	
								=(83.0* (0.85))		
		Сметная прибыль				65%	1 414.70	52%	16 411.13	
								=(65.0* (0.8))		
		Всего с НР и СП					10 519.37		99 915.39	
18.	E58-2-2	Разборка слуховых окон прямоугольных односкатных	100 окон		0.03	2 466.21	73.99	35 642.47	1 069.27	14.452
18. 1.	31-1022	Рабочий строитель среднего разряда 2,2	чел.-ч	309.3	9.279	7.940	73.68	115.130	1 068.29	14.5
18. 2.	X03-0401	Лебедки электрические тяговые усилием до 5,79 кН (0,59 т)	маш.-ч	6.1	0.183	1.70	0.31	5.37	0.98	3.159
18. 3.	c509-9900	Строительный мусор Накладные расходы	т	5.6	0.168					
						83%	61.15	71%	758.49	
								=(83.0* (0.85))		
		Сметная прибыль				65%	47.89	52%	555.51	
								=(65.0* (0.8))		
		Всего с НР и СП					183.04		2 383.27	

19.	E10-01-003-01	Устройство слуховых окон	1	3	323.64	970.91	2 344.19	7 032.56	7.243	
		слуховое окно								
		Начисления: Н3= 1.25, Н4= 1.25, Н5= 1.15								
19. 1.	31-1030	Рабочий строитель среднего разряда 3	чел.-ч	7.6245	22.8735	8.530	195.11	123.690	2 829.22	14.501
19. 2.	31000-0001	Затраты труда машинистов	чел.-ч	0.1375	0.4125	13.500	5.57	195.750	80.75	14.5
19. 3.	X02-1141	Краны на автомобильном ходу при работе на других видах строительства 10 т	маш.-ч	0.1375	0.4125	111.99	46.20	770.30	317.75	6.878
			(1)			13.50	5.57	195.75	80.75	14.5
19. 4.	X33-1531	Пила дисковая электрическая	маш.-ч	0.2	0.6	0.95	0.57	4.09	2.45	4.305
19. 5.	X40-0001	Автомобили бортовые, грузоподъемность до 5 т	маш.-ч	0.1375	0.4125	87.17	35.96	690.71	284.92	7.924
			(1)			11.60	4.79			
19. 6.	C101-1805	Гвозди строительные	т	0.0014	0.0042	5 160.53	21.67	50 988.06	214.15	9.88
19. 7.	C102-0010	Лесоматериалы круглые хвойных пород для выработки пиломатериалов и заготовок (пластины) толщиной 20-24 см, II сорта	м3	0.06	0.18	690.50	124.29	6 122.03	1 101.97	8.866
19. 8.	C102-0049	Доски обрезные хвойных пород длиной 4-6,5 м, шириной 75-150, мм толщиной 19-22 мм, III сорта	м3	0.06	0.18	1 095.99	197.28	4 915.36	884.76	4.485
19. 9.	C102-0061	Доски обрезные хвойных пород длиной 4-6,5 м, шириной 75-150 мм, толщиной 44 мм и более, III сорта	м3	0.1	0.3	1 166.12	349.84	4 657.79	1 397.34	3.994
		Накладные расходы			106% =(118*0.9)		212.72 =(118*0.9* (0.85))	90%	2 618.97	
		Сметная прибыль			54%		108.37	43%	1 251.29	

1	2	3	4	5	6	7	8	9	10	11
---	---	---	---	---	---	---	---	---	----	----

$= (63 * 0.85) = (63 * 0.85 * (0.8))$

Всего с НР и СП										
20.	C101-0924	Скобяные изделия для оконных блоков общественных зданий при заполнении отдельными элементами одностворных высотой до 1,2 м	компл.	3	41.20	123.60	168.48	505.44	4.089	
21.	C203-0177	Окна неоткрывающиеся (глухие) одинарной конструкции с жалюзийной решеткой площадь 1,01 м2	м2	3	290.54	871.62	2 793.75	8 381.25	9.616	
22.	E15-04-024-05	Простая окраска масляными составами по дереву заполнения оконных проемов	100 м2	0.03	452.52	13.58	6 530.03	195.90	14.426	
Начисления: Н3= 1.25, Н4= 1.25, Н5= 1.15										
22. 1.	31-1032	Рабочий строитель среднего разряда 3,2	чел.-ч	51.2325	1.536975	8.740	13.43	126.730	194.78	14.5
22. 2.	31000-0001	Затраты труда машинистов	чел.-ч	0.0125	0.000375	13.500	0.01	195.750	0.07	14.5
22. 3.	X03-0954	Подъемники грузоподъемностью до 500 кг одномачтовые, высота подъема 45 м	маш.-ч	0.0125	0.000375	31.26	0.01	223.78	0.08	7.159
22. 4.	X40-0001	Автомобили бортовые, грузоподъемность до 5 т	(1)	0.05	0.0015	13.50	0.01	195.75	0.07	14.5
			маш.-ч	87.17	0.13	690.71	0.02	1.04	7.924	
		Накладные расходы	(1)	11.60						
				95%			12.77	80%	155.88	
				$= (105 * 0.9)$			$= (105 * 0.9 * (0.85))$			
		Сметная прибыль		47%			6.32	37%	72.09	
				$= (55 * 0.85)$			$= (55 * 0.85 * (0.8))$			
Всего с НР и СП										
23.	C101-прайс3.	Пинотекс	л	2	53.75	107.50	308.52	617.04	5.74	
24.	E61-31-1	Оштукатуривание поверхностей дымовых труб	100 м2 поверхность	0.6	2 000.60	1 200.36	22 575.05	13 545.03	11.284	
24. 1.	31-1037	Рабочий строитель среднего разряда 3,7	чел.-ч	131.4	78.84	9.290	732.42	134.710	10 620.54	14.501
24. 2.	X03-0401	Лебедки электрические тяговым усилием до 5,79 кН (0,59 т)	маш.-ч	1.1	0.66	1.70	1.12	5.37	3.54	3.159
24. 3.	C402-0083	Раствор готовый отделочный тяжелый, цементно-известковый 1:1:6	м3	1.82	1.092	427.02	466.31	2 672.54	2 918.41	6.259
24. 4.	C411-0001	Вода	м3	0.35	0.21	2.41	0.51	12.08	2.54	5.012
		Накладные расходы				79%	578.61	67%	7 115.76	
		Сметная прибыль		50%			$= (79.0 * (0.85))$	40%	4 248.22	
				$= (50.0 * (0.8))$			366.21			
Всего с НР и СП										
						2 145.18			24 909.01	

< 4000 \* 6 \* 14 >

ПК РИК (вер.1.3.150202) тел./факс (495) 347-33-01 Форма по МДС 81-35.2004										
1	2	3	4	5	6	7	8	9	10	11
25.	E62-37-1	Окраска известковыми составами печей, стояков, труб	100 м2		0.6	123.98	74.39	1 592.41	955.44	12.844
25. 1.	31-1030	Рабочий строитель среднего разряда 3	чел.-ч	12.17	7.302	8.530	62.29	123.690	903.18	14.501
25. 2.	X40-0001	Автомобили бортовые, грузоподъемность до 5 т	маш.-ч	0.01	0.006	87.17	0.52	690.71	4.14	7.924
25. 3.	C101-1757	Ветошь	(1)			11.60	0.07			
25. 4.	C101-1815	Краски сухие для внутренних работ	кг	0.1	0.06	3.00	0.18	13.10	0.79	4.367
25. 5.	C405-0253	Извесь строительная неташеная комовая, сорт I	т	0.0004	0.00024	12 556.27	3.01	41 143.30	9.87	3.277
25. 6.	C411-0001	Вода	т	0.019	0.0114	734.50	8.37	3 279.20	37.38	4.465
		Накладные расходы	м3	0.01	0.006	2.41	0.01	12.08	0.07	5.012
		Сметная прибыль				80%	49.83	68%	614.16	
						50%	31.15	=(80.0* (0.85))	361.27	
		Всего с НР и СП					155.37	=(50.0* (0.8))	1 930.87	
26.	E12-01-012-01	Установка снегозадержателей	100 м ограждения		1.04	158.32	164.65	1 553.34	1 615.47	9.812

Начисления: Н3= 1.25, Н4= 1.25, Н5= 1.15

26. 1.	31-1033	Рабочий строитель среднего разряда 3,3	чел.-ч	7.6705	7.97732	8.860	70.68	128.470	1 024.85	14.5
26. 2.	31000-0001	Затраты труда машинистов	чел.-ч	0.3625	0.377	13.500	5.09	195.750	73.80	14.5
26. 3.	X02-0129	Краны башенные при работе на других видах строительства 8 т	маш.-ч	0.225	0.234	86.40	20.22	859.95	201.23	9.953
26. 4.	X02-1141	Краны на автомобильном ходу при работе на других видах строительства 10 т	(1)	0.1375	0.143	13.50	3.16	195.75	45.81	14.5
26. 5.	X04-0502	Установки для сварки ручной дуговой (постоянного тока)	маш.-ч			111.99	16.01	770.30	110.15	6.878
26. 6.	X40-0001	Автомобили бортовые, грузоподъемность до 5 т	(1)	2.3625	2.457	13.50	1.93	195.75	27.99	14.5
26. 7.	C101-1529	Электроды диаметром 6 мм 342	маш.-ч	0.175	0.182	87.17	15.86	690.71	125.71	7.924
26. 8.	C101-1851	Резина прессованная	(1)	0.0005	0.00052	11.60	2.11			
		Накладные расходы	т	0.52	0.5408	9 600.99	4.99	63 396.01	32.97	6.603
			кг			31.40	16.98	67.97	36.76	2.165
		Сметная прибыль				108%	81.83	92%	1 010.76	
						=(120*0.9)		=(120*0.9* (0.85))		
						55%	41.67	44%	483.41	
						=(65*0.85)		=(65*0.85* (0.8))		
27.	C101-прайс4.	Стоимость снегозадержателей PRESTIGE-F оцинкованные	м		104	93.01	9 673.04	533.88	55 523.52	5.74
		Всего с НР и СП					288.16		3 109.63	

28.	X03-1001	Автогидроподъемники высотой	маш.-ч		4	83.76	335.04	490.38	1 961.52	5.855
-----	----------	-----------------------------	--------	--	---	-------	--------	--------	----------	-------

1	2	3	4	5	6	7	8	9	10	11
<b>подъема 12 м</b>										
28. 1.	31000-0001	Затраты труда машинистов	чел.-ч	1	4	10.060	40.24	145.870	583.48	14.5
		Накладные расходы				95%	38.23	81%	472.62	
		Сметная прибыль				50%	20.12	40%	233.39	
		Всего с НР и СП					393.39		2 667.53	
29.	E58-17-2	Разборка теплоизоляции на кровле из ваты минеральной толщиной 100 мм	100 м2 покрытия кровли		5.28	101.56	536.22	1 451.17	7 662.18	14.289
29. 1.	31-1017	Рабочий строитель среднего разряда 1,7	чел.-ч	13.08	69.0624	7.620	526.26	110.490	7 630.70	14.5
29. 2.	X03-0401	Лебедки электрические тяговым усилием до 5,79 кН (0,59 т)	маш.-ч	1.11	5.8608	1.70	9.96	5.37	31.47	3.159
29. 3.	c509-9900	Строительный мусор	т	1.04	5.4912					
		Накладные расходы				83%	436.80	71%	5 417.80	
		Сметная прибыль				65%	342.07	52%	3 967.96	
		Всего с НР и СП					1 315.08		17 047.94	
30.	E10-01-039-05	Установка люков в перекрытиях, площадь проема до 2 м2	100 м2 проемов		0.01	53 298.21	532.98	453 072.67	4 530.73	8.501
<b>Начисления: НЗ= 1.25, Н4= 1.25, Н5= 1.15</b>										
30. 1.	31-1029	Рабочий строитель среднего разряда 2,9	чел.-ч	164.082	1.64082	8.460	13.88	122.670	201.28	14.5
30. 2.	31000-0001	Затраты труда машинистов	чел.-ч	13.65	0.1365	13.500	1.84	195.750	26.72	14.5
30. 3.	X02-0129	Краны башенные при работе на других видах строительства 8 т	маш.-ч	12.1125	0.121125	86.40	10.47	859.95	104.16	9.953
			(1)			13.50	1.64	195.75	23.71	14.5
30. 4.	X02-1141	Краны на автомобильном ходу при работе на других видах строительства 10 т	маш.-ч	1.5375	0.015375	111.99	1.72	770.30	11.84	6.878
			(1)			13.50	0.21	195.75	3.01	14.5
30. 5.	X12-1011	Котлы битумные передвижные 400 л	маш.-ч	3.575	0.03575	30.00	1.07	157.05	5.61	5.235
30. 6.	X13-4041	Шуруповерт	маш.-ч	3.1625	0.031625	3.00	0.09	7.44	0.24	2.48
30. 7.	X40-0001	Автомобили бортовые, грузоподъемность до 5 т	маш.-ч	2.3	0.023	87.17	2.00	690.71	15.89	7.924
			(1)			11.60	0.27			
30. 8.	C101-0195	Гвозди толевые круглые 3,0x40 мм	т	0.00333	0.0000333	6 180.64	0.21	51 079.16	1.70	8.264
30. 9.	C101-1482	Шурупы с полукруглой головкой 5x70 мм	т	0.0016	0.000016	9 700.00	0.16	39 044.68	0.62	4.025
30. 10.	C101-1591	Смола каменноугольная для дорожного строительства	т	0.0375	0.000375	1 652.17	0.62	8 663.14	3.25	5.243
30. 11.	C101-1705	Памяля пропитанная	кг	173	1.73	2.79	4.83	12.80	22.14	4.588
30. 12.	C101-1742	Толь с крупнозернистой посыпкой гидроизоляционный марки ТГ-350	м2	142	1.42	6.97	9.90	17.40	24.71	2.496
30. 13.	C402-0087	Раствор готовый отделочный тяжелый, известковый 1:2,0	м3	0.167	0.00167	425.09	0.71	2 984.50	4.98	7.021
30. 14.	C405-0219	Гипсовые вяжущие, марка ГЗ	т	0.0258	0.000258	1 228.19	0.32	4 712.92	1.22	3.837

1	2	3	4	5	6	7	8	9	10	11
30. 15.	c203-0236	Люки и лазы со щитовыми полотнами утепленные минераловатной плитой с деревянной обшивкой и защитой оцинкованной сталью полотен и коробок однопольные ДЛ 10-10, площадь 0,97 м2; ДЛ 13-10, площадь 1,26 м2 Накладные расходы	м2	100	1	487.01	487.01	4 133.08	4 133.08	8.487
						106% =(118*0.9)	16.66 =(118*0.9* (0.85))	90% =(63*0.85* (0.8))	205.20	
						54% =(63*0.85)	8.49	43% =(63*0.85* (0.8))	98.04	
							558.13		4 833.97	
31.	E09-03-029-01	Монтаж лестниц прямолинейных и криволинейных, пожарных с ограждением	1 т конструкций		0.1	13 702.33	1 370.23	63 309.04	6 330.90	4.62
31. 1.	31-1038	Рабочий строитель среднего разряда 3,8	чел.-ч	37.2255	3.72255	9.400	34.99	136.300	507.38	14.5
31. 2.	31000-0001	Затраты труда машинистов	чел.-ч	7.05	0.705	13.524	9.53	196.096	138.25	14.5
31. 3.	X02-0403	Краны козловые при работе на монтаже технологического оборудования 32 т	маш.-ч	0.0875	0.00875	120.52	1.05	675.37	5.91	5.604
31. 4.	X02-1141	Краны на автомобильном ходу при работе на других видах строительства 10 т	(1)	0.15	0.015	15.42	0.13	223.59	1.96	14.5
31. 5.	X02-1243	Краны на гусеничном ходу при работе на других видах строительства до 16 т	маш.-ч	6.8125	0.68125	111.99	1.68	770.30	11.55	6.878
31. 6.	X03-0203	Домкраты гидравлические грузоподъемностью 63-100 т	(1)	1.2	0.12	13.50	0.20	195.75	2.94	14.5
31. 7.	X04-0504	Аппарат для газовой сварки и резки	маш.-ч	2.1	0.21	96.89	66.01	596.47	406.35	6.156
31. 8.	X04-1000	Преобразователи сварочные с номинальным сварочным током 315-500 А	маш.-ч	12.025	1.2025	13.50	9.20	195.75	133.35	14.5
31. 9.	X04-1400	Электрические печи для сушки сварочных материалов с регулированием температуры в пределах от 80 °С до 500 °С	маш.-ч	0.4875	0.04875	2.37	0.28	7.51	0.90	3.169
31. 10.	X33-0301	Машины шлифовальные электрические	маш.-ч	0.3625	0.03625	1.20	0.25	4.95	1.04	4.125
31. 11.	X40-0001	Автомобили бортовые, грузоподъемность до 5 т	маш.-ч	0.2375	0.02375	12.31	14.80	67.59	81.28	5.491
31. 12.	C101-0309	Канаты пеньковые пропитанные	(1)	0.0001	0.00001	6.70	0.33	39.48	1.92	5.893
31. 13.	C101-0324	Кислород технический газообразный	т	1.37	0.137	5.13	0.19	14.27	0.52	2.782
31. 14.	C101-0797	Проволока горячекатаная в мотках, диаметром 6,3-6,5 мм	м3	0.0003	0.00003	87.17	2.07	690.71	16.40	7.924
31. 15.	C101-1019	Швеллеры № 40 из стали марки Ст0	т	0.00194	0.000194	11.60	0.28	88 800.43	0.89	2.535
31. 16.	C101-1515	Электроды диаметром 4 мм Э46	т	0.004	0.0004	35 027.80	0.35	37.99	5.20	5.721
						4 434.49	0.01	22 002.65	0.07	4.962
						4 812.46	0.93	34 149.74	6.63	7.096
						10 155.39	4.06	72 293.82	28.92	7.119

1	2	3	4	5	6	7	8	9	10	11
31. 17.	C101-1805	Гвозди строительные	Т	0.00001	0.000001	5 160.53	0.01	50 988.06	0.05	9.88
31. 18.	C101-2278	Пропан-бутан, смесь техническая	кг	0.41	0.041	8.38	0.34	29.32	1.20	3.499
31. 19.	C101-2467	Распоритель марки Р-4	Т	0.0006	0.00006	2 200.00	0.13	13 895.39	0.83	6.316
31. 20.	C102-0023	Бруски обрезные хвойных пород длиной 4-6,5 м, шириной 75-150 мм, толщиной 40-75 мм, I сорта	м3	0.00103	0.000103	1 522.51	0.16	5 968.98	0.61	3.92
31. 21.	C113-0021	Грунтовка ГФ-021 красно-коричневая	Т	0.00031	0.000031	13 960.00	0.43	67 226.81	2.08	4.816
31. 22.	C201-0756	Отдельные конструктивные элементы зданий и сооружений с преобладанием горячекатаных профилей, средняя масса сборочной единицы от 0,1 до 0,5 т	Т	0.001	0.0001	7 619.87	0.76	45 015.45	4.50	5.908
31. 23.	C508-0097	Канат двойной свивки типа ТК, конструкции 6х19(1+6+12)+1 о.с., оцинкованный из проволоки марки В, маркировочная группа 1770 н/мм2, диаметром 5,5 мм	10 м	0.0187	0.00187	35.24	0.07	120.75	0.23	3.427
31. 24.	c201-0650	Ограждения лестничных проемов, лестничные марши, пожарные лестницы Накладные расходы	Т	1	0.1	12 404.11	1 240.41	52 464.33	5 246.43	4.23
						81%	36.06	69%	445.48	
						=(90*0.9)		=(90*0.9* (0.85))		
						72%	32.05	58%	374.47	
						=(85*0.85)		=(85*0.85* (0.8))		
							1 438.35		7 150.85	
32.	E12-01-015-03	Устройство пароизоляции прокладочной в один слой	100 м2	5.28		103.16	544.66	1 345.81	7 105.86	13.046
		Начисления: Н3= 1.25, Н4= 1.25, Н5= 1.15								
32. 1.	31-1032	Рабочий строитель среднего разряда 3,2	чел.-ч	9.016	47.60448	8.740	416.06	126.730	6 032.92	14.5
32. 2.	31000-0001	Затраты труда машинистов	чел.-ч	0.1625	0.858	13.500	11.58	195.750	167.95	14.5
32. 3.	X02-0129	Краны башенные при работе на других видах строительства 8 т	маш.-ч (1)	0.1	0.528	86.40	45.62	859.95	454.05	9.953
32. 4.	X02-1141	Краны на автомобильном ходу при работе на других видах строительства 10 т	маш.-ч (1)	0.0625	0.33	13.50	7.13	195.75	103.36	14.5
32. 5.	X40-0001	Автомобили бортовые, грузоподъемность до 5 т	маш.-ч (1)	0.1	0.528	111.99	36.96	770.30	254.20	6.878
		Накладные расходы				13.50	4.46	195.75	64.60	14.5
						87.17	46.03	690.71	364.69	7.924
						11.60	6.12			
						108%	461.85	92%	5 704.80	
						=(120*0.9)		=(120*0.9* (0.85))		
						55%	235.20	44%	2 728.38	
						=(65*0.85)		=(65*0.85* (0.8))		
		Сметная прибыль								
							1 241.71		15 539.04	
		Всего с НР и СП								

1	2	3	4	5	6	7	8	9	10	11
33.	С101-прайс5.	Стоимость пленки Optima (Польша)	м2	580.8	3.04	1 765.63	17.45	10 134.96	5.74	
Объем: 528*1.1										
34.	Е12-01-013-03	Утепление покрытий плитами из минеральной ваты в один слой	100 м2	5.28	594.36	3 138.20	8 032.51	42 411.67	13.515	
Начисления: Н3= 1.25, Н4= 1.25, Н5= 1.15										
34. 1.	31-1039	Рабочий строитель среднего разряда 3,9	чел.-ч	52.371	276.51888	9.510	137.900	38 131.95	14.501	
34. 2.	31000-0001	Затраты труда машинистов	чел.-ч	0.6875	3.63	13.500	195.750	710.57	14.5	
34. 3.	Х02-0129	Краны башенные при работе на других видах строительства 8 т	маш.-ч	0.4375	2.31	86.40	859.95	1 986.48	9.953	
			(1)			13.50	195.75	452.18	14.5	
34. 4.	Х02-1141	Краны на автомобильном ходу при работе на других видах строительства 10 т	маш.-ч	0.25	1.32	111.99	770.30	1 016.80	6.878	
			(1)			13.50	195.75	258.39	14.5	
34. 5.	Х40-0001	Автомобили бортовые, грузоподъемность до 5 т	маш.-ч	0.35	1.848	87.17	690.71	1 276.43	7.924	
			(1)			11.60				
Накладные расходы						2 893.00	92%	35 735.12		
						=(120*0.9)				
Сметная прибыль						1 473.29	44%	17 090.71		
						=(65*0.85)				
						=(0.8)				
Всего с НР и СП						7 504.48		95 237.50		
35.	Е12-01-013-04	Утепление покрытий плитами на каждый последующий слой добавлять к расценке 12-01-013-03 до 3х слоев	100 м2	10.56	462.67	4 885.76	6 240.15	65 895.97	13.487	
Объем: 528*2										
Начисления: Н5= 1.15										
35. 1.	31-1039	Рабочий строитель среднего разряда 3,9	чел.-ч	40.549	428.19744	9.510	137.900	59 048.43	14.501	
35. 2.	31000-0001	Затраты труда машинистов	чел.-ч	0.55	5.808	13.500	195.750	1 136.92	14.5	
35. 3.	Х02-0129	Краны башенные при работе на других видах строительства 8 т	маш.-ч	0.35	3.696	86.40	859.95	3 178.38	9.953	
			(1)			13.50	195.75	723.49	14.5	
35. 4.	Х02-1141	Краны на автомобильном ходу при работе на других видах строительства 10 т	маш.-ч	0.2	2.112	111.99	770.30	1 626.87	6.878	
			(1)			13.50	195.75	413.42	14.5	
35. 5.	Х40-0001	Автомобили бортовые, грузоподъемность до 5 т	маш.-ч	0.28	2.9568	87.17	690.71	2 042.29	7.924	
			(1)			11.60				
Накладные расходы						4 482.62	92%	55 370.52		
						=(120*0.9)				
						=(0.85)				
Сметная прибыль						2 282.81	44%	26 481.55		
						=(65*0.85)				
						=(0.8)				
Всего с НР и СП						11 651.19		147 748.05		

1	2	3	4	5	6	7	8	9	10	11
36.	С104-0493	Плиты минераловатные "Кавити Баттс" ROCKWOOL	м3		81.576	398.59	32 515.38	2 250.22	183 563.95	5.645
Объем: 528*0.15*1.03										
37.	Е10-01-023-01	Укладка ходовых досок	100 м ходов		0.8	1 800.56	1 440.45	7 707.81	6 166.25	4.281
Начисления: Н3= 1.25, Н4= 1.25, Н5= 1.15										
37. 1.	31-1028	Рабочий строитель среднего разряда 2,8	чел.-ч	4.37	3.496	8.380	29.30	121.510	424.80	14.5
37. 2.	31000-0001	Затраты труда машинистов	чел.-ч	0.1	0.08	13.500	1.08	195.750	15.66	14.5
37. 3.	Х02-1141	Краны на автомобильном ходу при работе на других видах строительства 10 т	маш.-ч	0.1	0.08	111.99	8.96	770.30	61.62	6.878
37. 4.	Х40-0001	Автомобили бортовые, грузоподъемность до 5 т	(1)	0.05	0.04	13.50	1.08	195.75	15.66	14.5
						87.17	3.49	690.71	27.63	7.924
			(1)			11.60	0.46			
37. 5.	С101-1805	Гвозди строительные	т	0.00066	0.000528	5 160.53	2.72	50 988.06	26.92	9.88
37. 6.	с102-0056	Доски обрезные хвойных пород длиной 4-6,5 м, шириной 75-150 мм, толщиной 32-40 мм, II сорта	м3	1.2	0.96	1 454.15	1 395.98	5 859.66	5 625.27	4.03
Накладные расходы										
				106%			32.20	90%	396.41	
				= (118*0.9)				= (118*0.9* (0.85))		
				54%			16.41	43%	189.40	
				= (63*0.85)				= (63*0.85* (0.8))		
		Сметная прибыль					1 489.06		6 752.06	
38.	Е34-02-061-01	Демонтаж стоек для радиотрансляционных сетей одинарных на напряжение до 240 В	1 стойка		10	37.69	376.91	546.52	5 465.22	14.5
Начисления: Н5= 0.6										
38. 1.	31-1040	Рабочий строитель среднего разряда 4	чел.-ч	3.918	39.18	9.620	376.91	139.490	5 465.22	14.5
		Накладные расходы				90%	339.22	77%	4 208.22	
						= (100*0.9)		= (100*0.9* (0.85))		
				55%			207.30	44%	2 404.70	
				= (65*0.85)				= (65*0.85* (0.8))		
		Сметная прибыль					923.43		12 078.14	
39.	Е34-02-061-01	Установка стоек для радиотрансляционных сетей одинарных на напряжение до 240 В (Б/У)	1 стойка		10	121.21	1 212.14	1 286.62	12 866.16	10.614
Начисления: Н5= 1.15										
39. 1.	31-1040	Рабочий строитель среднего разряда 4	чел.-ч	7.5095	75.095	9.620	722.41	139.490	10 475.00	14.5

1	2	3	4	5	6	7	8	9	10	11
39. 2.	C101-0388	Краски масляные земляные марки МА-0115 мумия, сурик железный	Т	0.00009	0.0009	15 026.77	13.52	45 425.29	40.88	3.023
39. 3.	C101-0627	Олифа комбинированная, марки К-2	Т	0.00017	0.0017	14 323.20	24.35	50 127.88	85.22	3.5
39. 4.	C101-0814	Проволока стальная низкоуглеродистая разного назначения оцинкованная диаметром 6,0-6,3 мм	Т	0.0012	0.012	12 095.66	145.15	40 260.76	483.13	3.329
39. 5.	C101-1704	Войлок строительный	Т	0.0008	0.008	28 587.47	228.70	197 216.64	1 577.73	6.899
39. 6.	C101-1847	Замаска защитная	КГ	0.5	5	15.60	78.00	40.84	204.20	2.618
		<i>Накладные расходы</i>				90%	650.17	77%	8 065.75	
						=(100*0.9)		=(100*0.9* (0.85))		
		<i>Сметная прибыль</i>				55%	397.33	44%	4 609.00	
						=(65*0.85)		=(65*0.85* (0.8))		
		<i>Всего с НР и СП</i>				2 259.63			25 540.91	
40.	E65-8-2	<b>Смена трубопроводов из полиэтиленовых канализационных труб диаметром до 100 мм(фановые трубы)</b>	<b>100 м трубопровода с фановыми частями</b>	<b>0.36</b>	<b>6 714.92</b>	<b>2 417.37</b>	<b>30 378.06</b>	<b>10 936.10</b>	<b>4.524</b>	
40. 1.	31-1042	Рабочий строитель среднего разряда 4,2	чел.-ч	61.9	22.284	9.920	221.06	143.840	3 205.33	14.5
40. 2.	31000-0001	Затраты труда машинистов	чел.-ч	0.2	0.072	13.500	0.97	195.750	14.09	14.5
40. 3.	X03-0954	Подъемники грузоподъемностью до 500 кг одноимачтовые, высота подъема 45 м	маш.-ч (1)	0.2	0.072	31.26	2.25	223.78	16.11	7.159
40. 4.	X40-0001	Автомобили бортовые, грузоподъемность до 5 т	маш.-ч (1)	0.2	0.072	13.50	0.97	195.75	14.09	14.5
40. 5.	C101-2449	Кольца резиновые для чугунных напорных труб диаметром 50-300 мм	КГ	4	1.44	87.17	6.28	690.71	49.73	7.924
40. 6.	C101-2576	Болты с гайками и шайбами для санитарно-технических работ диаметром 16 мм	Т	0.0027	0.000972	11.60	0.84	82.41	118.67	3.366
40. 7.	C302-1325	Трубопроводы для внутренней канализации из поливинилхлоридных труб диаметром 100 мм	М	99.8	35.928	24.48	35.25	62 775.23	61.02	4.685
40. 8.	c509-9900	Строительный мусор	Т	0.11	0.0396	13 398.40	13.02	208.34	7 485.24	3.499
		<i>Накладные расходы</i>				103%	228.69	88%	2 833.09	
						60%	133.22	48%	1 545.32	
		<i>Сметная прибыль</i>				=(103.0* (0.85))		=(60.0* (0.8))		
		<i>Всего с НР и СП</i>				2 779.28			15 314.51	
41.	E12-01-009-02	<b>Устройство желобов подвесных</b>	<b>100 м желобов</b>	<b>1.2</b>	<b>5 525.19</b>	<b>6 630.22</b>	<b>28 622.13</b>	<b>34 346.55</b>	<b>5.18</b>	

1	2	3	4	5	6	7	8	9	10	11
<b>Начисления: НЗ= 1.25, Н4= 1.25, Н5= 1.15</b>										
41. 1.	31-1030	Рабочий строитель среднего разряда 3	чел.-ч	36.1215	43.3458	8.530	369.74	123.690	5 361.44	14.501
41. 2.	31000-0001	Затраты труда машинистов	чел.-ч	0.2	0.24	13.500	3.24	195.750	46.98	14.5
41. 3.	X02-0129	Краны башенные при работе на других видах строительства 8 т	маш.-ч	0.1375	0.165	86.40	14.26	859.95	141.89	9.953
			(1)			13.50	2.23	195.75	32.30	14.5
41. 4.	X02-1141	Краны на автомобильном ходу при работе на других видах строительства 10 т	маш.-ч	0.0625	0.075	111.99	8.40	770.30	57.77	6.878
			(1)			13.50	1.01	195.75	14.68	14.5
41. 5.	X40-0001	Автомобили бортовые, грузоподъемность до 5 т	маш.-ч	0.1125	0.135	87.17	11.77	690.71	93.25	7.924
			(1)			11.60	1.57			
41. 6.	C101-0173	Гвозди провололочные оцинкованные для асбестоцементной кровли 4,5х120 мм	т	0.0038	0.00456	10 181.05	46.43	50 714.92	231.26	4.981
41. 7.	C101-0788	Поковки оцинкованные, масса 2,825 кг	т	0.169	0.2028	9 400.00	1 906.32	24 499.51	4 968.50	2.606
41. 8.	C101-1875	Сталь листовая оцинкованная толщиной листа 0,7 мм	т	0.452	0.5424	7 878.53	4 273.31	43 312.02	23 492.44	5.497
<b>Накладные расходы</b>										
						108%	402.82	92%	4 975.75	
						=(120*0.9)	=(120*0.9* (0.85))			
						55%	205.14	44%	2 379.70	
						=(65*0.85)	=(65*0.85* (0.8))			
<b>Сметная прибыль</b>										
							7 238.18		41 702.00	
<b>Всего с НР и СП</b>										
42.	E58-10-1	Смена прямых звеньев водосточных труб с земли, лестниц или подмостей	100 м		0.6	6 584.88	3 950.93	30 772.33	18 463.40	4.673
42. 1.	31-1030	Рабочий строитель среднего разряда 3	чел.-ч	36.8	22.08	8.530	188.34	123.690	2 731.08	14.501
42. 2.	X40-0001	Автомобили бортовые, грузоподъемность до 5 т	маш.-ч	0.13	0.078	87.17	6.80	690.71	53.88	7.924
			(1)			11.60	0.90			
42. 3.	C101-0797	Проволока горячекатаная в мотках, диаметром 6,3-6,5 мм	т	0.0005	0.0003	4 434.49	1.33	22 002.65	6.60	4.962
42. 4.	C201-1101	Звенья водосточных труб из оцинкованной стали толщиной 0,55 мм, диаметром 140 мм, марка ТВ-140	м	114.5	68.7	54.65	3 754.46	228.12	15 671.84	4.174
<b>Накладные расходы</b>										
						83%	156.32	71%	1 939.07	
								=(83.0* (0.85))		
						65%	122.42	52%	1 420.16	
								=(65.0* (0.8))		
<b>Сметная прибыль</b>										
							4 229.67		21 822.63	
<b>Всего с НР и СП</b>										
43.	E58-10-3	Смена колен водосточных труб с земли, лестниц и подмостей	100 шт.		0.06	3 871.81	232.31	28 960.85	1 737.65	7.48
43. 1.	31-1030	Рабочий строитель среднего разряда 3	чел.-ч	63.9	3.834	8.530	32.70	123.690	474.23	14.501
43. 2.	X40-0001	Автомобили бортовые, грузоподъемность до 5 т	маш.-ч	0.08	0.0048	87.17	0.42	690.71	3.32	7.924
			(1)			11.60	0.06			

1	2	3	4	5	6	7	8	9	10	11
43. 3.	C101-0797	Проволока горячекатаная в мотках, диаметр 6,3-6,5 мм	т	0.0004	0.000024	4 434.49	0.11	22 002.65	0.53	4.962
43. 4.	C201-1102	Колено из оцинкованной стали толщиной 0,55 мм, диаметром 140 мм, марка ТВ-140	шт.	100	6	33.18	199.08	209.93	1 259.58	6.327
		Накладные расходы				83%	27.14	71%	336.70	
		Сметная прибыль				65%	21.26	52%	246.60	
		Всего с НР и СП					280.71	=(83.0* (0.85)) =(65.0* (0.8))	2 320.95	
44.	E58-10-6	Смена воронок водосточных труб с земли, лестниц или подмостей	100 шт.	0.06	7 000.69	420.04	30 160.00	1 809.60	4.308	
44. 1.	31-1030	Рабочий строитель среднего разряда 3	чел.-ч	53.1	3.186	8.530	27.18	123.690	394.08	14.501
44. 2.	X40-0001	Автомобили бортовые, грузоподъемность до 5 т	маш.-ч (1)	0.08	0.0048	87.17	0.42	690.71	3.32	7.924
44. 3.	C101-0797	Проволока горячекатаная в мотках, диаметр 6,3-6,5 мм	т	0.0004	0.000024	4 434.49	0.11	22 002.65	0.53	4.962
44. 4.	C301-1104	Воронка водосточная из оцинкованной стали толщиной 0,55 диаметром 215 мм	шт.	100	6	65.39	392.34	235.28	1 411.68	3.598
		Накладные расходы				83%	22.56	71%	279.80	
		Сметная прибыль				65%	17.67	52%	204.92	
		Всего с НР и СП					460.27	=(83.0* (0.85)) =(65.0* (0.8))	2 294.32	
45.	E58-10-5	Смена отливов (отметов) водосточных труб	100 шт.	0.06	3 876.69	232.60	27 625.00	1 657.50	7.126	
45. 1.	31-1030	Рабочий строитель среднего разряда 3	чел.-ч	53.1	3.186	8.530	27.18	123.690	394.08	14.501
45. 2.	X40-0001	Автомобили бортовые, грузоподъемность до 5 т	маш.-ч (1)	0.08	0.0048	87.17	0.42	690.71	3.32	7.924
45. 3.	C101-0797	Проволока горячекатаная в мотках, диаметр 6,3-6,5 мм	т	0.0004	0.000024	4 434.49	0.11	22 002.65	0.53	4.962
45. 4.	C201-1103	Отливы (отметы) из оцинкованной стали толщиной 0,55 мм диаметром 140 мм	шт.	100	6	34.15	204.90	209.93	1 259.58	6.147
		Накладные расходы				83%	22.56	71%	279.80	
		Сметная прибыль				65%	17.67	52%	204.92	
		Всего с НР и СП					272.83	=(83.0* (0.85)) =(65.0* (0.8))	2 142.22	
46.	X03-1001	Автогидроподъемники высотой подъема 12 м	маш.-ч (1)	14.55	83.76	1 218.71	490.38	7 135.03	5.855	
		Объем: (18.4*0.6)+(31.95*0.06)+(26.55*0.06)								

1	2	3	4	5	6	7	8	9	10	11
46. 1.	31000-0001	Затраты труда машинистов	чел.-ч	1	14.55	10.060	146.37	145.870	2 122.41	14.5
		Накладные расходы				95%	139.05	81%	1 719.15	
		Сметная прибыль				50%	73.19	40%	848.96	
		Всего с НР и СП					1 430.95		9 703.15	
47.	T01-01-01-041	Погрузка при автомобильных перевозках мусора строительного с погрузкой вручную	1 т груза		23.65	42.98	1 016.48	325.61	7 700.68	7.576
48.	T03-21-01-030	Перевозка грузов I класса автомобилями-самосвалами грузоподъемностью 10 т работающих вне карьера на расстояние до 30 км	1 т груза		23.65	19.29	456.21	140.44	3 321.41	7.28

ИТОГО ПО СМЕТЕ	184 840.84	1 172 742.42	6.345
НАКЛАДНЫЕ РАСХОДЫ	22 782.34	281 515.96	12.357
СМЕТНАЯ ПРИБЫЛЬ	13 023.47	151 018.72	11.596
ИТОГО С НАКЛАДНЫМИ И СМЕТНОЙ ПРИБЫЛЬЮ	220 646.65	1 605 277.10	7.275
НАЛОГ НА ДОБАВЛЕННУЮ СТОИМОСТЬ		18	
ВСЕГО С УЧЕТОМ НАЛОГА		1 894 226.98	

Составил: Копылова Е.М.

(Должность, подпись, Ф.И.О.)

Составлено: ГУП «Владимиргражданпроект»

Главный инженер Мирошников Н.Н.

Начальник РЦПС Копылова С.А.



< 4000 \* 6 \* 14 >

ПК РИК (вер.1.3.150202)

Рес.см.расчет

ЛОКАЛЬНЫЙ РЕСУРСНЫЙ СМЕТНЫЙ РАСЧЕТ

Капитальный ремонт крыши многоквартирного жилого дома по адресу: г.Владимир, ул.Фейгина, д.10

Основание: Дефектная ведомость

Сметная стоимость: 1 894.227 тыс. руб.  
Нормативная трудоемкость: 2.573 тыс.чел.ч  
Сметная заработная плата: 330.904 тыс. руб.

Составлена в базисных ценах на 01.01.2000 и текущих ценах на 1-й квартал 2016 г.

№ пп	Код ресурса	Наименование	Единица измерения	Количество единиц по проектным данным	Сметная стоимость в базисных ценах (руб.)		Сметная стоимость в текущих ценах (руб.)		Индекс для смет. цен
					на ед. изм.	общая	на ед. изм.	общая	
1	2	3	4	5	6	7	8	9	10

Затраты труда рабочих-строителей

1	31-1017	Рабочий строитель среднего разряда 1,7	чел.-ч	69.0624	7.620	526.26	110.490	7 630.70	14.5
2	31-1020	Рабочий строитель среднего разряда 2	чел.-ч	101.76	7.800	793.73	113.100	11 509.06	14.5
3	31-1022	Рабочий строитель среднего разряда 2,2	чел.-ч	106.303	7.940	844.05	115.130	12 238.66	14.5
4	31-1023	Рабочий строитель среднего разряда 2,3	чел.-ч	17.695	8.020	141.91	116.290	2 057.75	14.5
5	31-1025	Рабочий строитель среднего разряда 2,5	чел.-ч	90.528	8.170	739.61	118.470	10 724.85	14,501
6	31-1028	Рабочий строитель среднего разряда 2,8	чел.-ч	3.496	8.380	29.30	121.510	424.80	14,498
7	31-1029	Рабочий строитель среднего разряда 2,9	чел.-ч	470.69362	8.460	3 982.07	122.670	57 739.99	14.5
8	31-1030	Рабочий строитель среднего разряда 3	чел.-ч	568.4203	8.530	4 848.63	123.690	70 307.91	14,501
9	31-1032	Рабочий строитель среднего разряда 3,2	чел.-ч	88.083215	8.740	769.85	126.730	11 162.79	14.5
10	31-1033	Рабочий строитель среднего разряда 3,3	чел.-ч	7.97732	8.860	70.68	128.470	1 024.85	14.5
11	31-1037	Рабочий строитель среднего разряда 3,7	чел.-ч	78.84	9.290	732.42	134.710	10 620.54	14,501
12	31-1038	Рабочий строитель среднего разряда 3,8	чел.-ч	75.53407	9.400	710.02	136.300	10 295.29	14.5
13	31-1039	Рабочий строитель среднего разряда 3,9	чел.-ч	704.71632	9.510	6 701.85	137.900	97 180.38	14,501
14	31-1040	Рабочий строитель среднего разряда 4	чел.-ч	114.275	9.620	1 099.33	139.490	15 940.22	14.5
15	31-1042	Рабочий строитель среднего разряда 4,2	чел.-ч	22.284	9.920	221.06	143.840	3 205.33	14.5
Итого по разделу				2519.6682	22 210.77		322 063.12		14.5
				45					

Затраты труда машинистов

16	31000-0001	Затраты труда машинистов	чел.-ч	53.444575	11.188	597.96	165.430	8 841.13	14.785
----	------------	--------------------------	--------	-----------	--------	--------	---------	----------	--------

Машины и механизмы

17	T01-01-01-041	Погрузка при автомобильных перевозках мусора строительного с погрузкой вручную	1 т груза	23.65	42.98	1 016.48	325.61	7 700.68	7.576
----	---------------	--------------------------------------------------------------------------------	-----------	-------	-------	----------	--------	----------	-------

ПК РИК (вер.1.3.150202)										
1	2	3	4	5	6	7	8	9	Рес. см. расчет	
18	T03-21-01-030	Перевозка грузов I класса автомобилями-самосвалами грузоподъемностью 10 т работающих вне карьера на расстоянии до 30 км	1 т груза	23.65	19.29	456.21	140.44	3 321.41	7.28	0
19	X02-0129	Краны башенные при работе на других видах строительства 8 т	маш.-ч (1)	11.038125	86.40	953.69	859.95	9 492.24	9.953	
20	X02-0403	Краны козловые при работе на монтаже технологического оборудования 32 т	маш.-ч (1)	0.00875	13.50	149.01	195.75	2 160.71	14.5	
21	X02-1141	Краны на автомобильном ходу при работе на других видах строительства 10 т	маш.-ч (1)	5.242875	120.52	1.05	675.37	5.91	5.629	
22	X02-1243	Краны на гусеничном ходу при работе на других видах строительства до 16 т	маш.-ч (1)	0.68125	15.42	0.13	223.59	1.96	15.077	
23	X03-0203	Домкраты гидравлические грузоподъемностью 63-100 т	маш.-ч	0.12	111.99	587.15	770.30	4 038.59	6.878	
24	X03-0401	Лебедки электрические тяговым усилием до 5,79 кН (0,59 т)	маш.-ч	8.7098	13.50	70.78	195.75	1 026.29	14.5	
25	X03-0403	Лебедки электрические тяговым усилием 19,62 кН (2 т)	маш.-ч	29.44	96.89	66.01	596.47	406.35	6.156	
26	X03-0952	Подъемники грузоподъемностью до 500 кг одномаховые, высота подъема 25 м	маш.-ч (1)	0.792	13.50	9.20	195.75	133.35	14.495	
27	X03-0954	Подъемники грузоподъемностью до 500 кг одномаховые, высота подъема 45 м	маш.-ч (1)	0.200375	2.37	0.28	7.51	0.90	3.214	
28	X03-1001	Автогидроподъемники высотой подъема 12 м	маш.-ч (1)	35.4812	31.26	6.26	223.78	44.84	7.163	
29	X04-0502	Установки для сварки ручной дуговой (постоянного тока)	маш.-ч	2.457	13.50	2.71	195.75	39.22	14.472	
30	X04-0504	Аппарат для газовой сварки и резки	маш.-ч	0.21	83.76	2 971.91	490.38	17 399.27	5.855	
31	X04-1000	Преобразователи сварочные с номинальным сварочным током 315-500 А	маш.-ч (1)	1.2025	10.06	356.94	145.87	5 175.64	14.5	
32	X04-1400	Электрические печи для сушки сварочных материалов с регулированием температуры в пределах от 80 °С до 500 °С	маш.-ч	0.04875	6.70	0.33	39.48	1.92	5.818	
33	X12-1011	Котлы битумные передвижные 400 л	маш.-ч	0.03575	30.00	1.07	157.05	5.61	5.243	
34	X13-4041	Шуруповерт	маш.-ч	132.031625	3.00	396.09	7.44	982.32	2.48	
35	X33-0301	Машины шлифовальные электрические	маш.-ч	0.03625	5.13	0.19	14.27	0.52	2.737	
36	X33-1022	Станок фальцепрокатный "SCHLEBACH SPM 30-80", мощностью 1,1 кВт	маш.-ч	80	10.70	856.00	31.33	2 506.40	2.928	
37	X33-1531	Пила дисковая электрическая	маш.-ч	0.6	0.95	0.57	4.09	2.45	4.298	
38	X33-1601	Пила с карбюраторным двигателем	маш.-ч	26.64	5.09	135.60	25.35	675.32	4.98	
39	X34-0101	Агрегаты окрасочные высокого давления для окраски поверхностей конструкций мощностью 1 кВт	маш.-ч	68.728	6.82	468.72	17.40	1 195.87	2.551	
40	X40-0001	Автомобили бортовые, грузоподъемность до 5 т	маш.-ч (1)	10.27795	87.17	895.93	690.71	7 099.08	7.924	
Итого по разделу					11.60	119.22		55 884.64	6.154	

Материальные ресурсы

ПК РИК (вер.1.3.150202)										Рес. см. расчет	
1	2	3	4	5	6	7	8	9	10		
< 4000 * 6 * 14 >											
41	ПЗ прайс-лист.	Состав огнебиозащитный "Негорин-МС-Д" расход 1кг/29м2	кг	46.3448275	27.37	1 268.46	157.10	7 280.77	5.74		
42	C101-0173	Гвозди провололочные оцинкованные для асбестоцементной кровли 4,5х120 мм	т	0.00456	10 181.05	46.43	50 714.92	231.26	4.981		
43	C101-0195	Гвозди толевые круглые 3,0х40 мм	т	0.0064333	6 180.64	39.76	51 079.16	328.61	8.265		
44	C101-0308	Канаты трехрядные из капроновых нитей	т	0.00544	86 075.23	468.25	216 679.20	1 178.73	2.517		
45	C101-0309	Канаты пеньковые пропитанные	т	0.00001	35 027.80	0.35	88 800.43	0.89	2.543		
46	C101-0324	Кислород технический газообразный	м3	0.137	6.64	0.91	37.99	5.20	5.714		
47	C101-0388	Краски масляные земляные марки МА-0115 мумия, сурик железный	т	0.0009	15 026.77	13.52	45 425.29	40.88	3.024		
48	C101-0426	Краски масляные и алкидные, готовые к применению белила цинковые МА-22	т	0.031928	22 533.00	719.43	58 130.30	1 855.98	2.58		
49	C101-0627	Олифа комбинированная, марки К-2	т	0.011372	14 323.20	162.88	50 127.88	570.05	3.5		
50	C101-0782	Покровки из квадратных заготовок, масса 1,8 кг	т	0.0425	6 400.66	272.03	24 499.51	1 041.23	3.828		
51	C101-0788	Покровки оцинкованные, масса 2,825 кг	т	0.2028	9 400.00	1 906.32	24 499.51	4 968.50	2.606		
52	C101-0795	Проволока канатная оцинкованная, диаметром 3 мм	т	0.02464	7 071.80	174.25	43 454.79	1 070.73	6.145		
53	C101-0797	Проволока горячекатаная в мотках, диаметром 6,3-6,5 мм	т	0.000375	4 434.49	1.66	22 002.65	8.25	4.97		
54	C101-0814	Проволока стальная низкоуглеродистая разного назначения оцинкованная диаметром 6,0-6,3 мм	т	0.012	12 095.66	145.15	40 260.76	483.13	3.328		
55	C101-0818	Проволока светлая диаметром 3,0 мм	т	0.0204	7 071.80	144.26	33 529.65	684.00	4.741		
56	C101-0924	Скобяные изделия для оконных блоков общественных зданий при заполнении отдельными элементами одностворных высотой до 1,2 м	компл.	3	41.20	123.60	168.48	505.44	4.089		
57	C101-1019	Швеллеры № 40 из стали марки Ст0	т	0.000194	4 812.46	0.93	34 149.74	6.63	7.129		
58	C101-1482	Шурупы с полукруглой головкой 5х70 мм	т	0.000016	9 700.00	0.16	39 044.68	0.62	3.875		
59	C101-1515	Электроды диаметром 4 мм Э46	т	0.0004	10 155.39	4.06	72 293.82	28.92	7.123		
60	C101-1529	Электроды диаметром 6 мм Э42	т	0.00052	9 600.99	4.99	63 396.01	32.97	6.607		
61	C101-1591	Смола каменноугольная для дорожного строительства	т	0.000375	1 652.17	0.62	8 663.14	3.25	5.242		
62	C101-1596	Шкурка шлифовальная двухслойная с зернистостью 40-25	м2	0.832	19.65	16.35	109.85	91.40	5.59		
63	C101-1667	Шпатлевка масляно-клеевая	т	0.00572	2 863.91	16.38	9 675.27	55.34	3.379		
64	C101-1704	Войлок строительный	т	0.008	28 587.47	228.70	197 216.64	1 577.73	6.899		
65	C101-1705	Пакия пропитанная	кг	1.73	2.79	4.83	12.80	22.14	4.584		
66	C101-1742	Толь с крупнозернистой посыпкой гидроизоляционный марки ТТ-350	м2	1.42	6.97	9.90	17.40	24.71	2.496		
67	C101-1757	Ветошь	кг	7.4432	3.00	22.33	13.10	97.51	4.367		
68	C101-1805	Гвозди строительные	т	0.013933	5 160.53	71.90	50 988.06	710.42	9.881		
69	C101-1815	Краски сухие для внутренних работ	т	0.00024	12 556.27	3.01	41 143.30	9.87	3.279		
70	C101-1847	Замаска защитная	кг	5	15.60	78.00	40.84	204.20	2.618		
71	C101-1851	Резина прессованная	кг	0.5408	31.40	16.98	67.97	36.76	2.165		
72	C101-1875	Сталь листовая оцинкованная толщиной листа 0,7 мм	т	0.5424	7 878.53	4 273.31	43 312.02	23 492.44	5.497		
73	C101-2166	Кляммеры приведенные к марке КЛ-2	1000 шт.	0.15104	1 383.27	208.93	3 388.03	511.73	2.449		

< 4000 * 6 * 14 >			ПК РИК (вер.1.3.150202)										Рес.см.расчет	
1	2	3	4	5	6	7	8	9	10					
74	C101-2278	Пропан-бутан, смесь техническая		кг	0.041	8.38	0.34	29.32	1.20	3.529				
75	C101-2449	Кольца резиновые для чугунных напорных труб диаметром 50-300 мм		кг	1.44	24.48	35.25	82.41	118.67	3.367				
76	C101-2467	Растворитель марки Р-4		т	0.00006	2 200.00	0.13	13 895.39	0.83	6.385				
77	C101-2576	Болты с гайками и шайбами для санитарно-технических работ диаметром 16 мм		т	0.000972	13 398.40	13.02	62 775.23	61.02	4.687				
78	C101-3174	Винты самонарезающие оцинкованные, размером 5x45 мм		т	0.0192	12 860.44	246.92	81 384.41	1 562.58	6.328				
79	C101-3741	Сталь листовая оцинкованная толщиной листа 0,55 мм		т	0.434	6 369.62	2 764.42	39 223.98	17 023.21	6.158				
80	C101-4134	Пленка подкровельная антиконденсатная (гидроизоляционная) типа ЮТАКОН		м2	800	4.97	3 976.00	23.57	18 856.00	4.742				
81	C101-4172	Кляссер неподвижный оцинкованный марки F-01	100 шт.		14.016	154.35	2 163.37	446.82	6 262.63	2.895				
82	C101-4188	Гвозди строительные с плоской головкой 3,0x70 мм	т	0.03072	8 769.97	269.41	64 778.25	1 989.99	7.386	7.386				
83	C102-0010	Лесоматериалы круглые хвойных пород для выработки пиломатериалов и заготовок (пластины) толщиной 20-24 см, II сорта	м3	0.18	690.50	124.29	6 122.03	1 101.97	8.866	8.866				
84	C102-0023	Бруски обрезные хвойных пород длиной 4-6,5 м, шириной 75-150 мм, толщиной 40-75 мм, I сорта	м3	0.000103	1 522.51	0.16	5 968.98	0.61	3.813	3.813				
85	C102-0032	Бруски обрезные хвойных пород длиной 4-6,5 м, шириной 75-150 мм, толщиной 150 мм и более, II сорта	м3	4.522	1 019.63	4 610.77	5 968.98	26 991.73	5.854	5.854				
86	C102-0049	Доски обрезные хвойных пород длиной 4-6,5 м, шириной 75-150, мм толщиной 19-22 мм, III сорта	м3	0.18	1 095.99	197.28	4 915.36	884.76	4.485	4.485				
87	C102-0056	Доски обрезные хвойных пород длиной 4-6,5 м, шириной 75-150 мм, толщиной 32-40 мм, II сорта	м3	0.96	1 454.15	1 395.98	5 859.66	5 625.27	4.03	4.03				
88	C102-0060	Доски обрезные хвойных пород длиной 4-6,5 м, шириной 75-150 мм, толщиной 44 мм и более, II сорта	м3	20.416	1 454.15	29 687.93	5 859.66	119 630.82	4.03	4.03				
89	C102-0061	Доски обрезные хвойных пород длиной 4-6,5 м, шириной 75-150 мм, толщиной 44 мм и более, III сорта	м3	0.3	1 166.12	349.84	4 657.79	1 397.34	3.994	3.994				
90	C102-0291	Бруски деревянные пропитанные длиной 1 м и более, шириной 40-75 мм, толщиной 22-32 мм, I сорта	м3	0.832	1 631.22	1 357.18	7 565.38	6 294.40	4.638	4.638				
91	C104-0493	Плиты минераловатные "Кавити Баттс" ROCKWOOL	м3	81.576	398.59	32 515.38	2 250.22	183 563.95	5.645	5.645				
92	C113-0021	Грунтовка ГФ-021 красно-коричневая	т	0.000031	13 960.00	0.43	67 226.81	2.08	4.837	4.837				
93	C201-0650	Ограждения лестничных проемов, лестничные марши, пожарные лестницы	т	0.1	12 404.11	1 240.41	52 464.33	5 246.43	4.23	4.23				
94	C201-0756	Отдельные конструктивные элементы зданий и сооружений с преобладанием горячекатаных профилей, средняя масса сборочной единицы от 0,1 до 0,5 т	т	0.0001	7 619.87	0.76	45 015.45	4.50	5.921	5.921				
95	C201-1101	Звенья водосточных труб из оцинкованной стали толщиной 0,55 мм, диаметром 140 мм, марка ТВ-140	м	68.7	54.65	3 754.46	228.12	15 671.84	4.174	4.174				
96	C201-1102	Колено из оцинкованной стали толщиной 0,55 мм, диаметром 140 мм, марка ТВ-140	шт.	6	33.18	199.08	209.93	1 259.58	6.327	6.327				
97	C201-1103	Отливы (отметы) из оцинкованной стали толщиной 0,55 мм диаметром 140 мм	шт.	6	34.15	204.90	209.93	1 259.58	6.147	6.147				

< 4000 * 6 * 14 >											ПК РИК (вер.1.3.150202)				Рес.см.расчет		
1	2	3	4	5	6	7	8	9	10								
98	C203-0177	Окна неоткрывающиеся (глухие) одинарной конструкции с жалюзийной решеткой площадью 1,01 м2	м2	3	290.54	871.62	2 793.75	8 381.25	9.616								
99	C203-0236	Люки и лазы со щитовыми полотнами утепленные минераловатной плитой с деревянной обшивкой и защитой оцинкованной сталью полотен и коробок однопольные ДЛ 10-10, площадь 0,97 м2; ДЛ 13-10, площадь 1,26 м2	м2	1	487.01	487.01	4 133.08	4 133.08	8.487								
100	C301-1104	Воронка водосточная из оцинкованной стали толщиной 0,55 диаметром 215 мм	шт.	6	65.39	392.34	235.28	1 411.68	3.598								
101	C302-1325	Трубопроводы для внутренней канализации из поливинилхлоридных труб диаметром 100 мм	м	35.928	59.55	2 139.51	208.34	7 485.24	3.499								
102	C402-0013	Раствор готовый кладочный цементно-известковый марки 50	м3	0.1265	506.69	64.10	2 966.86	375.31	5.855								
103	C402-0083	Раствор готовый отделочный тяжелый, цементно-известковый 1:1:6	м3	1.092	427.02	466.31	2 672.54	2 918.41	6.259								
104	C402-0087	Раствор готовый отделочный тяжелый, известковый 1:2,0	м3	0.00167	425.09	0.71	2 984.50	4.98	7.014								
105	C404-0005	Кирпич керамический одинарный, размером 250x120x65 мм, марка 100	1000 шт.	0.201	1 105.54	222.21	9 470.74	1 903.62	8.567								
106	C405-0219	Гипсовые вяжущие, марка ГЗ	т	0.000258	1 228.19	0.32	4 712.92	1.22	3.813								
107	C405-0253	Известь строительная негашеная комовая, сорт I	т	0.0114	734.50	8.37	3 279.20	37.38	4.466								
108	C409-0639	Пемза шлаковая (щебень пористый из металлургического шлака), марка 600, фракция 5-10 мм	м3	0.000416	100.61	0.04	971.11	0.40	10								
109	C411-0001	Вода	м3	0.28024	2.41	0.68	12.08	3.39	4.985								
110	C508-0097	Канат двойной свивки типа ТК, конструкции 6x19(1+6+12)+1 о.с., оцинкованный из проволок марки В, маркировочная группа 1770 н/мм2, диаметром 5,5 мм	10 м	0.00187	35.24	0.07	120.75	0.23	3.286								
111	C509-9900	Строительный мусор	т	16.3078					0								
112	C101-прайс2.	Сталь оцинкованная в рулонах толщиной 0,55 мм	т	4.6016	9 082.27	41 792.97	52 132.23	239 891.67	5.74								
113	C101-прайс3.	Пинотекс	л	2	53.75	107.50	308.52	617.04	5.74								
114	C101-прайс4.	Стоимость снегозадержателей PRESTIGE-F оцинкованные	м	104	93.01	9 673.04	533.88	55 523.52	5.74								
115	C101-прайс5.	Стоимость пленки Optima (Польша)	м2	580.8	3.04	1 765.63	17.45	10 134.96	5.74								
Итого по разделу						153 548.78		794 794.66	5.176								
ИТОГО ПО СМЕТЕ																	
НАКЛАДНЫЕ РАСХОДЫ											184 840.83		1 172 742.42	6.345			
СМЕТНАЯ ПРИБЫЛЬ											22 782.34		281 515.96	12.357			
ИТОГО С НАКЛАДНЫМИ И СМЕТНОЙ ПРИБЫЛЬЮ											13 023.47		151 018.72	11.596			
НАЛОГ НА ДОБАВЛЕННУЮ СТОИМОСТЬ											220 646.64		1 605 277.10	7.275			
ВСЕГО С УЧЕТОМ НАЛОГА												18	288 949.88				
													1 894 226.98				

Общество с ограниченной ответственностью «ЦКС»

ИНН 3328499918 КПП 332801001

Юридический адрес: 600005, г. Владимир, ул. Почаевский овраг, д.1, каб. 19, тел. (4922)  
43-04-04, 33-02-21

р/с 40702810000260005735, к/с 30101810200000000716, БИК 041708716

ФИЛИАЛ ВРУ ПАО «МИНБ» г. ВЛАДИМИР

ИП Лобанову В.В.

От директора ООО «ЦКС»

Андреанова А.А.

В ответ на Ваше обращение, сообщаю, что ориентировочная стоимость стали оцинкованной в рулонах 0,625\*200 в толщине 0,55 мм и листах 2,0\*1,20 в толщине 0,55мм, с учетом доставки до г. Владимира на 1 квартал 2016 г. составит 275 руб./м2, включая НДС.

10.12.2015

Андреанов А.А.



$60840,71 \text{ руб./т} : 1,18$

$= 51559,92 \text{ руб./т} \times 1,0111$

$= \frac{52132,23}{\text{тек. цена}} : 5,74 = 9082,27 \text{ руб./т}$

№	Наименование изделия	Цена	Ед. изм.	Разница
<b>Снегозадержатели</b>				
7	Снегозадержатель трубчатый 3м (четыре опоры) круглая труба (Борге)эконом для м/ч.профлиста, материалов для битума	цинк	шт.	1 200р.
7	Снегозадержатель трубчатый 3м (четыре опоры) овальная труба (Борге)	цинк	шт.	1 890р.
7	Снегозадержатель трубчатый 3м (четыре опоры) овальная труба (Борге) для фальцевой кровли	все цвета	шт.	2 630р.
7	Снегозадержатель трубчатый 3м (четыре опоры) овальная труба (Борге) для черепичной кровли	8004 8017 RR32	шт.	2 930р.
7	Снегозадержатель трубчатый 3м (четыре опоры) овальная труба (Борге) для профиля Н-60 Н-75	Все цвета	шт.	4 090р.
7	Снегозадержатель трубчатый 3м (четыре опоры) овальная труба (Борге) для профиля Н-60 Н-75	ЦИНК	шт.	3 480р.
<b>ЛЕСТНИЦЫ КРОВЕЛЬНЫЕ И ФАСАДНЫЕ</b>				
4	Комплект Лестница кровельная 1,8м (Борге) для м/ч	3005,6005,8017,RR32/друг цвета	шт.	2910 /3180
4	Комплект Лестница кровельная 3м (Борге) для м/ч	3005,6005,8017,RR32/друг цвета	шт.	4640 /5070
4	Комплект Лестница фасадная 3м (Борге) для м/ч	3005,6005,8017,RR32/друг цвета	шт.	13210 /14520
4	Комплект Лестница фасадная 1,8м (Борге) для м/ч	3005,6005,8017,RR32/друг цвета	шт.	9750 /10720
<b>ОГРАЖДЕНИЕ КРОВЕЛЬНОЕ</b>				
3	Ограждение кровельное дл. 3м (Борге) высота 90см для м/ч и профлиста	3005,6005,8017,RR32/другие цвета	шт.	3650 /3990
3	Ограждение кровельное дл. 3м (Борге) высота 120см для м/ч и профлиста	3005,6005,8017,RR32 /другие цвета	шт.	3890 /4280
3	Ограждение кровельное дл. 3м (БОРГЕ) 60см для м/ч и проф	3005,6005,7004,8017/другие цвета	шт.	2540/ 2850
3	Ограждение кровельное дл. 3м (БОРГЕ)Эконом 60см для м/ч и проф	3005,6005,7004,8017	шт.	2 000р.
3	Экран безопасности (нижняя часть) дл.1,2м (Борге) диам 800мм	цинк	шт.	10 385р.
3	Экран безопасности (последующие части) дл.1,2м (Борге) диам 800мм	3005,6005,8017,RR32	шт.	8 140р.
3	Экран безопасности (последующие части) дл.1,200мм (Борге) диам 800мм	цинк	шт.	7 395р.
4	Мостик переходной 3000мм с креплением (Борге)	3005,6005,8017,RR32/друг цвета	комп.	7090 /7790
4	Мостик переходной 1,5м с креплением (Борге)	3005,6005,8017,RR32/друг цвета	комп.	3545 /3895
<b>Снегозадержатели</b>				
6	Снегозадержатель трубчатый 1м (две опоры) овальная труба (МеталлПрофиль)	цинк, порошковый, красный, белый	шт.	950р.
7	Снегозадержатель трубчатый 3м (четыре опоры) овальная труба (МеталлПрофиль)	цинк, порошковый, красный, белый	шт.	1 800р.
7	Снегозадержатель трубчатый 3м РООП(опора 4шт треугольная (МеталлПрофиль)	цинк, порошковый, красный, белый	шт.	1 200р.
<b>ЛЕСТНИЦЫ КРОВЕЛЬНЫЕ И ФАСАДНЫЕ</b>				
4	Лестница кровельная/стенная дл. 1860мм (МеталлПрофиль)		шт.	2 200р.
5	Поручень переходной с креплением (со стеновой лестницы на кровельную) (комплект 2 шт.)	Все цвета	комп.	1 400р.
6	Поручень для лестницы (МеталлПрофиль)	цинк, порошковый, красный, белый	шт.	1 100р.
7	Кронштейн коньковый (крепление лестницы под конек)	Все цвета	шт.	150р.
8	Кронштейн под конек лестницы (МеталлПрофиль)	цинк, порошковый, красный, белый	шт.	160р.
9	Кронштейн кровельный (крепление лестницы на кровлю)	Все цвета	шт.	250р.
10	Кронштейн к крыше для лестницы (МеталлПрофиль)	цинк, порошковый, красный, белый	шт.	190р.
11	Кронштейн подвесной (крепление лестницы под свес кровли)	Все цвета	шт.	250р.
12	Кронштейн подвесной для лестницы (МеталлПрофиль)	цинк, порошковый, красный, белый	шт.	140р.
13	Кронштейн соединительный (лестница, поручень)	Все цвета	шт.	150р.
14	Кронштейн стеновой (крепление лестницы на фасад) (длина оговаривается при заказе)	Все цвета	шт.	350р.
15	Кронштейн к стене для лестницы (МеталлПрофиль)	цинк, порошковый, красный, белый	шт.	500р.
<b>ОГРАЖДЕНИЕ КРОВЕЛЬНОЕ</b>				
3	Ограждение кровельное дл. 1860мм (МеталлПрофиль) 60см	все цвета	шт.	1 800р.
1	Мостик переходной дл. 1250 мм (МеталлПрофиль)	цинк, порошковый, красный, белый	шт.	2 500р.
<b>Снегозадержатели</b>				
1	Снегозадержатель трубчатый 2000мм (на трех опорах) универсальный труба круглая	Все цвета	комп.	1 000р.
2	Снегозадержатель трубчатый 3000мм (на трёх опорах) универсальный круглая	Все цвета	комп.	1 200р.
5	Снегозадержатель трубчатый Super premium 3000мм (3 опоры) универсальный овальная труба (45x25)цинк	Все цвета	комп.	1 400р.
10	Труба к снегозадержателю 3000мм (отдельно)	Все цвета	шт.	495р.
12	Труба овальная труба 45 x25 к снегозадержателю 3000мм (отдельно) ЦИНК	Все цвета	шт.	520р.
13	Опора к снегозадержателю трубчатому универсальная (отдельно)	Все цвета	шт.	330р.
14	Опора к снегозадержателю трубчатому на профилированную кровлю (отдельно)	Все цвета	шт.	450р.
15	Опора к овалному снегозадержателю 40 x20 универсальная, стандартная с креплением	Все цвета	шт.	495р.
16	Опора к овалному снегозадержателю 40 x20 универсальная, треугольная с креплением	Все цвета	шт.	495р.
17	Опора к овалному снегозадержателю Super premium 40 x20 универсальная, треугольная с креплением	Все цвета	шт.	300р.
<b>ЛЕСТНИЦЫ КРОВЕЛЬНЫЕ И ФАСАДНЫЕ</b>				
1	Лестница кровельная 430x1800мм (с комплектом крепежа 4 шт. на кровлю)	Все цвета	комп.	2 100р.
2	Лестница кровельная 430x2100мм (с комплектом крепежа 6 шт. на кровлю)	Все цвета	комп.	2 750р.
3	Лестница стеновая 430x2100мм (с комплектом крепежа 4 шт. на стену и 2 шт. подвесных)	Все цвета	комп.	3 000р.
<b>ОГРАЖДЕНИЕ КРОВЕЛЬНОЕ</b>				
1	Ограждение кровельное 600x1860мм (с комплектом крепежа)	Все цвета	комп.	1 800р.
2	Опора ограждения (отдельно) (2шт)	Все цвета	шт.	750р.
2	Мостик переходной 1100x360мм с креплением	Все цвета	комп.	2 310р.
3	Мостик переходной 2100x360мм с креплением	Все цвета	комп.	3 850р.
4	Мостик переходной 2400x360мм с креплением	Все цвета	комп.	4 400р.

Цвет изделия может быть любой по картам RAL или RR.

✓ 1183,47 руб/м  
✓ 1269,49 руб/м  
✓ 593,22 руб/м

✓ 533,9 руб/м

[Але](#) | [Каталог товаров](#) | [Информация](#) | [Самовывоз](#) | [Доставка](#) | [Информация о компании](#) | [Перейти в »](#)[Начало](#) » [Каталог товаров](#) » [УКРЫВНОЙ МАТЕРИАЛ \(пленка, спанбонд, тенты, брезент\)](#) » [Пленка](#) » [Обычная прозрачная плёнка](#)

Дата: 11-11-2015 09:15

**П/з пленка "ОПТИМА 3/150" (1 сорт) 3м x 100м  
плотность 150мкм**[Поиск](#) [Ok](#)

Код:

Покупатель: Гость

[Видеть корзину](#)

Товаров: 0

Сумма, руб: 0

[Изменить](#)[Оформить](#)[Искусственные ели](#)[www.intover.ru](#)

тел.: 8-495-627-67-52



Контакты:

8-495-627-67-52

8-929-588-80-13

8-906-721-13-72

Почта: [mir.sport@mail.ru](mailto:mir.sport@mail.ru)

ПН-ВС с 9 до 21-00!!!

Содержит:

[Каталог товаров](#)[Ели TRIUMPH из PE-резины \(Коллекция люкс\)](#)

- Ели размер 60см и 90см

- Ели размер 155см

- Ели размер 185см

- Ели размер 215см

- Ели размер 230см

- Ели размер 260 см

- Ели размер 3м и выше

[Ели TRIUMPH жесткая хвоя \(Коллекция модерн\)](#)

- Ели размер 60см и 90см

- Ели размер 155см

- Ели размер 185см

- Ели размер 215см

- Ели размер 230 см

- Ели размер 260 см

- Ели размер от 3м и выше

[Ели TRIUMPH мягкая хвоя \(Коллекция классика\)](#)

- Ели размер 60см и 90см

- Ели размер 155см

- Ели размер 185см

- Ели размер 215см

- Ели размер 230 см

- Ели размер 260 см

- Ели размер 3м и выше

[Ели серии Black Box](#)

- Ели Black Box размер 155см

- Ели Black Box размер 185см

- Ели Black Box размер 215см

- Ели Black Box размер 230см и 260см

[Гирлянды Triumph](#)[Футбольные и хоккейные ворота, футбольные и хоккейные тренажеры](#)[Батуты](#)[Качели детские](#)[Горки детские](#)[Баскетбольные кольца и Баскетбольные системы](#)[КАЧЕЛИ САДОВЫЕ](#)

- Чехлы/крытия для качелей

- МОСКИТНАЯ СЕТКА

Полиэтиленовая пленка "Оптим 3/150" - ширина 3м в развороте, толщина 150мкм на нижнем пределе ГОСТа. Широко применяется на парниках, в строительстве и для упаковки крупногабаритных предметов. В парниковый период (с февраля по июнь) изготавливается с добавлением светостабилизаторов. Длина намотки - 100 метров в одном рулоне.

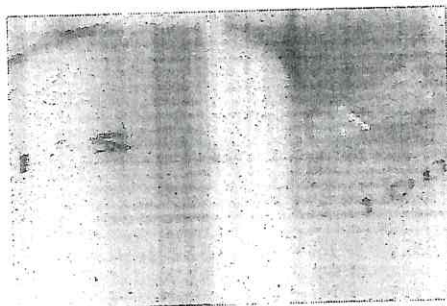
Количество: - 1 + [Купить](#)

Общая сумма: 6000

[Добавить для сравнения](#)[Вернуться назад](#)[описание и фото](#)

Цена: 6000 руб

Статус: Есть на складе

[КУПИТЬ В 1 КЛИК](#)[Добавить в корзину](#)[Связанные ресурсы](#)

Обычная прозрачная плёнка

Осталось:

[Каталог](#)[Порядок заказа](#)[О компании](#)[Контакты](#)[Информация](#)[Поиск](#)

Главная » Каталог » Огнезащитные составы, краски, лаки, пена  
монтажная огнестойкая » Составы для дерева » Негорин-МС-Д,  
состав огнебиозащитный (1кг. концентрата)

Итоговая сумма: 0,00 Руб.  
В корзину

[Первичные средства  
пожаротушения](#)[Пожарное оборудование](#)[Мотопомпы, насосы](#)[Оборудование для тушения лесных  
пожаров](#)[Шкафы, корзины, ящики,  
подставки, ключница](#)[Пожарные-спасательные  
средства и снаряжения](#)[Средства защиты](#)[Диэлектрика](#)[Средства оповещения и  
освещения](#)[Двери, люки](#)[Огнезащитные составы, краски,  
лаки](#)[Знаки пожарной и  
электробезопасности, ленты  
оградительные](#)[Плакаты, литература и журналы  
по ПБ](#)[Медицинские столы, тележки,  
штативы](#)[Спецодежда](#)[Услуги](#)

### Негорин-МС-Д, состав огнебиозащитный (1кг. концентрата) (Код: )

[Увеличить изображение](#)

Рабочий огнебиозащитный состав получается из смешивания 14,5 частей воды и 1 части концентрата.  
Расход - 500гр. на 1м. обрабатываемой поверхности.

Цена: **180,00 Руб.**

Вес: 1 кг.

Количество:  [В корзину](#)

Отправьте нам сообщение

*1,18 x 1,03 = 154,11 руб/кг*  
*24,34 - баз*

0 товара(ов) на сумму  
0 руб.

 $\frac{1}{2}$