

Государственное унитарное предприятие
Владимирской области
Главной проектный институт
ВЛАДИМИРГРАЖДАНПРОЕКТ



**Капитальный ремонт
многоквартирного жилого дома,
расположенного по адресу:
г.Владимир, ул.Дворянская, д.15
РЕМОНТ ФАСАДА**

**Сметная документация по программе капремонта многоквартирных
жилых домов на территории Владимирской области на 2016 год.**

Пояснительная записка

К сметной документации по объектам:

Капитальный ремонт многоквартирных домов во Владимирской области

Сметная документация составлена по сметно-нормативной базе ТЕР ТСНБ-2001 с дополнением № 3 (в редакции 2014 года), внесенной в федеральный реестр сметных нормативов за № 240 от 03.03.2015 г.

В сметной документации приняты объемы и виды работ по Ведомости объемов работ, согласованной Заказчиком

Метод расчета сметной документации – ресурсный.

Назначение сметной документации – для проведения торгов, взаиморасчета между заказчиком и генподрядчиком:

В сметной документации включены следующие виды затрат:

1. Нормативы накладных расходов приняты по видам строительных и монтажных работ в соответствии с «Методическими указаниями по определению величины накладных расходов в строительстве» МДС 81-33.2004 (с учетом письма Госстроя России от 27.11.2012 г № 2536-ИП/12/ГС)
2. Нормативы сметной прибыли приняты от фонда оплаты труда рабочих-строителей и механизаторов по видам строительных и монтажных работ в соответствии с «Методическими указаниями по определению величины сметной прибыли в строительстве» МДС 81-25.2001 (с учетом письма Федерального агентства по строительству и ЖКХ от 18.11.2004 № АП-5536/06 и письма Госстроя России от 27.11.2012 г № 2536-ИП/12/ГС).
3. Сметная документация определена для выполнения подрядных работ, работающих по общей системе налогообложения с НДС. При выполнении подрядных работ подрядной организацией, работающей по упрощенной системе налогообложения, сметная документация подлежит пересчету по действующему порядку формирования сметной стоимости, определенному письмами Минстроя России, МДС 81-35.2004 п. 4.100 второй абзац.

Порядок формирования сметной стоимости определяет «Методика по определению стоимости строительной продукции на территории Российской Федерации» МДС 81-35.2004

Исходные данные по расчету:

4. Источник финансирования – бюджетные средства, средства собственников жилья.
5. Оплата труда рабочих-строителей и машинистов на 1 кв. 2016г. принята в размере, утвержденном в установленном порядке для объектов капитального ремонта многоквартирных жилых домов на территории Владимирской области, в соответствии «Отраслевого тарифного Соглашения в жилищно-коммунальном хозяйстве Российской Федерации на 2014 –2016 годы», зарегистрированному в Роструде 1 октября 2013 г., регистрационный номер 230/14-16 и с учетом индекса изменения потребительских цен за 2015 год.
6. Стоимость основных строительных материалов в текущем уровне определена по сборнику «Стройинфо» № 1(67) с учетом транспортных и заготовительно-складских расходов и с учетом расстояний поставки материалов от заводов-поставщиков до объекта капитального ремонта.

< 2016 * 5 * 02-01-13 >

«СОГЛАСОВАНО»

_____ / _____ /

« _____ » _____ 20__ г.

ПК РИК (вер.1.3.150202) тел./факс (495) 347-33-01

«УТВЕРЖДАЮ»

_____ / _____ /

« _____ » _____ 20__ г.

Форма по МДС 81-35.2004

Объект: Капитальный ремонт фасада многоквартирного жилого дома по адресу: г.Владимир, ул.Дворянская, д.15

ЛОКАЛЬНАЯ СМЕТА № 02-01-13

(Локальный сметный расчет)

Капитальный ремонт фасада многоквартирного жилого дома по адресу: г.Владимир, ул.Дворянская, д.15

Основание: Проект ООО "ГарантПроект", шифр:11/16-2-КР

Сметная стоимость: **4 511.571** тыс. руб.
Нормативная трудоемкость: **8.845** тыс.чел.ч
Сметная заработная плата: **1 131.178** тыс. руб.

Составлена в базисных ценах на 01.01.2000 и текущих ценах на 1-й квартал 2016 г.

№ поз.	Шифр, номер норматива, код ресурса	Наименование работ и затрат, характеристика оборудования, масса	Единица измерения	Количество		Сметная стоимость в базисных ценах		Сметная стоимость в текущих ценах		Индекс
			Кол-во механизаторов	на единицу измерения	по проектным данным	на единицу измерения	общая	на единицу измерения	общая	
1	2	3	4	5	6	7	8	9	10	11
1.	E07-05-016-04	Разборка металлических ограждений балконов МДС 81-36.2004 п. 3.3.1.д) При демонтаже (разборке) металлических конструкций <i>Начисления: Н3= 0.7, Н4= 0.7, Н5= 0.7, Н48= 0</i>	100 м ограждения		0.792	476.43	377	5 622.01	4 452.63	11.811
1. 1.	31-1038	Рабочий строитель среднего разряда 3,8	чел.-ч	31.955	25.30836	9.400	238	136.300	3 449.53	14.5
1. 2.	31000-0001	Затраты труда машинистов	чел.-ч	0.266	0.210672	13.500	3	195.750	41.24	14.5
1. 3.	X03-0954	Подъемники грузоподъемностью до 500 кг одномачтовые, высота подъема 45 м (1)	маш.-ч	0.266	0.210672	31.26	7	223.78	47.14	7.159
						13.50	3	195.75	41.24	14.5
1. 4.	X04-0502	Установки для сварки ручной дуговой (постоянного тока)	маш.-ч	4.06	3.21552	8.10	26	34.11	109.68	4.211
1. 5.	X40-0001	Автомобили бортовые, грузоподъемность до 5 т (1)	маш.-ч	1.547	1.225224	87.17	107	690.71	846.27	7.924
		Накладные расходы				11.60	14			
						140%	337	119%	4 154.02	
						=(155*0.9)		=(155*0.9*(0.85))		
		Сметная прибыль				85%	205	68%	2 373.72	
						=(100*0.85)		=(100*0.85*(0.8))		
		Всего с НР и СП					919		10 980.37	

< 2016 * 5 * 02-01-13 >

ПК РИК (вер.1.3.150202) тел./факс (495) 347-33-01

Форма по МДС 81-35.2004

1	2	3	4	5	6	7	8	9	10	11
2.	E46-04-002-02	Разборка монолитных перекрытий железобетонных (Применительно) Разборка железобетонных конструкций балконов	1 м3		8.8	463.24	4 077	3 542.88	31 177.36	7.647
2. 1.	31-1033	Рабочий строитель среднего разряда 3,3	чел.-ч	12.16	107.008	8.860	948	128.470	13 747.32	14.5
2. 2.	31000-0001	Затраты труда машинистов	чел.-ч	3.54	31.152	10.060	313	145.870	4 544.14	14.5
2. 3.	X04-0504	Аппарат для газовой сварки и резки	маш.-ч	2.44	21.472	1.20	26	4.95	106.29	4.125
2. 4.	X05-0101	Компрессоры передвижные с двигателем внутреннего сгорания давлением до 686 кПа (7 ат), производительность до 5 м3/мин	маш.-ч (1)	3.54	31.152	90.00 10.06	2 804 313	517.72 145.87	16 128.01 4 544.14	5.752 14.5
2. 5.	X33-0804	Молотки при работе от передвижных компрессорных станций отбойные пневматические	маш.-ч	7.08	62.304	1.53	95	4.14	257.94	2.706
2. 6.	C101-0324	Кислород технический газообразный	м3	2	17.6	6.64	117	37.99	668.62	5.721
2. 7.	C101-1602	Ацетилен газообразный технический	м3	0.26	2.288	37.93	87	117.65	269.18	3.102
		<i>Накладные расходы</i>				99%	1 248	84%	15 364.83	
						=(110*0.9)		=(110*0.9* (0.85))		
		<i>Сметная прибыль</i>				60%	757	48%	8 779.90	
						=(70*0.85)		=(70*0.85* (0.8))		
		<i>Всего с НР и СП</i>					6 082		55 322.09	
3.	E10-01-002-01	Установка стропил (Применительно разборка деревянных козырьков) МДС 81-36.2004 п. 3.3.1.6) При демонтаже (разборке) сборных деревянных конструкций	1 м3 древесины в конструкциях		0.8	190.72	153	2 545.20	2 036.16	13.308
		<i>Начисления: Н3= 0.8, Н4= 0.8, Н5= 0.8, Н48= 0</i>								
3. 1.	31-1027	Рабочий строитель среднего разряда 2,7	чел.-ч	19.272	15.4176	8.310	128	120.500	1 857.82	14.501
3. 2.	31000-0001	Затраты труда машинистов	чел.-ч	0.12	0.096	13.500	1	195.750	18.79	14.5
3. 3.	X02-1141	Краны на автомобильном ходу при работе на других видах строительства 10 т	маш.-ч (1)	0.12	0.096	111.99 13.50	11 1	770.30 195.75	73.95 18.79	6.878 14.5
3. 4.	X33-1601	Пила с карбюраторным двигателем	маш.-ч	0.352	0.2816	5.09	1	25.35	7.14	4.98
3. 5.	X40-0001	Автомобили бортовые, грузоподъемность до 5 т	маш.-ч (1)	0.176	0.1408	87.17 11.60	12 2	690.71 97.25	97.25	7.924
		<i>Накладные расходы</i>				106%	137	90%	1 688.95	
						=(118*0.9)		=(118*0.9* (0.85))		
		<i>Сметная прибыль</i>				54%	70	43%	806.94	
						=(63*0.85)		=(63*0.85* (0.8))		
		<i>Всего с НР и СП</i>					359		4 532.05	

< 2016 * 5 * 02-01-13 >

ПК РИК (вер.1.3.150202) тел./факс (495) 347-33-01

Форма по МДС 81-35.2004

1	2	3	4	5	6	7	8	9	10	11
4.	E46-04-012-02	Разборка деревянных заполнений проемов оконных без подоконных досок	100 м2		0.634	1 639.58	1 039	21 998.53	13 947.07	13.424
4. 1.	31-1024	Рабочий строитель среднего разряда 2,4	чел.-ч	172.76	109.52984	8.090	886	117.310	12 848.95	14.501
4. 2.	31000-0001	Затраты труда машинистов	□□□□□	7.74	4.90716	13.500	66	195.750	960.58	14.5
4. 3.	X03-0954	Подъемники грузоподъемностью до 500 кг одномачтовые, высота подъема 45 м	<u>маш.-ч</u> (1)	7.74	4.90716	<u>31.26</u> 13.50	<u>153</u> 66	<u>223.78</u> 195.75	<u>1 098.12</u> 960.58	<u>7.159</u> 14.5
		Накладные расходы				99%	942	84%	11 600.01	
						=(110*0.9)		=(110*0.9* (0.85))		
		Сметная прибыль				60%	571	48%	6 628.57	
						=(70*0.85)		=(70*0.85* (0.8))		
		Всего с НР и СП					2 553		32 175.65	
5.	E61-7-1	Ремонт штукатурки откосов внутри здания по камню и бетону цементно-известковым раствором прямолинейных	100 м2 отремонтированно й поверхности		0.65	5 352.04	3 479	61 843.38	40 198.19	11.555
5. 1.	31-1034	Рабочий строитель среднего разряда 3,4	чел.-ч	383.06	248.989	8.970	2 233	130.070	32 386.00	14.501
5. 2.	31000-0001	Затраты труда машинистов	чел.-ч	1.16	0.754	13.500	10	195.750	147.60	14.5
5. 3.	X03-0954	Подъемники грузоподъемностью до 500 кг одномачтовые, высота подъема 45 м	<u>маш.-ч</u> (1)	1.16	0.754	<u>31.26</u> 13.50	<u>24</u> 10	<u>223.78</u> 195.75	<u>168.73</u> 147.60	<u>7.159</u> 14.5
5. 4.	C402-0083	Раствор готовый отделочный тяжелый, цементно-известковый 1:1:6	м3	4.4	2.86	427.02	1 221	2 672.54	7 643.46	6.259
5. 5.	C411-0001	Вода	м3	0.35	0.2275	2.41	1			
5. 6.	c509-9900	Строительный мусор	т	8.1	5.265					
		Накладные расходы				79%	1 772	67%	21 797.51	
								=(79.0* (0.85))		
		Сметная прибыль				50%	1 122	40%	13 013.44	
								=(50.0* (0.8))		
		Всего с НР и СП					6 372		75 009.14	
6.	E15-04-006-03	Покрытие поверхностей грунтовкой глубокого проникновения за 1 раз стен (откосов внутренних)	100 м2 покрытия		0.65	74.44	48	1 064.19	691.72	14.411
		Начисления: Н3= 1.25, Н4= 1.25, Н5= 1.15								
6. 1.	31-1040	Рабочий строитель среднего разряда 4	чел.-ч	7.5325	4.896125	9.620	47	139.490	682.96	14.5
6. 2.	31000-0001	Затраты труда машинистов	чел.-ч	0.0125	0.008125	13.500		195.750	1.59	14.5
6. 3.	X03-0954	Подъемники грузоподъемностью до 500 кг одномачтовые, высота подъема 45 м	<u>маш.-ч</u> (1)	0.0125	0.008125	<u>31.26</u> 13.50		<u>223.78</u> 195.75	<u>1.82</u> 1.59	<u>7.159</u> 14.5

< 2016 * 5 * 02-01-13 >

ПК РИК (вер.1.3.150202) тел./факс (495) 347-33-01

Форма по МДС 81-35.2004

1	2	3	4	5	6	7	8	9	10	11
6. 4.	X40-0001	Автомобили бортовые, грузоподъемность до 5 т	маш.-ч (1)	0.0125	0.008125	87.17 11.60	1	690.71	5.61	7.924
6. 5.	C101-1757	Ветошь	кг	0.1	0.065	3.00		13.10	0.85	4.367
6. 6.	c101-4163	Грунтовка акриловая НОРТЕКС-ГРУНТ	кг	0.013	0.00845	15.25		57.03	0.48	3.74
		Накладные расходы				95%	45	80%	547.64	
						=(105*0.9)		=(105*0.9* (0.85))		
		Сметная прибыль				47%	22	37%	253.28	
						=(55*0.85)		=(55*0.85* (0.8))		
		Всего с НР и СП					115		1 492.64	
7.	E15-04-005-07	Окраска поливинилацетатными вододисперсионными составами высококачественная по штукатурке стен (откосов внутренних)	100 м2 окрашиваемой поверхности		0.65	2 098.20	1 364	14 546.87	9 455.47	6.932
		Начисления: Н3= 1.25, Н4= 1.25, Н5= 1.15								
7. 1.	31-1040	Рабочий строитель среднего разряда 4	чел.-ч	79.0625	51.390625	9.620	494	139.490	7 168.48	14.5
7. 2.	31000-0001	Затраты труда машинистов	чел.-ч	0.0375	0.024375	13.500		195.750	4.77	14.5
7. 3.	X03-0954	Подъемники грузоподъемностью до 500 кг одномоментные, высота подъема 45 м	маш.-ч (1)	0.0375	0.024375	31.26 13.50	1	223.78 195.75	5.45 4.77	7.159 14.5
7. 4.	X40-0001	Автомобили бортовые, грузоподъемность до 5 т	маш.-ч (1)	0.25	0.1625	87.17 11.60	14 2	690.71	112.24	7.924
7. 5.	C101-1596	Шкурка шлифовальная двухслойная с зернистостью 40-25	м2	0.88	0.572	19.65	11	109.85	62.83	5.59
7. 6.	C101-1712	Шпатлевка клеевая	т	0.079	0.05135	4 210.63	216	10 798.75	554.52	2.565
7. 7.	C101-1757	Ветошь	кг	0.36	0.234	3.00	1	13.10	3.07	4.367
7. 8.	C101-1959	Краска вододисперсионная ВЭАК-1180	т	0.063	0.04095	15 295.94	626	37 823.68	1 548.88	2.473
		Накладные расходы				95%	469	80%	5 738.60	
						=(105*0.9)		=(105*0.9* (0.85))		
		Сметная прибыль				47%	232	37%	2 654.10	
						=(55*0.85)		=(55*0.85* (0.8))		
		Всего с НР и СП					2 065		17 848.17	
8.	E10-01-034-06	Установка в жилых и общественных зданиях оконных блоков из ПВХ профилей поворотных (откидных, поворотнo-откидных) с площадью проема более 2 м2 двухстворчатых	100 м2 проемов		0.58	91 085.21	52 829	511 947.08	296 929.30	5.621
		Объем: 1.45*2*20								
		Начисления: Н3= 1.25, Н4= 1.25, Н5= 1.15								

< 2016 * 5 * 02-01-13 >

ПК РИК (вер.1.3.150202) тел./факс (495) 347-33-01

Форма по МДС 81-35.2004

1	2	3	4	5	6	7	8	9	10	11
8. 1.	31-1032	Рабочий строитель среднего разряда 3,2	чел.-ч	167.578	97.19524	8.740	849	126.730	12 317.55	14.5
8. 2.	31000-0001	Затраты труда машинистов	чел.-ч	0.825	0.4785	13.500	6	195.750	93.67	14.5
8. 3.	X03-0954	Подъемники грузоподъемностью до 500 кг одномачтовые, высота подъема 45 м	маш.-ч (1)	0.825	0.4785	<u>31.26</u> 13.50	<u>15</u> 6	<u>223.78</u> 195.75	<u>107.08</u> 93.67	<u>7.159</u> 14.5
8. 4.	X13-4041	Шуруповерт	маш.-ч	15.5875	9.04075	3.00	27	7.44	67.26	2.48
8. 5.	X33-1451	Перфораторы электрические	маш.-ч	24.025	13.9345	2.08	29	5.29	73.71	2.543
8. 6.	X40-0001	Автомобили бортовые, грузоподъемность до 5 т	маш.-ч (1)	4.4625	2.58825	<u>87.17</u> 11.60	<u>226</u> 30	<u>690.71</u> 	<u>1 787.73</u> 	<u>7.924</u>
8. 7.	C101-2052	Лента бутиловая	м	244	141.52	6.38	903	21.46	3 037.02	3.364
8. 8.	C101-2054	Лента бутиловая диффузионная	м	56	32.48	7.95	258	25.08	814.60	3.155
8. 9.	C101-2388	Герметик пенополиуретановый (пена монтажная) типа Makroflex, Soudal в баллонах по 750 мл	шт.	69	40.02	29.05	1 163	199.42	7 980.79	6.865
8. 10.	C101-2789	Лента ПСУЛ	м	156	90.48	6.41	580	10.45	945.52	1.63
8. 11.	C101-4173	Дюбели монтажные 10x130 (10x132, 10x150) мм	10 шт.	38.9	22.562	10.61	239	33.78	762.14	3.184
8. 12.	C102-0303	Клинья пластиковые монтажные	шт.	800	464	0.49	227	1.35	626.40	2.755
8. 13.	c203-1000	Блок оконный пластиковый двустворчатый, с глухой и поворотной-откидной створкой, двухкамерным стеклопакетом (32 мм), площадью до 3 м2	м2	100	58	832.98	48 313	4 627.75	268 409.50	5.556
		Накладные расходы				106% =(118*0.9)	906	90% =(118*0.9* (0.85))	11 170.10	
		Сметная прибыль				54% =(63*0.85)	462	43% =(63*0.85* (0.8))	5 336.82	
		Всего с НР и СП					54 197		313 436.22	
9.	E10-01-034-01	Установка в жилых и общественных зданиях оконных блоков из ПВХ профилей глухих с площадью проема до 2 м2	100 м2 проемов		0.054375	71 162.39	3 869	388 817.75	21 141.97	5.464
		Объем: 1.45*0.75*5								
		Начисления: Н3= 1.25, Н4= 1.25, Н5= 1.15								
9. 1.	31-1032	Рабочий строитель среднего разряда 3,2	чел.-ч	196.3625	10.677210 938	8.740	93	126.730	1 353.12	14.5
9. 2.	31000-0001	Затраты труда машинистов	чел.-ч	2.2	0.119625	13.500	2	195.750	23.42	14.5
9. 3.	X03-0954	Подъемники грузоподъемностью до 500 кг одномачтовые, высота подъема 45 м	маш.-ч (1)	2.2	0.119625	<u>31.26</u> 13.50	<u>4</u> 2	<u>223.78</u> 195.75	<u>26.77</u> 23.42	<u>7.159</u> 14.5
9. 4.	X13-4041	Шуруповерт	маш.-ч	12.2625	0.6667734 375	3.00	2	7.44	4.96	2.48
9. 5.	X33-1451	Перфораторы электрические	маш.-ч	18.9	1.0276875	2.08	2	5.29	5.44	2.543

< 2016 * 5 * 02-01-13 >

ПК РИК (вер.1.3.150202) тел./факс (495) 347-33-01

Форма по МДС 81-35.2004

1	2	3	4	5	6	7	8	9	10	11
9. 6.	X40-0001	Автомобили бортовые, грузоподъемность до 5 т	маш.-ч (1)	4.4625	0.2426484 375	87.17 11.60	21 3	690.71	167.60	7.924
9. 7.	C101-2052	Лента бутиловая	м	347	18.868125	6.38	120	21.46	404.91	3.364
9. 8.	C101-2054	Лента бутиловая диффузионная	м	71	3.860625	7.95	31	25.08	96.82	3.155
9. 9.	C101-2388	Герметик пенополиуретановый (пена монтажная) типа Makroflex, Soudal в баллонах по 750 мл	шт.	92	5.0025	29.05	145	199.42	997.60	6.865
9. 10.	C101-2789	Лента ПСУЛ	м	214	11.63625	6.41	75	10.45	121.60	1.63
9. 11.	C101-4173	Дюбели монтажные 10x130 (10x132, 10x150) мм	10 шт.	30.6	1.663875	10.61	18	33.78	56.21	3.184
9. 12.	C102-0303	Клинья пластиковые монтажные	шт.	800	43.5	0.49	21	1.35	58.73	2.755
9. 13.	c203-0942	Блок оконный пластиковый глухой, одностворчатый с двухкамерным стеклопакетом (32 мм), площадью до 1,5 м2	м2	100	5.4375	613.73	3 337	3 282.43	17 848.21	5.348
		Накладные расходы				106% =(118*0.9)	101	90% =(118*0.9* (0.85))	1 238.89	
		Сметная прибыль				54% =(63*0.85)	51	43% =(63*0.85* (0.8))	591.91	
		Всего с НР и СП					4 021		22 972.77	
10.	E15-04-030-02	Масляная окраска металлических поверхностей дверей, количество окрасок 2 (Применительно)	100 м2 окрашив аемой поверхно сти		0.193	601.64	116	3 246.60	626.59	5.402
		Начисления: НЗ= 1.25, Н4= 1.25, Н5= 1.15								
10. 1.	31-1033	Рабочий строитель среднего разряда 3,3	чел.-ч	14.0415	2.7100095	8.860	24	128.470	348.15	14.5
10. 2.	31000-0001	Затраты труда машинистов	чел.-ч	0.0125	0.0024125	13.500		195.750	0.47	14.5
10. 3.	X03-0954	Подъемники грузоподъемностью до 500 кг одномоачтовые, высота подъема 45 м	маш.-ч (1)	0.0125	0.0024125	31.26 13.50		223.78 195.75	0.54 0.47	7.159 14.5
10. 4.	X40-0001	Автомобили бортовые, грузоподъемность до 5 т	маш.-ч (1)	0.0375	0.0072375	87.17 11.60	1	690.71	5.00	7.924
10. 5.	C101-0456	Краски цветные, готовые к применению для внутренних работ МА-25 розово-бежевая, светло-бежевая, светло-серая	т	0.0273	0.0052689	15 519.00	82	44 596.36	234.97	2.874
10. 6.	C101-1757	Ветошь	кг	0.1	0.0193	3.00		13.10	0.25	4.367
10. 7.	C101-1825	Олифа натуральная	кг	3.2	0.6176	15.50	10	61.00	37.67	3.935
		Накладные расходы				95% =(105*0.9)	23	80% =(105*0.9* (0.85))	278.90	
		Сметная прибыль				47%	11	37%	128.99	

< 2016 * 5 * 02-01-13 >

ПК РИК (вер.1.3.150202) тел./факс (495) 347-33-01

Форма по МДС 81-35.2004

1	2	3	4	5	6	7	8	9	10	11
						=(55*0.85)				
								=(55*0.85*(0.8))		
Всего с НР и СП						150		1 034.48		
Монтаж навесов Н1 (4 шт.)										
11.	E53-25-1	Устройство металлических перемычек в стенах существующих зданий (Применительно: Монтаж кронштейна Кр1 (8 шт.))	1 т металлоконструкций перемычек		0.1632	10 454.50	1 706	75 818.58	12 373.59	7.253
Объем: (20.4*8)/1000										
11. 1.	31-1031	Рабочий строитель среднего разряда 3,1	чел.-ч	165.88	27.071616	8.640	234	125.280	3 391.53	14.5
11. 2.	31000-0001	Затраты труда машинистов	чел.-ч	0.47	0.076704	10.060	1	145.870	11.19	14.5
11. 3.	X03-0401	Лебедки электрические тяговым усилием до 5,79 кН (0,59 т)	маш.-ч	0.16	0.026112	1.70		5.37	0.14	3.159
11. 4.	X04-0502	Установки для сварки ручной дуговой (постоянного тока)	маш.-ч	0.74	0.120768	8.10	1	34.11	4.12	4.211
11. 5.	X05-0101	Компрессоры передвижные с двигателем внутреннего сгорания давлением до 686 кПа (7 ат), производительность до 5 м3/мин	маш.-ч (1)	0.47	0.076704	90.00 10.06	7 1	517.72 145.87	39.71 11.19	5.752 14.5
11. 6.	X33-0804	Молотки при работе от передвижных компрессорных станций отбойные пневматические	маш.-ч	0.92	0.150144	1.53		4.14	0.62	2.706
11. 7.	X40-0001	Автомобили бортовые, грузоподъемность до 5 т	маш.-ч (1)	0.2	0.03264	87.17 11.60	3	690.71	22.54	7.924
11. 8.	C101-1529	Электроды диаметром 6 мм Э42	т	0.009	0.0014688	9 600.99	14	63 396.01	93.12	6.603
11. 9.	C402-0013	Раствор готовый кладочный цементно-известковый марки 50	м3	0.54	0.088128	506.69	45	2 966.86	261.46	5.855
11. 10.	C404-0005	Кирпич керамический одинарный, размером 250х120х65 мм, марка 100	1000 шт.	0.57	0.093024	1 105.54	103	9 470.74	881.01	8.567
11. 11.	c201-0755	Отдельные конструктивные элементы зданий и сооружений с преобладанием горячекатаных профилей, средняя масса сборочной единицы до 0,1 т	т	1	0.1632	7 963.71	1 300	47 054.76	7 679.34	5.909
Накладные расходы						86%	202	73%	2 483.99	
Сметная прибыль						70%	165	56%	1 905.52	
								=(86.0* (0.85))		
								=(70.0* (0.8))		
Всего с НР и СП						2 073		16 763.10		

12. Е09-03-014-01 Монтаж связей и распорок из 1 т 0,439272 1 459,70 641 14 847,39 6 522,04 10,175

до 24 м при высоте здания до 25 м
 (Применительно. Монтаж ферм Ф1 (8
 шт.) и угловых 35х5 (8,4 м))
 Объем: $(52,2 \cdot 8 + 2,58 \cdot 8,4) / 1000$
 Начисления: НЗ = 1,25, Н4 = 1,25, Н5 = 1,15

Рабочий строитель среднего разряда 3,2 чел.-ч 72,772 31,966701 8,740 279 126,730 4 051,14 14,5

Затраты труда машинистов чел.-ч 4,775 2,0975238 13,550 28 196,479 412,12 14,5

12. 3. Х02-0403 Крыши кровельные при работе на монтаже маш.-ч 0,125 0,054909 120,52 7 675,37 37,08 5,604

12. 4. Х02-1141 Крыши на автомобильном ходу при работе маш.-ч 0,15 0,0658908 111,99 7 223,59 12,28 14,5

12. 5. Х02-1244 Крыши на гусеничном ходу при работе на маш.-ч 4,5 1,976724 120,04 237 195,75 12,90 14,5

12. 6. Х04-0504 Аппарат для газовой сварки и резки маш.-ч 1,825 0,8016714 13,50 27 386,94 14,5

12. 7. Х04-1000 Преобразователи сварочные с номинальным сварочным током 315-500 А маш.-ч 0,125 0,054909 12,31 1 67,59 3,71 5,491

12. 8. Х40-0001 Автомобили бортовые, грузоподъемность до 5 т маш.-ч 0,2375 0,1043271 87,17 9 690,71 72,06 7,924

12. 9. С101-0309 Канаты пеньковые пропитанные т 0,0001 0,0000439 35 027,80 2 88 800,43 3,90 2,535

12. 10. С101-0324 Кислород технический газообразный м3 1,2 0,5271264 6,64 4 37,99 20,03 5,721

12. 11. С101-0797 Проволока горючкатаная в мотках, диаметром 6,3-6,5 мм т 0,00003 0,0000131 4 434,49 22 002,65 0,29 4,962

12. 12. С101-1019 Швеллеры № 40 из стали марки Ст0 т 0,00194 0,0008521 4 812,46 4 34 149,74 29,10 7,096

12. 13. С101-1513 Электроды диаметром 4 мм Э42 т 0,00044 0,0001932 10 256,01 2 69 393,54 13,41 6,766

12. 14. С101-1714 Болты с гайками и шайбами строительные т 0,021 0,0092247 9 013,20 83 72 754,97 671,14 8,072

12. 15. С101-1805 Грузы строительные т 0,00001 0,0000043 5 160,53 50 988,06 0,22 9,88

12. 16. С101-2278 Пропан-бутан, смесь техническая кг 0,36 0,1581379 8,38 1 29,32 4,64 3,499

12. 17. С101-2467 Растворитель марки Р-4 т 0,0006 0,0002635 2 200,00 13 895,39 3,66 6,316

12. 18. С102-0023 Бруски обрезные хвойных пород длиной 4-6,5 м, шириной 75-150 мм, толщиной 40-75 мм, I сорта м3 0,00103 0,0004524 1 522,51 1 5 968,98 2,70 3,92

8

< 2016 * 5 * 02-01-13 >

ПК РИК (вер.1.3.150202) тел./факс (495) 347-33-01

Форма по МДС 81-35.2004

1	2	3	4	5	6	7	8	9	10	11
12. 19.	C113-0021	Грунтовка ГФ-021 красно-коричневая	т	0.00031	0.0001361743	13 960.00	2	67 226.81	9.15	4.816
12. 20.	C201-0756	Отдельные конструктивные элементы зданий и сооружений с преобладанием горячекатаных профилей, средняя масса сборочной единицы от 0,1 до 0,5 т	т	0.0002	0.0000878544	7 619.87	1	45 015.45	3.95	5.908
12. 21.	C508-0097	Канат двойной свивки типа ТК, конструкции 6х19(1+6+12)+1 о.с., оцинкованный из проволоки марки В, маркировочная группа 1770 н/мм2, диаметром 5,5 мм	10 м	0.0187	0.0082143864	35.24		120.75	0.99	3.427
		Накладные расходы				81% =(90*0.9)	249	69% =(90*0.9*(0.85))	3 079.65	
		Сметная прибыль				72% =(85*0.85)	221	58% =(85*0.85*(0.8))	2 588.69	
		Всего с НР и СП					1 111		12 190.38	
13.	C201-0755	Отдельные конструктивные элементы зданий и сооружений с преобладанием горячекатаных профилей, средняя масса сборочной единицы до 0,1 т Объем: (52.2*8+2.58*8.4)/1000	т		0.439272	7 963.71	3 498	47 054.76	20 669.84	5.909
14.	E13-03-002-04	Огрунтовка металлических поверхностей за один раз грунтовкой ГФ-021	100 м2 окрашиваемой поверхности		0.1982	241.42	48	1 674.53	331.89	6.914
14. 1.	31-1047	Рабочий строитель среднего разряда 4,7	чел.-ч	5.31	1.052442	10.650	11	154.430	162.53	14.5
14. 2.	31000-0001	Затраты труда машинистов	чел.-ч	0.01	0.001982	10.060		145.870	0.29	14.5
14. 3.	X03-0101	Автопогрузчики 5 т	маш.-ч (1)	0.01	0.001982	89.99 10.06		419.50 145.87	0.83 0.29	4.662 14.5
14. 4.	X03-0401	Лебедки электрические тяговым усилием до 5,79 кН (0,59 т)	маш.-ч	0.01	0.001982	1.70		5.37	0.01	3.159
14. 5.	X34-0101	Агрегаты окрасочные высокого давления для окраски поверхностей конструкций мощностью 1 кВт	маш.-ч	1.12	0.221984	6.82	2	17.40	3.86	2.551
14. 6.	X40-0001	Автомобили бортовые, грузоподъемность до 5 т	маш.-ч (1)	0.01	0.001982	87.17 11.60		690.71	1.37	7.924
14. 7.	C113-0021	Грунтовка ГФ-021 красно-коричневая	т	0.012	0.0023784	13 960.00	33	67 226.81	159.89	4.816
14. 8.	C113-0077	Ксилол нефтяной марки А	т	0.002	0.0003964	3 960.00	2	8 569.34	3.40	2.164
		Накладные расходы				81% =(90*0.9)	9	69% =(90*0.9*(0.85))	112.35	

< 2016 * 5 * 02-01-13 >

ПК РИК (вер.1.3.150202) тел./факс (495) 347-33-01

Форма по МДС 81-35.2004

1	2	3	4	5	6	7	8	9	10	11
Сметная прибыль						60%		7	48%	78.15
						=(70*0.85)		=(70*0.85*(0.8))		
Всего с НР и СП								64		522.39
15.	E13-03-004-26	Окраска металлических огрунтованных поверхностей эмалью ПФ-115	100 м2 окрасиваемой поверхности		0.3964	543.92		216	1 536.93	609.24 2.821
Объем: 19.82*2										
15. 1.	31-1035	Рабочий строитель среднего разряда 3,5	чел.-ч	3.83	1.518212	9.070		14	131.520	199.68 14.501
15. 2.	31000-0001	Затраты труда машинистов	чел.-ч	0.01	0.003964	10.060			145.870	0.58 14.5
15. 3.	X03-0101	Автопогрузчики 5 т	маш.-ч	0.01	0.003964	89.99			419.50	1.66 4.662
		(1)				10.06			145.87	0.58 14.5
15. 4.	X03-0401	Лебедки электрические тяговым усилием до 5,79 кН (0,59 т)	маш.-ч	0.01	0.003964	1.70			5.37	0.02 3.159
15. 5.	X34-0101	Агрегаты окрасочные высокого давления для окраски поверхностей конструкций мощностью 1 кВт	маш.-ч	0.65	0.25766	6.82		2	17.40	4.48 2.551
15. 6.	X40-0001	Автомобили бортовые, грузоподъемность до 5 т	маш.-ч	0.01	0.003964	87.17			690.71	2.74 7.924
		(1)				11.60				
15. 7.	C101-1292	Уайт-спирит	т	0.0014	0.0005549	2 200.23		1	31 388.74	17.42 14.266
					6					
15. 8.	C113-0246	Эмаль ПФ-115 серая	т	0.019	0.0075316	26 309.61		198	50 884.05	383.24 1.934
		Накладные расходы				81%		11	69%	138.18
						=(90*0.9)		=(90*0.9*(0.85))		
Сметная прибыль						60%		8	48%	96.12
						=(70*0.85)		=(70*0.85*(0.8))		
Всего с НР и СП								236		843.54
16.	E10-01-082-01	Укладка по фермам прогонов из досок	1 м3 древесины в конструкции		0.2	1 779.77		356	9 207.47	1 841.49 5.173
Начисления: НЗ= 1.25, Н4= 1.25, Н5= 1.15										
16. 1.	31-1039	Рабочий строитель среднего разряда 3,9	чел.-ч	16.5485	3.3097	9.510		31	137.900	456.41 14.501
16. 2.	31000-0001	Затраты труда машинистов	чел.-ч	0.1875	0.0375	13.500		1	195.750	7.34 14.5
16. 3.	X02-1141	Краны на автомобильном ходу при работе на других видах строительства 10 т	маш.-ч	0.1875	0.0375	111.99		4	770.30	28.89 6.878
		(1)				13.50		1	195.75	7.34 14.5
16. 4.	X33-1531	Пила дисковая электрическая	маш.-ч	0.1625	0.0325	0.95			4.09	0.13 4.305

< 2016 * 5 * 02-01-13 >

ПК РИК (вер.1.3.150202) тел./факс (495) 347-33-01

Форма по МДС 81-35.2004

1	2	3	4	5	6	7	8	9	10	11
16. 5.	X40-0001	Автомобили бортовые, грузоподъемность до 5 т	маш.-ч (1)	0.2625	0.0525	87.17 11.60	5 1	690.71	36.26	7.924
16. 6.	C101-0181	Гвозди строительные с плоской головкой 1,8х60 мм	т	0.0075	0.0015	5 160.53	8	52 984.55	79.48	10.267
16. 7.	C101-0783	Поковки из квадратных заготовок, масса 2,825 кг	т	0.002	0.0004	6 400.66	3	24 499.51	9.80	3.828
16. 8.	c102-0056	Доски обрезные хвойных пород длиной 4-6,5 м, шириной 75-150 мм, толщиной 32-40 мм, II сорта	м3	1.05	0.21	1 454.15	305	5 859.66	1 230.53	4.03
		Накладные расходы				106% =(118*0.9)	34	90% =(118*0.9* (0.85))	417.38	
		Сметная прибыль				54% =(63*0.85)	17	43% =(63*0.85* (0.8))	199.41	
		Всего с НР и СП					407		2 458.28	
17.	E26-02-018-01	Огнебиозащитное покрытие деревянных конструкций составом "Пирилакс" любой модификации при помощи аэрозольно-капельного распыления для обеспечения первой группы огнезащитной эффективности по НПБ 251	100 м2 обрабаты ваемой поверхно сти		0.137	287.63	39	2 650.98	363.18	9.312
		Начисления: НЗ= 1.25, Н4= 1.25, Н5= 1.15								
17. 1.	31-1039	Рабочий строитель среднего разряда 3,9	чел.-ч	14.8465	2.0339705	9.510	19	137.900	280.48	14.501
17. 2.	31000-0001	Затраты труда машинистов	чел.-ч	0.175	0.023975	11.600		168.200	4.03	14.5
17. 3.	X03-0952	Подъемники грузоподъемностью до 500 кг одномачтовые, высота подъема 25 м	маш.-ч (1)	0.175	0.023975	27.66 11.60	1	216.87 168.20	5.20 4.03	7.841 14.5
17. 4.	X34-0101	Агрегаты окрасочные высокого давления для окраски поверхностей конструкций мощностью 1 кВт	маш.-ч	14.8875	2.0395875	6.82	14	17.40	35.49	2.551
17. 5.	X40-0001	Автомобили бортовые, грузоподъемность до 5 т	маш.-ч (1)	0.425	0.058225	87.17 11.60	5 1	690.71	40.22	7.924
17. 6.	C101-1757	Ветошь	кг	1	0.137	3.00		13.10	1.79	4.367
17. 7.	C411-0001	Вода	м3	0.01	0.00137	2.41				
		Накладные расходы				90% =(100*0.9)	17	77% =(100*0.9* (0.85))	219.07	
		Сметная прибыль				60% =(70*0.85)	11	48% =(70*0.85* (0.8))	136.56	
		Всего с НР и СП					68		718.82	

< 2016 * 5 * 02-01-13 >

ПК РИК (вер.1.3.150202) тел./факс (495) 347-33-01

Форма по МДС 81-35.2004

1	2	3	4	5	6	7	8	9	10	11
18.	C113-8104	Состав огнебиозащитный пропиточный для древесины "КСД-А" Марка 1 (готовый раствор)	л		4.566666 667	35.54	162	112.80	515.12	3.18
Объем: 13.7*0.4/1.2										
19.	E12-01-023-01	Устройство кровли из металлочерепицы по готовым прогонам простая кровля	100 м2 кровли		0.168	1 055.39	177	10 015.63	1 682.63	9.506
Начисления: Н3= 1.25, Н4= 1.25, Н5= 1.15										
19. 1.	31-1031	Рабочий строитель среднего разряда 3,1	чел.-ч	44.3095	7.443996	8.640	64	125.280	932.58	14.5
19. 2.	31000-0001	Затраты труда машинистов	чел.-ч	0.9875	0.1659	13.500	2	195.750	32.47	14.5
19. 3.	X02-0129	Краны башенные при работе на других видах строительства 8 т	маш.-ч (1)	0.625	0.105	86.40 13.50	9 1	859.95 195.75	90.29 20.55	9.953 14.5
19. 4.	X02-1141	Краны на автомобильном ходу при работе на других видах строительства 10 т	маш.-ч (1)	0.3625	0.0609	111.99 13.50	7 1	770.30 195.75	46.91 11.92	6.878 14.5
19. 5.	X33-0206	Дрели электрические	маш.-ч	3.0125	0.5061	1.95	1	4.01	2.03	2.056
19. 6.	X40-0001	Автомобили бортовые, грузоподъемность до 5 т	маш.-ч (1)	0.5	0.084	87.17 11.60	7 1	690.71 195.75	58.02 11.92	7.924 14.5
19. 7.	C101-1845	Винты самонарезающие с уплотнительной прокладкой 4,8х35 мм	шт.	645	108.36	0.66	72	2.85	308.83	4.318
19. 8.	C101-1846	Винты самонарезающие с уплотнительной прокладкой 4,8х80 мм	шт.	81	13.608	0.72	10	3.51	47.76	4.875
19. 9.	C101-1998	Прокладки уплотнительные пенополиуретановые открытопористые для металлочерепицы (1800*50*50 мм)	м	16	2.688	2.78	7	72.99	196.20	26.255
		Накладные расходы				108% =(120*0.9)	71	92% =(120*0.9*(0.85))	887.85	
		Сметная прибыль				55% =(65*0.85)	36	44% =(65*0.85*(0.8))	424.62	
		Всего с НР и СП					285		2 995.10	
20.	C101-3857	Профилированный настил оцинкованный С21-1000-0,6	т		0.120422 4	7 191.05	866	43 400.80	5 226.43	6.035
Объем: 16.8*0.0064*1.12										
21.	C101-2778	Сталь листовая оцинкованная толщиной листа 0,5 мм	м2		7.68	46.28	355	206.84	1 588.53	4.475
Объем: (12.8+12.8)*0.3										
22.	П-райс 3.	Коньковый элемент из оцинкованной стали	м		5.2	46.53	242	267.08	1 388.82	5.739
23.	E09-05-001-01	Облицовка фронтонов навесов Н1 профилированным листом (Применительно)	100 м2		0.03125	393.02	12	5 168.16	161.50	13.458

23. 1.	31-1033	Рабочий строитель среднего разряда 3,3	чел.-ч	37,4785	1.1712031	8.860	10	128.470	150.46	14.5
23. 2.	31000-0001	Затраты труда машинистов	чел.-ч	0.15	0.0046875	13.500	1	195.750	0.92	14.5
23. 3.	X02-1141	Краны на автомобильном ходу при работе на других видах строительства 10 т	маш.-ч	0.15	0.0046875	111.99	1	770.30	3.61	6.878
23. 4.	X33-0206	Лопаты электрические	маш.-ч	5.2625	0.1644531	13.50		195.75	0.92	14.5
23. 5.	X40-0001	Автомобили бортовые, грузоподъемность до 5 т	маш.-ч	0.2375	0.0074218	87.17	1	690.71	5.13	7.924
23. 6.	C101-1810	Винты самонарезающие для крепления профлированного настила и панелей к несущим конструкциям	т	0.0003	0.0000093	34 592.73		145 649.02	1.37	4.21
23. 7.	C101-1811	Защелки комбинированные для соединения профлированного стального настила и разнообразных листовых деталей	т	0.0003	0.0000093	9 412.19		29 700.42	0.28	3.156
24.	C101-3857	Профлированный настил оцинкованный С21-1000-0,6	т	0.0224	7 191.05		161	43 400.80	972.18	6.038
Объем: 3.125*0.0064*1.12										
25.	E53-25-1	Устройство металлических перемычек в стенах существующих зданий	1 т	0.04427	10 454.50		463	75 818.58	3 356.49	7.249
25. 1.	31-1031	Рабочий строитель среднего разряда 3,1	чел.-ч	165.88	7.3435076	8.640	63	125.280	919.99	14.5
25. 2.	31000-0001	Затраты труда машинистов	чел.-ч	0.47	0.0208069	10.060		145.870	3.04	14.5
25. 3.	X03-0401	Лёбедки электрические тяговым усилием до 5,79 кН (0,59 т)	маш.-ч	0.16	0.0070832	1.70		5.37	0.04	3.159
25. 4.	X04-0502	Установки для сварки ручной дуговой (постоянного тока)	маш.-ч	0.74	0.0327598	8.10		34.11	1.12	4.211
Объем: (3.77*11+4*0.4+2*0.6)/1000										
Крп1 (8 шт.)) Применительно: Монтаж кровельная опсырку ий перемыч ек										

< 2016 * 5 * 02-01-13 >

ПК РИК (вер.1.3.150202) тел./факс (495) 347-33-01

Форма по МДС 81-35.2004

1	2	3	4	5	6	7	8	9	10	11
25. 5.	X05-0101	Компрессоры передвижные с двигателем внутреннего сгорания давлением до 686 кПа (7 ат), производительность до 5 м3/мин	маш.-ч (1)	0.47	0.0208069	90.00 10.06	2	517.72 145.87	10.77 3.04	5.752 14.5
25. 6.	X33-0804	Молотки при работе от передвижных компрессорных станций отбойные пневматические	маш.-ч	0.92	0.0407284	1.53		4.14	0.17	2.706
25. 7.	X40-0001	Автомобили бортовые, грузоподъемность до 5 т	маш.-ч (1)	0.2	0.008854	87.17 11.60	1	690.71	6.12	7.924
25. 8.	C101-1529	Электроды диаметром 6 мм Э42	т	0.009	0.0003984 3	9 600.99	4	63 396.01	25.26	6.603
25. 9.	C402-0013	Раствор готовый кладочный цементно-известковый марки 50	м3	0.54	0.0239058	506.69	12	2 966.86	70.93	5.855
25. 10.	C404-0005	Кирпич керамический одинарный, размером 250х120х65 мм, марка 100	шт.	0.57	0.0252339	1 105.54	28	9 470.74	238.98	8.567
25. 11.	C201-0755	Отдельные конструктивные элементы зданий и сооружений с преобладанием горючечкатаных профилей, средняя масса сборной единицы до 0,1 т	т	1	0.04427	7 963.71	353	47 054.76	2 083.11	5.909
		Накладные расходы								
		Сметная прибыль				86%	54	73%	673.81	
						70%	44	56%	516.90	
								=(70.0* (0.8))		
		Всего с НР и СП					561		4 547.20	

26.	E13-03-002-04	Огрунтовка металлических поверхностей за один раз грунтовой ГФ-021	100 м2 окрашиваемой поверхности	0.014564 83	241.42	4	1 674.53	24.39	6.097
Объем: 0.04427*32.9									
26. 1.	31-1047	Рабочий строитель среднего разряда 4,7	чел.-ч	5.31	0.0773392 473	10.650	1	154.430	11.94
26. 2.	31000-0001	Затраты труда машинистов	чел.-ч	0.01	0.0001456 483	10.060		145.870	0.02
26. 3.	X03-0101	Автопогрузчики 5 т	маш.-ч (1)	0.01	0.0001456 483	89.99 10.06		419.50 145.87	0.06 0.02
26. 4.	X03-0401	Лебедки электрические тяговым усилием до 5,79 кН (0,59 т)	маш.-ч	0.01	0.0001456 483	1.70		5.37	3.155
26. 5.	X34-0101	Агрегаты окрасочные высокого давления для окраски поверхностей конструкций мощностью 1 кВт	маш.-ч	1.12	0.0163126 096	6.82		17.40	0.28
26. 6.	X40-0001	Автомобили бортовые, грузоподъемность до 5 т	маш.-ч (1)	0.01	0.0001456 483	87.17 11.60		690.71	0.10
								7.924	

< 2016 * 5 * 02-01-13 >

ПК РИК (вер.1.3.150202) тел./факс (495) 347-33-01

Форма по МДС 81-35.2004

1	2	3	4	5	6	7	8	9	10	11	
26. 7.	C113-0021	Грунтовка ГФ-021 красно-коричневая	т	0.012	0.0001747 78	13 960.00		2	67 226.81	11.75	4.816
26. 8.	C113-0077	Ксилол нефтяной марки А	т	0.002	0.0000291 297	3 960.00			8 569.34	0.25	2.164
		Накладные расходы				81%		1	69%	8.25	
						=(90*0.9)			=(90*0.9* (0.85))		
		Сметная прибыль				60%		1	48%	5.74	
						=(70*0.85)			=(70*0.85* (0.8))		
		Всего с НР и СП						5		38.38	
27.	E13-03-004-26	Окраска металлических огрунтованных поверхностей эмалью ПФ-115	100 м2 окрашив аемой поверхно сти		0.029129 66	543.92		16	1 536.93	44.77	2.798
		Объем: 0.04427*32.9*2									
27. 1.	31-1035	Рабочий строитель среднего разряда 3,5	чел.-ч	3.83	0.1115665 978	9.070		1	131.520	14.67	14.501
27. 2.	31000-0001	Затраты труда машинистов	чел.-ч	0.01	0.0002912 966	10.060			145.870	0.04	14.5
27. 3.	X03-0101	Автопогрузчики 5 т	маш.-ч (1)	0.01	0.0002912 966	89.99 10.06			419.50 145.87	0.12 0.04	4.662 14.5
27. 4.	X03-0401	Лебедки электрические тяговым усилием до 5,79 кН (0,59 т)	маш.-ч	0.01	0.0002912 966	1.70			5.37		3.159
27. 5.	X34-0101	Агрегаты окрасочные высокого давления для окраски поверхностей конструкций мощностью 1 кВт	маш.-ч	0.65	0.0189342 79	6.82			17.40	0.33	2.551
27. 6.	X40-0001	Автомобили бортовые, грузоподъемность до 5 т	маш.-ч (1)	0.01	0.0002912 966	87.17 11.60			690.71	0.20	7.924
27. 7.	C101-1292	Уайт-спирит	т	0.0014	0.0000407 815	2 200.23			31 388.74	1.28	14.266
27. 8.	C113-0246	Эмаль ПФ-115 серая	т	0.019	0.0005534 635	26 309.61		15	50 884.05	28.16	1.934
		Накладные расходы				81%		1	69%	10.15	
						=(90*0.9)			=(90*0.9* (0.85))		
		Сметная прибыль				60%		1	48%	7.06	
						=(70*0.85)			=(70*0.85* (0.8))		
		Всего с НР и СП						17		61.98	

< 2016 * 5 * 02-01-13 >

ПК РИК (вер.1.3.150202) тел./факс (495) 347-33-01

Форма по МДС 81-35.2004

1	2	3	4	5	6	7	8	9	10	11
28.	E10-01-082-01	Укладка по фермам прогонов из досок	1 м3 древесины в конструкции		0.04	1 799.62	72	9 232.32	369.29	5.129
Начисления: Н3= 1.25, Н4= 1.25, Н5= 1.15										
28. 1.	31-1039	Рабочий строитель среднего разряда 3,9	чел.-ч	16.5485	0.66194	9.510	6	137.900	91.28	14.501
28. 2.	31000-0001	Затраты труда машинистов	чел.-ч	0.1875	0.0075	13.500		195.750	1.47	14.5
28. 3.	X02-1141	Краны на автомобильном ходу при работе на других видах строительства 10 т	маш.-ч (1)	0.1875	0.0075	111.99 13.50	1	770.30 195.75	5.78 1.47	6.878 14.5
28. 4.	X33-1531	Пила дисковая электрическая	маш.-ч	0.1625	0.0065	0.95		4.09	0.03	4.305
28. 5.	X40-0001	Автомобили бортовые, грузоподъемность до 5 т	маш.-ч (1)	0.2625	0.0105	87.17 11.60	1	690.71	7.25	7.924
28. 6.	C101-0181	Гвозди строительные с плоской головкой 1,8х60 мм	т	0.0075	0.0003	5 160.53	2	52 984.55	15.90	10.267
28. 7.	C101-0783	Поковки из квадратных заготовок, масса 2,825 кг	т	0.002	0.00008	6 400.66	1	24 499.51	1.96	3.828
28. 8.	C113-1777	Паста антисептическая	т	0.0012	0.000048	16 540.00	1	20 706.18	0.99	1.252
28. 9.	c102-0056	Доски обрезные хвойных пород длиной 4-6,5 м, шириной 75-150 мм, толщиной 32-40 мм, II сорта	м3	1.05	0.042	1 454.15	61	5 859.66	246.11	4.03
		Накладные расходы				106% =(118*0.9)	6	90% =(118*0.9*(0.85))	83.47	
		Сметная прибыль				54% =(63*0.85)	3	43% =(63*0.85*(0.8))	39.88	
		Всего с НР и СП					82		492.65	
29.	E26-02-018-01	Огнебиозащитное покрытие деревянных конструкций составом "Пирилакс" любой модификации при помощи аэрозольно-капельного распыления для обеспечения первой группы огнезащитной эффективности по НПБ 251	100 м2 обрабатываемой поверхности		0.015	287.63	4	2 650.98	39.76	9.94
Начисления: Н3= 1.25, Н4= 1.25, Н5= 1.15										
29. 1.	31-1039	Рабочий строитель среднего разряда 3,9	чел.-ч	14.8465	0.2226975	9.510	2	137.900	30.71	14.501
29. 2.	31000-0001	Затраты труда машинистов	чел.-ч	0.175	0.002625	11.600		168.200	0.44	14.5
29. 3.	X03-0952	Подъемники грузоподъемностью до 500 кг одномачтовые, высота подъема 25 м	маш.-ч (1)	0.175	0.002625	27.66 11.60		216.87 168.20	0.57 0.44	7.841 14.5
29. 4.	X34-0101	Агрегаты окрасочные высокого давления для окраски поверхностей конструкций мощностью 1 кВт	маш.-ч	14.8875	0.2233125	6.82	2	17.40	3.89	2.551

< 2016 * 5 * 02-01-13 >											
ПК РИК (вер.1.3.150202) тел./факс (495) 347-33-01											
Форма по МДС 81-35.2004											
1	2	3	4	5	6	7	8	9	10	11	
29. 5.	X40-0001	Автомобили бортовые, грузоподъемность до 5 т	маш.-ч (1)	0.425	0.006375	87.17 11.60		1	690.71	4.40	7.924
29. 6.	C101-1757	Ветошь	кг	1	0.015	3.00			13.10	0.20	4.367
29. 7.	C411-0001	Вода	м3	0.01	0.00015	2.41					
		Накладные расходы				90%		2	77%	23.99	
						=(100*0.9)			=(100*0.9* (0.85))		
		Сметная прибыль				60%		1	48%	14.95	
						=(70*0.85)			=(70*0.85* (0.8))		
		Всего с НР и СП						7		78.70	
30.	C113-8104	Состав огнебиозащитный пропиточный для древесины "КСД-А" Марка 1 (готовый раствор)	л		0.5	35.54		18	112.80	56.40	3.133
		Объем: 1.5*0.4/1.2									
31.	E12-01-023-01	Устройство кровли из металлочерепицы по готовым прогонам простая кровля	100 м2 кровли		0.0204	1 055.39		22	10 015.63	204.32	9.287
		Объем: 1.7*1.2									
		Начисления: НЗ= 1.25, Н4= 1.25, Н5= 1.15									
31. 1.	31-1031	Рабочий строитель среднего разряда 3,1	чел.-ч	44.3095	0.9039138	8.640		8	125.280	113.24	14.5
31. 2.	31000-0001	Затраты труда машинистов	чел.-ч	0.9875	0.020145	13.500			195.750	3.94	14.5
31. 3.	X02-0129	Краны башенные при работе на других видах строительства 8 т	маш.-ч (1)	0.625	0.01275	86.40 13.50		1	859.95 195.75	10.96 2.50	9.953 14.5
31. 4.	X02-1141	Краны на автомобильном ходу при работе на других видах строительства 10 т	маш.-ч (1)	0.3625	0.007395	111.99 13.50		1	770.30 195.75	5.70 1.45	6.878 14.5
31. 5.	X33-0206	Дрели электрические	маш.-ч	3.0125	0.061455	1.95			4.01	0.25	2.056
31. 6.	X40-0001	Автомобили бортовые, грузоподъемность до 5 т	маш.-ч (1)	0.5	0.0102	87.17 11.60		1	690.71	7.05	7.924
31. 7.	C101-1845	Винты самонарезающие с уплотнительной прокладкой 4,8х35 мм	шт.	645	13.158	0.66		9	2.85	37.50	4.318
31. 8.	C101-1846	Винты самонарезающие с уплотнительной прокладкой 4,8х80 мм	шт.	81	1.6524	0.72		1	3.51	5.80	4.875
31. 9.	C101-1998	Прокладки уплотнительные пенополиуретановые открытопористые для металлочерепицы (1800*50*50 мм)	м	16	0.3264	2.78		1	72.99	23.82	26.255
		Накладные расходы				108%		9	92%	107.81	
						=(120*0.9)			=(120*0.9* (0.85))		
		Сметная прибыль				55%		4	44%	51.56	
						=(65*0.85)			=(65*0.85* (0.8))		

< 2016 * 5 * 02-01-13 >

ПК РИК (вер.1.3.150202) тел./факс (495) 347-33-01

Форма по МДС 81-35.2004

1	2	3	4	5	6	7	8	9	10	11
		<i>Всего с НР и СП</i>					35		363.68	
32.	C101-3857	Профилированный настил оцинкованный С21-1000-0,6 Объем: 2.04*0.0064*1.12	т		0.014622 72	7 191.05	105	43 400.80	634.64	6.044
33.	C101-2778	Сталь листовая оцинкованная толщиной листа 0,5 мм Объем: 1.2*0.3	м2		0.36	46.28	17	206.84	74.46	4.38
34.	E09-05-001-01	Облицовка фронтонов навесов Н1 профилированным листом (Применительно) <i>Начисления: Н3= 1.25, Н4= 1.25, Н5= 1.15</i>	100 м2		0.0066	393.02	3	5 168.16	34.11	11.37
34. 1.	31-1033	Рабочий строитель среднего разряда 3,3	чел.-ч	37.4785	0.2473581	8.860	2	128.470	31.78	14.5
34. 2.	31000-0001	Затраты труда машинистов	чел.-ч	0.15	0.00099	13.500		195.750	0.19	14.5
34. 3.	X02-1141	Краны на автомобильном ходу при работе на других видах строительства 10 т	маш.-ч (1)	0.15	0.00099	111.99 13.50		770.30 195.75	0.76 0.19	6.878 14.5
34. 4.	X33-0206	Дрели электрические	маш.-ч	5.2625	0.0347325	1.95		4.01	0.14	2.056
34. 5.	X40-0001	Автомобили бортовые, грузоподъемность до 5 т	маш.-ч (1)	0.2375	0.0015675	87.17 11.60		690.71	1.08	7.924
34. 6.	C101-1810	Винты самонарезающие для крепления профилированного настила и панелей к несущим конструкциям	т	0.0003	0.0000019 8	34 592.73		145 649.02	0.29	4.21
34. 7.	C101-1811	Заклепки комбинированные для соединения профилированного стального настила и разнообразных листовых деталей <i>Накладные расходы</i>	т	0.0003	0.0000019 8	9 412.19		29 700.42	0.06	3.156
						81% =(90*0.9)	2	69% =(90*0.9* (0.85))	22.06	
		<i>Сметная прибыль</i>				72% =(85*0.85)	1	58% =(85*0.85* (0.8))	18.54	
		<i>Всего с НР и СП</i>					6		74.71	
35.	C101-3857	Профилированный настил оцинкованный С21-1000-0,6 Объем: 0.66*0.0064*1.12	т		0.004730 88	7 191.05	34	43 400.80	205.32	6.039
36.	E53-25-1	Монтаж балконов (18 шт.) Устройство металлических перемычек в стенах существующих зданий (Применительно) Монтаж балки консольной БК1, БК2	1 т металлок онструкц ий перемыч ек		0.8316	9 550.73	7 942	68 818.15	57 229.17	7.206
		Объем: 23.1*2*18/1000								

< 2016 * 5 * 02-01-13 >

ПК РИК (вер.1.3.150202) тел./факс (495) 347-33-01

Форма по МДС 81-35.2004

1	2	3	4	5	6	7	8	9	10	11
36. 1.	31-1031	Рабочий строитель среднего разряда 3,1	чел.-ч	165.88	137.94580	8.640	1 192	125.280	17 281.85	14.5
36. 2.	31000-0001	Затраты труда машинистов	чел.-ч	0.47	0.390852	10.060	4	145.870	57.01	14.5
36. 3.	X03-0401	Лебедки электрические тяговым усилием до 5,79 кН (0,59 т)	маш.-ч	0.16	0.133056	1.70		5.37	0.71	3.159
36. 4.	X04-0502	Установки для сварки ручной дуговой (постоянного тока)	маш.-ч	0.74	0.615384	8.10	5	34.11	20.99	4.211
36. 5.	X05-0101	Компрессоры передвижные с двигателем внутреннего сгорания давлением до 686 кПа (7 ат), производительность до 5 м3/мин	маш.-ч (1)	0.47	0.390852	90.00 10.06	35 4	517.72 145.87	202.35 57.01	5.752 14.5
36. 6.	X33-0804	Молотки при работе от передвижных компрессорных станций отбойные пневматические	маш.-ч	0.92	0.765072	1.53	1	4.14	3.17	2.706
36. 7.	X40-0001	Автомобили бортовые, грузоподъемность до 5 т	маш.-ч (1)	0.2	0.16632	87.17 11.60	14 2	690.71	114.88	7.924
36. 8.	C101-1529	Электроды диаметром 6 мм Э42	т	0.009	0.0074844	9 600.99	72	63 396.01	474.48	6.603
36. 9.	c201-0755	Отдельные конструктивные элементы зданий и сооружений с преобладанием горячекатаных профилей, средняя масса сборочной единицы до 0,1 т	т	1	0.8316	7 963.71	6 623	47 054.76	39 130.74	5.909
		Накладные расходы				86%	1 029	73%	12 657.37	
		Сметная прибыль				70%	837	56%	9 709.76	
		Всего с НР и СП					9 808		79 596.30	
37.	C401-0067	Бетон тяжелый, крупность заполнителя 20 мм, класс В20 (М250)	м3		0.5616	693.51	389	4 972.37	2 792.48	7.179
		Объем: (0.03*18)*1.04								
38.	E26-01-039-01	Изоляция покрытий и перекрытий изделиями из волокнистых и зернистых материалов насухо	1 м3 изоляции		0.18	184.65	33	2 176.80	391.82	11.873
		Объем: 0.01*18								
		Начисления: Н3= 1.25, Н4= 1.25, Н5= 1.15								
38. 1.	31-1037	Рабочий строитель среднего разряда 3,7	чел.-ч	12.167	2.19006	9.290	20	134.710	295.02	14.501
38. 2.	X03-0403	Лебедки электрические тяговым усилием 19,62 кН (2 т)	маш.-ч	0.9375	0.16875	6.66	1	21.07	3.56	3.164
38. 3.	X40-0001	Автомобили бортовые, грузоподъемность до 5 т	маш.-ч (1)	0.75	0.135	87.17 11.60	12 2	690.71	93.25	7.924
		Накладные расходы				90%	18	77%	227.17	
		Сметная прибыль				=(100*0.9)		=(100*0.9* (0.85))		
						60%	12	48%	141.61	

< 2016 * 5 * 02-01-13 >

ПК РИК (вер.1.3.150202) тел./факс (495) 347-33-01

Форма по МДС 81-35.2004

1	2	3	4	5	6	7	8	9	10	11
						=(70*0.85)				
								=(70*0.85*(0.8))		
								63	760.60	
<i>Всего с НР и СП</i>										
39.	C104-0495	Плиты минераловатные "Фасад Баттс" ROCKWOOL	м3		0.1836	1 292.46	237	6 019.56	1 105.19	4.663
Объем: 0.18*1.02										
40.	E13-03-002-04	Огрунтовка металлических поверхностей за один раз грунтовкой ГФ-021	100 м2 окрашиваемой поверхности		0.3352536	252.26	85	1 805.19	605.20	7.12
Объем: (0.0192*41.8+0.0039*33)*18*2 Начисления: Н3= 1.25, Н4= 1.25, Н5= 1.15										
40. 1.	31-1047	Рабочий строитель среднего разряда 4,7	чел.-ч	6.1065	2.0472261084	10.650	22	154.430	316.15	14.5
40. 2.	31000-0001	Затраты труда машинистов	чел.-ч	0.0125	0.00419067	10.060		145.870	0.61	14.5
40. 3.	X03-0101	Автопогрузчики 5 т	маш.-ч (1)	0.0125	0.00419067	89.9910.06		419.50145.87	1.760.61	4.66214.5
40. 4.	X03-0401	Лебедки электрические тяговым усилием до 5,79 кН (0,59 т)	маш.-ч	0.0125	0.00419067	1.70		5.37	0.02	3.159
40. 5.	X34-0101	Агрегаты окрасочные высокого давления для окраски поверхностей конструкций мощностью 1 кВт	маш.-ч	1.4	0.46935504	6.82	3	17.40	8.17	2.551
40. 6.	X40-0001	Автомобили бортовые, грузоподъемность до 5 т	маш.-ч (1)	0.0125	0.00419067	87.1711.60		690.71	2.89	7.924
40. 7.	C113-0021	Грунтовка ГФ-021 красно-коричневая	т	0.012	0.0040230432	13 960.00	56	67 226.81	270.46	4.816
40. 8.	C113-0077	Ксилол нефтяной марки А	т	0.002	0.0006705072	3 960.00	3	8 569.34	5.75	2.164
Накладные расходы						81%	18	69%	218.56	
						=(90*0.9)		=(90*0.9*(0.85))		
Сметная прибыль						60%	13	48%	152.04	
						=(70*0.85)		=(70*0.85*(0.8))		
<i>Всего с НР и СП</i>								116	975.81	
41.	E13-03-004-26	Окраска металлических огрунтованных поверхностей (Применительно)	100 м2 окрашиваемой поверхности		0.2889216	47.73	14	607.36	175.48	12.534
Объем: (0.0192*41.8)*18*2										

< 2016 * 5 * 02-01-13 >

ПК РИК (вер.1.3.150202) тел./факс (495) 347-33-01

Форма по МДС 81-35.2004

1	2	3	4	5	6	7	8	9	10	11
Начисления: Н3= 1.25, Н4= 1.25, Н5= 1.15										
41. 1.	31-1035	Рабочий строитель среднего разряда 3,5	чел.-ч	4.4045	1.2725551	9.070	12	131.520	167.37	14.501
41. 2.	31000-0001	Затраты труда машинистов	чел.-ч	0.0125	0.0036115	10.060		145.870	0.53	14.5
41. 3.	X03-0101	Автопогрузчики 5 т	маш.-ч	0.0125	0.0036115	89.99		419.50	1.52	4.662
		(1)				10.06		145.87	0.53	14.5
41. 4.	X03-0401	Лебедки электрические тяговым усилием до 5,79 кН (0,59 т)	маш.-ч	0.0125	0.0036115	1.70		5.37	0.02	3.159
41. 5.	X34-0101	Агрегаты окрасочные высокого давления для окраски поверхностей конструкций мощностью 1 кВт	маш.-ч	0.8125	0.2347488	6.82	2	17.40	4.08	2.551
41. 6.	X40-0001	Автомобили бортовые, грузоподъемность до 5 т	маш.-ч	0.0125	0.0036115	87.17		690.71	2.49	7.924
		(1)				11.60				
		Накладные расходы				81%	10	69%	115.85	
						=(90*0.9)		=(90*0.9*(0.85))		
		Сметная прибыль				60%	7	48%	80.59	
						=(70*0.85)		=(70*0.85*(0.8))		
		Всего с НР и СП					31		371.92	
42.	П-райс 1.	Огнезащитная краска "Стабиперм - 217"	кг		39.0015	31.95	1 246	183.39	7 152.49	5.74
		Объем: 28.89*1.35								
43.	E13-06-004-01	Обеспыливание поверхности	1 м2 обеспы- ливаемой поверхно- сти		18	1.32	24	16.36	294.51	12.271
		Объем: 1*18								
Начисления: Н3= 1.25, Н4= 1.25, Н5= 1.15										
43. 1.	31-1030	Рабочий строитель среднего разряда 3	чел.-ч	0.115	2.07	8.530	18	123.690	256.04	14.501
43. 2.	X33-1305	Пылесосы промышленные	маш.-ч	0.125	2.25	2.70	6	17.10	38.48	6.333
		Накладные расходы				81%	15	69%	176.67	
						=(90*0.9)		=(90*0.9*(0.85))		
		Сметная прибыль				60%	11	48%	122.90	
						=(70*0.85)		=(70*0.85*(0.8))		
		Всего с НР и СП					49		594.08	

< 2016 * 5 * 02-01-13 >

ПК РИК (вер.1.3.150202) тел./факс (495) 347-33-01

Форма по МДС 81-35.2004

1	2	3	4	5	6	7	8	9	10	11
44.	E15-07-003-02	Грунтование грунтовой "Эксперт"	100 м2		0.18	70.72	13	676.53	121.78	9.368
		поверхностей гнезд пористых (кирпич)	обрабаты							
			ваемой							
			поверхно							
			сти							
		Объем: 1*18								
		Начисления: НЗ= 1.25, Н4= 1.25, Н5= 1.15								
44. 1.	31-1036	Рабочий строитель среднего разряда 3,6	чел.-ч	4.2435	0.76383	9.180	7	133.110	101.67	14.5
44. 2.	31000-0001	Затраты труда машинистов	чел.-ч	0.0125	0.00225	11.600		168.200	0.38	14.5
44. 3.	X03-0952	Подъемники грузоподъемностью до 500 кг	маш.-ч	0.0125	0.00225	27.66		216.87	0.49	7.841
		одномачтовые, высота подъема 25 м	(1)			11.60		168.20	0.38	14.5
44. 4.	X34-0101	Агрегаты окрасочные высокого давления	маш.-ч	3.525	0.6345	6.82	4	17.40	11.04	2.551
		для окраски поверхностей конструкций								
		мощностью 1 кВт								
44. 5.	X40-0001	Автомобили бортовые, грузоподъемность до	маш.-ч	0.05	0.009	87.17	1	690.71	6.22	7.924
		5 т	(1)			11.60				
44. 6.	C101-1757	Ветошь	кг	1	0.18	3.00	1	13.10	2.36	4.367
44. 7.	C411-0001	Вода	м3	0.01	0.0018	2.41				
		Накладные расходы				95%	7	80%	81.64	
						=(105*0.9)		=(105*0.9* (0.85))		
		Сметная прибыль				47%	3	37%	37.76	
						=(55*0.85)		=(55*0.85* (0.8))		
		Всего с НР и СП					23		241.18	
45.	П-райс 2.	Грунтовка глубокого прониуновения	кг		2.7	7.66	21	43.97	118.72	5.653
		"Эксперт"								
		Объем: 0.15*18								
46.	E26-01-045-01	Изоляция кирпичных и бетонных	100 м2		0.18	156.64	28	2 152.10	387.38	13.835
		наружных ограждающих конструкций	изолирует							
		жидким теплоизоляционным	мой							
		покрытием с лесов (Применительно)	поверхно							
		Окраска термолаской	сти							
		"КМИТЭК-ФАСАД" поверхностей гнезд								
		за 3 раза								
		Объем: 1*18								
		Начисления: НЗ= 1.25, Н4= 1.25, Н5= 1.15								
46. 1.	31-1040	Рабочий строитель среднего разряда 4	чел.-ч	14.743	2.65374	9.620	26	139.490	370.17	14.5
46. 2.	X33-0206	Дрели электрические	маш.-ч	2.5	0.45	1.95	1	4.01	1.80	2.056
46. 3.	X34-0504	Краскопульт электрический	маш.-ч	8	1.44	0.55	1	5.30	7.63	9.636
46. 4.	X40-0001	Автомобили бортовые, грузоподъемность до	маш.-ч	0.0625	0.01125	87.17	1	690.71	7.77	7.924
		5 т	(1)			11.60				

< 2016 * 5 * 02-01-13 >

ПК РИК (вер.1.3.150202) тел./факс (495) 347-33-01

Форма по МДС 81-35.2004

1	2	3	4	5	6	7	8	9	10	11
46. 5.	C411-0001	Вода Накладные расходы	м3	0.036	0.00648	2.41 90% =(100*0.9)		23 77% =(100*0.9* (0.85))	285.03	
		Сметная прибыль				60% =(70*0.85)		16 48% =(70*0.85* (0.8))	177.68	
		Всего с НР и СП					67		850.09	
47.	П-райс 3.	Термокраска "КМИТЭК-ФАСАД"	л		27	46.53	1 256	267.08	7 211.16	5.741
		Объем: 1.5*18								
48.	E07-05-030-06	Установка плит балконов и козырьков площадью до 5 м2 в зданиях кирпичных и блочных	100 шт. сборных конструкций		0.18	22 185.05	3 993	244 098.63	43 937.75	11.004
		Начисления: НЗ= 1.25, Н4= 1.25, Н5= 1.15								
48. 1.	31-1035	Рабочий строитель среднего разряда 3,5	чел.-ч	660.9855	118.97739	9.070	1 079	131.520	15 647.91	14.501
48. 2.	31000-0001	Затраты труда машинистов	чел.-ч	170.9875	30.77775	13.500	415	195.750	6 024.74	14.5
48. 3.	X02-0129	Краны башенные при работе на других видах строительства 8 т	маш.-ч (1)	170.9875	30.77775	86.40 13.50	2 659 415	859.95 195.75	26 467.33 6 024.74	9.953 14.5
48. 4.	X04-0502	Установки для сварки ручной дуговой (постоянного тока)	маш.-ч	29.75	5.355	8.10	43	34.11	182.66	4.211
48. 5.	X40-0001	Автомобили бортовые, грузоподъемность до 5 т	маш.-ч (1)	0.2125	0.03825	87.17 11.60	3	690.71	26.42	7.924
48. 6.	C101-1529	Электроды диаметром 6 мм Э42	т	0.02	0.0036	9 600.99	35	63 396.01	228.23	6.603
48. 7.	C402-0004	Раствор готовый кладочный цементный марки 100	м3	2.2	0.396	438.67	174	3 498.02	1 385.22	7.974
		Накладные расходы				140% =(155*0.9)	2 092	119% =(155*0.9* (0.85))	25 790.45	
		Сметная прибыль				85% =(100*0.85)	1 270	68% =(100*0.85* (0.8))	14 737.40	
		Всего с НР и СП					7 355		84 465.61	
49.	C403-0609	Плиты железобетонные балконные индивидуальные (ПБ-1, ПБ-2)	м3		4.32	1 640.05	7 085	12 337.92	53 299.81	7.523
		Объем: 0.24*18								
50.	E07-05-030-11	Установка мелких конструкций (подоконников, сливов, парапетов и др.) массой до 0,5 т (Поименительно) Установка опорных подушек ОП 2,5-4	100 шт. сборных конструкций		0.36	3 066.28	1 104	33 467.99	12 048.48	10.913
		Объем: 2*18								
		Начисления: НЗ= 1.25, Н4= 1.25, Н5= 1.15								

< 2016 * 5 * 02-01-13 >

ПК РИК (вер.1.3.150202) тел./факс (495) 347-33-01

Форма по МДС 81-35.2004

1	2	3	4	5	6	7	8	9	10	11
50. 1.	31-1035	Рабочий строитель среднего разряда 3,5	чел.-ч	140.9555	50.74398	9.070	460	131.520	6 673.85	14.501
50. 2.	31000-0001	Затраты труда машинистов	чел.-ч	3.9375	1.4175	13.500	19	195.750	277.48	14.5
50. 3.	X02-0129	Краны башенные при работе на других видах строительства 8 т	маш.-ч (1)	3.9375	1.4175	86.40 13.50	122 19	859.95 195.75	1 218.98 277.48	9.953 14.5
50. 4.	C402-0004	Раствор готовый кладочный цементный марки 100	м3	3.3	1.188	438.67	521	3 498.02	4 155.65	7.974
		Накладные расходы				140% =(155*0.9)	671	119% =(155*0.9* (0.85))	8 272.08	
		Сметная прибыль				85% =(100*0.85)	407	68% =(100*0.85* (0.8))	4 726.90	
		Всего с НР и СП					2 182		25 047.47	
51.	П-райс 4.	Опорная подушка ОП 2,5-4 (серия 1.869.1-1)	шт.		36	40.33	1 452	231.49	8 333.64	5.739
52.	E12-01-010-01	Устройство мелких покрытий (брандмауэры, парапеты, свесы и т.п.) из листовой оцинкованной стали	100 м2 покрытия		0.2376	7 405.84	1 760	50 909.15	12 096.01	6.873
		Объем: 0.3*4.4*18								
		Начисления: НЗ= 1.25, Н4= 1.25, Н5= 1.15								
52. 1.	31-1030	Рабочий строитель среднего разряда 3	чел.-ч	129.6625	30.80781	8.530	263	123.690	3 810.62	14.501
52. 2.	31000-0001	Затраты труда машинистов	чел.-ч	0.25	0.0594	13.500	1	195.750	11.63	14.5
52. 3.	X02-0129	Краны башенные при работе на других видах строительства 8 т	маш.-ч (1)	0.25	0.0594	86.40 13.50	5 1	859.95 195.75	51.08 11.63	9.953 14.5
52. 4.	X40-0001	Автомобили бортовые, грузоподъемность до 5 т	маш.-ч (1)	0.0875	0.02079	87.17 11.60	2	690.71	14.36	7.924
52. 5.	C101-0195	Гвозди толевые круглые 3,0х40 мм	т	0.004	0.0009504	6 180.64	6	51 079.16	48.55	8.264
52. 6.	C101-0795	Проволока канатная оцинкованная, диаметром 3 мм	т	0.012	0.0028512	7 071.80	20	43 454.79	123.90	6.145
52. 7.	C101-1875	Сталь листовая оцинкованная толщиной листа 0,7 мм	т	0.782	0.1858032	7 878.53	1 464	43 312.02	8 047.51	5.497
		Накладные расходы				108% =(120*0.9)	285	92% =(120*0.9* (0.85))	3 516.47	
		Сметная прибыль				55% =(65*0.85)	145	44% =(65*0.85* (0.8))	1 681.79	
		Всего с НР и СП					2 190		17 294.27	
53.	E07-01-037-03	Герметизация мастикой швов горизонтальных (Применительно) Герметизация шва балконного составом "Кальматрон-шов"	100 м шва		0.432	165.84	72	2 404.84	1 038.89	14.429

< 2016 * 5 * 02-01-13 >

ПК РИК (вер.1.3.150202) тел./факс (495) 347-33-01

Форма по МДС 81-35.2004

1	2	3	4	5	6	7	8	9	10	11
Объем: 2.4*18										
Начисления: Н5= 1.15										
53. 1.	31-1035	Рабочий строитель среднего разряда 3,5	чел.-ч	18.285	7.89912	9.070	72	131.520	1 038.89	14.501
		<i>Накладные расходы</i>				117%	84	99%	1 028.50	
						=(130*0.9)		=(130*0.9* (0.85))		
		<i>Сметная прибыль</i>				72%	52	58%	602.56	
						=(85*0.85)		=(85*0.85* (0.8))		
		<i>Всего с НР и СП</i>					208		2 669.95	
54.	П-райс 5.	КАЛЬМАТРОН-ШОВНЫЙ Состав	кг		43.2	5.89	254	33.81	1 460.59	5.75
		цементный шовный безусадочный								
		(Ц6=950:25:1,18х1,03х1,02:5,74=5,89)								
Объем: 43.2*1										
55.	E11-01-011-09	Устройство стяжек из выравнивающей смеси типа <Ветонит> 3000, толщиной 3 мм (Применительно) Гидроизоляция обмазочная балконных плит составом "КТрон-10 2К" толщиной 2 мм	100 м2 стяжки		0.432	319.37	138	4 474.40	1 932.94	14.007
Объем: 2.4*1*18										
Начисления: Н3= 1.25, Н4= 1.25, Н5= 1.15										
55. 1.	31-1030	Рабочий строитель среднего разряда 3	чел.-ч	35.3395	15.266664	8.530	130	123.690	1 888.33	14.501
55. 2.	31000-0001	Затраты труда машинистов	чел.-ч	0.0875	0.0378	11.600		168.200	6.36	14.5
55. 3.	X03-0952	Подъемники грузоподъемностью до 500 кг одномаховые, высота подъема 25 м	маш.-ч (1)	0.0875	0.0378	27.66	1	216.87	8.20	7.841
						11.60		168.20	6.36	14.5
55. 4.	X33-0206	Дрели электрические	маш.-ч	1.7875	0.7722	1.95	2	4.01	3.10	2.056
55. 5.	X33-1305	Пылесосы промышленные	маш.-ч	3.5	1.512	2.70	4	17.10	25.86	6.333
55. 6.	X40-0001	Автомобили бортовые, грузоподъемность до 5 т	маш.-ч (1)	0.025	0.0108	87.17	1	690.71	7.46	7.924
						11.60				
55. 7.	C411-0001	Вода	м3	0.16	0.06912	2.41				
		<i>Накладные расходы</i>				111%	144	94%	1 781.01	
						=(123*0.9)		=(123*0.9* (0.85))		
		<i>Сметная прибыль</i>				64%	83	51%	966.29	
						=(75*0.85)		=(75*0.85* (0.8))		
		<i>Всего с НР и СП</i>					366		4 680.24	
56.	П-райс 6.	Смесь сухая гидроизоляционная	кг		38.88	11.94	464	68.54	2 664.84	5.743
		Кальматрон - проникающая гидроизоляция								
Объем: 43.2*0.9										

< 2016 * 5 * 02-01-13 >

ПК РИК (вер.1.3.150202) тел./факс (495) 347-33-01

Форма по МДС 81-35.2004

1	2	3	4	5	6	7	8	9	10	11
57.	E06-01-015-10	Армирование подстилающих слоев и набетонок	1 т		0.069336	539.89	37	3 381.31	234.45	6.336
Объем: 43.2*1.605/1000										
Начисления: Н3= 1.25, Н4= 1.25, Н5= 1.15										
57. 1.	31-1033	Рабочий строитель среднего разряда 3,3	чел.-ч	14.536	1.0078680 96	8.860	9	128.470	129.48	14.5
57. 2.	31000-0001	Затраты труда машинистов	чел.-ч	0.2	0.0138672	13.500		195.750	2.71	14.5
57. 3.	X02-1141	Краны на автомобильном ходу при работе на других видах строительства 10 т	маш.-ч (1)	0.2	0.0138672	111.99 13.50	2	770.30 195.75	10.68	6.878
57. 4.	X40-0001	Автомобили бортовые, грузоподъемность до 5 т	маш.-ч (1)	0.275	0.0190674	87.17 11.60	2	690.71	13.17	7.924
57. 5.	C101-0816	Проволока светлая диаметром 1,1 мм	т	0.028	0.0019414 08	13 026.22	25	41 781.02	81.11	3.207
Накладные расходы						95%	9	80%	105.75	
						=(105*0.9)		=(105*0.9* (0.85))		
Сметная прибыль						55%	5	44%	58.16	
						=(65*0.85)		=(65*0.85* (0.8))		
Всего с НР и СП							51		398.37	
58.	C101-3885	Сетка плетеная из проволоки диаметром 1,6 мм оцинкованная, 20х20 мм	м2		43.2	29.72	1 284	146.77	6 340.46	4.938
Объем: 2.4*1*18										
59.	E11-01-011-01	Устройство стяжек цементных толщиной 20 мм	100 м2 стяжки		0.432	1 374.81	594	13 482.95	5 824.63	9.806
Объем: 2.4*1*18										
Начисления: Н3= 1.25, Н4= 1.25, Н5= 1.15										
59. 1.	31-1022	Рабочий строитель среднего разряда 2,2	чел.-ч	45.4365	19.628568	7.940	156	115.130	2 259.84	14.5
59. 2.	31000-0001	Затраты труда машинистов	чел.-ч	1.5875	0.6858	13.500	9	195.750	134.25	14.5
59. 3.	X03-0954	Подъемники грузоподъемностью до 500 кг одномачтовые, высота подъема 45 м	маш.-ч (1)	1.5875	0.6858	31.26 13.50	21 9	223.78 195.75	153.47	7.159
59. 4.	X11-1301	Вибратор поверхностный	маш.-ч	11.3375	4.8978	0.50	2	1.36	6.66	2.72
59. 5.	C402-0005	Раствор готовый кладочный цементный марки 150	м3	2.04	0.88128	465.84	411	3 863.32	3 404.67	8.293
59. 6.	C411-0001	Вода	м3	3.5	1.512	2.41	4			
Накладные расходы						111%	183	94%	2 250.44	
						=(123*0.9)		=(123*0.9* (0.85))		
Сметная прибыль						64%	106	51%	1 220.99	
						=(75*0.85)		=(75*0.85* (0.8))		

< 2016 * 5 * 02-01-13 >

ПК РИК (вер.1.3.150202) тел./факс (495) 347-33-01

Форма по МДС 81-35.2004

1	2	3	4	5	6	7	8	9	10	11
<i>Всего с НР и СП</i>							883		9 296.06	
60.	E11-01-011-02	Устройство стяжек на каждые 5 мм изменения толщины стяжки добавлять или исключать к расценке 11-01-011-01 (До средней 30мм)	100 м2 стяжки		0.864	251.80	218	2 099.18	1 813.69	8.32
		Объем: (2.4*1*18)*2								
		Начисления: Н3= 1.25, Н4= 1.25, Н5= 1.15								
60. 1.	31-1022	Рабочий строитель среднего разряда 2,2	чел.-ч	0.575	0.4968	7.940	4	115.130	57.20	14.5
60. 2.	31000-0001	Затраты труда машинистов	чел.-ч	0.2625	0.2268	13.500	3	195.750	44.40	14.5
60. 3.	X03-0954	Подъемники грузоподъемностью до 500 кг одномачтовые, высота подъема 45 м	маш.-ч	0.2625	0.2268	31.26	7	223.78	50.75	7.159
		(1)				13.50	3	195.75	44.40	14.5
60. 4.	X11-1301	Вибратор поверхностный	маш.-ч	2.9	2.5056	0.50	1	1.36	3.41	2.72
60. 5.	C402-0005	Раствор готовый кладочный цементный марки 150	м3	0.51	0.44064	465.84	205	3 863.32	1 702.33	8.293
		<i>Накладные расходы</i>				111%	8	94%	95.50	
						=(123*0.9)		=(123*0.9*(0.85))		
		<i>Сметная прибыль</i>				64%	4	51%	51.82	
						=(75*0.85)		=(75*0.85*(0.8))		
<i>Всего с НР и СП</i>							230		1 961.01	
61.	E11-01-015-08	Железнение цементных покрытий	100 м2 покрытия		0.432	205.82	89	2 064.11	891.70	10.019
		Начисления: Н3= 1.25, Н4= 1.25, Н5= 1.15								
61. 1.	31-1039	Рабочий строитель среднего разряда 3,9	чел.-ч	12.42	5.36544	9.510	51	137.900	739.89	14.501
61. 2.	31000-0001	Затраты труда машинистов	чел.-ч	0.125	0.054	11.436	1	165.822	8.95	14.5
61. 3.	X03-0101	Автопогрузчики 5 т	маш.-ч	0.075	0.0324	89.99	3	419.50	13.59	4.662
		(1)				10.06		145.87	4.73	14.5
61. 4.	X03-0954	Подъемники грузоподъемностью до 500 кг одномачтовые, высота подъема 45 м	маш.-ч	0.05	0.0216	31.26	1	223.78	4.83	7.159
		(1)				13.50		195.75	4.23	14.5
61. 5.	C101-1305	Портландцемент общестроительного назначения бездобавочный, марки 400	т	0.06	0.02592	1 315.27	34	5 145.68	133.38	3.912
61. 6.	C411-0001	Вода	м3	0.2	0.0864	2.41				
		<i>Накладные расходы</i>				111%	58	94%	703.91	
						=(123*0.9)		=(123*0.9*(0.85))		
		<i>Сметная прибыль</i>				64%	33	51%	381.91	
						=(75*0.85)		=(75*0.85*(0.8))		
<i>Всего с НР и СП</i>							180		1 977.52	

< 2016 * 5 * 02-01-13 >

ПК РИК (вер.1.3.150202) тел./факс (495) 347-33-01

Форма по МДС 81-35.2004

1	2	3	4	5	6	7	8	9	10	11
62.	E07-05-016-04	Устройство металлических ограждений без поручней	100 м огражде ния		0.774	1 143.21	885	11 238.96	8 698.96	9.829
Объем: 4.3*18										
Начисления: НЗ= 1.25, Н4= 1.25, Н5= 1.15										
62. 1.	31-1038	Рабочий строитель среднего разряда 3,8	чел.-ч	52.4975	40.633065	9.400	382	136.300	5 538.29	14.5
62. 2.	31000-0001	Затраты труда машинистов	чел.-ч	0.475	0.36765	13.500	5	195.750	71.97	14.5
62. 3.	X03-0954	Подъемники грузоподъемностью до 500 кг одномачтовые, высота подъема 45 м	маш.-ч (1)	0.475	0.36765	31.26 13.50	11 5	223.78 195.75	82.27 71.97	7.159 14.5
62. 4.	X04-0502	Установки для сварки ручной дуговой (постоянного тока)	маш.-ч	7.25	5.6115	8.10	45	34.11	191.41	4.211
62. 5.	X40-0001	Автомобили бортовые, грузоподъемность до 5 т	маш.-ч (1)	2.7625	2.138175	87.17 11.60	186 25	690.71	1 476.86	7.924
62. 6.	C101-1356	Цемент для приготовления раствора в построечных условиях и в других подобных случаях	т	0.15	0.1161	953.94	111	3 693.01	428.76	3.871
62. 7.	C101-1529	Электроды диаметром 6 мм Э42	т	0.02	0.01548	9 600.99	149	63 396.01	981.37	6.603
62. 8.	C411-0001	Вода	м3	0.1	0.0774	2.41				
Накладные расходы						140%	542	119%	6 676.21	
						=(155*0.9)		=(155*0.9* (0.85))		
Сметная прибыль						85%	329	68%	3 814.98	
						=(100*0.85)		=(100*0.85* (0.8))		
Всего с НР и СП							1 756		19 190.15	
63.	C201-0650	Ограждения лестничных проемов, лестничные марши, пожарные лестницы	т		1.3662	12 404.11	16 946	52 464.33	71 676.77	4.23
Объем: ((41.7+17.1*2)*18)/1000										
64.	E13-03-002-04	Огрунтовка металлических поверхностей за один раз грунтовкой ГФ-021	100 м2 окрашив аемой поверхно сти		0.594297	252.26	150	1 805.19	1 072.82	7.152
Объем: 1.3662*43.5										
Начисления: НЗ= 1.25, Н4= 1.25, Н5= 1.15										
64. 1.	31-1047	Рабочий строитель среднего разряда 4,7	чел.-ч	6.1065	3.6290746 305	10.650	39	154.430	560.44	14.5
64. 2.	31000-0001	Затраты труда машинистов	чел.-ч	0.0125	0.0074287 125	10.060		145.870	1.08	14.5
64. 3.	X03-0101	Автопогрузчики 5 т	маш.-ч (1)	0.0125	0.0074287 125	89.99 10.06	1	419.50 145.87	3.12 1.08	4.662 14.5

< 2016 * 5 * 02-01-13 >

ПК РИК (вер.1.3.150202) тел./факс (495) 347-33-01

Форма по МДС 81-35.2004

1	2	3	4	5	6	7	8	9	10	11
64. 4.	X03-0401	Лебедки электрические тяговым усилием до 5,79 кН (0,59 т)	маш.-ч	0.0125	0.0074287 125	1.70		5.37	0.04	3.159
64. 5.	X34-0101	Агрегаты окрасочные высокого давления для окраски поверхностей конструкций мощностью 1 кВт	маш.-ч	1.4	0.8320158	6.82	6	17.40	14.48	2.551
64. 6.	X40-0001	Автомобили бортовые, грузоподъемность до 5 т	маш.-ч (1)	0.0125	0.0074287 125	<u>87.17</u> 11.60	1	<u>690.71</u>	<u>5.13</u>	<u>7.924</u>
64. 7.	C113-0021	Грунтовка ГФ-021 красно-коричневая	т	0.012	0.0071315 64	13 960.00	100	67 226.81	479.43	4.816
64. 8.	C113-0077	Ксилол нефтяной марки А	т	0.002	0.0011885 94	3 960.00	5	8 569.34	10.19	2.164
		<i>Накладные расходы</i>				81% =(90*0.9)	32	69% =(90*0.9* (0.85))	387.45	
		<i>Сметная прибыль</i>				60% =(70*0.85)	23	48% =(70*0.85* (0.8))	269.53	
		<i>Всего с НР и СП</i>					205		1 729.80	
65.	E13-03-004-26	Окраска металлических огрунтованных поверхностей эмалью ПФ-115	100 м2 окрашив аемой поверхно сти		1.188594	550.69	655	1 618.10	1 923.27	2.936
		Объем: 1.3662*43.5*2								
		Начисления: Н3= 1.25, Н4= 1.25, Н5= 1.15								
65. 1.	31-1035	Рабочий строитель среднего разряда 3,5	чел.-ч	4.4045	5.2351622 73	9.070	47	131.520	688.53	14.501
65. 2.	31000-0001	Затраты труда машинистов	чел.-ч	0.0125	0.0148574 25	10.060		145.870	2.17	14.5
65. 3.	X03-0101	Автопогрузчики 5 т	маш.-ч (1)	0.0125	0.0148574 25	<u>89.99</u> 10.06	1	<u>419.50</u> 145.87	<u>6.23</u> 2.17	<u>4.662</u> 14.5
65. 4.	X03-0401	Лебедки электрические тяговым усилием до 5,79 кН (0,59 т)	маш.-ч	0.0125	0.0148574 25	1.70		5.37	0.08	3.159
65. 5.	X34-0101	Агрегаты окрасочные высокого давления для окраски поверхностей конструкций мощностью 1 кВт	маш.-ч	0.8125	0.9657326 25	6.82	7	17.40	16.80	2.551
65. 6.	X40-0001	Автомобили бортовые, грузоподъемность до 5 т	маш.-ч (1)	0.0125	0.0148574 25	<u>87.17</u> 11.60	1	<u>690.71</u>	<u>10.26</u>	<u>7.924</u>
65. 7.	C101-1292	Уайт-спирит	т	0.0014	0.0016640 316	2 200.23	4	31 388.74	52.23	14.266
65. 8.	C113-0246	Эмаль ПФ-115 серая	т	0.019	0.0225832 86	26 309.61	594	50 884.05	1 149.13	1.934
		<i>Накладные расходы</i>				81%	38	69%	476.58	

< 2016 * 5 * 02-01-13 >

ПК РИК (вер.1.3.150202) тел./факс (495) 347-33-01

Форма по МДС 81-35.2004

1	2	3	4	5	6	7	8	9	10	11
						=(90*0.9)		=(90*0.9* (0.85))		
		Сметная прибыль				60%	28	48%	331.54	
						=(70*0.85)		=(70*0.85* (0.8))		
		Всего с НР и СП					721		2 731.39	
66.	Фасад Е61-26-2	Перетирка штукатурки фасадов гладких с земли и лесов	100 м2 перетерт ой поверхно сти		9.828	321.71	3 162	4 556.97	44 785.88	14.164
66. 1.	31-1031	Рабочий строитель среднего разряда 3,1	чел.-ч	35.73	351.15444	8.640	3 034	125.280	43 992.63	14.5
66. 2.	Х03-0401	Лебедки электрические тяговым усилием до 5,79 кН (0,59 т)	маш.-ч	0.1	0.9828	1.70	2	5.37	5.28	3.159
66. 3.	С402-0083	Раствор готовый отделочный тяжелый, цементно-известковый 1:1:6	м3	0.03	0.29484	427.02	126	2 672.54	787.97	6.259
66. 4.	С411-0001	Вода	м3	0.01	0.09828	2.41				
		Накладные расходы				79%	2 397	67%	29 475.06	
		Сметная прибыль				50%	1 517	40%	17 597.05	
		Всего с НР и СП					7 076	=(79.0* (0.85)) =(50.0* (0.8))	91 857.99	
67.	Е62-41-1	Очистка вручную поверхности фасадов от перхлорвиниловых и масляных красок с земли и лесов	100 м2 расчище нной поверхно сти		13.303	162.24	2 158	2 352.48	31 295.04	14.502
67. 1.	31-1020	Рабочий строитель среднего разряда 2	чел.-ч	20.8	276.7024	7.800	2 158	113.100	31 295.04	14.5
		Накладные расходы				80%	1 726	68%	21 280.63	
		Сметная прибыль				50%	1 079	40%	12 518.02	
		Всего с НР и СП					4 963	=(80.0* (0.85)) =(50.0* (0.8))	65 093.68	
68.	Е61-10-1	Ремонт штукатурки гладких фасадов по камню и бетону с земли и лесов цементно-известковым раствором площадью отдельных мест до 5 м2 толщиной слоя до 20 мм	100 м2 отремонт ированно й поверхно сти		8.424	2 705.58	22 792	31 462.58	265 040.81	11.629
68. 1.	31-1032	Рабочий строитель среднего разряда 3,2	чел.-ч	201.84	1700.3001	8.740	14 861	126.730	215 479.04	14.5

< 2016 * 5 * 02-01-13 >

ПК РИК (вер.1.3.150202) тел./факс (495) 347-33-01

Форма по МДС 81-35.2004

1	2	3	4	5	6	7	8	9	10	11
68. 2.	X03-0401	Лебедки электрические тяговым усилием до 5,79 кН (0,59 т)	маш.-ч	0.71	5.98104	1.70	10	5.37	32.12	3.159
68. 3.	C402-0083	Раствор готовый отделочный тяжелый, цементно-известковый 1:1:6	м3	2.2	18.5328	427.02	7 914	2 672.54	49 529.65	6.259
68. 4.	C411-0001	Вода	м3	0.35	2.9484	2.41	7			
68. 5.	c509-9900	Строительный мусор	т	4.84	40.77216					
		<i>Накладные расходы</i>				79%	11 740	67%	144 370.96	
								=(79.0* (0.85))		
		<i>Сметная прибыль</i>				50%	7 431	40%	86 191.62	
								=(50.0* (0.8))		
		<i>Всего с НР и СП</i>					41 963		495 603.38	
69.	E61-10-2	Ремонт штукатурки гладких фасадов по камню и бетону с земли и лесов на каждые следующие 10 мм толщины слоя добавлять к расценке 61-10-1	100 м2 отреставрированной поверхности		8.424	786.55	6 626	7 526.82	63 405.92	9.569
69. 1.	31-1032	Рабочий строитель среднего разряда 3,2	чел.-ч	36.18	304.78032	8.740	2 664	126.730	38 624.81	14.5
69. 2.	X03-0401	Лебедки электрические тяговым усилием до 5,79 кН (0,59 т)	маш.-ч	0.36	3.03264	1.70	5	5.37	16.29	3.159
69. 3.	C402-0083	Раствор готовый отделочный тяжелый, цементно-известковый 1:1:6	м3	1.1	9.2664	427.02	3 957	2 672.54	24 764.82	6.259
69. 4.	c509-9900	Строительный мусор	т	2.42	20.38608					
		<i>Накладные расходы</i>				79%	2 105	67%	25 878.62	
								=(79.0* (0.85))		
		<i>Сметная прибыль</i>				50%	1 332	40%	15 449.92	
								=(50.0* (0.8))		
		<i>Всего с НР и СП</i>					10 063		104 734.47	
70.	E61-13-1	Ремонт штукатурки рустованных фасадов по камню и бетону с земли и лесов цементно-известковым раствором площадью отдельных мест до 5 м2 толщиной слоя до 40 мм	100 м2 отреставрированной поверхности		1.489	4 770.57	7 103	53 651.65	79 887.31	11.247
70. 1.	31-1035	Рабочий строитель среднего разряда 3,5	чел.-ч	318.47	474.20183	9.070	4 301	131.520	62 367.02	14.501
70. 2.	X03-0401	Лебедки электрические тяговым усилием до 5,79 кН (0,59 т)	маш.-ч	1.36	2.02504	1.70	3	5.37	10.87	3.159
70. 3.	C402-0083	Раствор готовый отделочный тяжелый, цементно-известковый 1:1:6	м3	4.4	6.5516	427.02	2 798	2 672.54	17 509.41	6.259
70. 4.	C411-0001	Вода	м3	0.35	0.52115	2.41	1			
70. 5.	c509-9900	Строительный мусор	т	9.7	14.4433					
		<i>Накладные расходы</i>				79%	3 398	67%	41 785.90	
								=(79.0* (0.85))		

Сметная прибыль										
Всего с НР и СН										
71.	E61-13-2	Ремонт штукатурки рустованных фасадов по камню и бетону с земли и толшины слоя добавлять к расценке 10 мм	100 м2	-1.489	904.30	-1 347	9 234.85	-13 750.69	10.208	

71.1.	31-1035	Рабочий строитель среднего разряда 3,5	чел.-ч	47.85	-71.24865	9.070	-646	131.520	-9 370.62	14.501
71.2.	X03-0401	Лебедки электрические тяговые усилием до 5,79 кН (0,59 т)	маш.-ч	0.34	-0.50626	1.70	-1	5.37	-2.72	3.159
71.3.	C402-0083	Расвор готовый отделочный тяжелый, цементно-известковый 1:1:6	м3	1.1	-1.6379	427.02	-699	2 672.54	-4 377.35	6.259
71.4.	c509-9900	Строительный мусор	т	2.4	-3.5736		-510	67%	-6 278.32	
Накладные расходы										
Сметная прибыль										
Всего с НР и СН										
72.	E46-02-009-02	Отбивка штукатурки с поверхностей стен цоколя	100 м2	2.742	178.00	488	2 580.94	7 076.94	14.502	

72.1.	31-1020	Рабочий строитель среднего разряда 2	чел.-ч	22.82	62.57244	7.800	488	113.100	7 076.94	14.5
Накладные расходы										
Сметная прибыль										
Всего с НР и СН										
73.	E15-02-036-01	Штукатурка по сетке без устройства каркаса улучшенная стен цоколя	100 м2	2.742	5 768.07	15 816	37 446.87	102 679.32	6.492	

73.1.	31-1036	Рабочий строитель среднего разряда 3,6	чел.-ч	149.4425	409.77133	9.180	3 762	133.110	54 544.66	14.5
73.2.	31000-0001	Затраты труда машинистов	чел.-ч	1.8	4.9356	13.166	65	190.901	942.21	14.5
73.3.	X03-0101	Автопогрузчики 5 т	маш.-ч	0.175	0.47985	89.99	43	419.50	201.30	4.662
Начисления: НЗ= 1.25, Н4= 1.25, Н5= 1.15										
Всего с НР и СН										
73.	E15-02-036-01	Штукатурка по сетке без устройства каркаса улучшенная стен цоколя	100 м2	2.742	5 768.07	15 816	37 446.87	102 679.32	6.492	

< 2016 * 5 * 02-01-13 >

ПК РИК (вер.1.3.150202) тел./факс (495) 347-33-01

Форма по МДС 81-35.2004

1	2	3	4	5	6	7	8	9	10	11
73. 4.	X03-0954	Подъемники грузоподъемностью до 500 кг одномачтовые, высота подъема 45 м	<u>маш.-ч</u> (1)	1.625	4.45575	<u>31.26</u> 13.50	<u>139</u> 60	<u>223.78</u> 195.75	<u>997.11</u> 872.21	<u>7.159</u> 14.5
73. 5.	C101-0179	Гвозди строительные с плоской головкой 1,6х50 мм	т	0.0025	0.006855	5 160.00	35	50 946.89	349.24	9.873
73. 6.	C101-0874	Сетка тканая с квадратными ячейками № 05 без покрытия	м2	108	296.136	27.69	8 200	71.49	21 170.76	2.582
73. 7.	C101-1305	Портландцемент общестроительного назначения бездобавочный, марки 400	т	0.013	0.035646	1 315.27	47	5 145.68	183.42	3.912
73. 8.	C101-1705	Пакля пропитанная	кг	12	32.904	2.79	92	12.80	421.17	4.588
73. 9.	C402-0086	Раствор готовый отделочный тяжелый, известковый 1:2,5	м3	3.1	8.5002	411.49	3 498	2 918.95	24 811.66	7.094
73. 10.	C411-0001	Вода	м3	0.01	0.02742	2.41				
		<i>Накладные расходы</i>				95%	3 636	80%	44 389.50	
						=(105*0.9)		=(105*0.9* (0.85))		
		<i>Сметная прибыль</i>				47%	1 799	37%	20 530.14	
						=(55*0.85)		=(55*0.85* (0.8))		
		<i>Всего с НР и СП</i>					21 250		167 598.96	
74.	E10-01-093-01	Антисептическая обработка каменных, бетонных, кирпичных (Применительно)	100 м2 обрабаты ваемой поверхно сти		2.742	170.66	468	1 567.76	4 298.81	9.185
		<i>Начисления: Н3= 1.25, Н4= 1.25, Н5= 1.15</i>								
74. 1.	31-1028	Рабочий строитель среднего разряда 2,8	чел.-ч	10.327	28.316634	8.380	237	121.510	3 440.75	14.5
74. 2.	31000-0001	Затраты труда машинистов	чел.-ч	0.075	0.20565	11.600	2	168.200	34.59	14.5
74. 3.	X03-0952	Подъемники грузоподъемностью до 500 кг одномачтовые, высота подъема 25 м	<u>маш.-ч</u> (1)	0.075	0.20565	<u>27.66</u> 11.60	<u>6</u> 2	<u>216.87</u> 168.20	<u>44.60</u> 34.59	<u>7.841</u> 14.5
74. 4.	X34-0101	Агрегаты окрасочные высокого давления для окраски поверхностей конструкций мощностью 1 кВт	маш.-ч	9.35	25.6377	6.82	175	17.40	446.10	2.551
74. 5.	X40-0001	Автомобили бортовые, грузоподъемность до 5 т	<u>маш.-ч</u> (1)	0.175	0.47985	<u>87.17</u> 11.60	<u>42</u> 6	<u>690.71</u>	<u>331.44</u>	<u>7.924</u>
74. 6.	C101-1757	Ветошь	кг	1	2.742	3.00	8	13.10	35.92	4.367
74. 7.	C411-0001	Вода	м3	0.01	0.02742	2.41				
		<i>Накладные расходы</i>				106%	253	90%	3 127.81	
						=(118*0.9)		=(118*0.9* (0.85))		
		<i>Сметная прибыль</i>				54%	129	43%	1 494.40	
						=(63*0.85)		=(63*0.85* (0.8))		

< 2016 * 5 * 02-01-13 >

ПК РИК (вер.1.3.150202) тел./факс (495) 347-33-01

Форма по МДС 81-35.2004

1	2	3	4	5	6	7	8	9	10	11
<i>Всего с НР и СП</i>							850	8 921.01		
75.	П-райс 12.	Состав антисептический Типром А	л	27.42	35.37	970	203.02	5 566.81	5.739	
Объем: 274.2*0.1										
76.	Е15-04-011-02	Окраска фасадов с лесов с подготовкой поверхности силикатная	100 м2 фасада	2.742	566.43	1 553	6 284.96	17 233.35	11.097	
<i>Начисления: НЗ= 1.25, Н4= 1.25, Н5= 1.15</i>										
76. 1.	31-1030	Рабочий строитель среднего разряда 3	чел.-ч	23.437	64.264254	8.530	548	123.690	7 948.85	14.501
76. 2.	X03-0401	Лебедки электрические тяговым усилием до 5,79 кН (0,59 т)	маш.-ч	0.35	0.9597	1.70	2	5.37	5.15	3.159
76. 3.	X40-0001	Автомобили бортовые, грузоподъемность до 5 т	маш.-ч (1)	0.15	0.4113	87.17 11.60	36 5	690.71	284.09	7.924
76. 4.	C101-1757	Ветошь	кг	0.01	0.02742	3.00		13.10	0.36	4.367
76. 5.	C101-1841	Краски силикатные зеленая и красная	т	0.045	0.12339	4 716.84	582	62 647.19	7 730.04	13.282
76. 6.	C113-0043	Жидкость гидрофобизирующая ГЖ-10	т	0.0023	0.0063066	15 921.64	100	24 832.63	156.61	1.56
76. 7.	C113-0368	Стекло жидкое калийное	т	0.0532	0.1458744	1 468.15	214	4 577.70	667.77	3.118
76. 8.	C402-0083	Раствор готовый отделочный тяжелый, цементно-известковый 1:1:6	м3	0.06	0.16452	427.02	70	2 672.54	439.69	6.259
76. 9.	C409-0639	Пемза шлаковая (щебень пористый из металлургического шлака), марка 600, фракция 5-10 мм	м3	0.0003	0.0008226	100.61		971.11	0.80	9.652
76. 10.	C411-0001	Вода	м3	0.075	0.20565	2.41				
<i>Накладные расходы</i>						95%	521	80%	6 359.08	
						=(105*0.9)		=(105*0.9*(0.85))		
<i>Сметная прибыль</i>						47%	258	37%	2 941.07	
						=(55*0.85)		=(55*0.85*(0.8))		
<i>Всего с НР и СП</i>							2 331	26 533.50		
77.	Е61-22-1	Ремонт штукатурки наружных прямолинейных горизонтальных тяг по камню и бетону цементно-известковым раствором длиной в одном месте до 5 м с земли и лесов	100 м2 отремонтированной площади развернутой поверхностью тяг	0.255	7 585.91	1 934	89 540.17	22 832.74	11.806	
77. 1.	31-1037	Рабочий строитель среднего разряда 3,7	чел.-ч	549.55	140.13525	9.290	1 302	134.710	18 877.62	14.501
77. 2.	X03-0401	Лебедки электрические тяговым усилием до 5,79 кН (0,59 т)	маш.-ч	1.78	0.4539	1.70	1	5.37	2.44	3.159
77. 3.	C402-0083	Раствор готовый отделочный тяжелый, цементно-известковый 1:1:6	м3	5.8	1.479	427.02	632	2 672.54	3 952.69	6.259
77. 4.	C411-0001	Вода	м3	0.35	0.08925	2.41				

< 2016 * 5 * 02-01-13 >

ПК РИК (вер.1.3.150202) тел./факс (495) 347-33-01

Форма по МДС 81-35.2004

1	2	3	4	5	6	7	8	9	10	11	
77. 5.	c509-9900	Строительный мусор Накладные расходы	т	12.8	3.264		79%	1 029	67%	12 648.01	
									=(79.0* (0.85))		
		Сметная прибыль				50%	651	40%	7 551.05		
									=(50.0* (0.8))		
		Всего с НР и СП					3 614			43 031.79	
78.	E61-23-1	Ремонт штукатурки наружных криволинейных горизонтальных тяг по камню и бетону цементно-известковым раствором длиной в одном месте до 5 м с земли и лесов	100 м2 отремонт ированно й площади разверну той поверхно сти тяг		0.156	11 636.35		1 815	148 273.73	23 130.70	12.744
78. 1.	31-1037	Рабочий строитель среднего разряда 3,7	чел.-ч	985.55	153.7458	9.290		1 428	134.710	20 711.10	14.501
78. 2.	X03-0401	Лебедки электрические тяговым усилием до 5,79 кН (0,59 т)	маш.-ч	1.78	0.27768	1.70			5.37	1.49	3.159
78. 3.	C402-0083	Раствор готовый отделочный тяжелый, цементно-известковый 1:1:6	м3	5.8	0.9048	427.02		386	2 672.54	2 418.11	6.259
78. 4.	C411-0001	Вода	м3	0.35	0.0546	2.41					
78. 5.	c509-9900	Строительный мусор Накладные расходы	т	12.8	1.9968		79%	1 128	67%	13 876.44	
									=(79.0* (0.85))		
		Сметная прибыль				50%	714	40%	8 284.44		
									=(50.0* (0.8))		
		Всего с НР и СП					3 657			45 291.58	
79.	E61-20-1	Ремонт штукатурки наружных прямолинейных откосов по камню и бетону цементно-известковым раствором с земли и лесов	100 м2 отремонт ированно й поверхно сти		0.156	4 886.43		762	55 331.69	8 631.74	11.328
79. 1.	31-1037	Рабочий строитель среднего разряда 3,7	чел.-ч	323.4	50.4504	9.290		469	134.710	6 796.17	14.501
79. 2.	X03-0401	Лебедки электрические тяговым усилием до 5,79 кН (0,59 т)	маш.-ч	1.36	0.21216	1.70			5.37	1.14	3.159
79. 3.	C402-0083	Раствор готовый отделочный тяжелый, цементно-известковый 1:1:6	м3	4.4	0.6864	427.02		293	2 672.54	1 834.43	6.259
79. 4.	C411-0001	Вода	м3	0.35	0.0546	2.41					
79. 5.	c509-9900	Строительный мусор Накладные расходы	т	9.68	1.51008		79%	371	67%	4 553.43	
									=(79.0* (0.85))		
		Сметная прибыль				50%	235	40%	2 718.47		

< 2016 * 5 * 02-01-13 >

ПК РИК (вер.1.3.150202) тел./факс (495) 347-33-01

Форма по МДС 81-35.2004

1	2	3	4	5	6	7	8	9	10	11
								=(50.0* (0.8))		
<i>Всего с НР и СП</i>								1 367	15 903.64	
80.	E61-22-1	Ремонт штукатурки наружных карнизов по камню и бетону цементно-известковым раствором длиной в одном месте до 5 м с земли и лесов (Применительно)	100 м2 отремонтировано площади развернутой поверхности тяги		0.39	7 585.91	2 959	89 540.17	34 920.67	11.802
80. 1.	31-1037	Рабочий строитель среднего разряда 3,7	чел.-ч	549.55	214.3245	9.290	1 991	134.710	28 871.65	14.501
80. 2.	X03-0401	Лебедки электрические тяговым усилием до 5,79 кН (0,59 т)	маш.-ч	1.78	0.6942	1.70	1	5.37	3.73	3.159
80. 3.	C402-0083	Раствор готовый отделочный тяжелый, цементно-известковый 1:1:6	м3	5.8	2.262	427.02	966	2 672.54	6 045.29	6.259
80. 4.	C411-0001	Вода	м3	0.35	0.1365	2.41				
80. 5.	c509-9900	Строительный мусор	т	12.8	4.992					
<i>Накладные расходы</i>						79%	1 573	67%	19 344.01	
<i>Сметная прибыль</i>						50%	996	40%	11 548.66	
								=(79.0* (0.85))		
								=(50.0* (0.8))		
<i>Всего с НР и СП</i>								5 527	65 813.34	
81.	E61-28-1	Устройство основания под штукатурку из металлической сетки по кирпичным и бетонным поверхностям	100 м2 поверхности		0.39	4 001.36	1 561	18 361.42	7 160.95	4.587
81. 1.	31-1020	Рабочий строитель среднего разряда 2	чел.-ч	81.6	31.824	7.800	248	113.100	3 599.29	14.5
81. 2.	X03-0401	Лебедки электрические тяговым усилием до 5,79 кН (0,59 т)	маш.-ч	0.1	0.039	1.70		5.37	0.21	3.159
81. 3.	X40-0001	Автомобили бортовые, грузоподъемность до 5 т	маш.-ч (1)	0.13	0.0507	87.17 11.60	4 1	690.71	35.02	7.924
81. 4.	C101-0874	Сетка тканая с квадратными ячейками № 05 без покрытия	м2	110	42.9	27.69	1 188	71.49	3 066.92	2.582
81. 5.	C405-0219	Гипсовые вяжущие, марка ГЗ	т	0.25	0.0975	1 228.19	120	4 712.92	459.51	3.837
81. 6.	C411-0001	Вода	м3	0.18	0.0702	2.41				
<i>Накладные расходы</i>						79%	196	67%	2 411.52	
<i>Сметная прибыль</i>						50%	124	40%	1 439.72	
								=(79.0* (0.85))		
								=(50.0* (0.8))		
<i>Всего с НР и СП</i>								1 881	11 012.19	

< 2016 * 5 * 02-01-13 >

ПК РИК (вер.1.3.150202) тел./факс (495) 347-33-01

Форма по МДС 81-35.2004

1	2	3	4	5	6	7	8	9	10	11
82.	E15-04-019-05	Окраска фасадов акриловыми составами с лесов вручную с подготовкой поверхности	100 м2 окрашиваемой поверхности		34.455	702.79	24 215	5 786.00	199 356.54	8.233
Объем: 3304.4+51.1+90										
Начисления: Н3= 1.25, Н4= 1.25, Н5= 1.15										
82. 1.	31-1037	Рабочий строитель среднего разряда 3,7	чел.-ч	15.87	546.80085	9.290	5 080	134.710	73 659.54	14.501
82. 2.	X03-0401	Лебедки электрические тяговым усилием до 5,79 кН (0,59 т)	маш.-ч	0.1125	3.8761875	1.70	7	5.37	20.82	3.159
82. 3.	X40-0001	Автомобили бортовые, грузоподъемность до 5 т	маш.-ч (1)	0.1	3.4455	87.17 11.60	300 40	690.71	2 379.84	7.924
82. 4.	C101-1596	Шкурка шлифовальная двухслойная с зернистостью 40-25	м2	0.29	9.99195	19.65	196	109.85	1 097.62	5.59
82. 5.	C101-1757	Ветошь	кг	0.01	0.34455	3.00	1	13.10	4.51	4.367
82. 6.	C101-3469	Краска фактурная ВД-АК-1180, фасадная ВГТ	т	0.038	1.30929	6 782.69	8 881	57 522.68	75 313.87	8.481
82. 7.	C101-3588	Шпатлевка фасадная ВГТ	т	0.0175	0.6029625	4 841.85	2 919	35 384.87	21 335.75	7.308
82. 8.	C101-4163	Грунтовка акриловая НОРТЕКС-ГРУНТ	кг	13	447.915	15.25	6 831	57.03	25 544.59	3.74
<i>Накладные расходы</i>						95%	4 826	80%	58 927.63	
						=(105*0.9)		=(105*0.9* (0.85))		
<i>Сметная прибыль</i>						47%	2 388	37%	27 254.03	
						=(55*0.85)		=(55*0.85* (0.8))		
<i>Всего с НР и СП</i>							31 429		285 538.20	
83.	E64-32-7	Реставрация лепных кронштейнов и модульонов с наибольшим измерением до 400 мм под модель	1 изделие		30	27.75	833	402.45	12 073.54	14.494
83. 1.	31-1035	Рабочий строитель среднего разряда 3,5	чел.-ч	3.06	91.8	9.070	833	131.520	12 073.54	14.501
<i>Накладные расходы</i>						74%	616	63%	7 606.33	
								=(74.0* (0.85))		
<i>Сметная прибыль</i>						50%	417	40%	4 829.42	
								=(50.0* (0.8))		
<i>Всего с НР и СП</i>							1 866		24 509.29	
84.	E64-32-1	Смена лепных кронштейнов и модульонов с наибольшим измерением до 400 мм цементных	1 изделие		30	67.89	2 037	1 350.19	40 505.57	19.885
84. 1.	31-1032	Рабочий строитель среднего разряда 3,2	чел.-ч	3.77	113.1	8.740	988	126.730	14 333.16	14.5
84. 2.	31000-0001	Затраты труда машинистов	чел.-ч	0.03	0.9	13.500	12	195.750	176.18	14.5
84. 3.	X03-0954	Подъемники грузоподъемностью до 500 кг одномачтовые, высота подъема 45 м	маш.-ч (1)	0.03	0.9	31.26 13.50	28 12	223.78 195.75	201.40 176.18	7.159 14.5

< 2016 * 5 * 02-01-13 >

ПК РИК (вер.1.3.150202) тел./факс (495) 347-33-01

Форма по МДС 81-35.2004

1	2	3	4	5	6	7	8	9	10	11
84. 4.	C415-1143	Кронштейны и модульоны цементные гладкие с наибольшим измерением до 400 мм	шт.	1	30	34.00	1 020	865.70	25 971.00	25.462
84. 5.	c509-9900	Строительный мусор <i>Накладные расходы</i>	т	0.01	0.3	74%	740	63% =(74.0* (0.85))	9 140.88	
		<i>Сметная прибыль</i>				50%	500	40% =(50.0* (0.8))	5 803.74	
		<i>Всего с НР и СП</i>					3 277		55 450.19	
85.	E64-32-3	Расчистка лепных кронштейнов и модульонов с наибольшим измерением до 400 мм от покрасок легкоудаляемых	1 изделие		200	2.51	502	36.42	7 283.92	14.51
85. 1.	31-1034	Рабочий строитель среднего разряда 3,4 <i>Накладные расходы</i>	чел.-ч	0.28	56	8.970	502	130.070	7 283.92	14.501
		<i>Сметная прибыль</i>				74%	371	63% =(74.0* (0.85))	4 588.87	
		<i>Всего с НР и СП</i>				50%	251	40% =(50.0* (0.8))	2 913.57	
							1 124		14 786.36	
86.	E64-32-5	Ремонт лепных кронштейнов и модульонов с наибольшим измерением до 400 мм с догипсовкой и расчисткой от покрасок легкоудаляемых	1 изделие		30	20.68	620	299.87	8 995.97	14.51
86. 1.	31-1035	Рабочий строитель среднего разряда 3,5 <i>Накладные расходы</i>	чел.-ч	2.28	68.4	9.070	620	131.520	8 995.97	14.501
		<i>Сметная прибыль</i>				74%	459	63% =(74.0* (0.85))	5 667.46	
		<i>Всего с НР и СП</i>				50%	310	40% =(50.0* (0.8))	3 598.39	
							1 389		18 261.82	
87.	E58-20-1	Смена обделок из листовой стали (поясков, сандриков, отливов, карнизов) шириной до 0,4 м	100 м		4.115	1 877.07	7 724	13 601.63	55 970.69	7.246
		Объем: 37.5+374								
87. 1.	31-1030	Рабочий строитель среднего разряда 3	чел.-ч	41.41	170.40215	8.530	1 454	123.690	21 077.04	14.501
87. 2.	31000-0001	Затраты труда машинистов	чел.-ч	0.08	0.3292	13.500	4	195.750	64.44	14.5
87. 3.	X03-0954	Подъемники грузоподъемностью до 500 кг одномачтовые, высота подъема 45 м	маш.-ч	0.08	0.3292	31.26	10	223.78	73.67	7.159
		(1)				13.50	4	195.75	64.44	14.5
87. 4.	X40-0001	Автомобили бортовые, грузоподъемность до 5 т	маш.-ч	0.04	0.1646	87.17	14	690.71	113.69	7.924
		(1)				11.60	2			
87. 5.	C101-0794	Проволока канатная оцинкованная, диаметром 2,6 мм	т	0.006	0.02469	7 927.38	196	43 454.79	1 072.90	5.482
87. 6.	C101-1805	Гвозди строительные	т	0.004	0.01646	5 160.53	85	50 988.06	839.26	9.88

< 2016 * 5 * 02-01-13 >

ПК РИК (вер.1.3.150202) тел./факс (495) 347-33-01

Форма по МДС 81-35.2004

1	2	3	4	5	6	7	8	9	10	11
87. 7.	C101-1875	Сталь листовая оцинкованная толщиной листа 0,7 мм	т	0.184	0.75716	7 878.53	5 965	43 312.02	32 794.13	5.497
87. 8.	c509-9900	Строительный мусор	т	0.224	0.92176					
		<i>Накладные расходы</i>				83%	1 210	71%	15 010.45	
								=(83.0* (0.85))		
		<i>Сметная прибыль</i>				65%	948	52%	10 993.57	
								=(65.0* (0.8))		
		<i>Всего с НР и СП</i>					9 882		81 974.71	
88.	E62-32-2	Окраска масляными составами ранее окрашенных поверхностей труб стальных за 2 раза	100 м2 окрашиваемой поверхности		0.32	1 155.51	370	10 800.32	3 456.10	9.341
88. 1.	31-1024	Рабочий строитель среднего разряда 2,4	чел.-ч	80.6	25.792	8.090	209	117.310	3 025.66	14.501
88. 2.	X40-0001	Автомобили бортовые, грузоподъемность до 5 т	<u>маш.-ч</u> (1)	0.01	0.0032	<u>87.17</u> <u>11.60</u>		<u>690.71</u>	<u>2.21</u>	<u>7.924</u>
88. 3.	C101-0426	Краски масляные и алкидные, готовые к применению белила цинковые МА-22	т	0.0161	0.005152	22 533.00	116	58 130.30	299.49	2.58
88. 4.	C101-0628	Олифа комбинированная, марки К-3	т	0.009	0.00288	15 500.35	45	44 558.12	128.33	2.875
88. 5.	C101-1757	Ветошь	кг	0.1	0.032	3.00		13.10	0.42	4.367
		<i>Накладные расходы</i>				80%	167	68%	2 057.45	
								=(80.0* (0.85))		
		<i>Сметная прибыль</i>				50%	105	40%	1 210.26	
								=(50.0* (0.8))		
		<i>Всего с НР и СП</i>					642		6 723.81	
89.	E62-35-1	Окраска масляными составами ранее окрашенных металлических решеток и оград без рельефа за 1 раз	100 м2 окрашиваемой поверхности		0.21	868.13	182	9 451.25	1 984.76	10.905
89. 1.	31-1031	Рабочий строитель среднего разряда 3,1	чел.-ч	62.75	13.1775	8.640	114	125.280	1 650.88	14.5
89. 2.	X40-0001	Автомобили бортовые, грузоподъемность до 5 т	<u>маш.-ч</u> (1)	0.01	0.0021	<u>87.17</u> <u>11.60</u>		<u>690.71</u>	<u>1.45</u>	<u>7.924</u>
89. 3.	C101-0628	Олифа комбинированная, марки К-3	т	0.003	0.00063	15 500.35	10	44 558.12	28.07	2.875
89. 4.	C101-1757	Ветошь	кг	0.1	0.021	3.00		13.10	0.28	4.367
89. 5.	c113-0238	Эмаль ХС-720 антикоррозионная красно-коричневая	т	0.0119	0.002499	23 386.32	58	121 683.97	304.09	5.203
		<i>Накладные расходы</i>				80%	91	68%	1 122.60	
								=(80.0* (0.85))		
		<i>Сметная прибыль</i>				50%	57	40%	660.35	
								=(50.0* (0.8))		
		<i>Всего с НР и СП</i>					330		3 767.71	

< 2016 * 5 * 02-01-13 >

ПК РИК (вер.1.3.150202) тел./факс (495) 347-33-01

Форма по МДС 81-35.2004

1	2	3	4	5	6	7	8	9	10	11
<i>Замена кровли входов в подвал</i>										
90.	E46-04-008-02	Разборка покрытий кровель из листовой стали	100 м2 покрытий		0.351	79.44	28	1 010.01	354.51	12.661
90. 1.	31-1020	Рабочий строитель среднего разряда 2	чел.-ч	8.58	3.01158	7.800	23	113.100	340.61	14.5
90. 2.	X03-0403	Лебедки электрические тяговым усилием 19,62 кН (2 т)	маш.-ч	1.88	0.65988	6.66	4	21.07	13.90	3.164
		<i>Накладные расходы</i>				99%	23	84%	286.11	
						=(110*0.9)		=(110*0.9* (0.85))		
		<i>Сметная прибыль</i>				60%	14	48%	163.49	
						=(70*0.85)		=(70*0.85* (0.8))		
		<i>Всего с НР и СП</i>					65		804.12	
91.	E58-1-1	Разборка деревянных элементов конструкций крыш обрешетки из брусков с прозорами	100 м2 кровли		0.351	160.11	56	2 140.95	751.47	13.419
91. 1.	31-1022	Рабочий строитель среднего разряда 2,2	чел.-ч	15.16	5.32116	7.940	42	115.130	612.63	14.5
91. 2.	31000-0001	<i>Затраты труда машинистов</i>	чел.-ч	0.46	0.16146	13.500	2	195.750	31.61	14.5
91. 3.	X02-0129	Краны башенные при работе на других видах строительства 8 т	маш.-ч	0.46	0.16146	86.40	14	859.95	138.85	9.953
			(1)			13.50	2	195.75	31.61	14.5
91. 4.	c509-9900	Строительный мусор	т	1.4	0.4914					
		<i>Накладные расходы</i>				83%	37	71%	457.41	
								=(83.0* (0.85))		
		<i>Сметная прибыль</i>				65%	29	52%	335.00	
								=(65.0* (0.8))		
		<i>Всего с НР и СП</i>					121		1 543.89	
92.	E26-02-018-01	Огнебиозащитное покрытие деревянных конструкций составом "Пирилакс" любой модификации при помощи аэрозольно-капельного распыления для обеспечения первой группы огнестойкости по НПБ 251	100 м2 обработки ваемой поверхно сти		0.351	287.63	101	2 650.98	930.49	9.213
		<i>Начисления: Н3= 1.25, Н4= 1.25, Н5= 1.15</i>								
92. 1.	31-1039	Рабочий строитель среднего разряда 3,9	чел.-ч	14.8465	5.2111215	9.510	50	137.900	718.61	14.501
92. 2.	31000-0001	<i>Затраты труда машинистов</i>	чел.-ч	0.175	0.061425	11.600	1	168.200	10.33	14.5
92. 3.	X03-0952	Подъемники грузоподъемностью до 500 кг одномачтовые, высота подъема 25 м	маш.-ч	0.175	0.061425	27.66	2	216.87	13.32	7.841
			(1)			11.60	1	168.20	10.33	14.5
92. 4.	X34-0101	Агрегаты окрасочные высокого давления для окраски поверхностей конструкций мощностью 1 кВт	маш.-ч	14.8875	5.2255125	6.82	36	17.40	90.92	2.551

< 2016 * 5 * 02-01-13 >

ПК РИК (вер.1.3.150202) тел./факс (495) 347-33-01

Форма по МДС 81-35.2004

1	2	3	4	5	6	7	8	9	10	11
92. 5.	X40-0001	Автомобили бортовые, грузоподъемность до 5 т	маш.-ч (1)	0.425	0.149175	87.17 11.60	13 2	690.71	103.04	7.924
92. 6.	C101-1757	Ветошь	кг	1	0.351	3.00	1	13.10	4.60	4.367
92. 7.	C411-0001	Вода	м3	0.01	0.00351	2.41				
		Накладные расходы				90%	46	77%	561.28	
						=(100*0.9)		=(100*0.9* (0.85))		
		Сметная прибыль				60%	31	48%	349.89	
						=(70*0.85)		=(70*0.85* (0.8))		
		Всего с НР и СП					178		1 841.67	
93.	C113-8104	Состав огнебиозащитный пропиточный для древесины "КСД-А" Марка 1 (готовый раствор)	л		11.7	35.54	416	112.80	1 319.76	3.173
		Объем: 35.1*0.4/1.2								
94.	E12-01-007-08	Устройство кровель из оцинкованной стали без настенных желобов	100 м2 кровли		0.351	10 866.84	3 814	64 247.11	22 550.73	5.913
		Начисления: Н3= 1.25, Н4= 1.25, Н5= 1.15								
94. 1.	31-1035	Рабочий строитель среднего разряда 3,5	чел.-ч	104.4775	36.671602	9.070	333	131.520	4 823.05	14.501
					5					
94. 2.	31000-0001	Затраты труда машинистов	чел.-ч	0.625	0.219375	13.500	3	195.750	42.94	14.5
94. 3.	X02-0129	Краны башенные при работе на других видах строительства 8 т	маш.-ч (1)	0.525	0.184275	86.40 13.50	16 2	859.95 195.75	158.47 36.07	9.953 14.5
94. 4.	X02-1141	Краны на автомобильном ходу при работе на других видах строительства 10 т	маш.-ч (1)	0.1	0.0351	111.99 13.50	4	770.30 195.75	27.04 6.87	6.878 14.5
94. 5.	X40-0001	Автомобили бортовые, грузоподъемность до 5 т	маш.-ч (1)	0.1625	0.0570375	87.17 11.60	5 1	690.71	39.40	7.924
94. 6.	C101-0195	Гвозди толевые круглые 3,0х40 мм	т	0.0071	0.0024921	6 180.64	15	51 079.16	127.29	8.264
94. 7.	C101-0782	Поковки из квадратных заготовок, масса 1,8 кг	т	0.052	0.018252	6 400.66	117	24 499.51	447.17	3.828
94. 8.	C101-1875	Сталь листовая оцинкованная толщиной листа 0,7 мм	т	0.87	0.30537	7 878.53	2 406	43 312.02	13 226.19	5.497
94. 9.	C102-0060	Доски обрезные хвойных пород длиной 4-6,5 м, шириной 75-150 мм, толщиной 44 мм и более, II сорта	м3	1.8	0.6318	1 454.15	919	5 859.66	3 702.13	4.03
		Накладные расходы				108%	363	92%	4 476.71	
						=(120*0.9)		=(120*0.9* (0.85))		
		Сметная прибыль				55%	185	44%	2 141.04	
						=(65*0.85)		=(65*0.85* (0.8))		
		Всего с НР и СП					4 362		29 168.48	

< 2016 * 5 * 02-01-13 >

ПК РИК (вер.1.3.150202) тел./факс (495) 347-33-01

Форма по МДС 81-35.2004

1	2	3	4	5	6	7	8	9	10	11
<i>Засыпка приемков ПР (4 шт.)</i>										
95.	E01-02-061-01	Засыпка вручную траншей, пазух котлованов и ям, группа грунтов 1	100 м3 грунта		0.19	763.31	145	11 068.03	2 102.93	14.503
<i>Начисления: Н5= 1.15</i>										
95. 1.	31-1015	Рабочий строитель среднего разряда 1,5	чел.-ч	101.775	19.33725	7.500	145	108.750	2 102.93	14.5
		<i>Накладные расходы</i>				72%	104	61%	1 282.79	
						= (80*0.9)		= (80*0.9* (0.85))		
		<i>Сметная прибыль</i>				38%	55	31%	651.91	
						= (45*0.85)		= (45*0.85* (0.8))		
		<i>Всего с НР и СП</i>					305		4 037.63	
96.	C408-0122	Песок природный для строительных работ средний	м3		20.9	78.25	1 635	433.68	9 063.91	5.544
<i>Объем: 19*1.1</i>										
97.	E01-02-005-01	Уплотнение грунта пневматическими трамбовками, группа грунтов 1-2	100 м3 уплотненного грунта		0.19	473.29	90	3 770.35	716.37	7.96
<i>Начисления: Н3= 1.25, Н4= 1.25, Н5= 1.15</i>										
97. 1.	31-1030	Рабочий строитель среднего разряда 3	чел.-ч	14.4095	2.737805	8.530	23	123.690	338.64	14.501
97. 2.	31000-0001	Затраты труда машинистов	чел.-ч	3.8	0.722	10.060	7	145.870	105.32	14.5
97. 3.	X05-0101	Компрессоры передвижные с двигателем внутреннего сгорания давлением до 686 кПа (7 ат), производительность до 5 м3/мин	маш.-ч (1)	3.8	0.722	90.00	65	517.72	373.79	5.752
						10.06	7	145.87	105.32	14.5
97. 4.	X33-1100	Трамбовки пневматические при работе от передвижных компрессорных станций	маш.-ч	15.225	2.89275	0.55	2	1.36	3.93	2.473
		<i>Накладные расходы</i>				86%	26	73%	324.09	
						= (95*0.9)		= (95*0.9* (0.85))		
		<i>Сметная прибыль</i>				43%	13	34%	150.95	
						= (50*0.85)		= (50*0.85* (0.8))		
		<i>Всего с НР и СП</i>					129		1 191.41	
98.	E06-01-001-16	Устройство фундаментных плит железобетонных плоских	100 м3 бетона, бутобетона и железобетона в деле		0.0132	71 934.52	950	537 401.64	7 093.70	7.467
<i>Начисления: Н3= 1.25, Н4= 1.25, Н5= 1.15</i>										

< 2016 * 5 * 02-01-13 >

ПК РИК (вер.1.3.150202) тел./факс (495) 347-33-01

Форма по МДС 81-35.2004

1	2	3	4	5	6	7	8	9	10	11
98. 1.	31-1030	Рабочий строитель среднего разряда 3	чел.-ч	253.759	3.3496188	8.530	29	123.690	414.31	14.501
98. 2.	31000-0001	Затраты труда машинистов	чел.-ч	34.1375	0.450615	13.466	6	195.257	87.99	14.5
98. 3.	X02-0129	Краны башенные при работе на других видах строительства 8 т	маш.-ч	32.575	0.42999	86.40	37	859.95	369.77	9.953
		(1)				13.50	6	195.75	84.17	14.5
98. 4.	X02-1141	Краны на автомобильном ходу при работе на других видах строительства 10 т	маш.-ч	1.225	0.01617	111.99	2	770.30	12.46	6.878
		(1)				13.50		195.75	3.17	14.5
98. 5.	X03-0101	Автопогрузчики 5 т	маш.-ч	0.3375	0.004455	89.99		419.50	1.87	4.662
		(1)				10.06		145.87	0.65	14.5
98. 6.	X04-0502	Установки для сварки ручной дуговой (постоянного тока)	маш.-ч	5.375	0.07095	8.10	1	34.11	2.42	4.211
98. 7.	X11-1100	Вибратор глубинный	маш.-ч	13.3875	0.176715	1.90		8.32	1.47	4.379
98. 8.	X33-1532	Пила цепная электрическая	маш.-ч	0.125	0.00165	3.27		13.55	0.02	4.144
98. 9.	X40-0001	Автомобили бортовые, грузоподъемность до 5 т	маш.-ч	1.8375	0.024255	87.17	2	690.71	16.75	7.924
		(1)				11.60				
98. 10.	C101-0797	Проволока горячекатаная в мотках, диаметром 6,3-6,5 мм	т	0.0102	0.0001346	4 434.49	1	22 002.65	2.96	4.962
		4								
98. 11.	C101-1513	Электроды диаметром 4 мм Э42	т	0.005	0.000066	10 256.01	1	69 393.54	4.58	6.766
98. 12.	C101-1668	Рогожа	м2	30	0.396	10.08	4	21.86	8.66	2.169
98. 13.	C101-1805	Гвозди строительные	т	0.002	0.0000264	5 160.53		50 988.06	1.35	9.88
98. 14.	C102-0061	Доски обрезные хвойных пород длиной 4-6,5 м, шириной 75-150 мм, толщиной 44 мм и более, III сорта	м3	0.04	0.000528	1 166.12	1	4 657.79	2.46	3.994
98. 15.	C203-0512	Щиты из досок толщиной 40 мм	м2	3.6	0.04752	93.50	4	490.37	23.30	5.245
98. 16.	C401-0066	Бетон тяжелый, крупность заполнителя 20 мм, класс В15 (М200)	м3	101.5	1.3398	647.85	868	4 650.61	6 230.89	7.179
98. 17.	C405-0253	Известь строительная негашеная комовая, сорт I	т	0.01	0.000132	734.50		3 279.20	0.43	4.465
98. 18.	C411-0001	Вода	м3	0.73	0.009636	2.41				
		Накладные расходы				95%	33	80%	401.84	
						=(105*0.9)		=(105*0.9*(0.85))		
		Сметная прибыль				55%	19	44%	221.01	
						=(65*0.85)		=(65*0.85*(0.8))		
		Всего с НР и СП					1 003		7 716.55	
99.	C204-0030	Проволока арматурная из низкоуглеродистой стали Вр-I, диаметром 5 мм	т		0.082	6 140.93	504	24 051.76	1 972.24	3.913
100.	C204-0034	Надбавки к ценам заготовок за сборку и сварку каркасов и сеток плоских, диаметром 5-6 мм	т		0.082	2 191.82	180	26 349.15	2 160.63	12.004

< 2016 * 5 * 02-01-13 >

ПК РИК (вер.1.3.150202) тел./факс (495) 347-33-01

Форма по МДС 81-35.2004

1	2	3	4	5	6	7	8	9	10	11
101.	E46-02-007-01	Кладка отдельных участков кирпичных стен и заделка проемов в кирпичных стенах при объеме кладки в одном месте до 5 м3	1 м3		2.25	685.48	1 542	6 276.87	14 122.97	9.159
		Объем: 4*0.25*2.25								
101. 1.	31-1025	Рабочий строитель среднего разряда 2,5	чел.-ч	14.63	32.9175	8.170	269	118.470	3 899.74	14.501
101. 2.	X03-0403	Лебедки электрические тяговым усилием 19,62 кН (2 т)	маш.-ч	0.32	0.72	6.66	5	21.07	15.17	3.164
101. 3.	C404-0005	Кирпич керамический одинарный, размером 250х120х65 мм, марка 100	1000 шт.	0.4	0.9	1 105.54	995	9 470.74	8 523.67	8.567
101. 4.	c402-0014	Раствор готовый кладочный цементно-известковый марки 75	м3	0.24	0.54	506.69	274	3 119.25	1 684.40	6.156
		<i>Накладные расходы</i>				99%	266	84%	3 275.78	
						=(110*0.9)		=(110*0.9*(0.85))		
		<i>Сметная прибыль</i>				60%	161	48%	1 871.88	
						=(70*0.85)		=(70*0.85*(0.8))		
		<i>Всего с НР и СП</i>					1 970		19 270.63	
102.	E08-01-003-07	Гидроизоляция боковая обмазочная битумная в 2 слоя по выровненной поверхности бутовой кладки, кирпичу, бетону	100 м2 изолируемой поверхности		0.09	1 627.54	146	10 360.17	932.42	6.386
		Объем: 4*2.25								
		Начисления: Н3= 1.25, Н4= 1.25, Н5= 1.15								
102. 1.	31-1039	Рабочий строитель среднего разряда 3,9	чел.-ч	24.38	2.1942	9.510	21	137.900	302.58	14.501
102. 2.	X12-1011	Котлы битумные передвижные 400 л	маш.-ч	2.4375	0.219375	30.00	7	157.05	34.45	5.235
102. 3.	X40-0001	Автомобили бортовые, грузоподъемность до 5 т	маш.-ч (1)	0.25	0.0225	<u>87.17</u> 11.60	<u>2</u>	<u>690.71</u>	<u>15.54</u>	<u>7.924</u>
102. 4.	C101-0073	Битумы нефтяные строительные марки БН-90/10	т	0.016	0.00144	2 429.20	3	19 084.50	27.48	7.856
102. 5.	C101-0322	Керосин для технических целей марок КТ-1, КТ-2	т	0.024	0.00216	2 606.90	6	13 060.28	28.21	5.01
102. 6.	C101-0594	Мастика битумная кровельная горячая	т	0.24	0.0216	4 996.00	108	24 260.73	524.03	4.856
102. 7.	C101-1757	Ветошь	кг	0.1	0.009	3.00		13.10	0.12	4.367
		<i>Накладные расходы</i>				110%	23	93%	281.40	
						=(122*0.9)		=(122*0.9*(0.85))		
		<i>Сметная прибыль</i>				68%	14	54%	163.39	
						=(80*0.85)		=(80*0.85*(0.8))		
		<i>Всего с НР и СП</i>					183		1 377.21	

< 2016 * 5 * 02-01-13 >

ПК РИК (вер.1.3.150202) тел./факс (495) 347-33-01

Форма по МДС 81-35.2004

1	2	3	4	5	6	7	8	9	10	11
103.	E62-37-1	Окраска известковыми составами печей, стояков, труб	100 м2 окрашиваемой поверхности		1.2	123.98	149	1 592.29	1 910.74	12.824
103. 1.	31-1030	Рабочий строитель среднего разряда 3	чел.-ч	12.17	14.604	8.530	125	123.690	1 806.37	14.501
103. 2.	X40-0001	Автомобили бортовые, грузоподъемность до 5 т	маш.-ч	0.01	0.012	<u>87.17</u>	1	<u>690.71</u>	<u>8.29</u>	<u>7.924</u>
			(1)			<u>11.60</u>				
103. 3.	C101-1757	Ветошь	кг	0.1	0.12	3.00		13.10	1.57	4.367
103. 4.	C101-1815	Краски сухие для внутренних работ	т	0.0004	0.00048	12 556.27	6	41 143.30	19.75	3.277
103. 5.	C405-0253	Известь строительная негашеная комовая, сорт I	т	0.019	0.0228	734.50	17	3 279.20	74.77	4.465
103. 6.	C411-0001	Вода	м3	0.01	0.012	2.41				
		<i>Накладные расходы</i>				80%	100	68%	1 228.33	
								=(80.0* (0.85))		
		<i>Сметная прибыль</i>				50%	63	40%	722.55	
								=(50.0* (0.8))		
		<i>Всего с НР и СП</i>					312		3 861.62	
104.	E69-16-1	Ремонт отмостки асфальтобетонной толщиной 14 см	100 м2 отмостки		0.5	7 168.46	3 584	49 395.59	24 697.80	6.891
104. 1.	31-1017	Рабочий строитель среднего разряда 1,7	чел.-ч	64.78	32.39	7.620	247	110.490	3 578.77	14.5
104. 2.	31000-0001	Затраты труда машинистов	чел.-ч	7.5	3.75	<u>10.060</u>	38	<u>145.870</u>	<u>547.01</u>	<u>14.5</u>
104. 3.	X05-0101	Компрессоры передвижные с двигателем внутреннего сгорания давлением до 686 кПа (7 ат), производительность до 5 м3/мин	маш.-ч	7.5	3.75	<u>90.00</u>	<u>338</u>	<u>517.72</u>	<u>1 941.45</u>	<u>5.752</u>
			(1)			<u>10.06</u>	38	<u>145.87</u>	<u>547.01</u>	14.5
104. 4.	X12-2899	Виброплита электрическая	маш.-ч	5.6	2.8	9.16	26	35.17	98.48	3.84
104. 5.	X33-0803	Молотки при работе от передвижных компрессорных станций чеканочные	маш.-ч	15	7.5	1.09	8	4.31	32.33	3.954
104. 6.	X40-0001	Автомобили бортовые, грузоподъемность до 5 т	маш.-ч	17.19	8.595	<u>87.17</u>	<u>749</u>	<u>690.71</u>	<u>5 936.65</u>	<u>7.924</u>
			(1)			<u>11.60</u>	100			
104. 7.	C410-1020	Асфальт литой для покрытий тротуаров	м3	4.174	2.087	750.01	1 565	4 037.72	8 426.72	5.384
104. 8.	c408-0023	Щебень из природного камня для строительных работ марка 400, фракция 20-40 мм	м3	10	5	130.32	652	936.68	4 683.40	7.188
		<i>Накладные расходы</i>				78%	222	66%	2 723.01	
								=(78.0* (0.85))		
		<i>Сметная прибыль</i>				50%	143	40%	1 650.31	
								=(50.0* (0.8))		
		<i>Всего с НР и СП</i>					3 949		29 071.13	
105.	E58-10-6	Смена воронок водосточных труб с земли, лестниц или подмостей	100 шт.		0.1	7 000.69	700	30 160.00	3 016.00	4.309

< 2016 * 5 * 02-01-13 >

ПК РИК (вер.1.3.150202) тел./факс (495) 347-33-01

Форма по МДС 81-35.2004

1	2	3	4	5	6	7	8	9	10	11
105. 1.	31-1030	Рабочий строитель среднего разряда 3	чел.-ч	53.1	5.31	8.530	45	123.690	656.79	14.501
105. 2.	X40-0001	Автомобили бортовые, грузоподъемность до 5 т	маш.-ч	0.08	0.008	87.17	1	690.71	5.53	7.924
		(1)				11.60				
105. 3.	C101-0797	Проволока горячекатаная в мотках, диаметром 6,3-6,5 мм	т	0.0004	0.00004	4 434.49		22 002.65	0.88	4.962
105. 4.	C301-1104	Воронка водосточная из оцинкованной стали толщиной 0,55 диаметром 215 мм	шт.	100	10	65.39	654	235.28	2 352.80	3.598
		Накладные расходы				83%	37	71%	466.32	
								=(83.0* (0.85))		
		Сметная прибыль				65%	29	52%	341.53	
								=(65.0* (0.8))		
		Всего с НР и СП					767		3 823.85	
106.	E58-10-3	Смена колен водосточных труб с земли, лестниц и подмостей	100 шт.		0.46	3 871.81	1 781	28 960.85	13 321.99	7.48
106. 1.	31-1030	Рабочий строитель среднего разряда 3	чел.-ч	63.9	29.394	8.530	251	123.690	3 635.74	14.501
106. 2.	X40-0001	Автомобили бортовые, грузоподъемность до 5 т	маш.-ч	0.08	0.0368	87.17	3	690.71	25.42	7.924
		(1)				11.60				
106. 3.	C101-0797	Проволока горячекатаная в мотках, диаметром 6,3-6,5 мм	т	0.0004	0.000184	4 434.49	1	22 002.65	4.05	4.962
106. 4.	C201-1102	Колено из оцинкованной стали толщиной 0,55 мм, диаметром 140 мм, марка ТВ-140	шт.	100	46	33.18	1 526	209.93	9 656.78	6.327
		Накладные расходы				83%	208	71%	2 581.38	
								=(83.0* (0.85))		
		Сметная прибыль				65%	163	52%	1 890.58	
								=(65.0* (0.8))		
		Всего с НР и СП					2 152		17 793.95	
107.	E58-10-5	Смена отливов (отметов) водосточных труб	100 шт.		0.14	3 876.69	543	27 625.00	3 867.50	7.122
107. 1.	31-1030	Рабочий строитель среднего разряда 3	чел.-ч	53.1	7.434	8.530	63	123.690	919.51	14.501
107. 2.	X40-0001	Автомобили бортовые, грузоподъемность до 5 т	маш.-ч	0.08	0.0112	87.17	1	690.71	7.74	7.924
		(1)				11.60				
107. 3.	C101-0797	Проволока горячекатаная в мотках, диаметром 6,3-6,5 мм	т	0.0004	0.000056	4 434.49		22 002.65	1.23	4.962
107. 4.	C201-1103	Отливы (отметы) из оцинкованной стали толщиной 0,55 мм диаметром 140 мм	шт.	100	14	34.15	478	209.93	2 939.02	6.147
		Накладные расходы				83%	52	71%	652.85	
								=(83.0* (0.85))		
		Сметная прибыль				65%	41	52%	478.15	
								=(65.0* (0.8))		
		Всего с НР и СП					636		4 998.50	

< 2016 * 5 * 02-01-13 >

ПК РИК (вер.1.3.150202) тел./факс (495) 347-33-01

Форма по МДС 81-35.2004

1	2	3	4	5	6	7	8	9	10	11
108.	E58-10-1	Смена прямых звеньев водосточных труб с земли, лестниц или подмостей	100 м		1.6	6 584.88	10 536	30 772.33	49 235.72	4.673
108. 1.	31-1030	Рабочий строитель среднего разряда 3	чел.-ч	36.8	58.88	8.530	502	123.690	7 282.87	14.501
108. 2.	X40-0001	Автомобили бортовые, грузоподъемность до 5 т	маш.-ч (1)	0.13	0.208	<u>87.17</u> 11.60	<u>18</u> 2	<u>690.71</u>	<u>143.67</u>	<u>7.924</u>
108. 3.	C101-0797	Проволока горячекатаная в мотках, диаметром 6,3-6,5 мм	т	0.0005	0.0008	4 434.49	4	22 002.65	17.60	4.962
108. 4.	C201-1101	Звенья водосточных труб из оцинкованной стали толщиной 0,55 мм, диаметром 140 мм, марка ТВ-140	м	114.5	183.2	54.65	10 012	228.12	41 791.58	4.174
		<i>Накладные расходы</i>				83%	417	71%	5 170.84	
								=(83.0* (0.85))		
		<i>Сметная прибыль</i>				65%	326	52%	3 787.09	
								=(65.0* (0.8))		
		<i>Всего с НР и СП</i>					11 279		58 193.65	
109.	E08-07-001-02	Установка и разборка наружных инвентарных лесов высотой до 16 м трубчатых для прочих отделочных работ	100 м2 вертикальной проекции для наружных лесов		35	964.18	33 746	10 332.80	361 647.93	10.717
		<i>Начисления: Н3= 1.25, Н4= 1.25, Н5= 1.15</i>								
109. 1.	31-1031	Рабочий строитель среднего разряда 3,1	чел.-ч	50.025	1750.875	8.640	15 128	125.280	219 349.62	14.5
109. 2.	X40-0001	Автомобили бортовые, грузоподъемность до 5 т	маш.-ч (1)	0.0875	3.0625	<u>87.17</u> 11.60	<u>267</u> 36	<u>690.71</u>	<u>2 115.30</u>	<u>7.924</u>
109. 3.	C101-2594	Детали деревянные лесов из пиломатериалов хвойных пород	м3	0.009	0.315	1 045.25	329	9 094.37	2 864.73	8.701
109. 4.	C101-2595	Детали стальных трубчатых лесов, укомплектованные пробками, крючками и хомутами, окрашенные	т	0.035	1.225	8 810.89	10 793	81 217.76	99 491.76	9.218
109. 5.	C203-0514	Щиты настила	м2	3.4	119	60.75	7 229	317.87	37 826.53	5.232
		<i>Накладные расходы</i>				110%	16 641	93%	203 995.15	
						=(122*0.9)		=(122*0.9* (0.85))		
		<i>Сметная прибыль</i>				68%	10 287	54%	118 448.79	
						=(80*0.85)		=(80*0.85* (0.8))		
		<i>Всего с НР и СП</i>					60 674		684 091.87	

< 2016 * 5 * 02-01-13 >

ПК РИК (вер.1.3.150202) тел./факс (495) 347-33-01

Форма по МДС 81-35.2004

1	2	3	4	5	6	7	8	9	10	11
110.	E08-07-001-04	На каждые последующие 4 м высоты наружных инвентарных лесов добавлять к расценкам 08-07-001-01, 08-07-001-02	100 м2 вертикальной проекции для наружных лесов		35	65.58	2 295	950.88	33 280.63	14.501
Начисления: Н5= 1.15										
110. 1.	31-1031	Рабочий строитель среднего разряда 3,1	чел.-ч	7.59	265.65	8.640	2 295	125.280	33 280.63	14.5
		Накладные расходы				110%	2 525	93%	30 950.99	
						=(122*0.9)		=(122*0.9*(0.85))		
		Сметная прибыль				68%	1 561	54%	17 971.54	
						=(80*0.85)		=(80*0.85*(0.8))		
		Всего с НР и СП					6 380		82 203.16	
111.	T01-01-01-041	Погрузка при автомобильных перевозках мусора строительного с погрузкой вручную	1 т груза		130	42.98	5 587	325.61	42 329.30	7.576
112.	T03-21-01-015	Перевозка грузов I класса автомобилями-самосвалами грузоподъемностью 10 т работающих вне карьера на расстояние до 15 км	1 т груза		130	13.38	1 739	97.45	12 668.50	7.285

ИТОГО ПО СМЕТЕ							300 629		2 436 693.64	8.105
НАКЛАДНЫЕ РАСХОДЫ							71 568		879 203.76	12.285
СМЕТНАЯ ПРИБЫЛЬ							43 907		507 467.90	11.558
ИТОГО С НАКЛАДНЫМИ РАСХОДАМИ И СМЕТНОЙ ПРИБЫЛЬЮ							416 104		3 823 365.30	9.188
НАЛОГ НА ДОБАВЛЕННУЮ СТОИМОСТЬ В БАЗИСНЫХ ЦЕНАХ						20	83 221			
ВСЕГО С УЧЕТОМ НАЛОГА В БАЗИСНЫХ ЦЕНАХ							499 325			
НАЛОГ НА ДОБАВЛЕННУЮ СТОИМОСТЬ								18	688 205.75	
ВСЕГО С УЧЕТОМ НАЛОГА									4 511 571.05	

Составил: Л.В.Гарлыева

(должность, подпись, Ф.И.О)

ПРОВЕРЕНО
ГРУП "ВЛАДИМИРГРАЖДАНПРОЕКТ"
ГЛ. ИНЖЕНЕР
НАЧ. РЦС



< 2016 * 5 * 02-01-13 >

ПК РИК (вер.1.3.150202) тел./факс (495) 347-33-01

Рес.см.расчет

Объект: Капитальный ремонт фасада многоквартирного жилого дома по адресу: г.Владимир, ул.Дворянская, д.15

ЛОКАЛЬНЫЙ РЕСУРСНЫЙ СМЕТНЫЙ РАСЧЕТ

к Локальной смете № 02-01-13

на Капитальный ремонт фасада многоквартирного жилого дома по адресу: г.Владимир, ул.Дворянская, д.15

Основание: Проект ООО "ГарантПроект", шифр:11/16-2-КР

Сметная стоимость: **4 511.571** тыс. руб.
Нормативная трудоемкость: **8.845** тыс.чел.ч
Сметная заработная плата: **1 131.178** тыс. руб.

Составлена в базисных ценах на 01.01.2000 и текущих ценах на 1-й квартал 2016 г.

№ пп	Код ресурса	Наименование	Единица измерения	Количество единиц по проектным данным	Сметная стоимость в базисных ценах (руб.)		Сметная стоимость в текущих ценах (руб.)		Индекс для смет. цен
			Кол-во механиза-то ров		на ед. изм.	общая	на ед. изм.	общая	
1	2	3	4	5	6	7	8	9	10

Затраты труда рабочих-строителей

1	31-1015	Рабочий строитель среднего разряда 1,5	чел.-ч	19.33725	7.500	145	108.750	2 102.93	14.5
2	31-1017	Рабочий строитель среднего разряда 1,7	чел.-ч	32.39	7.620	247	110.490	3 578.77	14.5
3	31-1020	Рабочий строитель среднего разряда 2	чел.-ч	374.11042	7.800	2 918	113.100	42 311.89	14.5
4	31-1022	Рабочий строитель среднего разряда 2,2	чел.-ч	25.446528	7.940	202	115.130	2 929.66	14.5
5	31-1024	Рабочий строитель среднего разряда 2,4	чел.-ч	135.32184	8.090	1 095	117.310	15 874.61	14.501
6	31-1025	Рабочий строитель среднего разряда 2,5	чел.-ч	32.9175	8.170	269	118.470	3 899.74	14.5
7	31-1027	Рабочий строитель среднего разряда 2,7	чел.-ч	15.4176	8.310	128	120.500	1 857.82	14.501
8	31-1028	Рабочий строитель среднего разряда 2,8	чел.-ч	28.316634	8.380	237	121.510	3 440.75	14.5
9	31-1030	Рабочий строитель среднего разряда 3	чел.-ч	404.5203018	8.530	3 451	123.690	50 035.12	14.501
10	31-1031	Рабочий строитель среднего разряда 3,1	чел.-ч	2561.5657814	8.640	22 132	125.280	320 912.96	14.5
11	31-1032	Рабочий строитель среднего разряда 3,2	чел.-ч	2258.0196329	8.740	19 735	126.730	286 158.83	14.5
12	31-1033	Рабочий строитель среднего разряда 3,3	чел.-ч	112.14443883	8.860	994	128.470	14 407.20	14.5
13	31-1034	Рабочий строитель среднего разряда 3,4	чел.-ч	304.989	8.970	2 736	130.070	39 669.92	14.501
14	31-1035	Рабочий строитель среднего разряда 3,5	чел.-ч	785.58276856	9.070	7 125	131.520	103 319.85	14.501
15	31-1036	Рабочий строитель среднего разряда 3,6	чел.-ч	410.535165	9.180	3 769	133.110	54 646.34	14.5
16	31-1037	Рабочий строитель среднего разряда 3,7	чел.-ч	1107.64686	9.290	10 290	134.710	149 211.11	14.501
17	31-1038	Рабочий строитель среднего разряда 3,8	чел.-ч	65.941425	9.400	620	136.300	8 987.82	14.5
18	31-1039	Рабочий строитель среднего разряда 3,9	чел.-ч	18.9990695	9.510	181	137.900	2 619.97	14.501
19	31-1040	Рабочий строитель среднего разряда 4	чел.-ч	58.94049	9.620	567	139.490	8 221.61	14.5

< 2016 * 5 * 02-01-13 >

ПК РИК (вер.1.3.150202) тел./факс (495) 347-33-01

Рес.см.расчет

1	2	3	4	5	6	7	8	9	10
20	31-1047	Рабочий строитель среднего разряда 4,7	чел.-ч	6.80608198 62	10.650	72	154.430	1 051.06	14.501
Итого по разделу				8758.9487 87		76 912		1 115 237.96	14.5

Затраты труда машинистов

21	31000-0001	Затраты труда машинистов	чел.-ч	86.0166921 73	12.028	1 035	185.310	15 939.82	15.407
----	------------	--------------------------	--------	------------------	--------	-------	---------	-----------	--------

Машины и механизмы

22	T01-01-01-041	Погрузка при автомобильных перевозках мусора строительного с погрузкой вручную	1 т груза	130	42.98	5 587	325.61	42 329.30	7.576
23	T03-21-01-015	Перевозка грузов I класса автомобилями-самосвалами грузоподъемностью 10 т работающих вне карьера на расстояние до 15 км	<u>1 т груза</u>	130	<u>13.38</u>	<u>1 739</u>	<u>97.45</u> 7.22	<u>12 668.50</u> 938.60	<u>7.283</u> 0
24	X02-0129	Краны башенные при работе на других видах строительства 8 т	<u>маш.-ч</u> (1)	33.148125	<u>86.40</u> 13.50	<u>2 864</u> 448	<u>859.95</u> 195.75	<u>28 505.73</u> 6 488.75	<u>9.953</u> 14.5
25	X02-0403	Краны козловые при работе на монтаже технологического оборудования 32 т	<u>маш.-ч</u> (1)	0.054909	<u>120.52</u> 15.42	<u>7</u> 1	<u>675.37</u> 223.59	<u>37.08</u> 12.28	<u>5.601</u> 14.447
26	X02-1141	Краны на автомобильном ходу при работе на других видах строительства 10 т	<u>маш.-ч</u> (1)	0.3460005	<u>111.99</u> 13.50	<u>39</u> 5	<u>770.30</u> 195.75	<u>266.52</u> 67.73	<u>6.878</u> 14.503
27	X02-1244	Краны на гусеничном ходу при работе на других видах строительства 25 т	<u>маш.-ч</u> (1)	1.976724	<u>120.04</u> 13.50	<u>237</u> 27	<u>779.13</u> 195.75	<u>1 540.12</u> 386.94	<u>6.49</u> 14.498
28	X03-0101	Автопогрузчики 5 т	<u>маш.-ч</u> (1)	0.55317627 24	<u>89.99</u> 10.06	<u>50</u> 6	<u>419.50</u> 145.87	<u>232.06</u> 80.69	<u>4.662</u> 14.513
29	X03-0401	Лебедки электрические тяговым усилием до 5,79 кН (0,59 т)	маш.-ч	18.2308099 72	1.70	31	5.37	97.90	3.159
30	X03-0403	Лебедки электрические тяговым усилием 19,62 кН (2 т)	маш.-ч	1.54863	6.66	10	21.07	32.63	3.165
31	X03-0952	Подъемники грузоподъемностью до 500 кг одномачтовые, высота подъема 25 м	<u>маш.-ч</u> (1)	0.333725	<u>27.66</u> 11.60	<u>9</u> 4	<u>216.87</u> 168.20	<u>72.37</u> 56.13	<u>7.841</u> 14.504
32	X03-0954	Подъемники грузоподъемностью до 500 кг одномачтовые, высота подъема 45 м	<u>маш.-ч</u> (1)	13.4916695	<u>31.26</u> 13.50	<u>422</u> 182	<u>223.78</u> 195.75	<u>3 019.17</u> 2 640.99	<u>7.159</u> 14.5
33	X04-0502	Установки для сварки ручной дуговой (постоянного тока)	маш.-ч	15.0218818	8.10	122	34.11	512.40	4.211
34	X04-0504	Аппарат для газовой сварки и резки	маш.-ч	22.2736714	1.20	27	4.95	110.25	4.125
35	X04-1000	Преобразователи сварочные с номинальным сварочным током 315-500 А	маш.-ч	0.054909	12.31	1	67.59	3.71	5.456
36	X05-0101	Компрессоры передвижные с двигателем внутреннего сгорания давлением до 686 кПа (7 ат), производительность до 5 м3/мин	<u>маш.-ч</u> (1)	36.1123629	<u>90.00</u> 10.06	<u>3 250</u> 363	<u>517.72</u> 145.87	<u>18 696.09</u> 5 267.71	<u>5.752</u> 14.5
37	X11-1100	Вибратор глубинный	маш.-ч	0.176715	1.90	0	8.32	1.47	4.324

< 2016 * 5 * 02-01-13 >			ПК РИК (вер.1.3.150202) тел./факс (495) 347-33-01						Рес.см.расчет
1	2	3	4	5	6	7	8	9	10
38	X11-1301	Вибратор поверхностный	маш.-ч	7.4034	0.50	4	1.36	10.07	2.722
39	X12-1011	Котлы битумные передвижные 400 л	маш.-ч	0.219375	30.00	7	157.05	34.45	5.236
40	X12-2899	Виброплита электрическая	маш.-ч	2.8	9.16	26	35.17	98.48	3.839
41	X13-4041	Шуруповерт	маш.-ч	9.70752343	3.00	29	7.44	72.22	2.48
				75					
42	X33-0206	Дрели электрические	маш.-ч	1.98894062	1.95	4	4.01	7.98	2.057
				5					
43	X33-0803	Молотки при работе от передвижных компрессорных станций чеканочные	маш.-ч	7.5	1.09	8	4.31	32.33	3.952
44	X33-0804	Молотки при работе от передвижных компрессорных станций отбойные пневматические	маш.-ч	63.2599444	1.53	97	4.14	261.90	2.706
45	X33-1100	Трамбовки пневматические при работе от передвижных компрессорных станций	маш.-ч	2.89275	0.55	2	1.36	3.93	2.472
46	X33-1305	Пылесосы промышленные	маш.-ч	3.762	2.70	10	17.10	64.33	6.332
47	X33-1451	Перфораторы электрические	маш.-ч	14.9621875	2.08	31	5.29	79.15	2.543
48	X33-1531	Пила дисковая электрическая	маш.-ч	0.039	0.95	0	4.09	0.16	4
49	X33-1532	Пила цепная электрическая	маш.-ч	0.00165	3.27	0	13.55	0.02	2
50	X33-1601	Пила с карбюраторным двигателем	маш.-ч	0.2816	5.09	1	25.35	7.14	4.993
51	X34-0101	Агрегаты окрасочные высокого давления для окраски поверхностей конструкций мощностью 1 кВт	маш.-ч	36.7773556	6.82	251	17.40	639.93	2.551
				54					
52	X34-0504	Краскопульт электрический	маш.-ч	1.44	0.55	1	5.30	7.63	9.658
53	X40-0001	Автомобили бортовые, грузоподъемность до 5 т	маш.-ч	24.0802365	87.17	2 099	690.71	16 632.46	7.924
			(1)	85	11.60	279			0
Итого по разделу						16 964		126 077.48	7.432

Материальные ресурсы

54	П-райс 1.	Огнезащитная краска "Стабигерм - 217"	кг	39.0015	31.95	1 246	183.39	7 152.49	5.74
55	П-райс 12.	Состав антисептический Типром А	л	27.42	35.37	970	203.02	5 566.81	5.74
56	П-райс 2.	Грунтовка глубокого прониуновения "Эксперт"	кг	2.7	7.66	21	43.97	118.72	5.741
57	П-райс 3.	Коньковый элемент из оцинкованной стали	м	32.2	46.53	1 498	267.08	8 599.98	5.74
58	П-райс 4.	Опорная подушка ОП 2,5-4 (серия 1.869.1-1)	шт.	36	40.33	1 452	231.49	8 333.64	5.74
59	П-райс 5.	КАЛЬМАТРОН-ШОВНЫЙ Состав цементный шовный безусадочный (Цб=950:25:1,18х1,03х1,02:5,74=5,89)	кг	43.2	5.89	254	33.81	1 460.59	5.74
60	П-райс 6.	Смесь сухая гидроизоляционная Кальматрон - проникающая гидроизоляция	кг	38.88	11.94	464	68.54	2 664.84	5.74
61	C101-0073	Битумы нефтяные строительные марки БН-90/10	т	0.00144	2 429.20	4	19 084.50	27.48	7.851
62	C101-0179	Гвозди строительные с плоской головкой 1,6х50 мм	т	0.006855	5 160.00	35	50 946.89	349.24	9.874
63	C101-0181	Гвозди строительные с плоской головкой 1,8х60 мм	т	0.0018	5 160.53	9	52 984.55	95.37	10.266
64	C101-0195	Гвозди толевые круглые 3,0х40 мм	т	0.0034425	6 180.64	21	51 079.16	175.84	8.263
65	C101-0309	Канаты пеньковые пропитанные	т	0.00004392	35 027.80	2	88 800.43	3.90	2.532
				72					

< 2016 * 5 * 02-01-13 >

ПК РИК (вер.1.3.150202) тел./факс (495) 347-33-01

Рес.см.расчет

1	2	3	4	5	6	7	8	9	10
66	C101-0322	Керосин для технических целей марок КТ-1, КТ-2	т	0.00216	2 606.90	6	13 060.28	28.21	5.011
67	C101-0324	Кислород технический газообразный	м3	18.1271264	6.64	120	37.99	688.65	5.722
68	C101-0426	Краски масляные и алкидные, готовые к применению белила цинковые МА-22	т	0.005152	22 533.00	116	58 130.30	299.49	2.58
69	C101-0456	Краски цветные, готовые к применению для внутренних работ МА-25 розово-бежевая, светло-бежевая, светло-серая	т	0.0052689	15 519.00	82	44 596.36	234.97	2.874
70	C101-0594	Мастика битумная кровельная горячая	т	0.0216	4 996.00	108	24 260.73	524.03	4.856
71	C101-0628	Олифа комбинированная, марки К-3	т	0.00351	15 500.35	54	44 558.12	156.40	2.874
72	C101-0782	Поковки из квадратных заготовок, масса 1,8 кг	т	0.018252	6 400.66	117	24 499.51	447.17	3.828
73	C101-0783	Поковки из квадратных заготовок, масса 2,825 кг	т	0.00048	6 400.66	3	24 499.51	11.76	3.831
74	C101-0794	Проволока канатная оцинкованная, диаметром 2,6 мм	т	0.02469	7 927.38	196	43 454.79	1 072.90	5.482
75	C101-0795	Проволока канатная оцинкованная, диаметром 3 мм	т	0.0028512	7 071.80	20	43 454.79	123.90	6.146
76	C101-0797	Проволока горячекатаная в мотках, диаметром 6,3-6,5 мм	т	0.00122781	4 434.49	5	22 002.65	27.02	4.967
77	C101-0816	Проволока светлая диаметром 1,1 мм	т	0.00194140	13 026.22	25	41 781.02	81.11	3.207
78	C101-0874	Сетка тканая с квадратными ячейками № 05 без покрытия	м2	339.036	27.69	9 388	71.49	24 237.68	2.582
79	C101-1019	Швеллеры № 40 из стали марки Ст0	т	0.00085218	4 812.46	4	34 149.74	29.10	7.098
80	C101-1292	Уайт-спирит	т	0.00225977	2 200.23	5	31 388.74	70.93	14.272
81	C101-1305	Портландцемент общестроительного назначения бездобавочный, марки 400	т	0.061566	1 315.27	81	5 145.68	316.80	3.912
82	C101-1356	Цемент для приготовления раствора в построечных условиях и в других подобных случаях	т	0.1161	953.94	111	3 693.01	428.76	3.871
83	C101-1513	Электроды диаметром 4 мм Э42	т	0.00025927	10 256.01	3	69 393.54	17.99	6.763
84	C101-1529	Электроды диаметром 6 мм Э42	т	0.02843163	9 600.99	273	63 396.01	1 802.45	6.603
85	C101-1596	Шкурка шлифовальная двухслойная с зернистостью 40-25	м2	10.56395	19.65	208	109.85	1 160.45	5.59
86	C101-1602	Ацетилен газообразный технический	м3	2.288	37.93	87	117.65	269.18	3.102
87	C101-1668	Рогожа	м2	0.396	10.08	4	21.86	8.66	2.17
88	C101-1705	Пакля пропитанная	кг	32.904	2.79	92	12.80	421.17	4.588
89	C101-1712	Шпатлевка клеевая	т	0.05135	4 210.63	216	10 798.75	554.52	2.565
90	C101-1714	Болты с гайками и шайбами строительные	т	0.00922471	9 013.20	83	72 754.97	671.14	8.072
91	C101-1757	Ветошь	кг	4.29727	3.00	13	13.10	56.29	4.367
92	C101-1805	Гвозди строительные	т	0.01649079	5 160.53	85	50 988.06	840.83	9.88
93	C101-1810	Винты самонарезающие для крепления профилированного настила и панелей к несущим конструкциям	т	0.00001135	34 592.73	0	145 649.02	1.65	4.231
94	C101-1811	Заклепки комбинированные для соединения профилированного стального настила и разнообразных листовых деталей	т	0.00001135	9 412.19	0	29 700.42	0.34	3.091

< 2016 * 5 * 02-01-13 >

ПК РИК (вер.1.3.150202) тел./факс (495) 347-33-01

Рес.см.расчет

1	2	3	4	5	6	7	8	9	10
95	C101-1815	Краски сухие для внутренних работ	т	0.00048	12 556.27	6	41 143.30	19.75	3.275
96	C101-1825	Олифа натуральная	кг	0.6176	15.50	10	61.00	37.67	3.936
97	C101-1841	Краски силикатные зеленая и красная	т	0.12339	4 716.84	582	62 647.19	7 730.04	13.282
98	C101-1845	Винты самонарезающие с уплотнительной прокладкой 4,8х35 мм	шт.	121.518	0.66	80	2.85	346.33	4.318
99	C101-1846	Винты самонарезающие с уплотнительной прокладкой 4,8х80 мм	шт.	15.2604	0.72	11	3.51	53.56	4.874
100	C101-1875	Сталь листовая оцинкованная толщиной листа 0,7 мм	т	1.2483332	7 878.53	9 835	43 312.02	54 067.83	5.497
101	C101-1959	Краска вододисперсионная ВЭАК-1180	т	0.04095	15 295.94	626	37 823.68	1 548.88	2.473
102	C101-1998	Прокладки уплотнительные пенополиуретановые открытопористые для металлочерепицы (1800*50*50 мм)	м	3.0144	2.78	8	72.99	220.02	26.255
103	C101-2052	Лента бутиловая	м	160.388125	6.38	1 023	21.46	3 441.93	3.364
104	C101-2054	Лента бутиловая диффузионная	м	36.340625	7.95	289	25.08	911.42	3.155
105	C101-2278	Пропан-бутан, смесь техническая	кг	0.15813792	8.38	1	29.32	4.64	3.489
106	C101-2388	Герметик пенополиуретановый (пена монтажная) типа Makroflex, Soudal в баллонах по 750 мл	шт.	45.0225	29.05	1 308	199.42	8 978.39	6.865
107	C101-2467	Растворитель марки Р-4	т	0.00026356 32	2 200.00	1	13 895.39	3.66	6.31
108	C101-2594	Детали деревянные лесов из пиломатериалов хвойных пород	м3	0.315	1 045.25	329	9 094.37	2 864.73	8.701
109	C101-2595	Детали стальных трубчатых лесов, укомплектованные пробками, крючками и хомутами, окрашенные	т	1.225	8 810.89	10 793	81 217.76	99 491.76	9.218
110	C101-2778	Сталь листовая оцинкованная толщиной листа 0,5 мм	м2	8.04	46.28	372	206.84	1 662.99	4.469
111	C101-2789	Лента ПСУЛ	м	102.11625	6.41	655	10.45	1 067.11	1.63
112	C101-3469	Краска фактурная ВД-АК-1180, фасадная ВГТ	т	1.30929	6 782.69	8 881	57 522.68	75 313.87	8.481
113	C101-3588	Шпатлевка фасадная ВГТ	т	0.6029625	4 841.85	2 919	35 384.87	21 335.75	7.308
114	C101-3857	Профилированный настил оцинкованный С21-1000-0,6	т	0.162176	7 191.05	1 166	43 400.80	7 038.57	6.035
115	C101-3885	Сетка плетеная из проволоки диаметром 1,6 мм оцинкованная, 20х20 мм	м2	43.2	29.72	1 284	146.77	6 340.46	4.938
116	C101-4163	Грунтовка акриловая НОРТЕКС-ГРУНТ	кг	447.92345	15.25	6 831	57.03	25 545.07	3.74
117	C101-4173	Дюбели монтажные 10х130 (10х132, 10х150) мм	10 шт.	24.225875	10.61	257	33.78	818.35	3.184
118	C102-0023	Бруски обрезные хвойных пород длиной 4-6,5 м, шириной 75-150 мм, толщиной 40-75 мм, I сорта	м3	0.00045245 02	1 522.51	1	5 968.98	2.70	3.913
119	C102-0056	Доски обрезные хвойных пород длиной 4-6,5 м, шириной 75-150 мм, толщиной 32-40 мм, II сорта	м3	0.252	1 454.15	366	5 859.66	1 476.63	4.03
120	C102-0060	Доски обрезные хвойных пород длиной 4-6,5 м, шириной 75-150 мм, толщиной 44 мм и более, II сорта	м3	0.6318	1 454.15	919	5 859.66	3 702.13	4.03
121	C102-0061	Доски обрезные хвойных пород длиной 4-6,5 м, шириной 75-150 мм, толщиной 44 мм и более, III сорта	м3	0.000528	1 166.12	1	4 657.79	2.46	3.968
122	C102-0303	Клинья пластиковые монтажные	шт.	507.5	0.49	249	1.35	685.13	2.755
123	C104-0495	Плиты минераловатные "Фасад Баттс" ROCKWOOL	м3	0.1836	1 292.46	237	6 019.56	1 105.19	4.657
124	C113-0021	Грунтовка ГФ-021 красно-коричневая	т	0.01384395 95	13 960.00	193	67 226.81	930.69	4.816
125	C113-0043	Жидкость гидрофобизирующая ГЖЖ-10	т	0.0063066	15 921.64	100	24 832.63	156.61	1.56

< 2016 * 5 * 02-01-13 >

ПК РИК (вер.1.3.150202) тел./факс (495) 347-33-01

Рес.см.расчет

1	2	3	4	5	6	7	8	9	10
126	C113-0077	Ксилол нефтяной марки А	т	0.00228463 09	3 960.00	9	8 569.34	19.58	2.164
127	C113-0238	Эмаль ХС-720 антикоррозийная красно-коричневая	т	0.002499	23 386.32	58	121 683.97	304.09	5.203
128	C113-0246	Эмаль ПФ-115 серая	т	0.03066834 95	26 309.61	807	50 884.05	1 560.53	1.934
129	C113-0368	Стекло жидкое калийное	т	0.1458744	1 468.15	214	4 577.70	667.77	3.118
130	C113-1777	Паста антисептическая	т	0.000048	16 540.00	1	20 706.18	0.99	1.253
131	C113-8104	Состав огнебиозащитный пропиточный для древесины "КСД-А" Марка 1 (готовый раствор)	л	16.7666666 67	35.54	596	112.80	1 891.28	3.174
132	C201-0650	Ограждения лестничных проемов, лестничные марши, пожарные лестницы	т	1.3662	12 404.11	16 946	52 464.33	71 676.77	4.23
133	C201-0755	Отдельные конструктивные элементы зданий и сооружений с преобладанием горячекатаных профилей, средняя масса сборочной единицы до 0,1 т	т	1.478342	7 963.71	11 773	47 054.76	69 563.03	5.909
134	C201-0756	Отдельные конструктивные элементы зданий и сооружений с преобладанием горячекатаных профилей, средняя масса сборочной единицы от 0,1 до 0,5 т	т	0.00008785 44	7 619.87	1	45 015.45	3.95	5.896
135	C201-1101	Звенья водосточных труб из оцинкованной стали толщиной 0,55 мм, диаметром 140 мм, марка ТВ-140	м	183.2	54.65	10 012	228.12	41 791.58	4.174
136	C201-1102	Колено из оцинкованной стали толщиной 0,55 мм, диаметром 140 мм, марка ТВ-140	шт.	46	33.18	1 526	209.93	9 656.78	6.327
137	C201-1103	Отливы (отметы) из оцинкованной стали толщиной 0,55 мм диаметром 140 мм	шт.	14	34.15	478	209.93	2 939.02	6.147
138	C203-0512	Щиты из досок толщиной 40 мм	м2	0.04752	93.50	4	490.37	23.30	5.248
139	C203-0514	Щиты настила	м2	119	60.75	7 229	317.87	37 826.53	5.232
140	C203-0942	Блок оконный пластиковый глухой, одностворчатый с двухкамерным стеклопакетом (32 мм), площадью до 1,5 м2	м2	5.4375	613.73	3 337	3 282.43	17 848.21	5.348
141	C203-1000	Блок оконный пластиковый двустворчатый, с глухой и поворотно-откидной створкой, двухкамерным стеклопакетом (32 мм), площадью до 3 м2	м2	58	832.98	48 313	4 627.75	268 409.50	5.556
142	C204-0030	Проволока арматурная из низкоуглеродистой стали Вр-I, диаметром 5 мм	т	0.082	6 140.93	504	24 051.76	1 972.24	3.917
143	C204-0034	Надбавки к ценам заготовок за сборку и сварку каркасов и сеток плоских, диаметром 5-6 мм	т	0.082	2 191.82	180	26 349.15	2 160.63	12.022
144	C301-1104	Воронка водосточная из оцинкованной стали толщиной 0,55 мм диаметром 215 мм	шт.	10	65.39	654	235.28	2 352.80	3.598
145	C401-0066	Бетон тяжелый, крупность заполнителя 20 мм, класс В15 (М200)	м3	1.3398	647.85	868	4 650.61	6 230.89	7.179
146	C401-0067	Бетон тяжелый, крупность заполнителя 20 мм, класс В20 (М250)	м3	0.5616	693.51	389	4 972.37	2 792.48	7.17
147	C402-0004	Раствор готовый кладочный цементный марки 100	м3	1.584	438.67	695	3 498.02	5 540.86	7.974
148	C402-0005	Раствор готовый кладочный цементный марки 150	м3	1.32192	465.84	616	3 863.32	5 107.00	8.293
149	C402-0013	Раствор готовый кладочный цементно-известковый марки 50	м3	0.1120338	506.69	57	2 966.86	332.39	5.855
150	C402-0014	Раствор готовый кладочный цементно-известковый марки 75	м3	0.54	506.69	274	3 119.25	1 684.40	6.156

< 2016 * 5 * 02-01-13 >

ПК РИК (вер.1.3.150202) тел./факс (495) 347-33-01

Рес.см.расчет

1	2	3	4	5	6	7	8	9	10
151	C402-0083	Раствор готовый отделочный тяжелый, цементно-известковый 1:1:6	м3	41.36446	427.02	17 663	2 672.54	110 548.17	6.259
152	C402-0086	Раствор готовый отделочный тяжелый, известковый 1:2,5	м3	8.5002	411.49	3 498	2 918.95	24 811.66	7.094
153	C403-0609	Плиты железобетонные балконные индивидуальные (ПБ-1, ПБ-2)	м3	4.32	1 640.05	7 085	12 337.92	53 299.81	7.523
154	C404-0005	Кирпич керамический одинарный, размером 250x120x65 мм, марка 100	1000 шт.	1.0182579	1 105.54	1 126	9 470.74	9 643.66	8.567
155	C405-0219	Гипсовые вяжущие, марка ГЗ	т	0.0975	1 228.19	120	4 712.92	459.51	3.837
156	C405-0253	Известь строительная негашеная комовая, сорт I	т	0.022932	734.50	17	3 279.20	75.20	4.466
157	C408-0023	Щебень из природного камня для строительных работ марка 400, фракция 20-40 мм	м3	5	130.32	652	936.68	4 683.40	7.188
158	C408-0122	Песок природный для строительных работ средний	м3	20.9	78.25	1 635	433.68	9 063.91	5.542
159	C409-0639	Пемза шлаковая (щебень пористый из металлургического шлака), марка 600, фракция 5-10 мм	м3	0.0008226	100.61	0	971.11	0.80	10
160	C410-1020	Асфальт литой для покрытий тротуаров	м3	2.087	750.01	1 565	4 037.72	8 426.72	5.384
161	C411-0001	Вода	м3	6.240836	2.41	15			0
162	C415-1143	Кронштейны и модульоны цементные гладкие с наибольшим измерением до 400 мм	шт.	30	34.00	1 020	865.70	25 971.00	25.462
163	C508-0097	Канат двойной свивки типа ТК, конструкции 6x19(1+6+12)+1 о.с., оцинкованный из проволок марки В, маркировочная группа 1770 н/мм2, диаметром 5,5 мм	10 м	0.00821438 64	35.24	0	120.75	0.99	3.414
164	C509-9900	Строительный мусор	т	90.76898					0
Итого по разделу						206 753		1 195 378.20	5.782
ИТОГО ПО СМЕТЕ						300 629		2 436 693.64	8.105
НАКЛАДНЫЕ РАСХОДЫ						71 568		879 203.76	12.285
СМЕТНАЯ ПРИБЫЛЬ						43 907		507 467.90	11.558
ИТОГО С НАКЛАДНЫМИ РАСХОДАМИ И СМЕТНОЙ ПРИБЫЛЬЮ						416 104		3 823 365.30	9.188
НАЛОГ НА ДОБАВЛЕННУЮ СТОИМОСТЬ В БАЗИСНЫХ ЦЕНАХ						20		83 221	
ВСЕГО С УЧЕТОМ НАЛОГА В БАЗИСНЫХ ЦЕНАХ						499 325			
НАЛОГ НА ДОБАВЛЕННУЮ СТОИМОСТЬ							18	688 205.75	
ВСЕГО С УЧЕТОМ НАЛОГА								4 511 571.05	

Составил: Л.В.Гарлыева



(должность, подпись, Ф.И.О)



В наличии | Оптом и в розницу



Показать оптовые цены ▾

+7 (812) 244-17-62 Заказ только по телефону

График работы Адрес и контакты

$$V_5 = 206 : 1,18 \cdot 1,03 \cdot 1,02 : 5,74 = 31,95$$

Огнезащитная, водоразбавляемая краска для металлических конструкций

Применяется для огнезащиты металлических конструкций в промышленном и гражданском строительстве. Применяется в закрытых помещениях или в атмосферных условиях под навесом. Соответствует требованиям пожарной безопасности, установленным в ГОСТ Р 55329-2009. Для применения огнезащитной краски «Стайлер-217» в атмосферных условиях необходимо обеспечить нанесение защитной атмосферостойкой эмали.

Огнезащитная водоразбавляемая краска для металлических конструкций, представляющая собой тонкодисперсную смесь огнезащитных компонентов, связующего и полезных добавок. Действие краски основано на вспучивании нанесенного покрытия под воздействием высоких температур (от +200 °С) и образовании пористого теплоизолирующего слоя. Огнезащитная краска «Стабитерм-217» выпускается как

Производители

1172. БИТЪ (1)

4-103905-69 35

Товары и услуги

Высокоэффективные
огнебиозащитные пропитки для
дерева 10

Огнезащита 79

Огнебиозащитные пропитки для стропильных систем 4

Антисептики 59

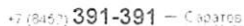
Огнебиозащитные пропитки для тканей и ковровых изделий 9

Декоративно-защитные средства 50

Для дерева 118

Огнезащитный состав для кровли и
кабеля 1

Для металла 36

 CC BY-SA 4.0

10/10/2016

Цены в интернет-магазине ниже розничных до 5%

Каталог стройматериалов:

Найти товар

Сторона-арендатор	Протокол	Секрет
-------------------	----------	--------

Грунтовка глубокого проникновения

СЛЕДУЮЩИЕ ТОВАРЫ:

Описание	Характеристики	Доставка	Отзывы	Другие товары
----------	----------------	----------	--------	---------------

Грунтовка глубокого проникновения для обработки минеральных оснований перед покрытием краской под эмалью.



$$V_8 = 49,4 : 1,18 \cdot 1,03 \cdot 1,02 : 5,74 = 7,66$$

Грунтовекапітр по ВДАК-0131М (1 кг)
Експерт

1117

49 40...

— +

Supplément

Жидкая теплоизоляция КМ "ТЭК" / Жидкая теплоизоляция КМ "ТЭК" / Жидкая теплоизоляция КМ "ТЭК"

Балюта: RUB (Рубль)

Аксессуары

Двери для бани и сауны

Дымоходы

Камины

Котлы отопительные

Обогреватели

Печи банные

Печи отопительно-варочные

Печи отопительные

Печи-камины

Панель фибро-цементная

НИСНИА

ФИБРОЦЕМЕНТНАЯ ПЛИТА

Электрокамины

Производители

AGNI (Россия)

ARKIANE (Франция)

AXIS (Франция)

BELLA THALIA (Сербия)

CASHIN (Франция)

CONCEPT FEUER (Германия-Словакия)

DIMPLEX (Ирландия)

ECOSTOVE (Ирландия)

EKKOM (Польша)

FABRILOR (Франция)

FERLUX (Испания)

Жидкая теплоизоляция «КМИТЭК»

Жидкая теплоизоляция «КМИТЭК» - это экологически чистый композитный материал, состоящий из полимерной основы и наполнителя из полых керамических микросфер. Полые керамические микросферы представляют собой мелкодисперсные легкосыпучие порошки белого цвета, состоящие из тонкостенных (0,5-0,8 мкм) стеклянных частиц сферической формы диаметром 10...120 мкм и низкой плотностью - 0,2 г/см³. Вся линейка продукции Жидкой теплоизоляции «КМИТЭК» изготавливается только из импортного сырья высокого качества (BASF AKZO NOBEL, DUFRONT и т.д.). Жидкая теплоизоляция «КМИТЭК» содержит противогрибковые и антикоррозийные добавки, исключающие появления плесени в помещении и ржавчины на металлических поверхностях.

Преимущества жидкой керамической теплоизоляции «КМИТЭК».

Количество 1

Пуск WinPICK 1.3 Жидкая теплоизоляция... Владимир фасады Прайсы - Microsoft Word 10:04

Трайс 3



$$U_b = 300 : 118 \cdot 103 \cdot 102 : 5,74 = 46,53$$

плиты балконные сборка ЖБИ - Плиты балконов, л...

www.gbi.stro.ru

Колодцы
Сваи, опоры освещения
Плиты балконов, лоджий, козырьки
Лотки, перекрытия каналов

Колодцы
Сваи, опоры освещения

Цена от 486 до 19465 руб.

Показать Сброс

Примечания к прайсу

Цены действительны на 03.02.16

Показать ...

п/п	Фото	Группа	Наименование	L мм	B мм	H мм	Вес т	Спец цена р/шт	Цена р/шт	Самостоятельн р/шт	Сравнить	W
1		3	балконные плиты	27114	2690	1140	150.90	0.88	4531	4629	4114	W
2		3	балконные плиты	3313.6	3290	1340	440	1.32	6522	6958	5901	W
3		3	карнизные плиты	AK 12.8	1180	650	70.90	0.18	963	1028	891	W
4		3	карнизные плиты	AK 21.8	2080	750	90.70	0.30	1526	1625	1388	W
5		3	карнизные плиты	AK 21.10	2080	1000	70.90	0.42	1544	2160	1676	W
6		3	козырьки входа	KB 18.22t	1840	2200	140	1.05	5260	5624	4799	W
7		3	козырьки входа	KB 18.28t	1840	2790	140	1.33	6618	7054	6004	W
8		3	плиты лоджий	ПКЛ 36.12.8	3580	1190	220	1.85	9083	9629	8373	W
9		3	плиты лоджий	ПКЛ 42.12.8	4180	1190	220	1.96	10054	10709	9142	W
10		3	плиты лоджий	ПКЛ 48.12.8	4780	1190	220	2.20	12008	13336	11695	W
11		3	плиты лоджий	ПКЛ 51.12.8	5080	1190	220	2.33	13748	14566	12690	W
12		3	плиты лоджий	ПКЛ 52.12.8	5180	1190	220	2.38	14661	15679	13881	W
13		3	плиты лоджий	ПКЛ 54.12.8	5380	1190	220	2.48	14884	15707	13911	W
14		3	плиты лоджий	ПКЛ 57.12.8	5680	1190	220	2.60	15952	16888	14761	W
15		3	плиты лоджий	ПКЛ 60.12.8	5980	1190	220	2.74	17543	18479	16463	W
16		3	плиты лоджий	ПКЛ 63.12.8	6280	1190	220	2.89	18348	19439	16939	W
17		3	плиты парапетные	ПП 13.5	1290	470	90.70	0.09	452	486	399	W
18		3	плиты парапетные	ПП 13.6	1290	580	90.70	0.12	540	582	474	W

Новости

С 15 февраля повышение цен на композитную черепицу GreenTile

Снижение цен на ЖБИ Разные-2

По итогам 2015 г. Стройматериал признан Лучшей компанией 2015 по продаже продукции Железского порцевого завода

До 29 февраля действует акция на лицевой кирпич Кирпич "Время подарков"

Сниже

Пуск

Владимир Фасады

Прайсы - Microsoft Word

ЖБИ - Плиты балконов...

Бесплатная доставка

Распродажа складских остатков

Доставка по звонку с оплатой на месте

Акции

ХИТЫ ПРОДАЖ

ЖБИ

ФБС 24-3-6 Разные 2 - 1376 p

ПНУ 63-12-8 Разные 2 - 7216 p

Профнастил

профнастил С8 полиэстер 0.4 - 186 p

профнастил С20 оцинкованный 0.45 - 136 p

профнастил С21 оцинкованный 0.5 - 233 p

Блоки

блок газосиликатный 600*300*200 D600 - 2807 p

Тротуарная плитка

тротуарная плитка кирпичик серый - 383 p

Сайдинг

стенной корабельная доска саптаровый - 110 p

Гибкая черепица

Shinglas Джек ламинированная - 331 p

Certain Teed Presidential Shake - 1394 p

Кирпич

кирпич строительный одинарный М150 - 3.70 p

кирпич лицевой одинарный солом М150 - 10.75 p

теплая керамика 10,7 NF М150 - 80 p

Сэндвич-панели

с виниловым креплением 100 мм - 1101 p

Сухие смеси

портландцемент Д0 М500 50 кг - 230.05 p

Металлочерепица

монтеррей классик 0.45 полиэстер - 247 p

монтеррей классик 0.5 velu 20 - 4 - p

Утеплитель

утеплитель ТехноНоль Роклайт 35 - 456 p

Поликарбонат

сотовый поликарбонат 6 мм Сплайт - 3012 p

Цтек. = $4114 : (2,69 \times 1,14 \times 0,115) : 1,18 \times 1,04 \times 1,2 = 12337,92$

K=1,2 – индивидуальные плиты

Балконные плиты ПБ-1 и ПБ-2
индивидуальные

ПОИСК

- ivosite

Меры безопасности

Во время работы применять защитные очки, резиновые перчатки.
При попадании в глаза или на кожу промыть водой.

СтройХит 12

ТИПРОМ А

Состав антисептический (концентрат 1:3)

АНТИСЕПТИКИ

ТУ 2386-071-32478306-2003

Описание продукта

Концентрат, представляющий собой водный раствор активных веществ – антисептиков.

Назначение материала

- Для защиты строительных неметаллических материалов (древесина, кирпич, бетон, штукатурка, природный и искусственный камень и другие материалы минерального происхождения) от поражения плесенью, дереворазрушающими грибами, различными домовыми грибами и бактериями.
- Для внутренних и наружных работ.

Цена на ТИПРОМ А от 04 февраля 2016 г.

Объем	Расход	до 10 л.	до 250 л.	до 480 л.	от 480 л.
1 л.	1 л. ≈ 5-20 м²	330 руб.	по тел.	по тел.	по тел.
5 л.	5 л. ≈ 25-100 м²	1'140 руб.	1'026 руб.	975 руб.	по тел.



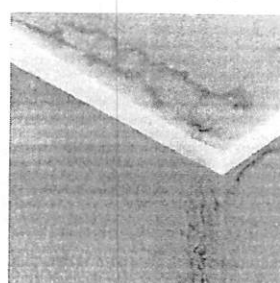
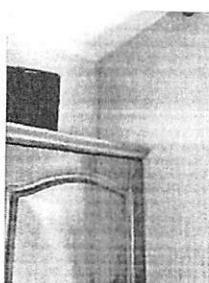
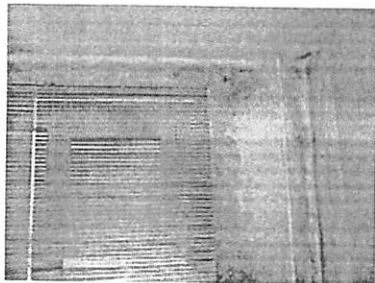
Где Купить?

Помощь в выборе

$$Уб = 1140 : 5 : 1,18 \times 1,02 \times 1,03 : 5,74 = 35,37$$

Свойства продукта

- Проникает внутрь обрабатываемого материала на глубину 0,5 – 5 мм (в зависимости от пористости основания);
- Обладает комплексным действием: фунгицидным, альгицидным и бактерицидным;
- Не содержит соединений тяжелых металлов, хлор;
- Двойная обработка в сочетании с гидрофобизирующими покрытиями обеспечивает эффективную защиту на долгий срок.

**Способ применения**

- Работы проводить при температуре от +5°C до +35°C.
- Обрабатываемые поверхности очистить щеткой, шпателем и т.д.
- В зависимости от степени заражения поверхности приготовить рабочий раствор следующих концентраций:

Материал/Степень заражения	Соотношение Концентрат
Сильнозараженное дерево	Развести водой 1:1
Сильнозараженные бетон, кирпич, штукатурка	Развести водой 1:3
Профилактика дерева, кирпича, штукатурки	Развести водой 1:3

- Рабочий раствор следует готовить в неметаллической посуде. Приготовленный рабочий раствор хранить в герметично закрытой таре не более 72 часов.
- Обработать зараженную поверхность при помощи кисти, валика или распылителя.
- После высыхания очистить поверхность щеткой, шпателем и т.д.
- Сильнозагрязненную поверхность рекомендуется обработать повторно не ранее чем через 24 часа.

Расход материала

1л. на 5 – 20 м² поверхности.

Упаковка

Полиэтиленовые канистры объемом 1 и 5 литров.

Хранение и транспортировка

Следует хранить в сухих проветриваемых складских помещениях в ненарушенной упаковке при положительной температуре, не превышающей +35°C. Состав следует защищать от воздействия прямых солнечных лучей и паров агрессивных сред. Гарантийный срок хранения – 12 месяцев.

Допускается перевозка всеми видами транспорта при температуре от 0°C до +35°C.

1л - 10 м²
10,0л - 100 м²
9л - 1 м²